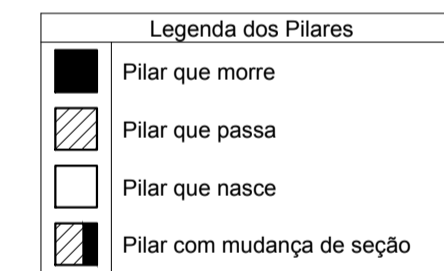


Vigas			
Nome	Seção (cm)	Elevação (cm)	Nível (cm)
V1	14x50	0	30
V2	14x50	0	30
V3	14x50	0	30
V4	14x50	0	30
V5	14x50	0	30
V6	14x50	0	30
V7	14x50	0	30

Lajes								
Nome	Tipo	Altura (cm)	Elevação (cm)	Nível (cm)	Sobrecarga (kgf/m ²)			Localizada
					Peso próprio (kgf/m ²)	Adicional	Acidental	
L1	Maciça	12	0	30	300	138	150	-
L2	Maciça	12	0	30	300	138	150	-
L3	Maciça	12	0	30	300	138	150	-
L4	Maciça	12	0	30	300	138	150	-

Características dos materiais
 f_{ck} (kgf/cm²) = 300
 Ecs (kgf/cm²) = 268384
 Dimensão máxima do agregado = 19 mm

Pilares			
Nome	Seção (cm)	Elevação (cm)	Nível (cm)
P1	20 x 30	0	30
P2	20 x 30	0	30
P3	20 x 30	0	30
P4	20 x 30	0	30



Vigas			
Nome	Seção (cm)	Elevação (cm)	Nível (cm)
V1	14x50	0	340
V2	14x50	0	340
V3	14x50	0	340
V4	14x50	0	340

Lajes								
Nome	Tipo	Altura (cm)	Elevação (cm)	Nível (cm)	Sobrecarga (kgf/m ²)			Localizada
					Peso próprio (kgf/m ²)	Adicional	Acidental	
L1	Maciça	12	0	340	300	138	150	-

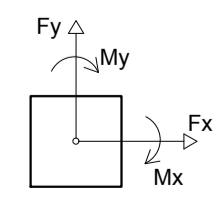
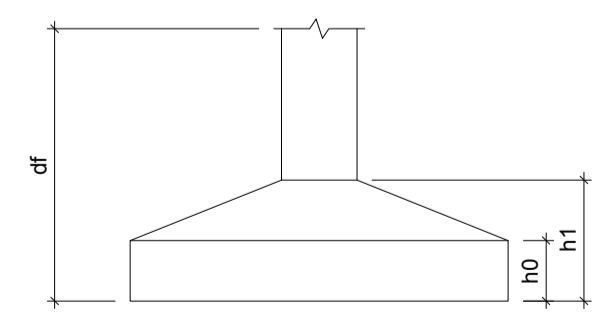
Características dos materiais
 f_{ck} (kgf/cm²) = 300
 Ecs (kgf/cm²) = 268384
 Dimensão máxima do agregado = 19 mm

Pilares			
Nome	Seção (cm)	Elevação (cm)	Nível (cm)
P1	20 x 30	0	340
P2	20 x 30	0	340
P3	20 x 30	0	340
P4	20 x 30	0	340

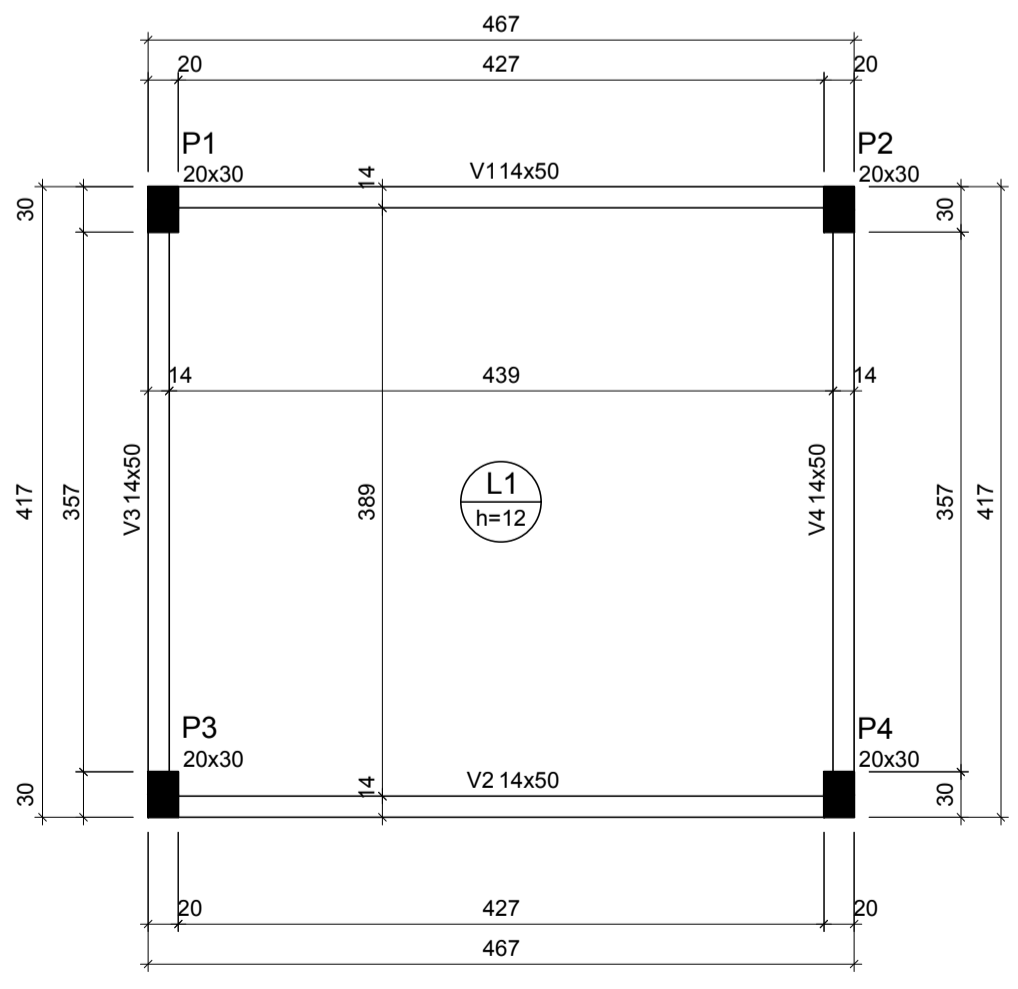
Localção no eixo X		Localção no eixo Y	
Coordenadas (cm)	Nome	Coordenadas (cm)	Nome
11.50	P1, P3	-16.50	P1, P2
458.50	P2, P4	-403.50	P3, P4

Planta de locação
escala 1:50

Nome	Seção (cm)	X (cm)	Y (cm)	Carga Máx. (tf)	Carga Min. (tf)	Pilar		Fundação						
						M _x (kgf.m)	M _y (kgf.m)	Lado B (cm)	Lado H (cm)	h ₀ / h _a (cm)	h ₁ / h _b (cm)	df (cm)		
P1	20x30	11.50	-16.50	11.8	9.6	1200	1000	2.6	2.4	120	130	20	35	100
P2	20x30	458.50	-16.50	11.2	9.3	1200	1000	2.6	2.4	120	130	20	35	100
P3	20x30	11.50	-403.50	11.8	9.8	800	600	1.4	2.4	90	100	25	25	100
P4	20x30	458.50	-403.50	11.6	9.6	900	600	1.4	2.4	90	100	25	25	100



Forma do pavimento Cobertura (Nível 340)
escala 1:50



	PREFEITURA MUNICIPAL DE BOMBINHAS SECRETARIA DE PLANEJAMENTO E REGULACAO URBANA		ANA PAULA DA SILVA PREFEITA MUNICIPAL	ARQUIVO 2017	
	OBRA: PROJETO BANHEIRO DO ENGENHO DA "BILICA"		DATA:	13/01/2017	
	ENDEREÇO: BAIRRO JOSÉ AMÂNDIO - BOMBINHAS		FRANCIANE TORQUATO SECRETARIA DE PLANEJAMENTO	DESENHO:	RAUL MATEUS
	CONTEUDO DE PRANCHA: PLANTA DE CARGA E DE FORMA		RAUL MATEUS DA SILVA ENGENHEIRO CIVIL - CREA/SC 14477-1	ESCALA: 1/50	PRANCHA: 1/3