

**Relação do aço**

Baldrame:	Positivos X	Positivos Y
	S1	2xS3
	V1	V2
	V3	V4
	V5	V6
	V7	
Cobertura:	3xP2	
	Positivos X	Positivos Y
	V1	V2
	V3	V4

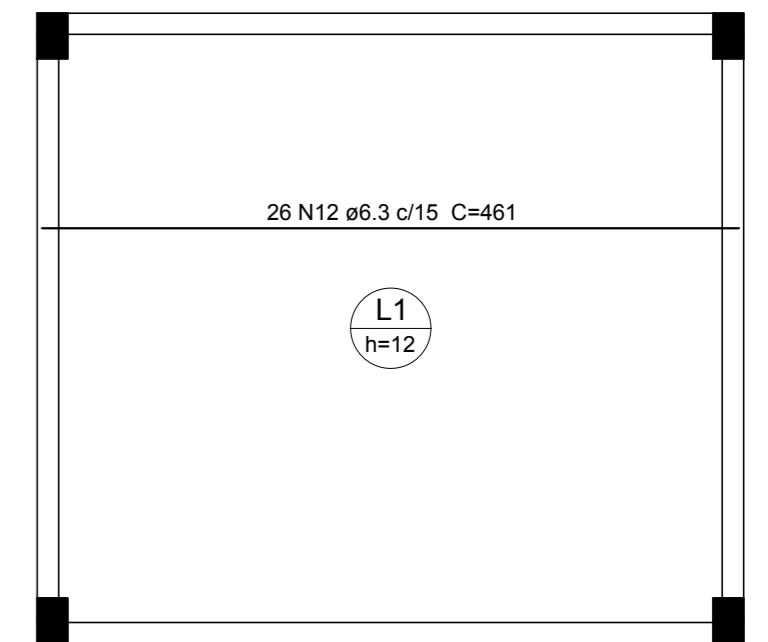
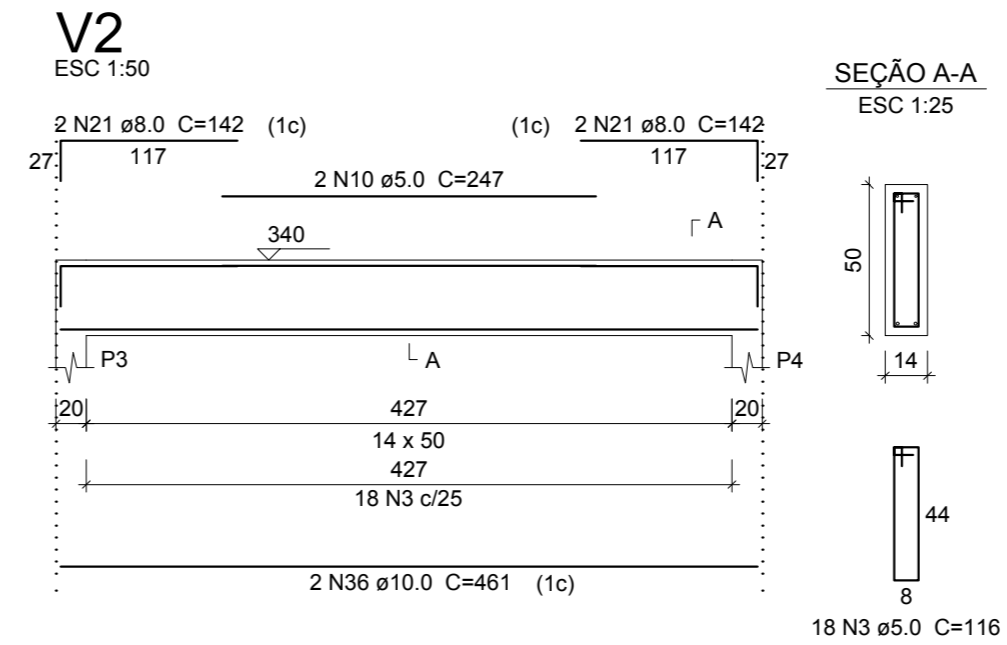
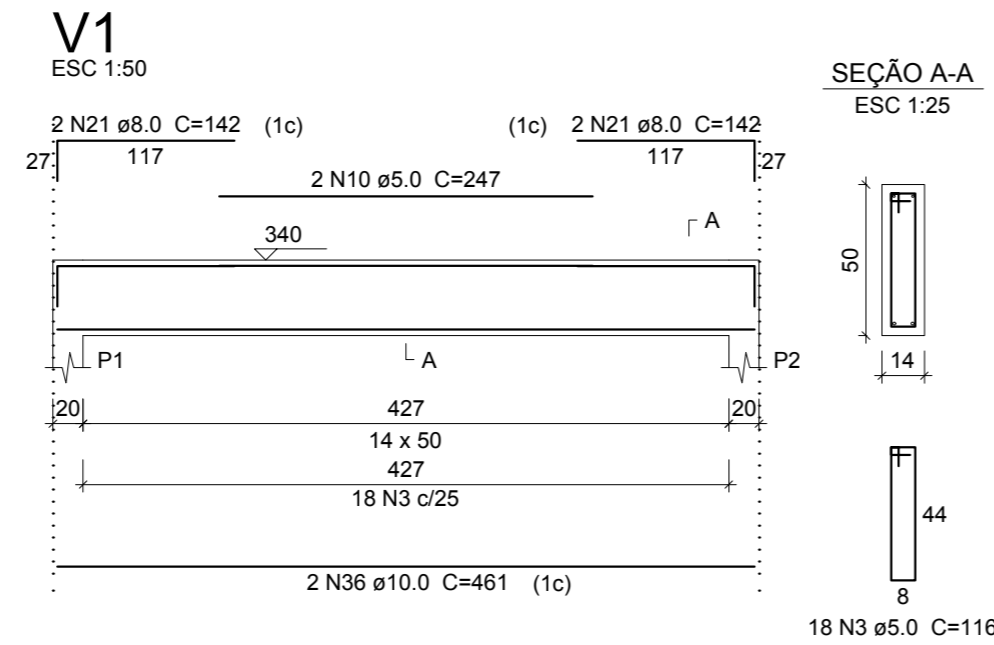
AÇO	N	DIAM (mm)	QUANT	C.UNIT (cm)	C.TOTAL (cm)
CA60	1	5.0	108	88	9504
	2	5.0	80	64	5120
	3	5.0	190	116	22040
	4	5.0	2	461	922
	5	5.0	31	293	9083
	6	5.0	17	142	2414
	7	5.0	17	193	3281
	8	5.0	28	127	3556
	9	5.0	108	29	3132
CA50	10	5.0	4	247	988
	11	6.3	14	143	2002
	12	6.3	33	461	15213
	13	6.3	30	411	12330
	14	8.0	28	129	3612
	15	8.0	16	109	1744
	16	8.0	2	461	922
	17	8.0	2	90	180
	18	8.0	2	477	954
	19	8.0	2	301	602
	20	8.0	2	309	618
	21	8.0	8	142	1136
	22	8.0	4	411	1644
	23	8.0	4	461	1844
	24	10.0	10	67	670
	25	10.0	22	147	3234
	26	10.0	2	110	220
	27	10.0	16	138	2208
	28	10.0	12	118	1416
	29	10.0	1	473	473
	30	10.0	2	480	960
	31	10.0	1	505	505
	32	10.0	2	512	1024
	33	10.0	4	418	1672
	34	10.0	8	421	3368
	35	10.0	32	307	9824
	36	10.0	4	461	1844
	37	12.5	1	333	333
	38	12.5	1	478	478
	39	12.5	2	485	970

**Resumo do aço**

AÇO	DIAM (mm)	C.TOTAL (m)	PESO + 10 % (kg)
CA50	6.3	295.5	79.5
	8.0	132.6	57.5
	10.0	274.2	185.9
	12.5	17.9	18.9
CA60	5.0	600.4	101.8

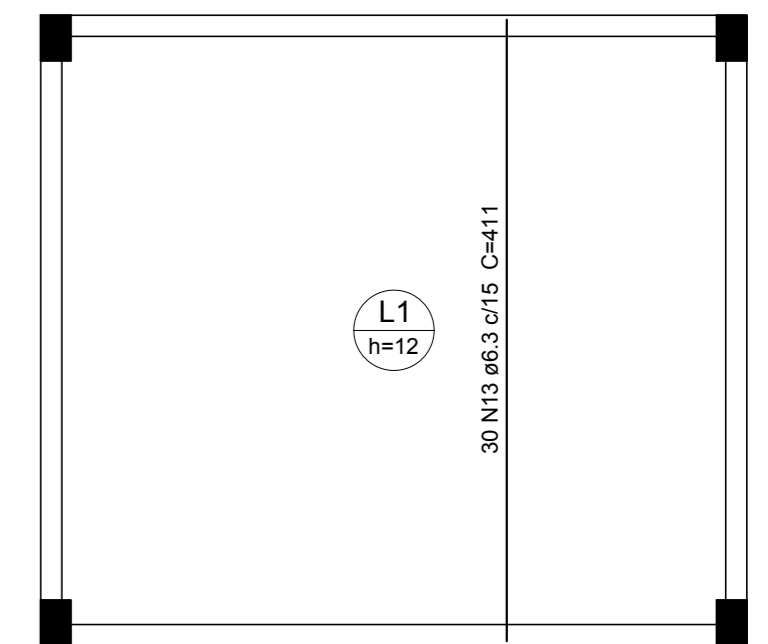
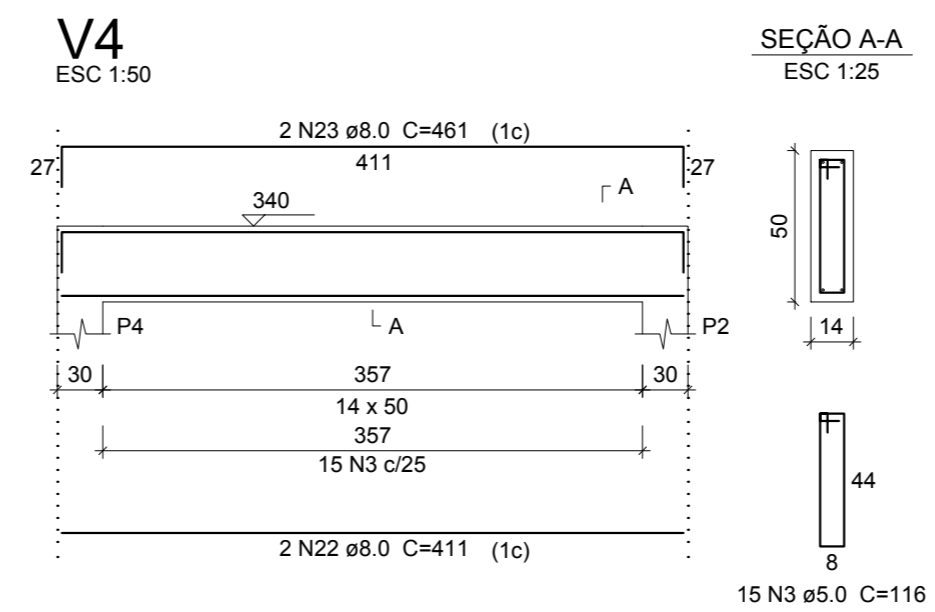
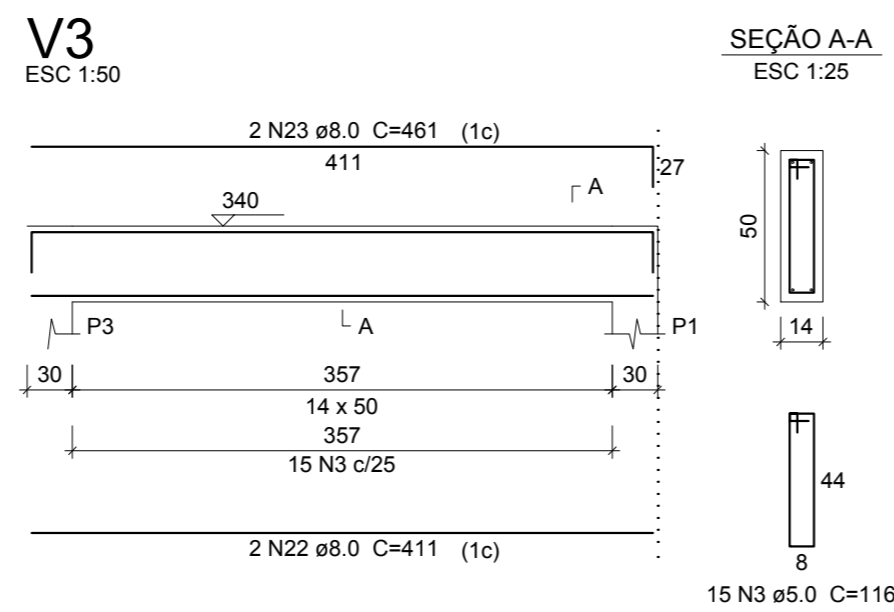
PESO TOTAL (kg)	
CA50	341.9
CA60	101.8

Volume de concreto (C-30) = 9.41 m³  
 Área de forma = 105.59 m²



**Armação positiva das lajes do pavimento Cobertura (Eixo X)**

escala 1:50



**Armação positiva das lajes do pavimento Cobertura (Eixo Y)**

escala 1:50



<b>PREFEITURA MUNICIPAL DE BOMBINHAS</b> SECRETARIA DE PLANEJAMENTO E REGULAÇÃO URBANA		ARQUIVO 2017
OBRA PROJETO BANHEIRO DO ENGENHO DA "BILICA"	ANA PAULA DA SILVA PREFEITA MUNICIPAL	DATA 13/01/2017
ENDEREÇO BAIRRO JOSÉ AMÂNDIO - BOMBINHAS	FRANCIANE TORQUATO SECRETÁRIA DE PLANEJAMENTO	DESENHO RAUL MATEUS
CONTEÚDO DE PRANCHA DETALHAMENTO DE LAJE E VIGAS	ESCALA 1/50	PRANCHA 3/3
	RAUL MATEUS DA SILVA ENGENHEIRO CIVIL - CREA/SC 144777-1	