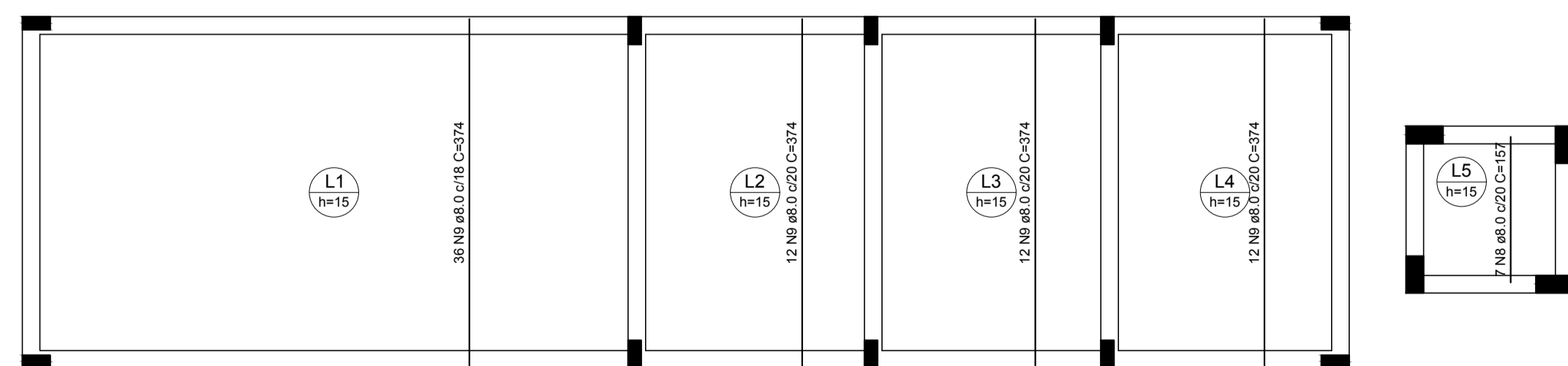


Armação negativa das lajes do pavimento terreo (Eixo X)

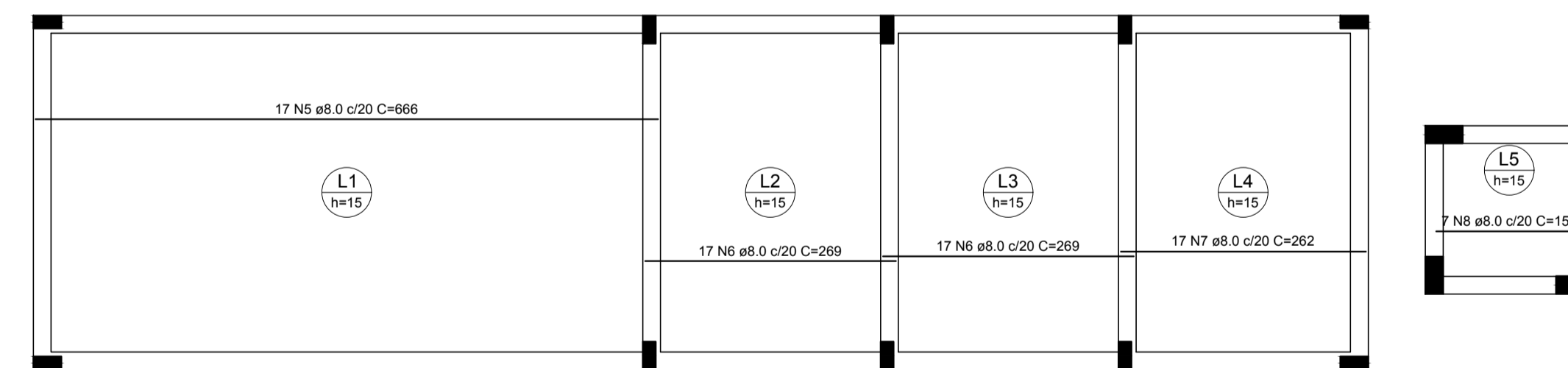
escala 1:50



Armação positiva das lajes do pavimento terreo (Eixo Y)

escala 1:50

Ferro	Ferros de distribuição	Armadura de distribuição
N2	13 N1 ø5.0 c/17 C=360	
N3	10 N1 ø5.0 c/17 C=360	
N4	10 N1 ø5.0 c/17 C=360	



Armação positiva das lajes do pavimento terreo (Eixo X)

escala 1:50

RELAÇÃO DO AÇO					
Negativos X		Positivos X		Positivos Y	
AÇO	N	DIAM (mm)	QUANT	C.UNIT (cm)	C.TOTAL (cm)
CA80	1	5.0	33	360	11880
CA80	2	8.0	21	224	4704
	3	8.0	18	175	3150
	4	8.0	18	173	3114
	5	8.0	17	666	11322
	6	8.0	34	269	9146
	7	8.0	17	262	4454
	8	8.0	14	157	2198
	9	8.0	72	374	26928

RESUMO DO AÇO			
AÇO	DIAM (mm)	C.TOTAL (m)	PESO + 10% (kg)
CA80	8.0	650.2	282.2
CA80	5.0	119.8	20.1
PESO TOTAL (kg)			
CA80		282.2	
CA80		20.1	

Volume de concreto (C-30) = 7.10 m³
Área de forma = 47.36 m²

	PREFEITURA MUNICIPAL DE BOMBINHAS ASSESSORIA DE PLANEJAMENTO E URBANISMO		ANA PAULA DA SILVA <small>PROFESSORA</small>	ARQUIVO
	SISTEMA DE TRATAMENTO CEIT		FRANZISANE TORQUATO <small>PROFESSOR EQUIPAMENTOS</small>	DATA
	RUA MARIQUITA - BOMBAS		RAUL MATEUS <small>PROFESSOR</small>	22/12/2017
	PROJETO ESTRUTURAL - VIGAS PAREDES		ESCALA 07/08	RAUL MATEUS <small>PROFESSOR</small>