

Relação do aço - Vigas Inferiores

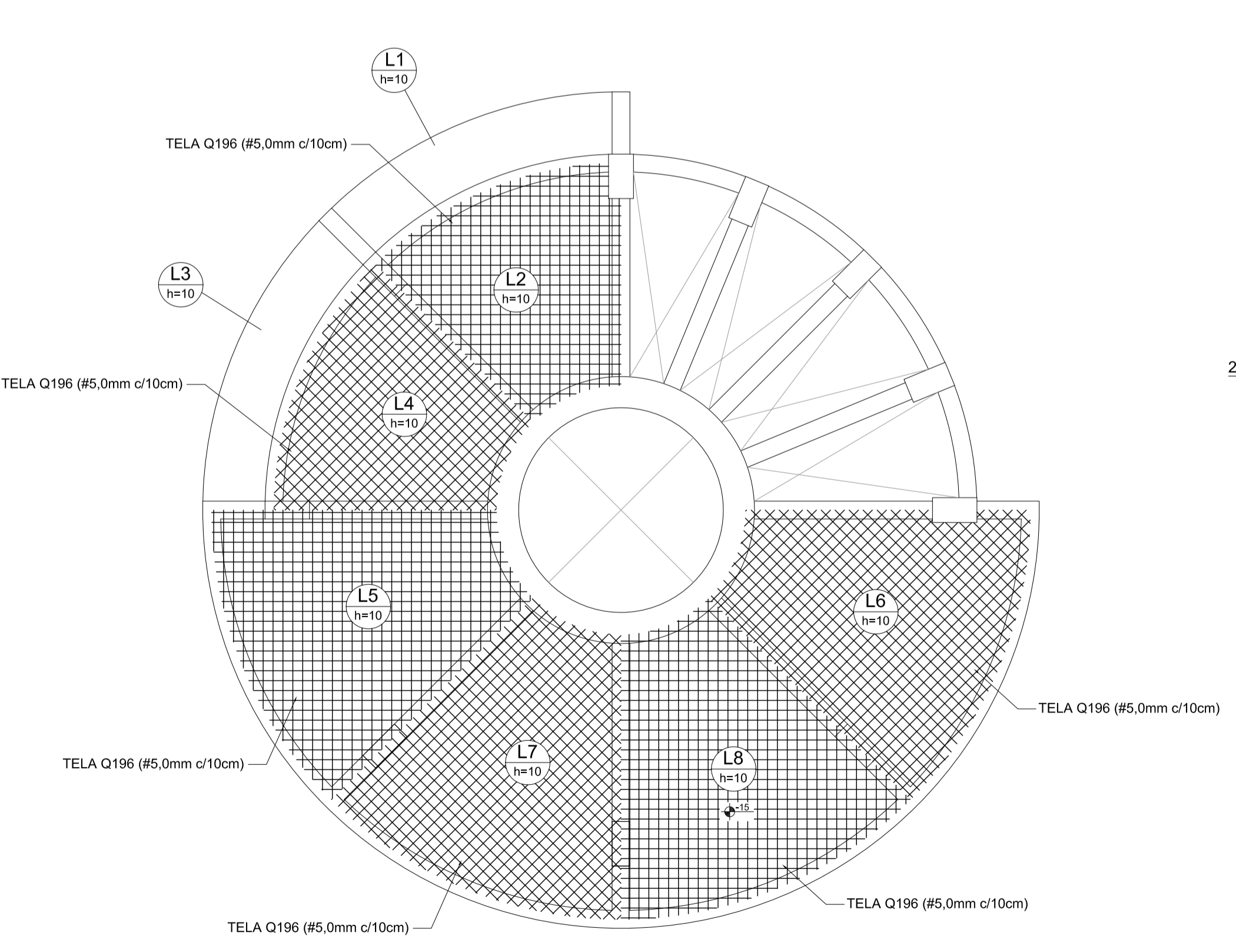
ELEMENTO	AÇO	N	DIAM (mm)	QUANT (Barras)	UNIT (cm)	C.TOTAL (cm)
V1=V2=V3=V4=V5=V6=V7	CA60	1	5,0	119	124	14756
	CA50	2	12,5	14	403	5642
	CA50	3	12,5	14	385	5390
V8=V9=V10	CA60	1	5,0	36	124	4464
	CA50	2	12,5	12	293	3516
V11	CA60	1	5,0	36	124	4464
	CA50	2	12,5	2	715	1430
	CA50	3	12,5	2	634	1268
V11	CA60	1	5,0	84	124	10416
	CA50	2	12,5	2	1093	2186
	CA50	3	12,5	2	369	738
	CA50	4	12,5	2	1197	2394
	CA50	5	12,5	2	390	780

Resumo do aço

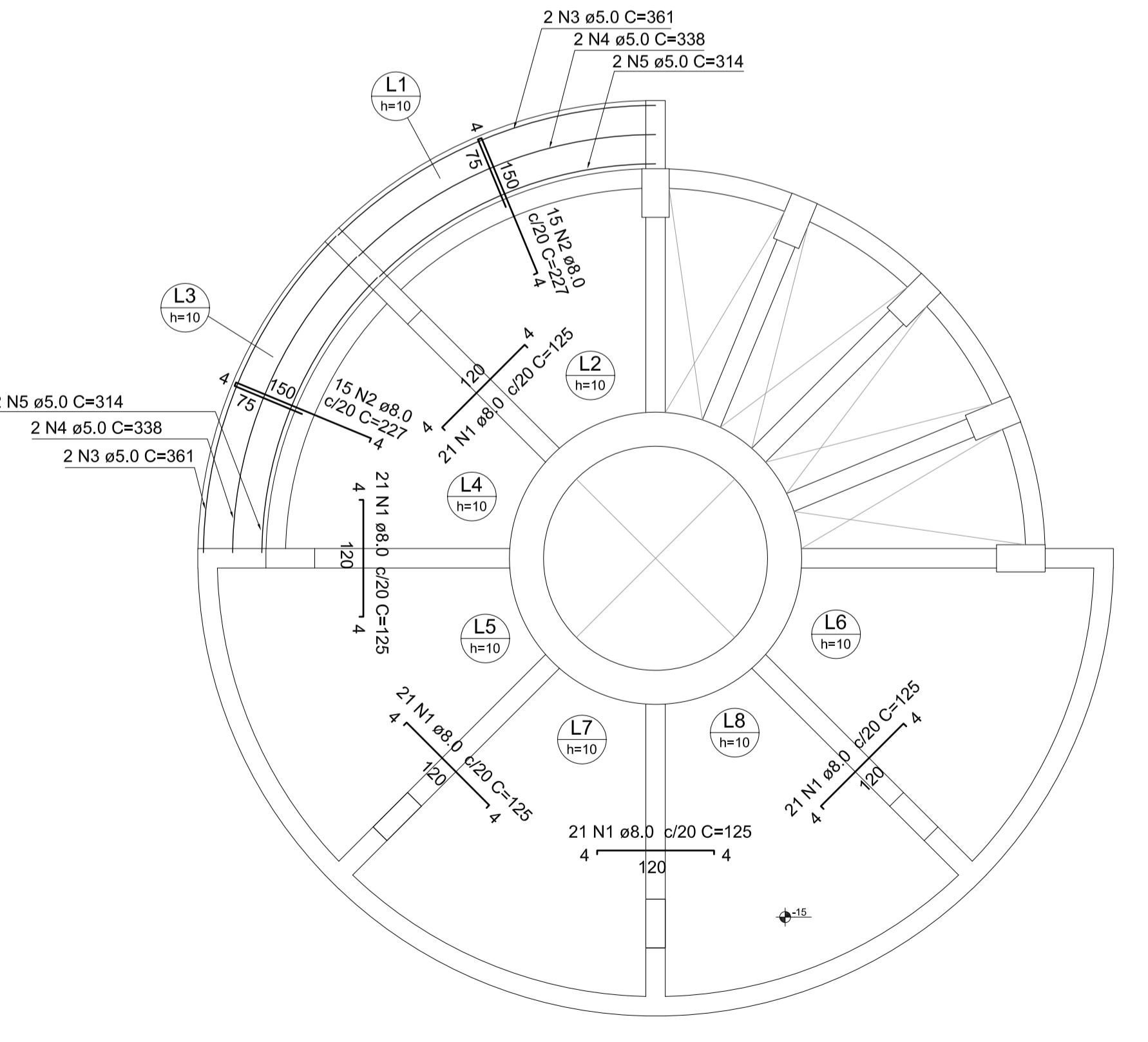
AÇO	DIAM (mm)	C.TOTAL (m)	PESO +0% (kg)
CA50	12,5	233,5	224,9
CA60	5,0	341,0	52,6
PESO TOTAL (kg)			
CA50		224,9	
CA60		52,6	

Volume de concreto (C-30) = 5,10 m³
Área de forma = 61,14 m²

Detalhamento - Vigas Inferiores
escala 1:50 / 1:25



Detalhamento Lajes - Armadura Positiva
escala 1:50



Detalhamento Lajes - Armadura Negativa
escala 1:50

Relação do aço - Lajes

ELEMENTO	AÇO	N	DIAM (mm)	QUANT (Barras)	UNIT (cm)	C.TOTAL (cm)
LAJES	CA50	1	8,0	105	125	13125
	CA50	2	8,0	30	227	6810
	CA60	3	5,0	6	361	2166
	CA60	4	5,0	6	338	2028
	CA60	5	5,0	6	314	1884

Tela soldada Q196 (#5,0mm c/10cm) = 40,4 m² = 125,7 kg

Resumo do aço

AÇO	DIAM (mm)	C.TOTAL (m)	PESO +0% (kg)
CA50	8,0	199,4	78,8
CA60	5,0	60,8	9,4
PESO TOTAL (kg)			
CA50		78,8	
CA60		9,4	
TELA Q196		125,7	

Volume de concreto (C-30) = 3,88 m³
Área de forma = 38,8 m²

- NOTAS:**
- CLASSE DE AGRSSIVIDADE AMBIENTAL III (MARRNHA)
 - CONCRETO C-30 (Fck 300 kg/cm²)
 - MÓDULO DE ELASTICIDADE SECANTE: Ecs 280716kg/cm²
 - FATOR AGUA ORIENTADO EM MASSA: 0,50
 - CONTROLE RIGOROSO NAS DIMENSÕES DOS ELEMENTOS
 - RECORRIMENTO DAS ARMADURAS:
 - VIGAS E LAJES: 3,0cm
 - LAJES: 3,0cm
 - FUNDACÕES: 3,0cm
 - CONFIRMAR TODAS AS MEDIDAS NO LOCAL
 - TODAS AS COTAS ESTÃO EM CENTÍMETROS
 - UNIDADE DE CARRREGAMENTO PREVISTO: 2R/2AS
 - EM CASO DE DÚVIDAS CONSULTE O AUTOR DO PROJETO
 - ESTE PROJETO NÃO PODERÁ SER ALTERADO SEM AUTORIZAÇÃO DE SEU RESPONSÁVEL TÉCNICO

Nº	Registro de Modificações	Visto	Data
<p>PREFEITURA MUNICIPAL DE BOMBINHAS</p>			
<p>Empreendimento: Mirante de acesso a Bombinhas</p>			
<p>Obras/Edifícios: Rodovia SC-412</p>			
Projeto:	Projeto da Estrutura em Concreto Armado	Data:	out/2013
Desenho:	MRS	Prancha:	indicada
Conteúdo:	Detalhamento das Vigas do Térreo e Lajes	Coordenação:	SGG
Elaboração:	<p>Responsáveis Técnicos da Empresa:</p> <p>alleanza projetos e consultoria ltda</p> <p>Sérgio Guilherme Gollnick Arquiteto e Urbanista CAU/AR0671</p> <p>Dayvi Nass dos Santos Engenheiro Civil CREA/SC 165292</p> <p>Marcos Roberto Stramari Engenheiro Civil CREA/SC 764392</p>		
<p>EC 05/07</p>			