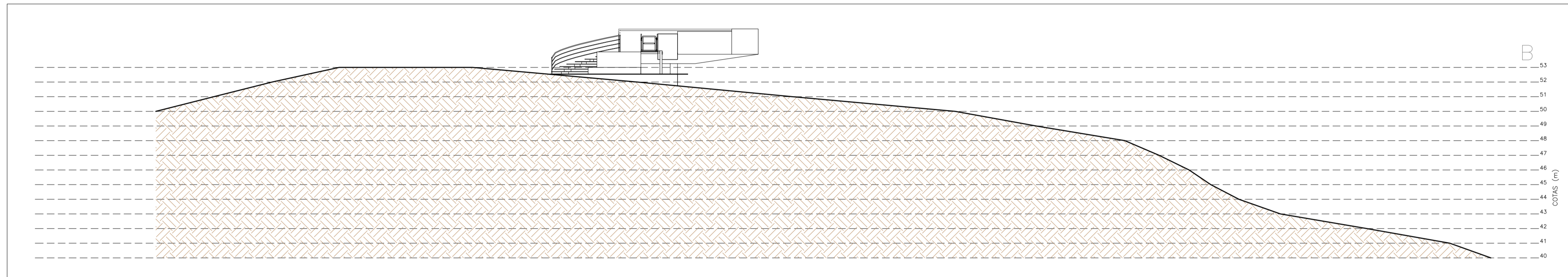
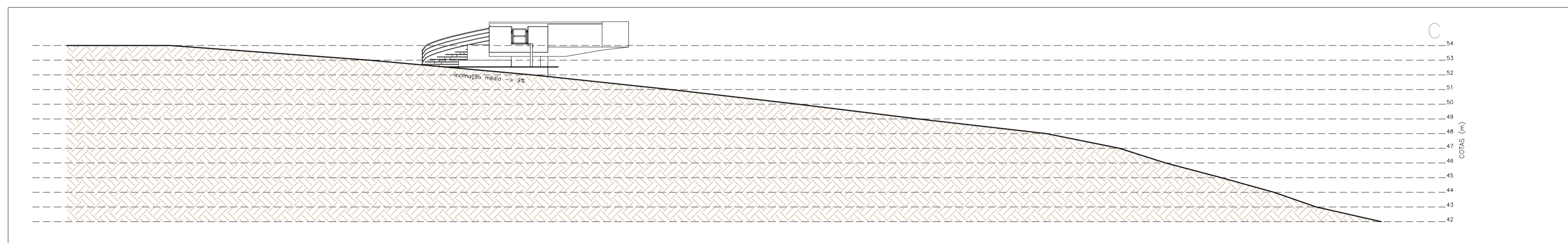


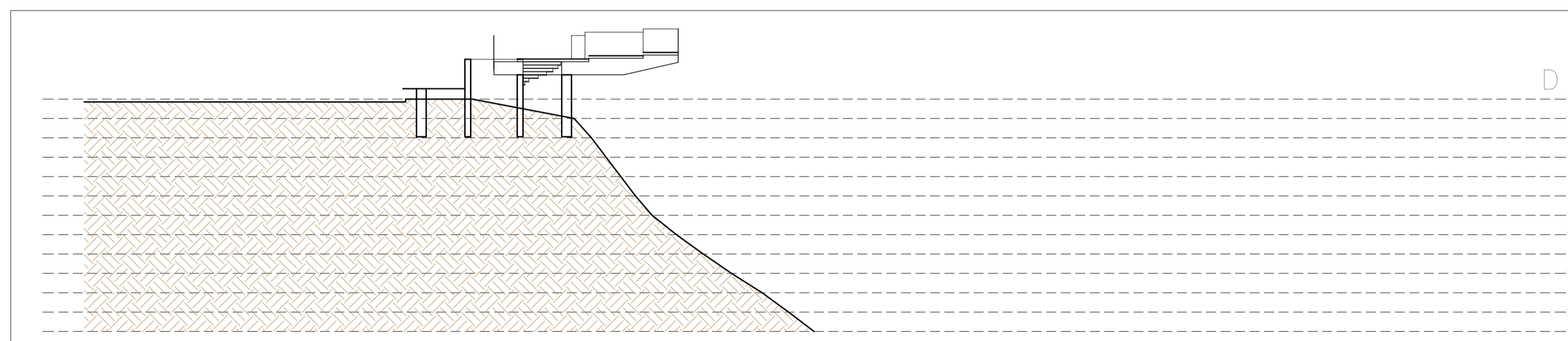
Seção A-A
ESCALA 1:200



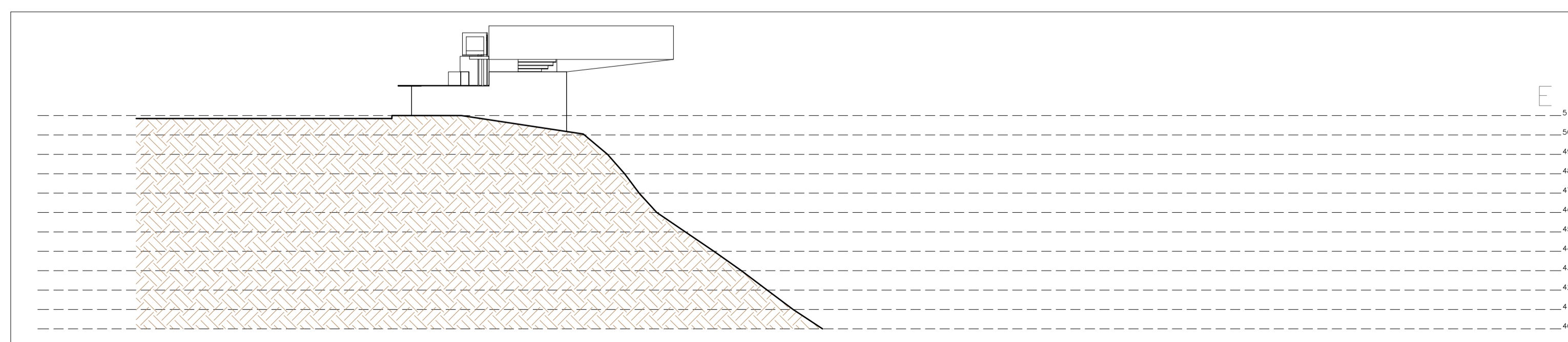
Seção B-B
ESCALA 1:200



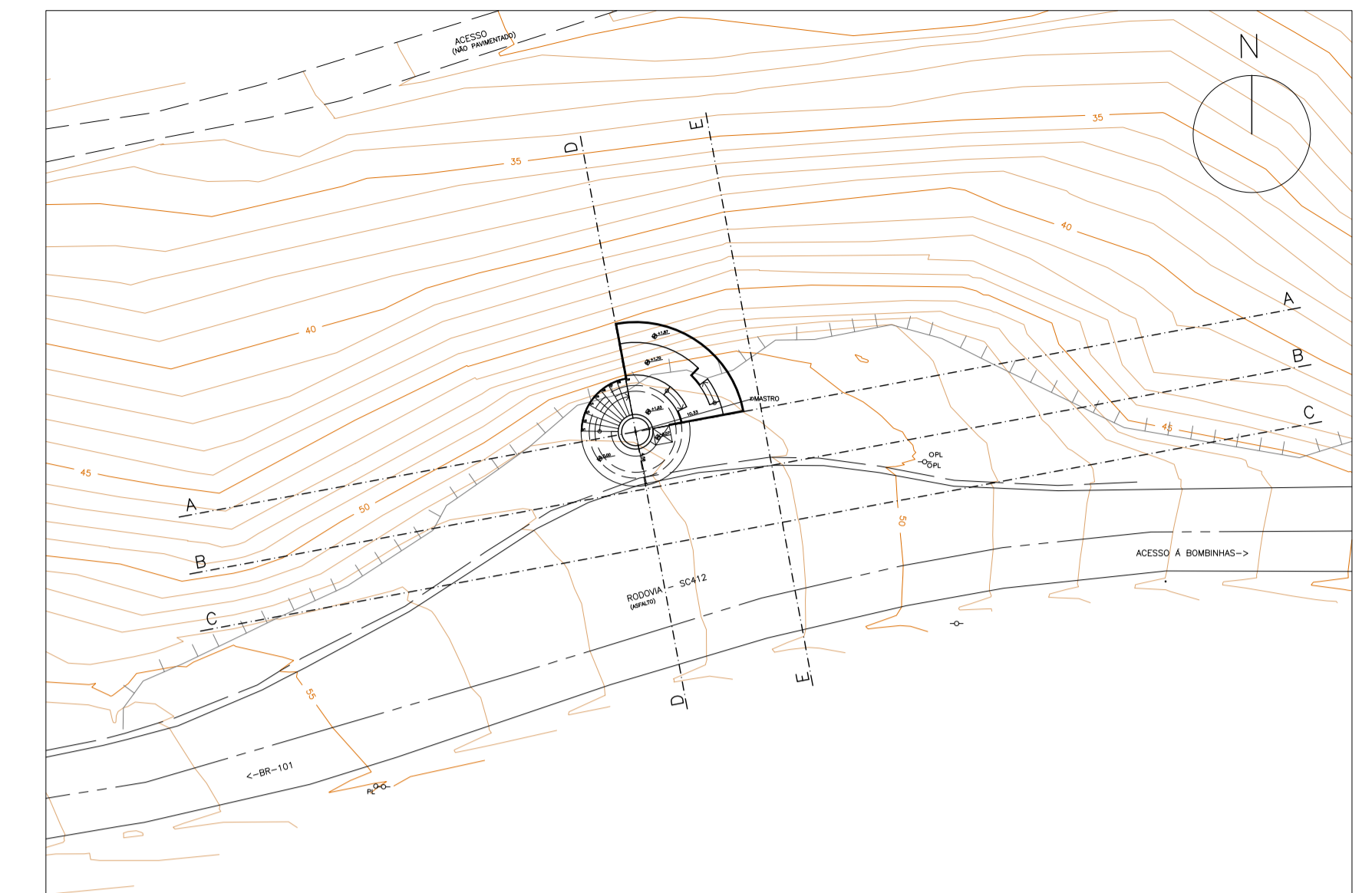
Seção C-C
ESCALA 1:200



Seção D-D
ESCALA 1:200



Seção E-E
ESCALA 1:200



Planta chave
SEM ESCALA

Nº	Registro de Modificações	Visto	Data
CLIENTE: PREFEITURA MUNICIPAL DE BOMBINHAS			
EMPREENHAMENTO: Mirante de acesso a Bombinhas			
OBRA/ENDEREÇO: Rodovia SC-412			
Projeto:	Projeto Básico - Geométrico	Data:	Outubro/2013
Desenho:	J.L.F.J.	Escala:	indicada
Coordenação:	SGG	Plancha:	G
SEÇÕES TIPO DA OBRA			
ELABORAÇÃO:			
RESPONSÁVEL TÉCNICO DA EMPRESA:			
alleanza projetos e consultoria ltda alleanza@alleanza.com.br		Sérgio Guilherme Golnick Arquiteto e Urbanista CAU 48881-7	
Dayvi Nass dos Santos Engenheira Civil CRE-ANSC 15522/3		Marcos Roberto Stramari Engenheiro Civil CRE-ANSC 76438/3	
			02/03