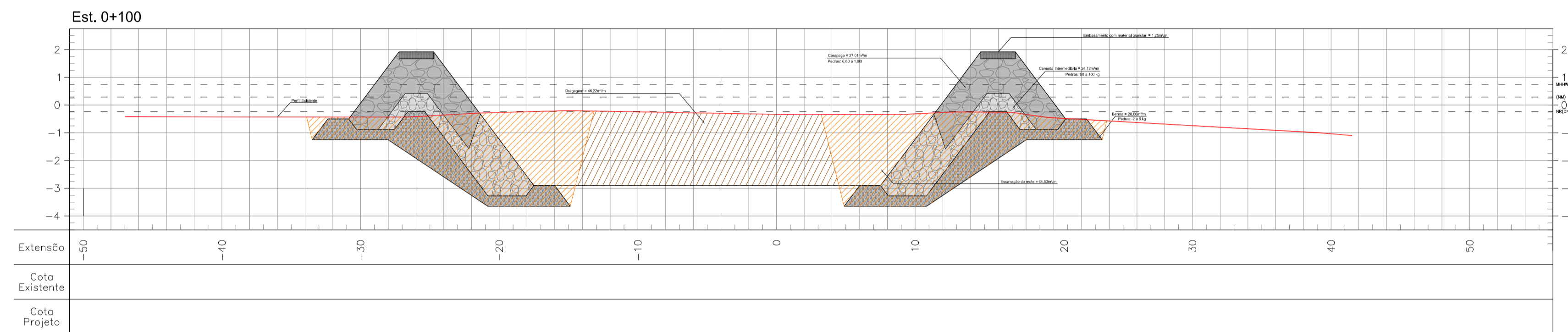
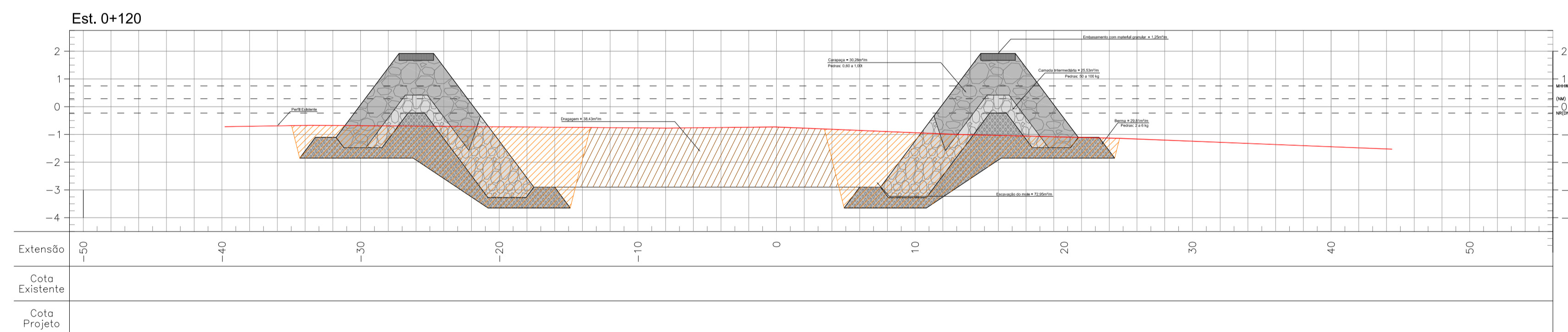


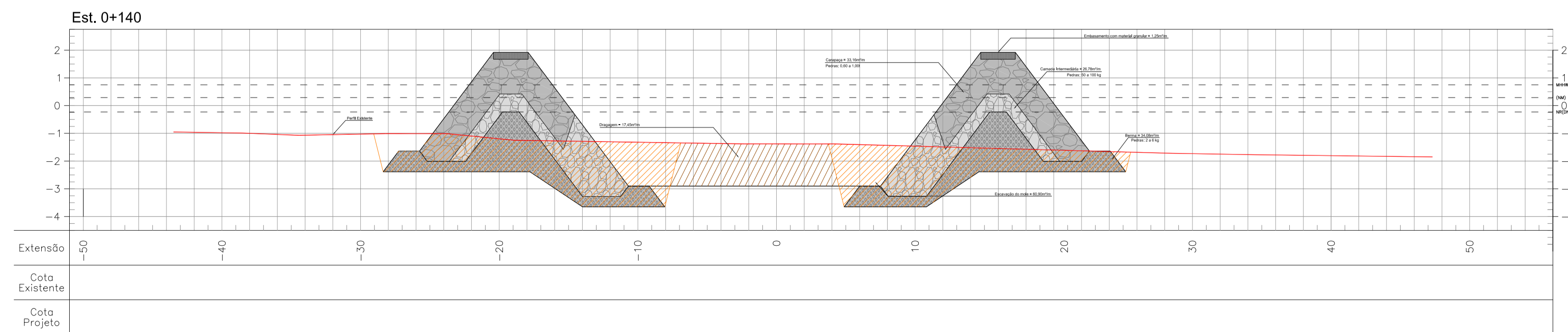
SEÇÃO TRANSVERSAL - Est. 0+080
Escala: Hor.: 1/250
Vert.: 1/125



SEÇÃO TRANSVERSAL - Est. 0+100
Escala: Hor.: 1/250
Vert.: 1/125



SEÇÃO TRANSVERSAL - Est. 0+120
Escala: Hor.: 1/250
Vert.: 1/125



SEÇÃO TRANSVERSAL - Est. 0+140
Escala: Hor.: 1/250
Vert.: 1/125

 ASSOCIAÇÃO DOS MUNICÍPIOS DA REGIÃO DA FOZ DO RIO ITAJAÍ		AMFRI	
Programa: APOIO A ADEQUAÇÃO DE ACESSOS AQUAVIÁRIOS			
Proprietário / Local do Obra: Prefeitura Municipal de Bombinhas - Baía de Zimbros			
Projeto: Projeto Executivo - Implantação do Molhe e Dragagem	Data: Março/2014	Escala: Indicada	
Conteúdo: SEÇÕES TRANSVERSAIS 0+080 a 0+140		Desenho: DNS	Plancha:
Elaboração:		Coordenação: DNS	M
Responsável Técnico:		06/08	
 alleanza projetos e consultoria ltda ALLEANZA@TERRA.COM.BR		SÉRGIO GUILHERME GOLLNICK ARQUITETO E URBANISTA	MARCO ROBERTO STRAMARI ENGENHEIRO CIVIL CREA: 10552
DAYSI NASS DOS SANTOS ENGENHEIRA CIVIL CREA: 55524			