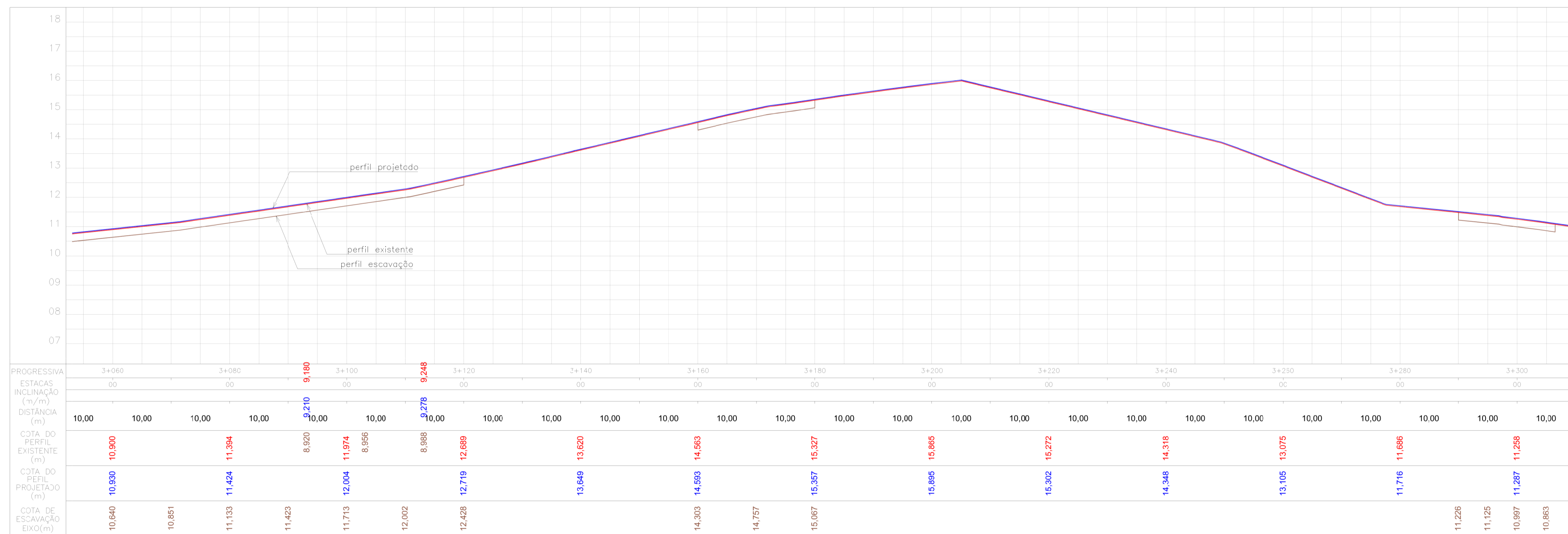
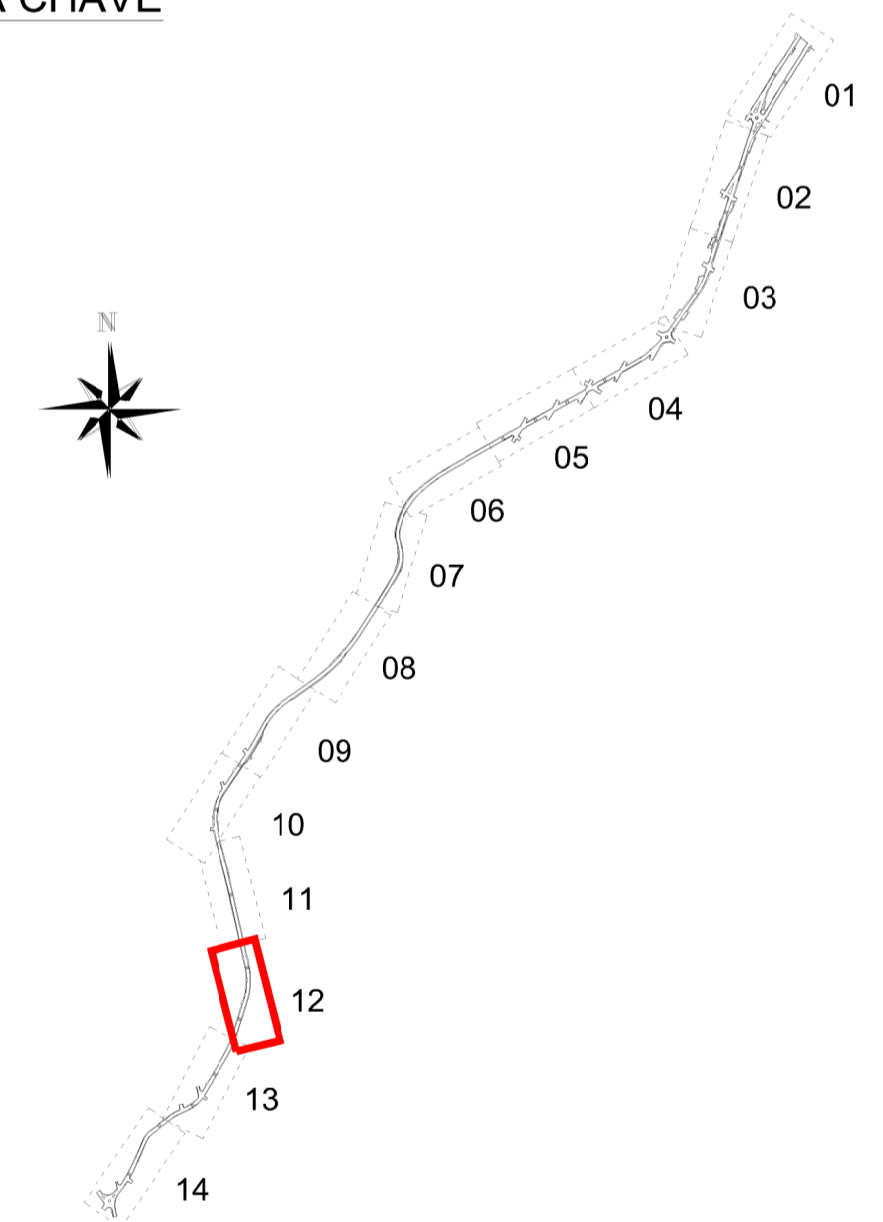


**PROJETO GEOMÉTRICO - ARTICULAÇÃO 12 - Rua Araçá**  
Escala 1:500



**PERFIL LONGITUDINAL - ARTICULAÇÃO 12 - Rua Araçá**  
Escala x1:500 y1:100

**PLANTA CHAVE**



Nº	Registro de Modificações	Visto	Data

Cliente: **ESTADO DE SANTA CATARINA**  
**PREFEITURA MUNICIPAL DE BOMBINHAS**  
 Programa: **Pavimentação e Qualificação de Vias Urbanas**  
 Proprietário / Local de Obra: **Avenida Falcão, Rua Colibri e e Rua Araçá - Bombinhas/SC**  
 Projeto: **Projeto Executivo - Geométrico** Data: Out/2013 Escala: Indicada  
 Contêido: **Planta Baixa e Perfil Longitudinal - Articulação 12** Desenho: DNS Prancha:  
 Coordenação: DNS  
 Elaboração: Responsáveis Técnicos: **SÉRGIO GUILHERME GÖLLNICK** ARQUITETO E URBANISTA  
**alleanza** **DAYSI NASS DOS SANTOS** ENGENHEIRA CIVIL  
**MARCO ROBERTO STRAMARI** ENGENHEIRO CIVIL  
 12/14