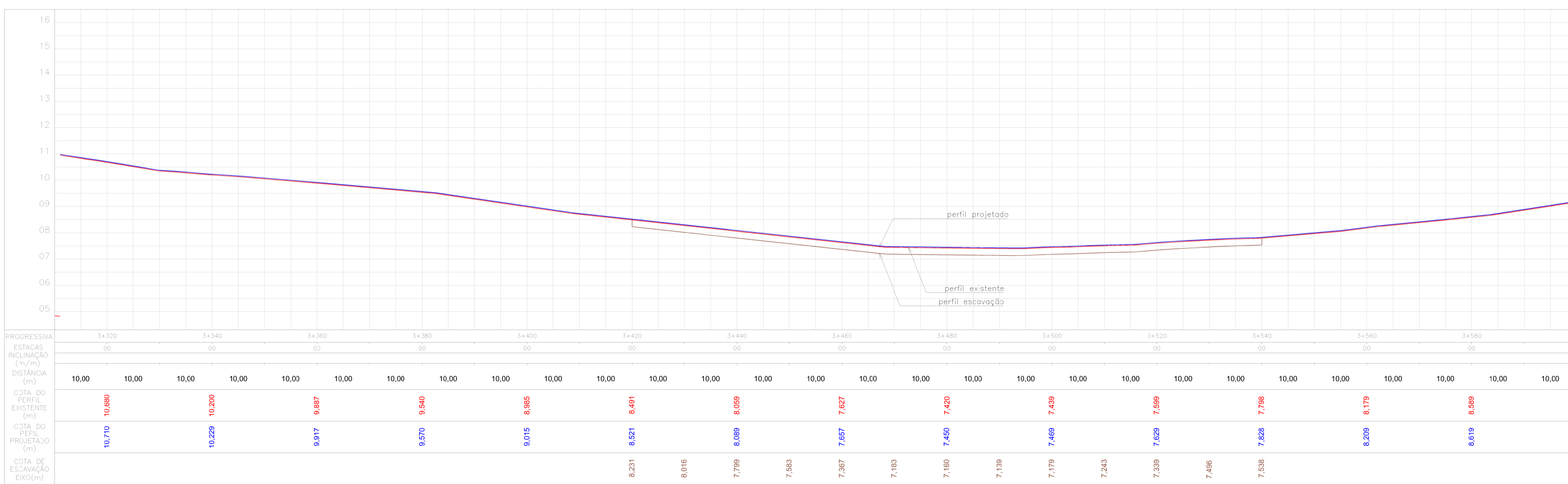


PROJETO GEOMÉTRICO - ARTICULAÇÃO 13 - Rua Araçá

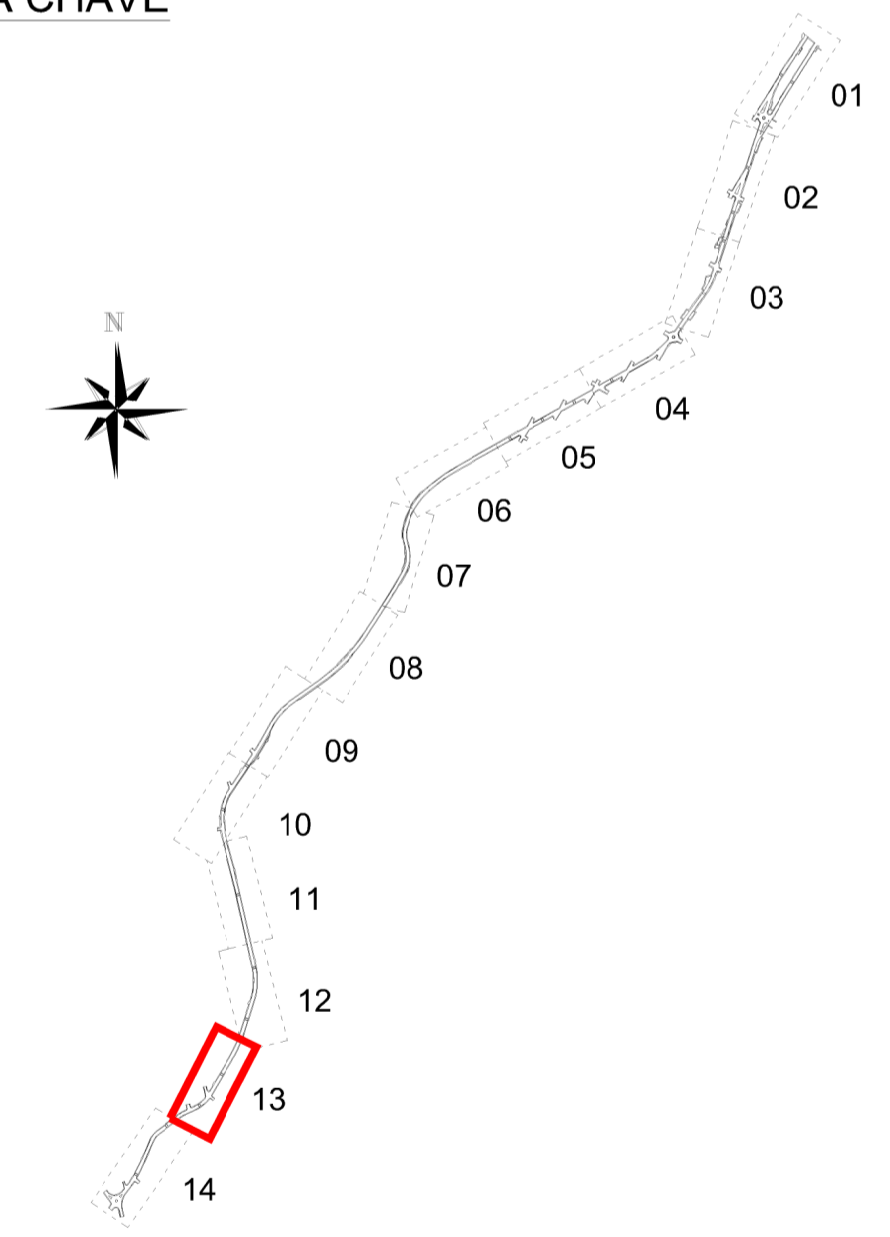
Escala 1:500



PERFIL LONGITUDINAL - ARTICULAÇÃO 13 - Rua Araçá

Escala x1:500 y1:100

PLANTA CHAVE



Nº	Registro de Modificações	Visto	Data

Cliente: ESTADO DE SANTA CATARINA  
**PREFEITURA MUNICIPAL DE BOMBINHAS**  
 Programa: Pavimentação e Qualificação de Vias Urbanas  
 Proprietário / Local de Obra: Avenida Falcão, Rua Colibri e e Rua Araçá - Bombinhas/SC  
 Projeto: Projeto Executivo - Geométrico  
 Contêido: Planta Baixa e Perfil Longitudinal - Articulação 13  
 Elaboração: Responsáveis Técnicos: **alleanza** (SÉRGIO GUILHERME GÖLLNICK ARQUITETO E URBANISTA), **DAYSI NASS DOS SANTOS** (ENGENHEIRA CIVIL), **MARGOE ROBERTO STRAMARI** (ENGENHEIRO CIVIL)  
 Data: Out/2013  
 Escala: Indicada  
 Desenho: DNS  
 Coordenação: DNS  
**G**  
**13/14**