

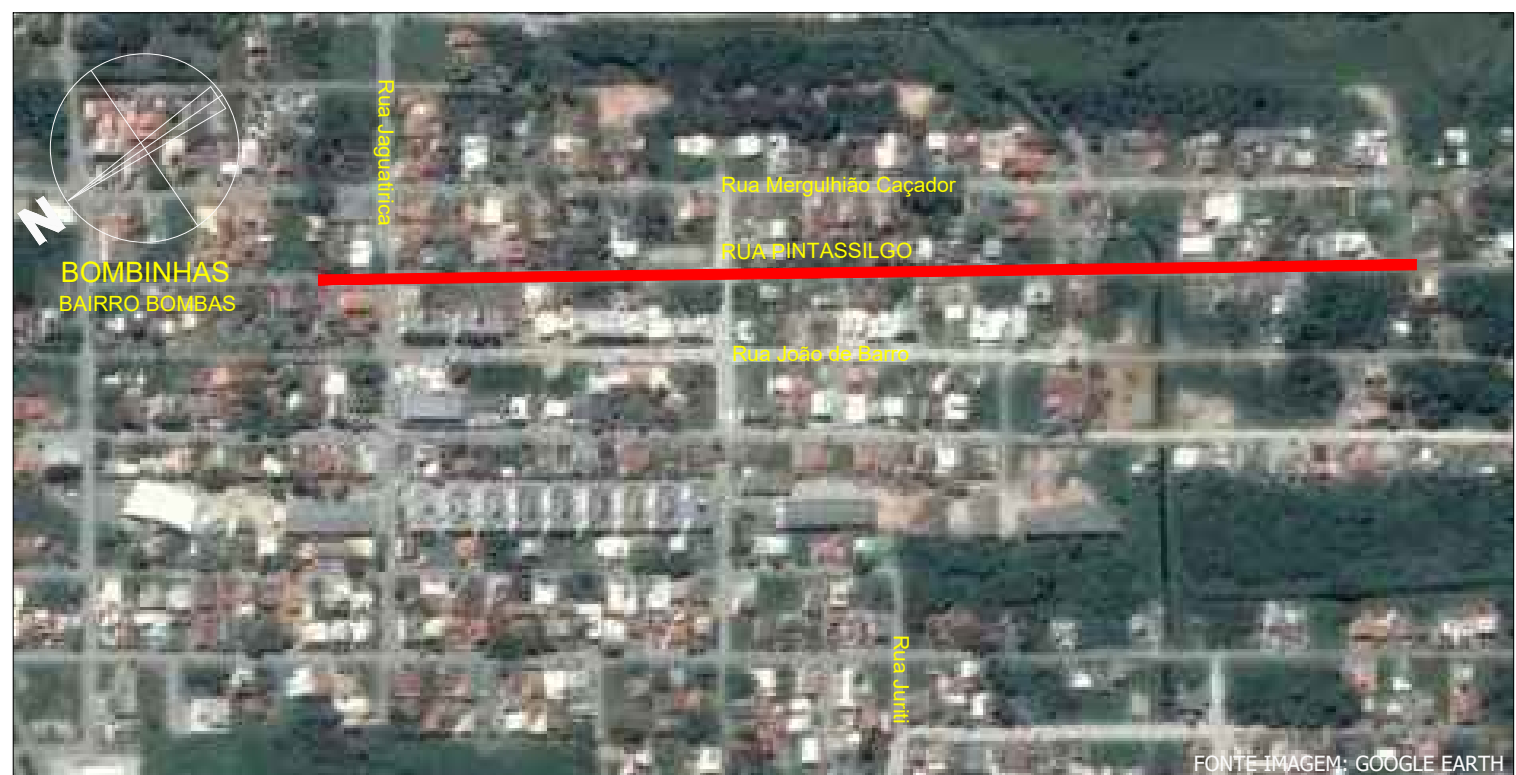


**BOMBINHAS**  
BAIRRO BOMBAS

FONTE IMAGEM: GOOGLE EARTH

## PLANTA DE LOCALIZAÇÃO

SEM ESCALA



**BOMBINHAS**  
BAIRRO BOMBAS

FONTE IMAGEM: GOOGLE EARTH

## PLANTA DE SITUAÇÃO

SEM ESCALA

1	Check-list 1 - Programa Federal Avançar Cidades, CEF	04/2018	DG
0	Emissão inicial	06/2017	DG
REVISÃO	DESCRIÇÃO	DATA	RESPONSÁVEL



**ASSOCIAÇÃO DOS MUNICÍPIOS DA REGIÃO DA FOZ DO RIO ITAJAÍ**  
Rua Luiz Lopes Gonzaga, 1655 - Bairro São Vicente - CEP 88309-421 - Itajaí-SC - CREA-SC 050.968-0  
www.amfri.org.br      amfri@amfri.org.br      engenharia@amfri.org.br

**Prefeitura Municipal de Bombinhas**  
Estado de Santa Catarina

### TRECHO DA RUA PINTASSILGO BAIRRO BOMBAS

Data  
**Junho/2017**

Escala  
**Indicadas**

Projeto  
Pavimentação com lajotas sextavadas, drenagem pluvial, calçadas e sinalização viária

Estatística  
Vide quadro estatístico em prancha

Conteúdo da Folha  
Planta de localização e situação

Desenho  
**Rui**

Folha  
**01/08**

Prefeitura Municipal

**Paulo Henrique Dalago Muller**  
Prefeito Municipal

Responsável Técnico

**Diogo Graf**  
Engenheiro Civil - CREA-SC 092.018-3