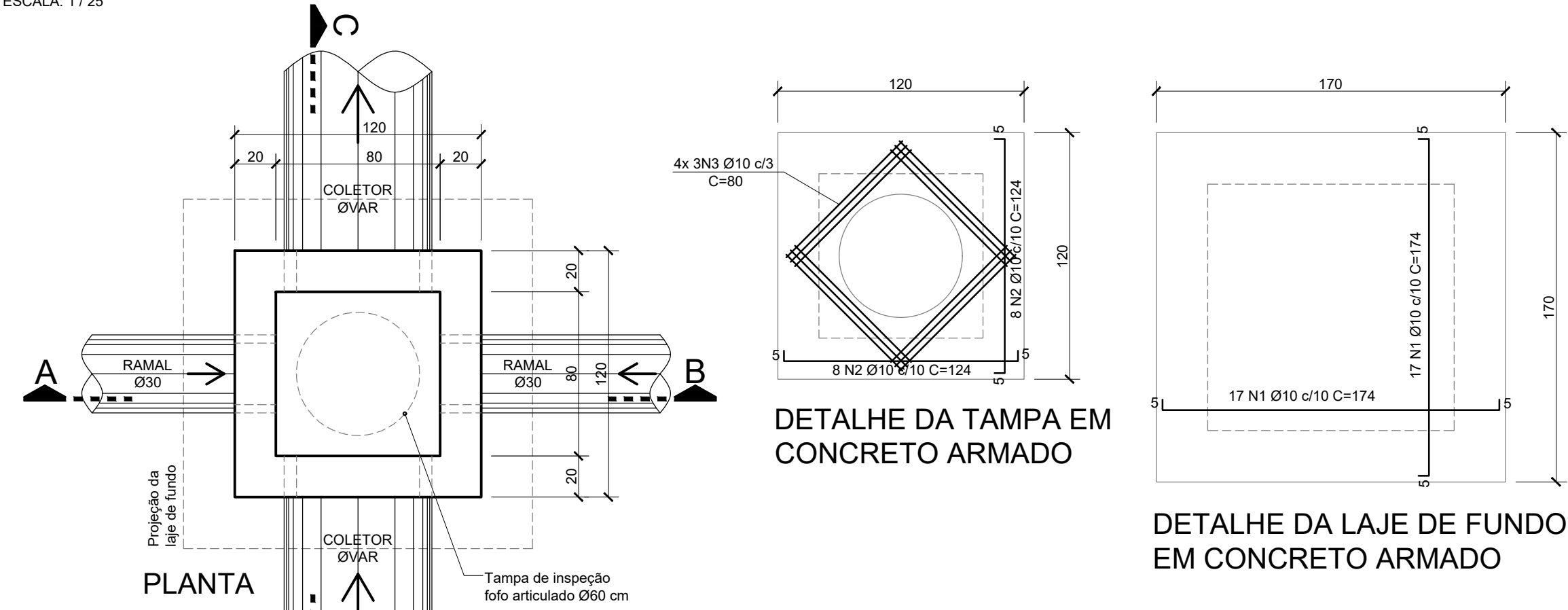


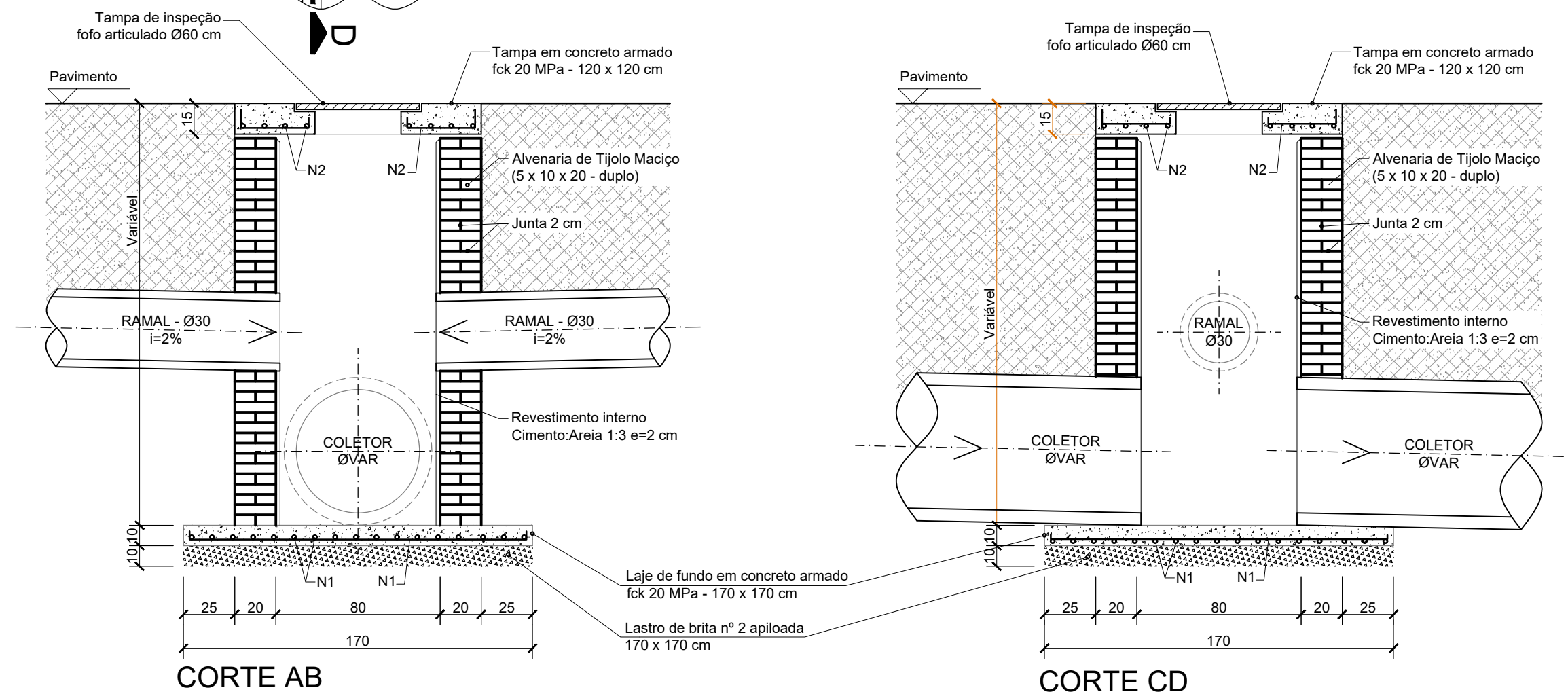
POÇO DE VISITA Ø40/Ø60cm - Simples

ESCALA: 1 / 25



DETALHE DA TAMPA EM CONCRETO ARMADO

DETALHE DA LAJE DE FUNDO EM CONCRETO ARMADO

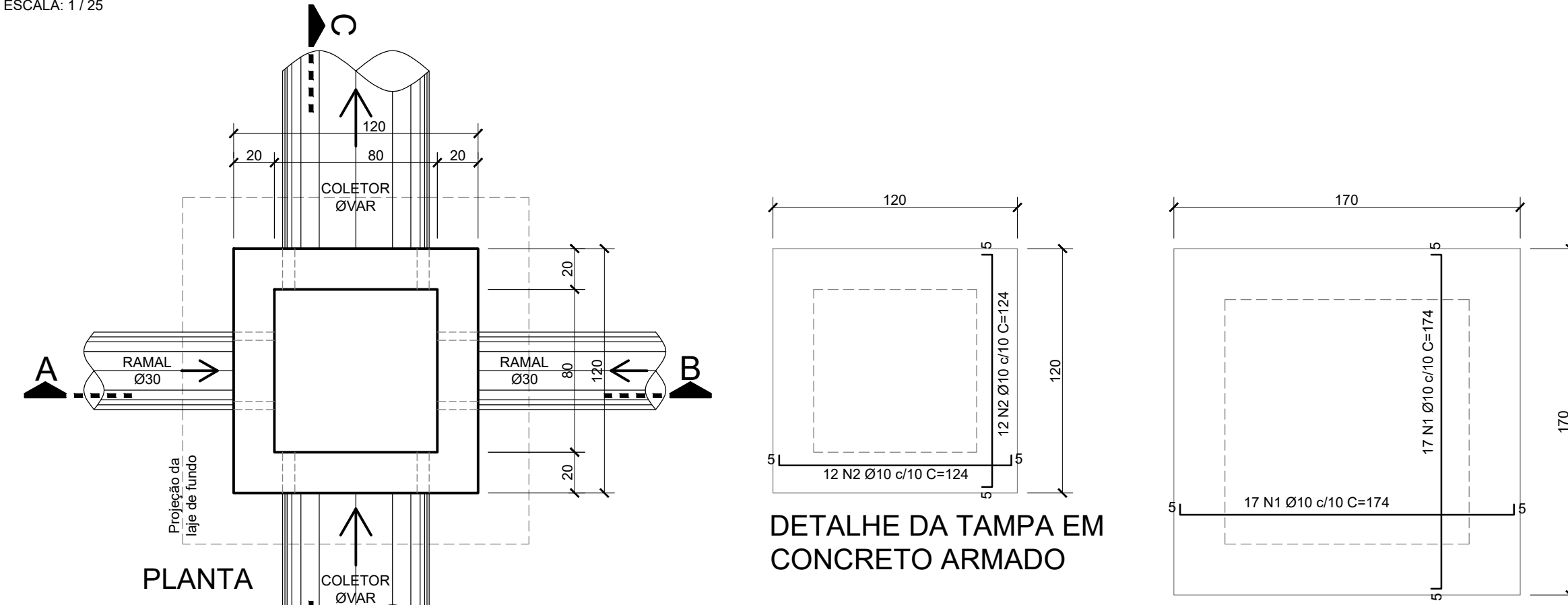


CORTE AB

CORTE CD

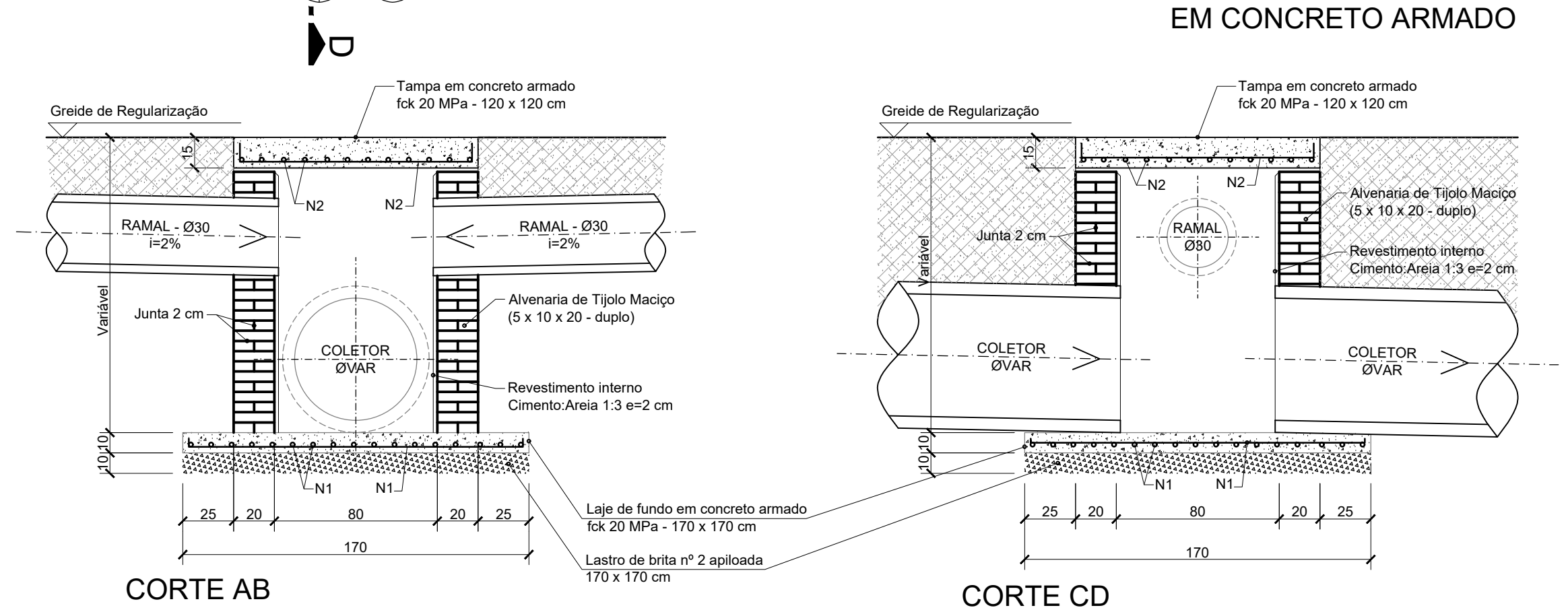
CAIXA DE LIGAÇÃO Ø40/60cm - Simples

ESCALA: 1 / 25



DETALHE DA TAMPA EM CONCRETO ARMADO

DETALHE DA LAJE DE FUNDO EM CONCRETO ARMADO



CORTE AB

CORTE CD

1	Check-list 1 - Programa Federal Avançar Cidades, CEF	04/2018	DG
0	Emissão inicial	06/2017	DG
REVISÃO	DESCRIÇÃO	DATA	RESPONSÁVEL



ASSOCIAÇÃO DOS MUNICÍPIOS DA REGIÃO DA FOZ DO RIO ITAJAÍ
Rua Luiz Lopes Gonzaga, 1655 - Bairro São Vicente - CEP 88309-421 - Itajaí-SC - CREA-SC 050.968-0
www.amfri.org.br amfri@amfri.org.br engenharia@amfri.org.br

Prefeitura Municipal de Bombinhas
Estado de Santa Catarina

TRECHO DA RUA PINTASSILGO
BAIRRO BOMBAS

Data	Projeto	Conteúdo da Folha
Junho/2017	Pavimentação com lajotas sextavadas, drenagem pluvial, calçadas e sinalização viária	Detalhes da Drenagem
Escala	Estatística	
Indicadas	Vide quadro estatístico em prancha	
Desenho	Prefeitura Municipal	Responsável Técnico
Rui		
Folha	Paulo Henrique Dalago Muller Prefeito Municipal	Diogo Graf Engenheiro Civil - CREA-SC 092.018-3
05/08		