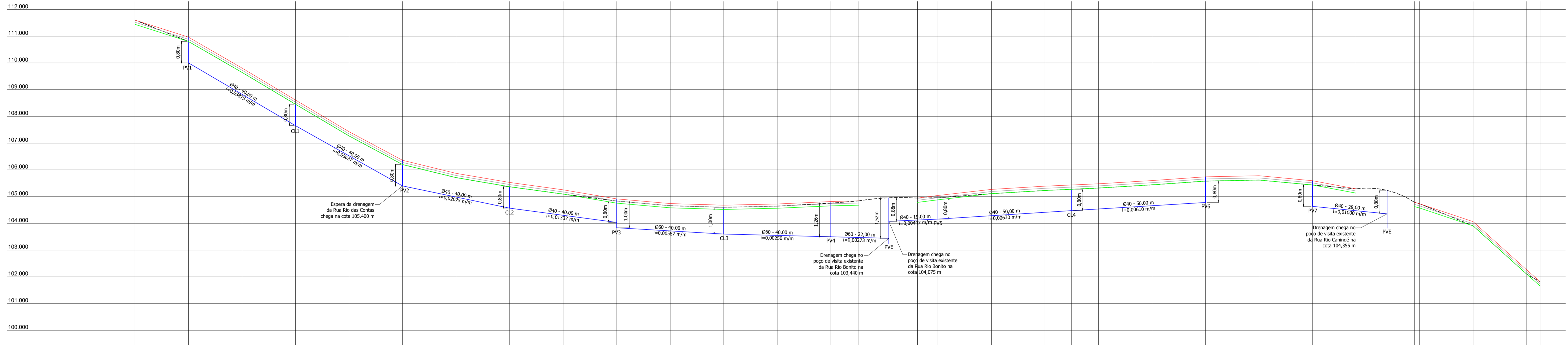


**PLANTA GEOMÉTRICA**  
ESCALA 1:750



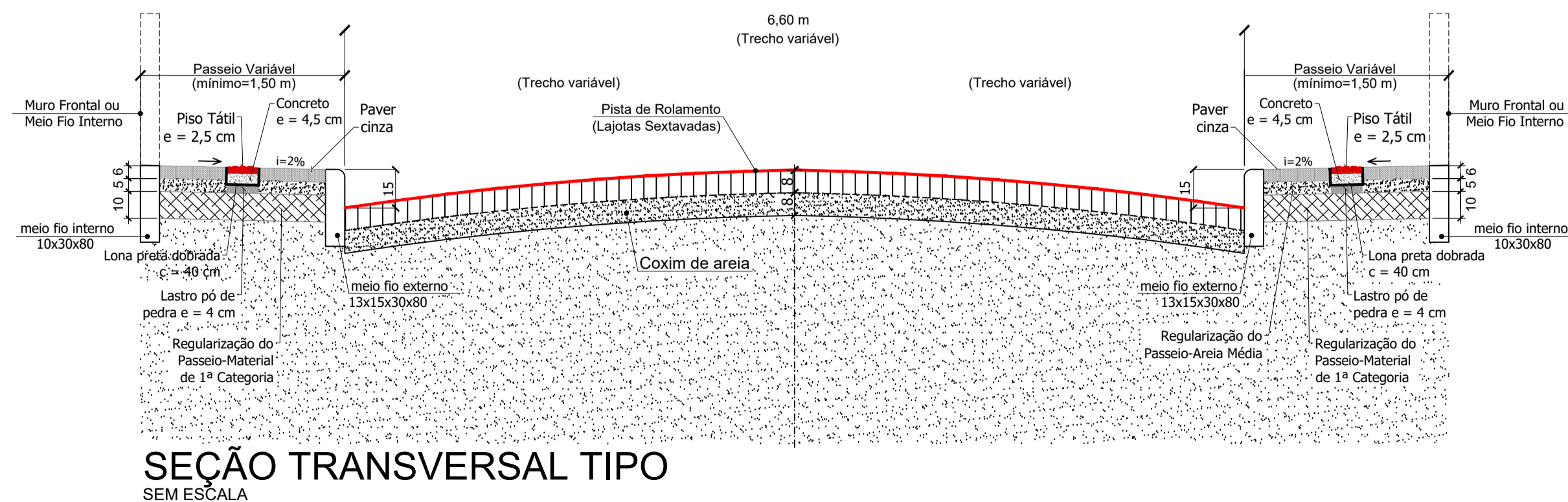
**PERFIL LONGITUDINAL**  
ESCALA HORIZONTAL: 1 / 750  
ESCALA VERTICAL: 1 / 75  
ESTACAS: Opp a 26+5,09 m

ESTACAS	Opp	1	2	3	4	5	6	7	8	9	10	11	12	13	13+10,46m	14+12,41m	15	16	17	17+10m	18	19	20	21	22	22+16,28m	23+18,02m	24	25	26	26+5,05m
GREIDE DA PAVIMENTAÇÃO	111.605	110.965	109.810	108.615	107.430	106.360	105.870	105.530	105.255	104.915	104.740	104.680	104.725	104.815	104.840	104.945	105.040	105.270	105.390	105.435	105.480	105.600	105.740	105.780	105.595	105.290	104.790	104.735	104.665	102.260	101.815
GREIDE DA AREIA	111.525	110.885	109.730	108.535	107.350	106.280	105.790	105.450	105.175	104.835	104.660	104.600	104.645	104.735	104.760	104.865	104.960	105.190	105.310	105.355	105.400	105.520	105.660	105.700	105.515	105.210	104.710	104.655	103.985	102.180	101.735
GREIDE NATURAL	111.605	110.805	109.650	108.455	107.270	106.200	105.710	105.370	105.095	104.835	104.660	104.600	104.645	104.755	104.840	104.945	104.960	105.110	105.230	105.275	105.320	105.440	105.580	105.620	105.435	105.290	104.790	104.735	103.905	102.100	101.815
GREIDE DE CORTE E/OU REGULARIZAÇÃO PROJETADO	111.445	110.805	109.650	108.455	107.270	106.200	105.710	105.370	105.095	104.755	104.580	104.520	104.565	104.655	104.680	104.785	104.880	105.110	105.230	105.275	105.320	105.440	105.580	105.620	105.435	105.130	104.630	104.575	103.905	102.100	101.655
GREIDE DA DRENAGEM (geratriz inferior interna da tubulação)	110.005	108.830	107.655	106.528	105.400	104.985	104.570	104.302	104.035	103.835	103.718	103.600	103.550	103.500	103.471	104.125	104.160	104.286	104.412	104.475	104.536	104.658	104.780		104.635	104.464					

- LEGENDA**
- Eixo do Pavimento
  - Estacas - (de 20 em 20 metros)
  - Greide/Limite Pavimentação/Linha de Meio-Fio externo
  - Linha de Meio-Fio externo rebaixado
  - Greide da Areia
  - Greide Natural
  - Greide de Corte e/ou Aterro
  - Linha do Meio Fio interno
  - Muro existente
  - Muro a executar
  - Drenagem a executar
  - Cerca existente
  - Piso em concreto a demolir
  - Boca de Lobo a executar
  - PV/CL Poço de Visita / Caixa de Ligação a executar
  - Sentido do escoamento da drenagem
  - PVE Poço de Visita Existente
  - Posteamento

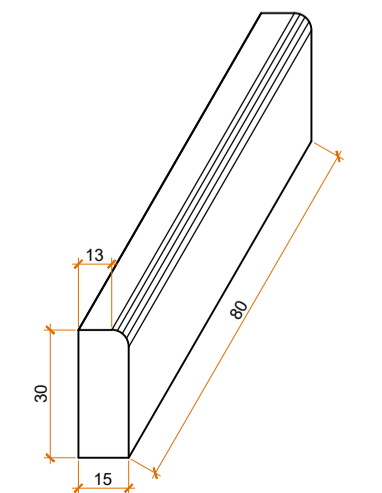
**NOTAS:**

- Todas as ligações de Bocas de Lobo serão com Ø30;
- Todas as obras de drenagem pluvial serão executadas dentro da Faixa de Domínio da via pública.

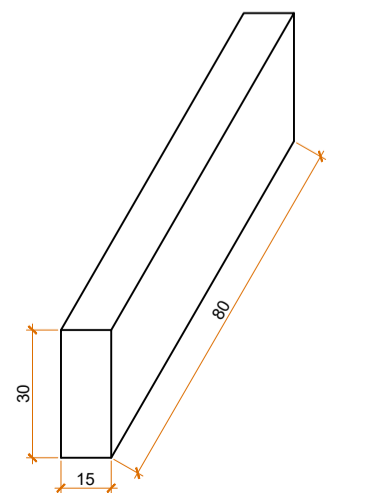


**SEÇÃO TRANSVERSAL TIPO**  
SEM ESCALA

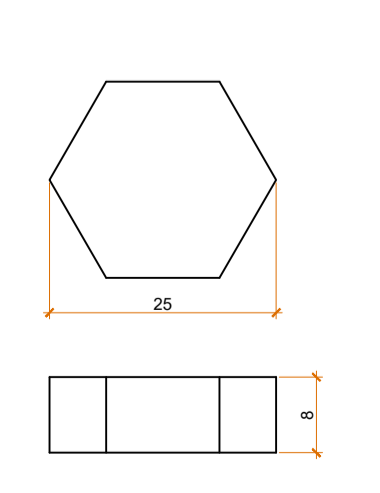
**DETALHE DO MEIO-FIO EXTERNO**  
SEM ESCALA  
fck médio 25MPa



**DETALHE DO MEIO-FIO INTERNO**  
SEM ESCALA  
fck médio 25MPa



**DETALHE DA LAJOTA**  
SEM ESCALA  
fck médio 25MPa



**ESTATÍSTICA**

Extensão da Pavimentação	481,36 m
Largura da Pavimentação	6,60 m
Área da Pavimentação	3.322,60 m <sup>2</sup>
Área do Passeio em Paver e=6 cm	1.030,15 m <sup>2</sup>
Área do Passeio em Paver e=8 cm	6,20 m <sup>2</sup>
Área do Tátil Direcional	216,25 m <sup>2</sup>
Área do Tátil Alerta	16,50 m <sup>2</sup>
Área da Rampa em Concreto	141,10 m <sup>2</sup>
Extensão do Meio-Fio Externo	1.004,00 m
Extensão do Meio-Fio Interno	407,00 m
Extensão da Drenagem	421,00 m

1	Check-list 1 - Programa Federal Avançar Cidades. CEF	04/2018	JSB
0	Emissão Inicial	06/2017	JSB
REVISÃO	DESCRIÇÃO	DATA	RESPONSÁVEL

**ASSOCIAÇÃO DOS MUNICÍPIOS DA REGIÃO DA FOZ DO RIO ITAJAÍ**  
Rua Luiz Lopes Gonzaga, 1855 - Bairro São Vicente - CEP 88309-421 - Itajaí-SC - CREA-SC 050.968-0  
www.amfri.org.br amfri@amfri.org.br engenharia@amfri.org.br

**Prefeitura Municipal de Bombinhas**  
Estado de Santa Catarina

**TRECHO DA RUA RIO BOMBINHAS - BAIRRO ZIMBROS**

Data	Projeto	Conteúdo da Folha
Junho/2017	PAVIMENTAÇÃO COM LAJOTAS SEXTAVADAS, DRENAGEM PLUVIAL, CALÇADAS E SINALIZAÇÃO VIÁRIA	Planta geométrica, perfil longitudinal, seção transversal e detalhes
Escala	Estatística	
Indicadas	Vide quadro estatístico em prancha	
Desenho	Prefeitura Municipal	Responsável Técnico
Eduardo		
Folha	Paulo Henrique Dalago Muller Prefeito Municipal	Jacqueline Soares Barboza Engenheira Civil - CREA-SC 099.442-5
04/08		