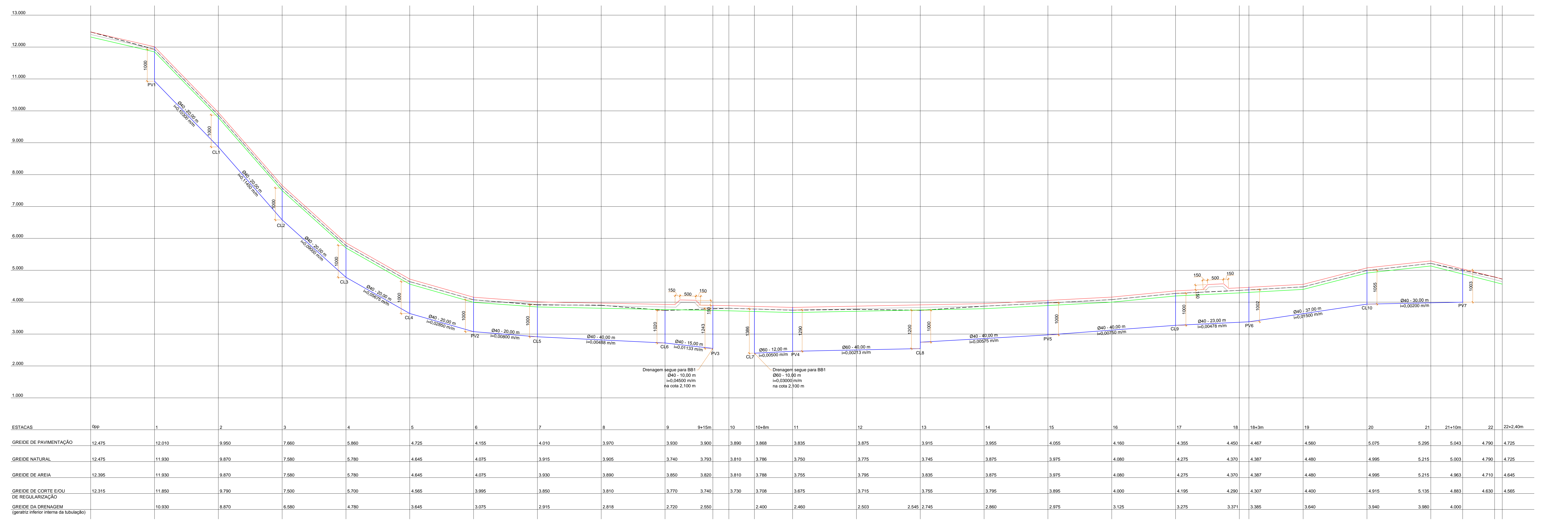
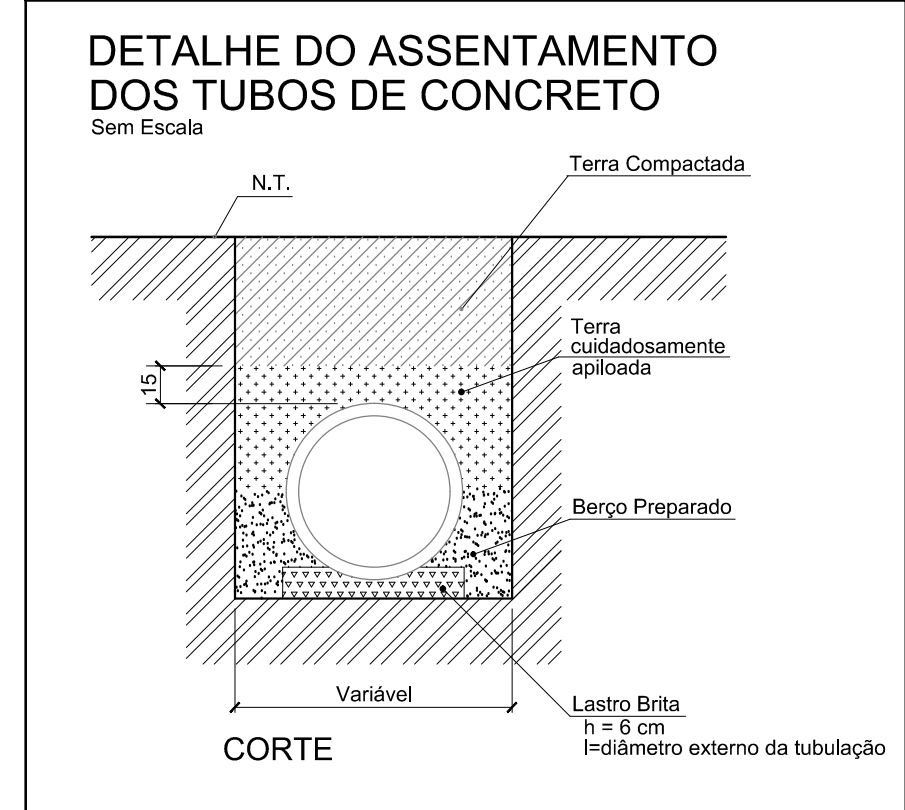


PLANTA DE DRENAGEM  
ESCALA 1:500



PERFIL LONGITUDINAL  
ESCALA HORIZONTAL 1:500  
ESCALA VERTICAL 1:50  
ESTACAS 0pp a 22+24.00 m

ESTACAS	0pp	1	2	3	4	5	6	7	8	9	9+15m	10	10+8m	11	12	13	14	15	16	17	18	18+3m	19	20	21	21+10m	22	22+24.00m
GREIDE DE PAVIMENTAÇÃO	12.475	12.010	9.950	7.660	5.880	4.725	4.155	4.010	3.970	3.930	3.900	3.890	3.868	3.835	3.875	3.915	3.955	4.055	4.160	4.355	4.450	4.467	4.560	5.075	5.285	5.043	4.790	4.725
GREIDE NATURAL	12.475	11.930	9.870	7.580	5.780	4.645	4.075	3.915	3.905	3.740	3.793	3.810	3.786	3.750	3.775	3.745	3.875	3.975	4.080	4.275	4.370	4.387	4.480	4.995	5.215	5.003	4.790	4.725
GREIDE DE AREIA	12.395	11.930	9.870	7.580	5.780	4.645	4.075	3.930	3.890	3.850	3.820	3.810	3.788	3.755	3.795	3.835	3.875	3.975	4.080	4.275	4.370	4.387	4.480	4.995	5.215	4.963	4.710	4.645
GREIDE DE CÔRTE E/OU DE REGULIZAÇÃO	12.315	11.850	9.790	7.500	5.700	4.565	3.985	3.850	3.810	3.770	3.740	3.730	3.708	3.675	3.715	3.755	3.795	3.895	4.000	4.195	4.290	4.307	4.400	4.915	5.135	4.883	4.630	4.565
GREIDE DA DRENAGEM (geratriz inferior interna da tubulação)	10.930	8.870	6.580	4.780	3.645	3.075	2.915	2.818	2.818	2.720	2.550	2.400	2.460	2.503	2.545	2.745	2.860	2.975	3.125	3.275	3.371	3.385	3.640	3.940	3.980	4.000		



LEGENDA	
SÍMBOLOS	DESCRIÇÃO
---	Eixo do Pavimento
●	Estacas (de 20 em 20 metros)
---	Muro Existente
---	Edificação Existente
---	Cerca Existente
---	Linha do Meio-Fio Existente
---	Vala ou Curso d'água
---	Greide de Pavimentação
---	Greide Natural
---	Greide de Corte e/ou Altero
---	Greide de Área
---	Limite Pavimentação/Linha do Meio-Fio Externo
---	Linha do Meio-Fio Externo Rebaixado
---	Linha do Meio-Fio Interno
---	Rua Projetada
DRENAGEM	
---	Drenagem a Executar
BL	Boca de Lobo a executar
PV/CL	Poço de Visão / Caixa de Ligação a executar
---	Sentido do escoamento da drenagem
EQUIPAMENTOS URBANOS	
+	Posteamento Existente
○	Árvore Existente

ESTATÍSTICA	QUANTIDADE
Extensão da pavimentação	442,40 m
Largura da pavimentação predominantemente	7,50 m
PAVIMENTAÇÃO PISTA	
Área Pavimentação Lajota Sextavada	3.391,20 m <sup>2</sup>
Extensão do meio-fio externo	895,00 m
DRENAGEM PLUVIAL	
Extensão	429,00 m
Poço de visão	07 und
Caixa de ligação	08 und
Boca de bueiro	03 und
Boca de lobo	32 und

NOTAS:  
 - Todas as ligações de Bocas de Lobo serão com Ø30;  
 - Todas as obras de drenagem pluvial serão executadas dentro da Faixa de Domínio da via pública.

2	Revisão 1 - Solicitações pela Prefeitura Municipal	05/2019	JSB
1	Emissão Inicial	12/2018	JSB
AÇÃO	DESCRIÇÃO	DATA	RESPONSÁVEL

**AMFRI** ASSOCIAÇÃO DOS MUNICÍPIOS DA REGIÃO DA FOZ DO RIO ITAJAI  
 Rua Luiz Lopes Gonzaga, 1655 - Bairro São Vicente - CEP 88300-421 - Itajaí-SC - CREA-SC 050.968-0  
 www.amfri.org.br engenharia@amfri.org.br amfri@amfri.org.br

**Prefeitura Municipal de Bombinhas**  
 Estado de Santa Catarina

**RUA RIO JORDÃO - BAIRRO ZIMBROS**

Data	Projeto	Conteúdo da Folha
Dez/2018	PAVIMENTAÇÃO COM LAJOTAS SEXTAVADAS, DRENAGEM PLUVIAL, CALÇADAS E SINALIZAÇÃO VIÁRIA	Planta de Drenagem, Perfil Longitudinal Rua Jaguaribe e Rua Rio Guaporé, Detalhe do Assentamento dos Tubos de Concreto.
Escala	Essência	
Indicada	Vide quadro estatístico em prancha	
Desenho	Prefeitura Municipal	Responsável Técnico
Alice Frainer		Jacqueline Soares Barboza
Folha	05/11	Engenheira Civil - CREA-SC 099.442-5
	Paulo Henrique Dalago Muller	
	Prefeito Municipal	