

Prefeitura Municipal de BOMBINHAS - SC
Processo Seletivo Simplificado 003/2014

PROVA DE AUXILIAR DE BIBLIOTECA

INSTRUÇÕES

1. Aguarde autorização para abrir o caderno de provas.
2. Escreva, abaixo, seu número de inscrição.
3. A interpretação das questões é parte do processo de avaliação, não sendo permitidas perguntas aos Aplicadores de Prova.
4. Nesta prova, as questões são de *Múltipla Escolha* com quatro alternativas cada uma, das quais somente uma é a correta.
5. Ao receber o cartão-resposta, examine, e assine-o.
6. Transcreva para o cartão-resposta o resultado que julgar correto em cada questão, preenchendo completamente o espaço correspondente, à caneta com tinta azul-escura ou preta.
7. No cartão-resposta, marcação de mais de uma alternativa em uma mesma questão, rasuras e preenchimento além dos limites do espaço destinado para cada marcação, anularão a questão.
8. Não haverá substituição do cartão-resposta por erro de preenchimento.
9. Não serão permitidas consultas, empréstimos e comunicação entre candidatos, bem como o uso de livros, apontamentos e equipamentos eletrônicos. O não cumprimento dessas exigências implicará a exclusão do candidato.
10. Ao concluir a prova, permaneça em seu lugar e comunique ao fiscal. Aguarde autorização para devolver o cartão-resposta.
11. O tempo para o preenchimento do cartão-resposta está contido na duração desta prova.

DURAÇÃO DESTA PROVA: 3 HORAS

Língua
Portuguesa

Matemática

**Conhecimentos
Gerais**

**Conhecimentos
Específicos**

NÚMERO DE INSCRIÇÃO:

CRONOGRAMA PREVISTO

| Atividade | Data | Local |
|---|-----------------|--|
| Divulgação do Gabarito Provisório | 16/06/2014 | www.bombinhas.sc.gov.br e Mural da Prefeitura Municipal |
| Interposição de recursos ao Gabarito Provisório | 17 e 18/06/2014 | Protocolo da Prefeitura Municipal |
| Divulgação do Gabarito Oficial | 23/06/2014 | www.bombinhas.sc.gov.br e Mural da Prefeitura Municipal |

Língua Portuguesa

TEXTO I - Responda as questões 1 e 2 com base no texto abaixo:

O projeto “Música na Escola” visa desenvolver o gosto pela arte e a autoestima dos estudantes matriculados na Escola Básica Municipal Edith Willecke, no Bairro do Canto Grande. O projeto, iniciado em 2013, hoje atende a 110 estudantes de 6º ao 9º anos, do Ensino Fundamental. Em 2014, com o incentivo da Secretaria de Educação, foram comprados vários instrumentos musicais como flauta doce, violão e instrumentos de percussão. (Fonte: Site da Prefeitura Municipal de Bombinhas, acesso em 15 junho de 2014, adaptado)

QUESTÃO 1

Segundo o texto o podemos inferir que é:

- a) O Objetivo texto é vender vagas nos cursos de música que são objeto do projeto.
- b) Que os 110 estudantes que participam do projeto podem ter aumentada sua autoestima.
- c) Que a Secretaria de Educação apoiou o projeto ao comprar os instrumentos em 2013.
- d) Que os todos os estudantes do Ensino Fundamental são beneficiados no Projeto.

QUESTÃO 2

Segundo o Texto I podemos afirmar que:

- a) Somente que adquire o gosto pela arte pode ter autoestima.
- b) Que o projeto atende a estudantes de várias escolas.
- c) A professora Edith Willecke é a autora do Projeto Música na Escola.
- d) Que os citados são alguns exemplos e pode-se inferir, pelo texto, que outros também foram comprados.

TEXTO II - Responda as questões 3 e 4 com base no texto abaixo:

Neste ambiente você terá acesso aos dados e informações decorrentes da gestão municipal, de forma clara, objetiva e simplificada. Além de navegar pelas informações já apresentadas, também é possível solicitar aquelas que desejar. (Fonte: Site da Prefeitura de Bombinhas, Portal da Transparência acesso em 15 junho de 2014, adaptado)



QUESTÃO 3

O texto acima mostra a entrada do site de internet do Portal da Transparência da Prefeitura de Bombinhas. Depois de ler o texto e ver a foto podemos afirmar que:

- a) A palavra transparência neste texto assume o significado de translucido.
- b) Que a mensagem diz que o site aumenta as letras da tela.
- c) Que a gestão municipal deseja mostrar suas contas para serem fiscalizadas por todos os cidadãos.
- d) Que a transparência pública é ruim pois dificulta a gestão administrativa

QUESTÃO 4

Na frase “**Além** de navegar pelas informações já apresentadas, **também** é possível solicitar aquelas [informações] que deseja”, as palavras ALÉM e TAMBÉM dão a entender que:

- a) São termos aditivos que dão liberdade de decisão nas ações de navegar e solicitar.
- b) São termos restritivos e indicam condição de causa e consequência
- c) Somente é possível navegar pelas informações se pedir autorização
- d) O site não possui acessibilidade de informação.

QUESTÃO 5

As palavras da expressão TRANSPARÊNCIA PÚBLICA tem como regras de acentuação, respectivamente:

- a) Paroxítona e Proparoxítona 7 sílabas.
- b) Oxítona terminada em ditongo crescente e paroxítona 8 sílabas.
- c) Proparoxítona e Proparoxítona.
- d) Paroxítonas terminadas em vogal

Responda as questões 6, 7 e 8 com base no texto e na foto abaixo



Bombinhas é um município do litoral de Santa Catarina, segundo estado mais procurado por estrangeiros. Com águas calmas e transparentes, Bombinhas, está entre os destinos mais belos do país. É a capital do mergulho ecológico e abriga grande diversidade de fauna e flora, lindas ilhas e praias em contraste com o verde da Mata Atlântica. (Fonte: Site da Prefeitura de Bombinhas, O Município - acesso em 15 junho de 2014, adaptado)

QUESTÃO 6

A foto e o texto mostrado acima tem como tema principal:

- a) Exaltar as belezas da cidade e incentivar o turismo no município.
- b) O Grande acesso de Argentinos no município
- c) A necessidade de se organizar um turismo ecológico que preserve a fauna e a flora
- d) Os problemas causado pelo desmatamento feito pelos turistas.

QUESTÃO 7

Leia as Frases:

- I. Bombinhas é um município do litoral de Santa Catarina, segundo estado mais procurado por estrangeiros.
- II. Não podemos esperar mais nenhum segundo
- III. Segundo o auto a cidade é linda.

A palavras SEGUNDO aparece com diferentes significados nas frases descritas representa um número ordinal:

- a) I.
- b) II.
- c) III.
- d) I e III

QUESTÃO 8

“Achar a vida leve.” Respectivamente, as palavras que compõe essa sentença são:

- a) verbo – artigo indefinido – adjetivo - substantivo
- b) verbo – artigo indefinito – substantivo - adjetivo
- c) verbo – artigo definido – substantivo - adjetivo
- d) verbo – artigo definido – adjetivo - substantivo

QUESTÃO 9

Assinale a alternativa que apresenta o plural correto das palavras.

- a) limões, lápis, tortas.
- b) ônibus, balões, portas
- c) alemãos, pés, camisas.
- d) biscoitos, queridinhos, pães.

QUESTÃO 10

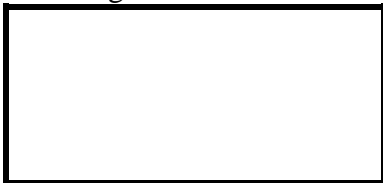
Se colocarmos em ordem alfabética as palavras de “bravo, caboclo, roceiro, fiel prazenteiro, modesto, feliz”, teremos

- a) bravo, caboclo, feliz, fiel, modesto, prazenteiro, roceiro.
- b) bravo, caboclo, fiel, feliz, prazenteiro, modesto, roceiro.
- c) caboclo, bravo, fiel, feliz, prazenteiro, modesto, roceiro.
- d) bravo, caboclo, fiel, feliz, modesto, prazenteiro, roceiro.

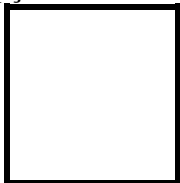
MATEMÁTICA

QUESTÃO 11

Observando as figuras abaixo assinale a opção correta:



retângulo



quadrado

- a) Somente o retângulo é um quadrilátero.
- b) Somente o quadrado é um quadrilátero.
- c) O retângulo e o quadrado são quadriláteros.
- d) Nenhuma das figuras é de um quadrilátero.

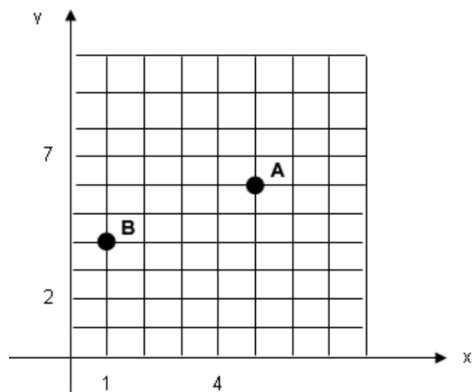
QUESTÃO 12

O trajeto entre Bombinhas e Joinville é 140 km um ônibus rodando a 60 km/h percorre esta distância em 2h20 min. Um carro desenvolvendo a velocidade média de 80 km/h faz o mesmo percurso no tempo de:

- a) 1h45min
- b) 2h
- c) 2h 15min
- d) 2h 30min

QUESTÃO 13

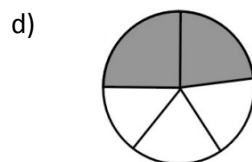
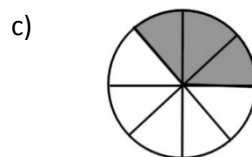
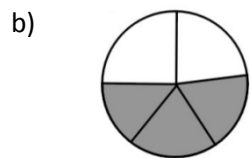
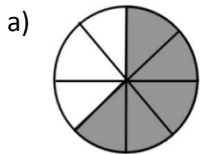
Observe a figura e assinale a alternativa que indica as coordenadas que representam os pontos A e B do gráfico respectivamente:



- a) (5,6) e (1,4)
- b) (6,5) e (4,2)
- c) (6,5) e (4,1)
- d) (1,4) e (5,6)

QUESTÃO 14

Nas imagens a seguir, as áreas escuras são partes tiradas do inteiro. Assinale a alternativa que apresenta a parte escura equivalente a $\frac{3}{5}$ tirados do inteiro



QUESTÃO 15

Ao comprar um equipamento eletrônico que custava R\$ 270,00, consegui um desconto de R\$ 21,60. A taxa percentual do desconto foi de:

- a) 6%
- b) 6,5%
- c) 7,25%
- d) 8%
- e) 8,50%

CONHECIMENTOS GERAIS

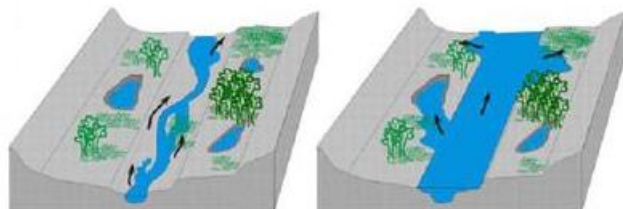
QUESTÃO 16

A história da Copa do Mundo de Futebol da FIFA se iniciou em 1928, durante um congresso da entidade, quando Jules Rimet conseguiu a aprovação para criar um torneio internacional. A primeira competição ocorreu em 1930, tendo a participação de 13 equipes convidadas, tendo o Uruguai como país sede e como campeão. Em 2014 o país sede da Copa do Mundo é o Brasil, localizado na América do Sul. Assinale a alternativa que apresenta outros 3 países que também estão localizados na América do Sul:

- a) Paraguai, China, Equador
- b) Peru, Bolívia, México
- c) Colômbia, Cuba, Venezuela
- d) Bolívia, Argentina, Equador

QUESTÃO 17

São diversos os fenômenos naturais que podem ser intensificados pela ação humana. Um desses fenômenos é a enchente, que passou a ser algo comum em cidades do Brasil. Existem rios, denominados intermitentes, que apresentam como característica a manutenção de água corrente durante todo o período do ano, variando apenas em seu volume de água. Esses rios costumam apresentar dois tipos de leito: um principal (menos volume de água) e um complementar (inundado apenas em período de cheia).



Leito principal

Leito complementar

Eventualmente o nível da água pode ultrapassar o leito complementar provocando as enchentes. O período em que isso ocorre varia de rio para rio. Algumas das causas que provocam enchentes e está relacionada à ação do homem são:

- a) ocupação irregular do espaço geográfico, ineficiência da coleta de lixo, problemas no sistema de drenagem de água.
- b) Muito calor no verão.
- c) Reflorestamento das matas.
- d) Pesca predatória

QUESTÃO 18

A tainha passa a maior parte do seu ciclo de vida dentro de lagoas estuarinas, migrando posteriormente para o mar formando grandes cardumes. Esta migração ocorre na época reprodutiva da espécie, e é principalmente neste momento que ela serve de alimento para várias espécies marinhas, inclusive para o homem. Desta forma, além de ser um importante recurso pesqueiro marinho, sazonal, possui importância para os pescadores artesanais dentro de lagoas, rios e estuários ao longo de todo o ano. Conhecer bem as características comportamentais do processo migratório da espécie é de extrema importância para traçar um plano manejo dos estoques para as grandes safras. Diante disso, assinale a alternativa que apresenta o período de ocorrência da espécie em maior quantidade no litoral sul brasileiro.

- a) Janeiro a Abril
- b) Outubro a Janeiro
- c) Maio a Agosto
- d) Dezembro a Março

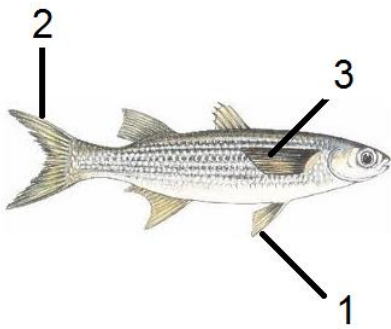
QUESTÃO 19

Com uma região litorânea ampla, Santa Catarina possui diversos pratos típicos baseados no consumo de frutos do mar. Além disso, seus pratos são influenciados pela colonização dos portugueses que consumiam esse tipo de alimento e preparavam em caldos e ensopados. Os peixes também são bastante consumidos pelos moradores e os frutos do mar mais admirados e consumidos são a lagosta, o camarão, as ostras e os mariscos. Já a influência dos alemães, que chegaram à região, foi a de introduzir outros ingredientes, como a carne de porco na cerveja e carne de marreco. Assinale a alternativa que apresenta comidas típicas da Região Sul do País.

- a) Tacacá, Pato no Tucupi, Angu
- b) Acarajé, Tapioca, Mungunzá
- c) Paçoca, Buchada de bode, Feijão Verde
- d) Chimarrão, Churrasco, Tainha

QUESTÃO 20

As **barbatanas** ou **nadadeiras** são estruturas externas que muitos animais aquáticos possuem para auxiliar na natação e equilíbrio. O termo mais correto utilizado é nadadeira, podendo um peixe, por exemplo, apresentar um par de nadadeiras peitorais, um par de nadadeiras pélvicas, uma nadadeira anal, nadadeiras dorsais e a nadadeira caudal. Assinale a alternativa que apresenta a sequência correta das estruturas indicadas na imagem a seguir.



- a) 1- lateral, 2- caudal, 3- pélvica
- b) 1- caudal, 2- lateral, 3- peitoral
- c) 1- pélvica, 2- caudal, 3- lateral
- d) 1- lateral, 2- caudal, 3- lateral

CONHECIMENTOS ESPECÍFICOS

QUESTÃO 21

Na esfera da Secretaria Municipal de Administração Bombinhas o documento que constitui aviso ao público em geral ou a grupos interessados na divulgação compras, licitações e atos e fatos administrativos é denominado:

- a) Memorando.
- b) Carta.
- c) Certidão.
- d) Edital.

QUESTÃO 22

Um arquivo bem pensado e organizado serve para sempre tem benefícios. Das frases abaixo a única que **NÃO** representa benefício de uma arquivo organizado é

- a) Gerar duplicidade de trabalho.
- b) Revelar o que já foi feito e os resultados obtidos.
- c) Revelar o que está para ser feito.
- d) Evitar repetições desnecessárias de experiências.

QUESTÃO 23

Jonas precisava enviar uma mensagem da Secretaria de Educação para uma Escola da rede municipal de ensino. Considerando que a comunicação seria eminentemente interna e precisava ser ágil, Jonas precisa emitir um (a):

- a) Ofício.
- b) Comunicação Interna.
- c) Aviso.
- d) Carta.

QUESTÃO 24

Para realizar a soma dos valores contidos nas células A2, A2, A3 e A4, numa planilha do Microsoft Office Excel 2007, utiliza-se a função SOMA com o seguinte formato:

- a) =SOMA(A1:A4).
- b) =SOMA(A1>>A4).
- c) =SOMA(A1;A4).
- d) =SOMA(A1<<A4).

QUESTÃO 25

Marque a alternativa que apresente somente sites de busca:

- a) Flash, Java, Word.
- b) Cadê, Google, Bing.
- c) Word, Excel, Power Point.
- d) Adobe, Flash, Media Player.

QUESTÃO 26

Marque a alternativa que indica corretamente a função dos botões da figura abaixo em sua ordem:



- Minimizar, maximizar, fechar.
- Maximizar, minimizar, fechar.
- Fechar, maximizar, minimizar.
- Minimizar, fechar, maximizar.

QUESTÃO 27

Quando em trabalho um servidor público representa a ação do Estado sobre o cidadão. Uma dos mais úteis conhecimentos que se deve ter é a Visão Sistêmica de meus atos. Esta Visão Sistêmica é:

- Entender como a execução do meu trabalho ajuda ou atrapalha o trabalho dos outros
- Conhecer a programação de computadores
- Somente é possível por meio do uso da informática.
- É um software de visualização de atividades.

QUESTÃO 28

São habilidades importantes para o (a) Auxiliar de Biblioteca ao atender os estudantes:

- Paciência, Resistência à Pressão e Objetividade.
- Introversão, Distração e Timidez.
- Bom Humor, Atender Rápido e ser Ansioso.
- Atenção Difusa, Informalidade e Impaciência.

QUESTÃO 29

Na observação de normas internas de segurança a o Auxiliar de Biblioteca **NÃO** deve.

- Notificar a segurança sobre a presença de pessoas estranhas na escola;
- Registrar a retirada de Livros;
- Providenciar a etiqueta de patrimônio para livros novos;
- Guardar e se responsabilizar por volumes deixados por estudantes que estão fora da biblioteca;

QUESTÃO 30

A prestação de um atendimento de excelência ao público escolar, requer:

- Ser prestativo ao orientar o público nas suas diversas necessidades.
- Falar com clareza, objetividade e precisão.
- Manter um diálogo ponderado independentemente das pressões internas ou externas
- Compreender e responder assertivamente às solicitações.
- Esclarecer e direcionar o público nas dúvidas quanto aos serviços e produtos oferecidos pela empresa.

O número de itens verdadeiros é igual a:

- 1
- 2
- 3
- 4
- 5