

Prefeitura Municipal de BOMBINHAS - SC
Processo Seletivo Simplificado 003/2014

PROVA DE MOTORISTA

INSTRUÇÕES

1. Aguarde autorização para abrir o caderno de provas.
2. Escreva, abaixo, seu número de inscrição.
3. A interpretação das questões é parte do processo de avaliação, não sendo permitidas perguntas aos Aplicadores de Prova.
4. Nesta prova, as questões são de *Múltipla Escolha* com quatro alternativas cada uma, das quais somente uma é a correta.
5. Ao receber o cartão-resposta, examine, e assine-o.
6. Transcreva para o cartão-resposta o resultado que julgar correto em cada questão, preenchendo completamente o espaço correspondente, à caneta com tinta azul-escura ou preta.
7. No cartão-resposta, marcação de mais de uma alternativa em uma mesma questão, rasuras e preenchimento além dos limites do espaço destinado para cada marcação, anularão a questão.
8. Não haverá substituição do cartão-resposta por erro de preenchimento.
9. Não serão permitidas consultas, empréstimos e comunicação entre candidatos, bem como o uso de livros, apontamentos e equipamentos eletrônicos. O não cumprimento dessas exigências implicará a exclusão do candidato.
10. Ao concluir a prova, permaneça em seu lugar e comunique ao fiscal. Aguarde autorização para devolver o cartão-resposta.
11. O tempo para o preenchimento do cartão-resposta está contido na duração desta prova.

DURAÇÃO DESTA PROVA: 3 HORAS

Língua
Portuguesa

Matemática

**Conhecimentos
Gerais**

**Conhecimentos
Específicos**

NÚMERO DE INSCRIÇÃO:

CRONOGRAMA PREVISTO

| Atividade | Data | Local |
|---|-----------------|--|
| Divulgação do Gabarito Provisório | 16/06/2014 | www.bombinhas.sc.gov.br e Mural da Prefeitura Municipal |
| Interposição de recursos ao Gabarito Provisório | 17 e 18/06/2014 | Protocolo da Prefeitura Municipal |
| Divulgação do Gabarito Oficial | 23/06/2014 | www.bombinhas.sc.gov.br e Mural da Prefeitura Municipal |

Língua Portuguesa

TEXTO I - Responda as questões 1 e 2 com base no texto abaixo:

O projeto “Música na Escola” é um projeto que visa desenvolver o gosto pela arte e a autoestima dos estudantes matriculados na Escola Básica Municipal Edith Willecke, no Bairro do Canto Grande. O projeto, iniciado em 2013, hoje atende a 110 estudantes de 6º ao 9º anos, do Ensino Fundamental. Em 2014, com o incentivo da Secretaria de Educação, foram comprados instrumentos musicais como flauta doce, violão e instrumentos de percussão. (Fonte: Site da Prefeitura Municipal de Bombinhas, acesso em 15 junho de 2014, adaptado)

QUESTÃO 1

O Texto acima possui qual finalidade:

- a) Vender vagas nos cursos de música.
- b) Divulgar o projeto Música na Escola.
- c) Denunciar a fraude na compra de instrumentos.
- d) Incentivar a Secretaria de Educação a atender os 110 estudantes do projeto.

QUESTÃO 2

Segundo o Texto I podemos afirmar que:

- a) O projeto Música na Escola iniciou em 2014.
- b) O Projeto acontece no Bairro de Bombas e atende a 110 estudantes
- c) A escola Edith Willecke não aprova o Projeto Música na Escola.
- d) Os instrumentos comprados são para o projeto Musica na Escola são: violão, flauta doce e instrumentos de percussão.

TEXTO II - Responda as questões 3 e 4 com base no texto abaixo:

Neste ambiente você terá acesso aos dados e informações decorrentes da gestão municipal, de forma clara, objetiva e simplificada. Além de navegar pelas informações já apresentadas, também é possível solicitar aquelas que desejar. (Fonte: Site da Prefeitura de Bombinhas, Portal da Transparência acesso em 15 junho de 2014, adaptado)



QUESTÃO 3

O texto acima mostra a entrada do site de internet do Portal da Transparência da Prefeitura de Bombinhas. Depois de ler o texto e ver a foto podemos afirmar que:

- a) Que as informações da Transparência Pública são secretas e não podem ser mostradas.
- b) Que a mensagem diz que o site aumenta as letras da tela.
- c) Que a gestão municipal disponibiliza dados de maneira clara, objetiva e simplificada.
- d) Que a transparência pública é ruim para quem tem problemas de visão.

QUESTÃO 4

Na frase “**Além** de navegar pelas informações já apresentadas, **também** é possível solicitar aquelas [informações] que deseja”, as palavras ALÉM e TAMBÉM dão a entender que:

- a) Eu posso navegar pelas informações e pedir outras se não encontrar o que procuro
- b) Se a pessoa navegar no site não pode pedir outras informações
- c) Somente é possível navegar pelas informações se pedir autorização
- d) O site não tem informações acessíveis.

QUESTÃO 5

A expressão TRANSPARÊNCIA PÚBLICA possui:

- a) 6 sílabas
- b) 7 sílabas
- c) 8 sílabas
- d) 9 sílabas

MATEMÁTICA

QUESTÃO 6

A calculadora da Joana quebrou e infelizmente ela agora só consegue escrever números com um algarismo. Mesmo assim ela resolveu fazer uma conta que chegou ao resultado de **38**. Qual das expressões numéricas abaixo ela usou para chegar neste resultado:

- a) $6 \times 5 + 5$
- b) $5 \times 8 - 4$
- c) $3 \times 9 + 9$
- d) $5 \times 5 + 8$

QUESTÃO 7

A praia de Bombas tem aproximadamente 2,5 Km de extensão. Um atleta que precisa treinar 10 Km de corrida todos os dias, para cumprir integralmente seu treino precisa

- a) Ir de uma ponta a outra da praia por 2 vezes
- b) Ir de uma ponta a outra da praia por 3 vezes
- c) Ir de uma ponta a outra da praia por 4 vezes
- d) Ir de uma ponta a outra da praia por 5 vezes

QUESTÃO 8

A pesca artesanal da Tainha é uma das atrações turísticas da cidade de Bombinhas. Em uma puxada de rede foram pescadas 325 kg de peixe. Considerando que o preço de venda do kilo do peixe é de R\$ 10,00 e que o pescador vendeu todo o pescado ele ganhou neste dia:

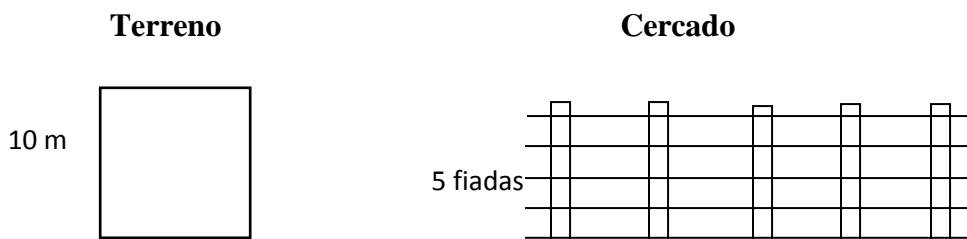
- a) R\$ 325,00
- b) R\$ 32,50
- c) R\$ 32.250,00
- d) R\$ 3250,00

QUESTÃO 9

A distância entre Bombinhas e Florianópolis é de 60 Km. Um carro de pequeno porte abastecido com gasolina faz a média de 12 Km com um litro de combustível. Um motorista da prefeitura abasteceu o carro com 20 litros de combustível. Com este abastecimento quantas vezes ele consegue ir e voltar a Florianópolis até gastar todo o combustível:

- a) Duas vezes
- b) Três vezes
- c) Quatro vezes
- d) Cinco vezes

QUESTÃO 10



João comprou um terreno quadrado de 10 metros lado. Um rolo de arame possui 40m de fio. Para cercar este terrenos com 5 fiadas de arame, de maneira a não sobrar arame, são necessários quantos rolos de fio de arame:

- a) 3 rolo
- b) 4 rolos
- c) 5 rolos
- d) 6 rolos

CONHECIMENTOS GERAIS

QUESTÃO 11

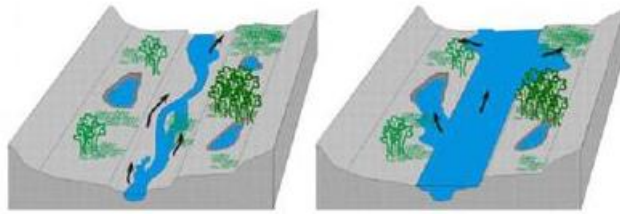
A história da Copa do Mundo de Futebol da FIFA se iniciou em 1928, durante um congresso da entidade, quando Jules Rimet conseguiu a aprovação para criar um torneio internacional. A primeira competição ocorreu em 1930, tendo a participação de 13 equipes convidadas, tendo o Uruguai como país sede e como campeão. Em 2014 o país sede da Copa do Mundo é o Brasil, localizado na América do Sul. Assinale a alternativa que apresenta outros 3 países que também estão localizados na América do Sul:

- (A) Paraguai, China, Equador
- (B) Peru, Bolívia, México
- (C) Colômbia, Cuba, Venezuela
- (D) Bolívia, Argentina, Equador

QUESTÃO 12

São diversos os fenômenos naturais que podem ser intensificados pela ação humana. Um desses fenômenos é a enchente, que passou a ser algo comum em cidades do Brasil. Existem rios, denominados intermitentes, que apresentam como característica a manutenção de água corrente durante todo o período do ano, variando apenas

em seu volume de água. Esses rios costumam apresentar dois tipos de leito: um principal (menos volume de água) e um complementar (inundado apenas em período de cheia).



Leito principal

Leito complementar

Eventualmente o nível da água pode ultrapassar o leito complementar provocando as enchentes. O período em que isso ocorre varia de rio para rio. Algumas das causas que provocam enchentes e está relacionada à ação do homem são:

- (A) ocupação irregular do espaço geográfico, ineficiência da coleta de lixo, problemas no sistema de drenagem de água.
- (B) Muito calor no verão.
- (C) Reflorestamento das matas.
- (D) Pesca predatória

QUESTÃO 13

A tainha passa a maior parte do seu ciclo de vida dentro de lagoas estuarinas, migrando posteriormente para o mar formando grandes cardumes. Esta migração ocorre na época reprodutiva da espécie, e é principalmente neste momento que ela serve de alimento para várias espécies marinhas, inclusive para o homem. Desta forma, além de ser um importante recurso pesqueiro marinho, sazonal, possui importância para os pescadores artesanais dentro de lagoas, rios e estuários ao longo de todo o ano. Conhecer bem as características comportamentais do processo migratório da espécie é de extrema importância para traçar um plano manejo dos estoques para as grandes safras. Diante disso, assinale a alternativa que apresenta o período de ocorrência da espécie em maior quantidade no litoral sul brasileiro.

- (A) Janeiro a Abril
- (B) Outubro a Janeiro
- (C) Maio a Agosto
- (D) Dezembro a Março

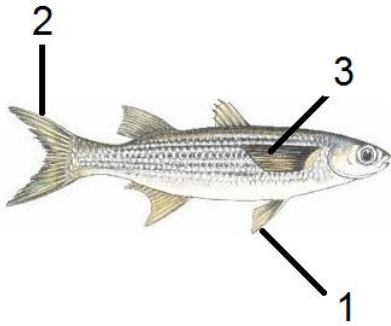
QUESTÃO 14

Com uma região litorânea ampla, Santa Catarina possui diversos pratos típicos baseados no consumo de frutos do mar. Além disso, seus pratos são influenciados pela colonização dos portugueses que consumiam esse tipo de alimento e preparavam em caldos e ensopados. Os peixes também são bastante consumidos pelos moradores e os frutos do mar mais admirados e consumidos são a lagosta, o camarão, as ostras e os mariscos. Já a influência dos alemães, que chegaram à região, foi a de introduzir outros ingredientes, como a carne de porco na cerveja e carne de marreco. Assinale a alternativa que apresenta comidas típicas da Região Sul do País.

- (A) Tacacá, Pato no Tucupi, Angu
- (B) Acarajé, Tapioca, Mungunzá
- (C) Paçoca, Buchada de bode, Feijão Verde
- (D) Chimarrão, Churrasco, Tainha

QUESTÃO 15

As **barbatanas** ou **nadadeiras** são estruturas externas que muitos animais aquáticos possuem para auxiliar na natação e equilíbrio. O termo mais correto utilizado é nadadeira, podendo um peixe, por exemplo, apresentar um par de nadadeiras peitorais, um par de nadadeiras pélvicas, uma nadadeira anal, nadadeiras dorsais e a nadadeira caudal. Assinale a alternativa que apresenta a sequência correta das estruturas indicadas na imagem a seguir.



- (A) 1- lateral, 2- caudal, 3- pélvica
- (B) 1- caudal, 2- lateral, 3- peitoral
- (C) 1- pélvica, 2- caudal, 3- lateral
- (D) 1- lateral, 2- caudal, 3- lateral

CONHECIMENTOS ESPECÍFICOS

QUESTÃO 16

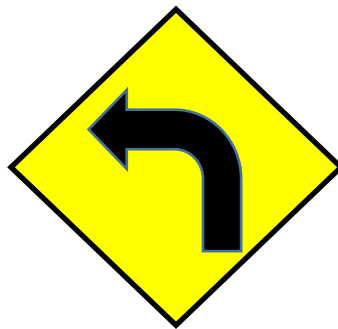
A direção defensiva elege através de estudos, o que são as qualidades de um bom motorista. Qual das alternativas abaixo pode ser considerada característica de um bom condutor:

- a) Responder a comportamentos agressivos.
- b) Respeitar os direitos das outras pessoas e as leis de trânsito.
- c) Agir impulsivamente.
- d) Trafegar sempre em velocidade inferior a 40 km/h

QUESTÃO 17

A placa AO LADO tem o fundo amarelo e indica:

- a) Que a obrigação é de virar à esquerda.
- b) Que a obrigação é de virar à direita.
- c) Que há uma curva acentuada à esquerda à frente.
- d) Que há uma curva acentuada à direita à frente.



QUESTÃO 18

Nos veículos automotores. O que indica o manômetro?

- a) Quantidade aproximada de combustível.
- b) A pressão de óleo lubrificante do motor.
- c) A tensão de corrente, do sistema elétrico.
- d) Quantos quilômetros o veículo percorreu desde a fabricação.

QUESTÃO 19

Dirigir ou permitir que alguém dirija sem ser habilitado, além de apreensão do veículo. O proprietário será advertido com uma multa de natureza:

- a) Grave.
- b) Gravíssima.
- c) Gravíssima, com seu valor multiplicado por três vezes.
- d) Gravíssima, com seu valor multiplicado por cinco vezes.

QUESTÃO 20

Quantos pontos na CNH – Carteira Nacional de Habilitação sofrerá o condutor que for flagrado dirigindo na contramão, em uma via de sentido único?

- a) 3.
- b) 4.
- c) 5.
- d) 7.