

**Prefeitura Municipal de BOMBINHAS - SC**  
**Processo Seletivo Simplificado 003/2014**

**PROVA DE ZELADOR PATRIMONIAL**

**INSTRUÇÕES**

1. Aguarde autorização para abrir o caderno de provas.
2. Escreva, abaixo, seu número de inscrição.
3. A interpretação das questões é parte do processo de avaliação, não sendo permitidas perguntas aos Aplicadores de Prova.
4. Nesta prova, as questões são de *Múltipla Escolha* com quatro alternativas cada uma, das quais somente uma é a correta.
5. Ao receber o cartão-resposta, examine, e assine-o.
6. Transcreva para o cartão-resposta o resultado que julgar correto em cada questão, preenchendo completamente o espaço correspondente, à caneta com tinta azul-escura ou preta.
7. No cartão-resposta, marcação de mais de uma alternativa em uma mesma questão, rasuras e preenchimento além dos limites do espaço destinado para cada marcação, anularão a questão.
8. Não haverá substituição do cartão-resposta por erro de preenchimento.
9. Não serão permitidas consultas, empréstimos e comunicação entre candidatos, bem como o uso de livros, apontamentos e equipamentos eletrônicos. O não cumprimento dessas exigências implicará a exclusão do candidato.
10. Ao concluir a prova, permaneça em seu lugar e comunique ao fiscal. Aguarde autorização para devolver o cartão-resposta.
11. O tempo para o preenchimento do cartão-resposta está contido na duração desta prova.

DURAÇÃO DESTA PROVA: 3 HORAS

Língua  
Portuguesa

Matemática

**Conhecimentos  
Gerais**

**Conhecimentos  
Específicos**

NÚMERO DE INSCRIÇÃO:

**CRONOGRAMA PREVISTO**

<b>Atividade</b>	<b>Data</b>	<b>Local</b>
Divulgação do Gabarito Provisório	16/06/2014	<a href="http://www.bombinhas.sc.gov.br">www.bombinhas.sc.gov.br</a> e Mural da Prefeitura Municipal
Interposição de recursos ao Gabarito Provisório	17 e 18/06/2014	Protocolo da Prefeitura Municipal
Divulgação do Gabarito Oficial	23/06/2014	<a href="http://www.bombinhas.sc.gov.br">www.bombinhas.sc.gov.br</a> e Mural da Prefeitura Municipal

## Língua Portuguesa

### TEXTO I - Responda as questões 1 e 2 com base no texto abaixo:

O projeto “Música na Escola” é um projeto que visa desenvolver o gosto pela arte e a autoestima dos estudantes matriculados na Escola Básica Municipal Edith Willecke, no Bairro do Canto Grande. O projeto, iniciado em 2013, hoje atende a 110 estudantes de 6º ao 9º anos, do Ensino Fundamental. Em 2014, com o incentivo da Secretaria de Educação, foram comprados instrumentos musicais como flauta doce, violão e instrumentos de percussão. (Fonte: Site da Prefeitura Municipal de Bombinhas, acesso em 15 junho de 2014, adaptado)

#### QUESTÃO 1

O Texto acima possui qual finalidade:

- a) Vender vagas nos cursos de música.
- b) Divulgar o projeto Música na Escola.
- c) Denunciar a fraude na compra de instrumentos.
- d) Incentivar a Secretaria de Educação a atender os 110 estudantes do projeto.

#### QUESTÃO 2

Segundo o Texto I podemos afirmar que:

- a) O projeto Música na Escola iniciou em 2014.
- b) O Projeto acontece no Bairro de Bombas e atende a 110 estudantes
- c) A escola Edith Willecke não aprova o Projeto Música na Escola.
- d) Os instrumentos comprados são para o projeto Musica na Escola são: violão, flauta doce e instrumentos de percussão.

### TEXTO II - Responda as questões 3 e 4 com base no texto abaixo:

Neste ambiente você terá acesso aos dados e informações decorrentes da gestão municipal, de forma clara, objetiva e simplificada. Além de navegar pelas informações já apresentadas, também é possível solicitar aquelas que desejar. (Fonte: Site da Prefeitura de Bombinhas, Portal da Transparência acesso em 15 junho de 2014, adaptado)



#### QUESTÃO 3

O texto acima mostra a entrada do site de internet do Portal da Transparência da Prefeitura de Bombinhas. Depois de ler o texto e ver a foto podemos afirmar que:

- a) Que as informações da Transparência Pública são secretas e não podem ser mostradas.
- b) Que a mensagem diz que o site aumenta as letras da tela.
- c) Que a gestão municipal disponibiliza dados de maneira clara, objetiva e simplificada.
- d) Que a transparência pública é ruim para quem tem problemas de visão.

#### QUESTÃO 4

Na frase “**Além** de navegar pelas informações já apresentadas, **também** é possível solicitar aquelas [informações] que deseja”, as palavras ALÉM e TAMBÉM dão a entender que:

- a) Eu posso navegar pelas informações e pedir outras se não encontrar o que procuro
- b) Se a pessoa navegar no site não pode pedir outras informações
- c) Somente é possível navegar pelas informações se pedir autorização
- d) O site não tem informações acessíveis.

#### QUESTÃO 5

A expressão TRANSPARÊNCIA PÚBLICA possui:

- a) 6 sílabas
- b) 7 sílabas
- c) 8 sílabas
- d) 9 sílabas

Responda as questões 6, 7 e 8 com base no texto e na foto abaixo



Bombinhas é um município do litoral de Santa Catarina, segundo estado mais procurado por estrangeiros. Com águas calmas e transparentes, Bombinhas, está entre os destinos mais belos do país. É a capital do mergulho ecológico e abriga grande diversidade de fauna e flora, lindas ilhas e praias em contraste com o verde da Mata Atlântica. (Fonte: Site da Prefeitura de Bombinhas, O Município - acesso em 15 junho de 2014, adaptado)

#### QUESTÃO 6

A foto e o texto mostrado acima tem como tema principal:

- a) O Incentivo ao turismo ao mostrar as belezas da natureza de Bombinhas.
- b) O Grande acesso de Argentinos no município
- c) A falta de industrias no Município
- d) Os problemas causado pelo desmatamento feito pelos turistas.

## QUESTÃO 7

Leia as Frases:

- Bombinhas é um município do litoral de Santa Catarina, segundo estado mais procurado por estrangeiros.
- Não podemos esperar mais nenhum segundo.

A palavra SEGUNDO aparece com diferentes significados nas frases, qual das alternativas mostra o significado correto empregado nas frases:

- Na frase 1 significa numeral ordinal e na frase 2 uma medida de tempo.
- Na frase 1 significa uma causa e na frase 2 uma casualidade.
- Na frase 1 significa um verbo e na frase 2 um adjetivo.
- Na frase 1 significa uma ação e na frase 2 é uma qualidade.

## QUESTÃO 8

As palavras fábrica e máquina são acentuadas porque são :

- paroxítonas terminadas em vogal.
- oxítonas terminadas em vogal.
- proparoxítonas.
- paroxítonas terminadas em ditongo.

## QUESTÃO 9

Assinale a alternativa que apresenta o plural correto das palavras.

- limões, lápis, tortas.
- ônibus, balões, portas
- alemãos, pés, camisas.
- biscoitos, queridinhos, pães.

## QUESTÃO 10

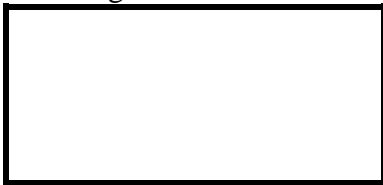
Se colocarmos em ordem alfabética as palavras de “bravo, caboclo, roceiro, fiel prazenteiro, modesto, feliz”, teremos

- bravo, caboclo, feliz, fiel, modesto, prazenteiro, roceiro.
- bravo, caboclo, fiel, feliz, prazenteiro, modesto, roceiro.
- caboclo, bravo, fiel, feliz, prazenteiro, modesto, roceiro.
- bravo, caboclo, fiel, feliz, modesto, prazenteiro, roceiro.

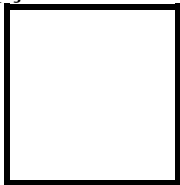
## MATEMÁTICA

### QUESTÃO 11

Observando as figuras abaixo assinale a opção correta:



retângulo



quadrado

- a) Somente o retângulo é um quadrilátero.
- b) Somente o quadrado é um quadrilátero.
- c) O retângulo e o quadrado são quadriláteros.
- d) Nenhuma das figuras é de um quadrilátero.

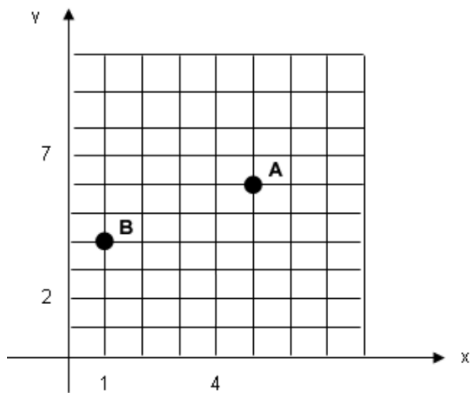
### QUESTÃO 12

Ao resolver corretamente a expressão  $(-4) + (-5) \cdot (-3)$ , o resultado é

- a) -13
- b) -2
- c) -11
- d) 27

### QUESTÃO 13

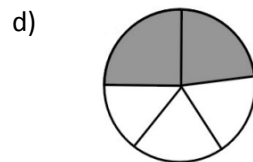
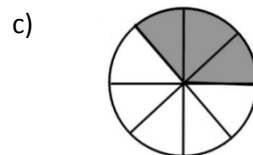
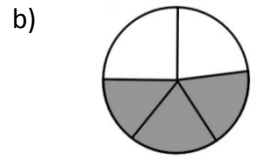
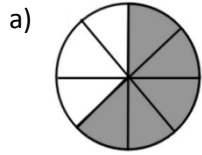
Observe a figura e assinale a alternativa que indica as coordenadas que representam os pontos A e B do gráfico respectivamente:



- a) (5,6) e (1,4)
- b) (6,5) e (4,2)
- c) (6,5) e (4,1)
- d) (1,4) e (5,6)

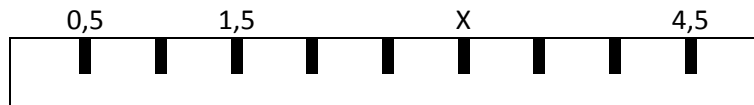
### QUESTÃO 14

Nas imagens a seguir, as áreas escuras são partes tiradas do inteiro. Assinale a alternativa que apresenta a parte escura equivalente a  $\frac{3}{5}$  tirados do inteiro



### QUESTÃO 15

Observando a régua a seguir, assinale a alternativa que indica o valor representado por X .



- a) 2,5
- b) 4
- c) 3,5
- d) 3

## CONHECIMENTOS GERAIS

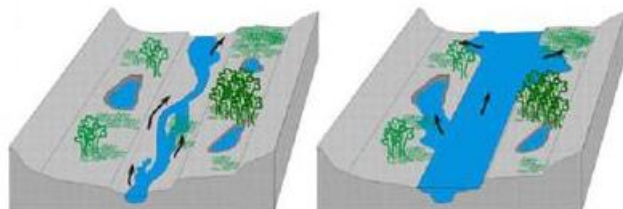
### QUESTÃO 16

A história da Copa do Mundo de Futebol da FIFA se iniciou em 1928, durante um congresso da entidade, quando Jules Rimet conseguiu a aprovação para criar um torneio internacional. A primeira competição ocorreu em 1930, tendo a participação de 13 equipes convidadas, tendo o Uruguai como país sede e como campeão. Em 2014 o país sede da Copa do Mundo é o Brasil, localizado na América do Sul. Assinale a alternativa que apresenta outros 3 países que também estão localizados na América do Sul:

- a) Paraguai, China, Equador
- b) Peru, Bolívia, México
- c) Colômbia, Cuba, Venezuela
- d) Bolívia, Argentina, Equador

### QUESTÃO 17

São diversos os fenômenos naturais que podem ser intensificados pela ação humana. Um desses fenômenos é a enchente, que passou a ser algo comum em cidades do Brasil. Existem rios, denominados intermitentes, que apresentam como característica a manutenção de água corrente durante todo o período do ano, variando apenas em seu volume de água. Esses rios costumam apresentar dois tipos de leito: um principal (menos volume de água) e um complementar (inundado apenas em período de cheia).



Leito principal

Leito complementar

Eventualmente o nível da água pode ultrapassar o leito complementar provocando as enchentes. O período em que isso ocorre varia de rio para rio. Algumas das causas que provocam enchentes e está relacionada à ação do homem são:

- a) ocupação irregular do espaço geográfico, ineficiência da coleta de lixo, problemas no sistema de drenagem de água.
- b) Muito calor no verão.
- c) Reflorestamento das matas.
- d) Pesca predatória

### QUESTÃO 18

A tainha passa a maior parte do seu ciclo de vida dentro de lagoas estuarinas, migrando posteriormente para o mar formando grandes cardumes. Esta migração ocorre na época reprodutiva da espécie, e é principalmente neste momento que ela serve de alimento para várias espécies marinhas, inclusive para o homem. Desta forma, além de ser um importante recurso pesqueiro marinho, sazonal, possui importância para os pescadores artesanais dentro de lagoas, rios e estuários ao longo de todo o ano. Conhecer bem as características comportamentais do processo migratório da espécie é de extrema importância para traçar um plano manejo dos estoques para as grandes safras. Diante disso, assinale a alternativa que apresenta o período de ocorrência da espécie em maior quantidade no litoral sul brasileiro.

- a) Janeiro a Abril
- b) Outubro a Janeiro
- c) Maio a Agosto
- d) Dezembro a Março

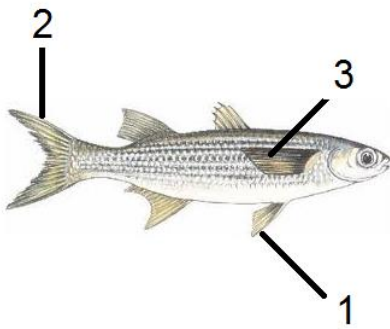
### QUESTÃO 19

Com uma região litorânea ampla, Santa Catarina possui diversos pratos típicos baseados no consumo de frutos do mar. Além disso, seus pratos são influenciados pela colonização dos portugueses que consumiam esse tipo de alimento e preparavam em caldos e ensopados. Os peixes também são bastante consumidos pelos moradores e os frutos do mar mais admirados e consumidos são a lagosta, o camarão, as ostras e os mariscos. Já a influência dos alemães, que chegaram à região, foi a de introduzir outros ingredientes, como a carne de porco na cerveja e carne de marreco. Assinale a alternativa que apresenta comidas típicas da Região Sul do País.

- a) Tacacá, Pato no Tucupi, Angu
- b) Acarajé, Tapioca, Mungunzá
- c) Paçoca, Buchada de bode, Feijão Verde
- d) Chimarrão, Churrasco, Tainha

### QUESTÃO 20

As **barbatanas** ou **nadadeiras** são estruturas externas que muitos animais aquáticos possuem para auxiliar na natação e equilíbrio. O termo mais correto utilizado é nadadeira, podendo um peixe, por exemplo, apresentar um par de nadadeiras peitorais, um par de nadadeiras pélvicas, uma nadadeira anal, nadadeiras dorsais e a nadadeira caudal. Assinale a alternativa que apresenta a sequência correta das estruturas indicadas na imagem a seguir.



- a) 1- lateral, 2- caudal, 3- pélvica
- b) 1- caudal, 2- lateral, 3- peitoral
- c) 1- pélvica, 2- caudal, 3- lateral
- d) 1- lateral, 2- caudal, 3- lateral



## CONHECIMENTOS ESPECÍFICOS

### QUESTÃO 21

A definição da proporção de diluição dos produtos de limpeza deve ser feita

- a) Aleatoriamente, pois cada produto tem uma concentração diferente.
- b) De acordo com as determinações do fabricante do produto.
- c) Pelo próprio Zelador de acordo com sua experiência profissional.
- d) Segundo as determinações do chefe do setor de limpeza e manutenção.

### QUESTÃO 22

A escovação diária dos dentes após as refeições NÃO é capaz de:

- a) Diminuir o risco de doenças gengivais.
- b) Eliminar definitivamente o risco de se ter problema dentários.
- c) Manter um bom hálito na boca.
- d) Prevenir o aparecimento de cárie e tártaro nos dentes.

### QUESTÃO 23

A limpeza de um utensílio da cozinha, como uma faca por exemplo, deve ser feita:

- a) Antes e depois de utilizá-la.
- b) Apenas antes de utilizá-la..
- c) Apenas depois de utilizá-la.
- d) Apenas durante a utilização

### QUESTÃO 24

A obrigação de manter em ordem o que foi arrumado pelo Zelador é de quem:

- a) De todos os funcionários.
- b) Do funcionário mais antigo de cada departamento.
- c) Do próprio Zelador, que sempre deve retornar para ver se tudo continua em ordem.
- d) Dos chefes e encarregados de cada seção.

### QUESTÃO 25

Depois de lavar as mãos, o ideal é higienizá-las com:

- a) Álcool em gel.
- b) Álcool líquido.
- c) Cloro ativo.
- d) Cloro em gel.

### **QUESTÃO 26**

É INCORRETO quando da manipulação de produtos de limpeza:

- a) A utilização de luvas e máscaras é obrigatória para se evitar acidentes.
- b) As embalagens de produtos de limpeza não devem ser utilizadas para outras finalidades.
- c) No caso de ingestão acidental, a primeira medida a se automedicar.
- d) O preparo de produtos de limpeza deve ser dar em locais arejados e bem iluminados.

### **QUESTÃO 27**

Em que situação NÃO é utilizado o aspirador de pó:

- a) Limpeza de tapetes.
- b) Remoção de teias de aranha.
- c) Retirada de poeira de carpetes.
- d) Sucção do excesso de água em canaletas.

### **QUESTÃO 28**

No almoxarifado devemos guardar:

- a) Materiais caros, neste caso devemos utilizar e devolver para ficarem em segurança.
- b) Materiais estragados ou fora de validade.
- c) Materiais novos, ainda sem uso.
- d) Materiais que utilizamos em nossa rotina diária de trabalho.

### **QUESTÃO 29**

O conjunto de medidas que são adotadas visando minimizar os acidentes de trabalho, doenças ocupacionais, bem como proteger a integridade e a capacidade de produção do trabalhador, esta é a definição de:

- a) Comissão Interna de Prevenção de Acidentes.
- b) Medicina do Trabalho.
- c) Saúde do trabalhador.
- d) Segurança do trabalho.

### **QUESTÃO 30**

O filtro (coador) mais indicado em termos de higiene para o preparo do café é o fabricado em:

- a) Algodão.
- b) Nylon.
- c) Papel.
- d) Nenhuma alternativa completa corretamente o enunciado da questão.