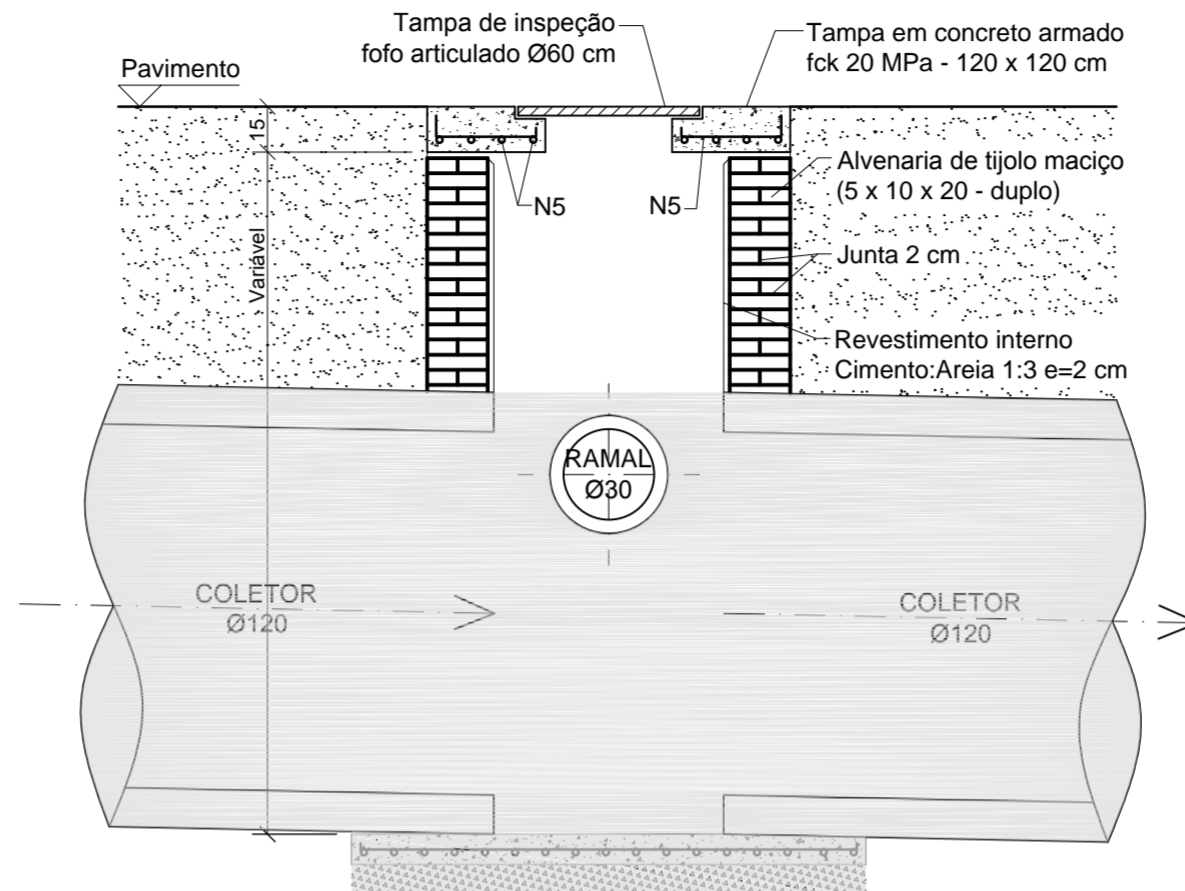
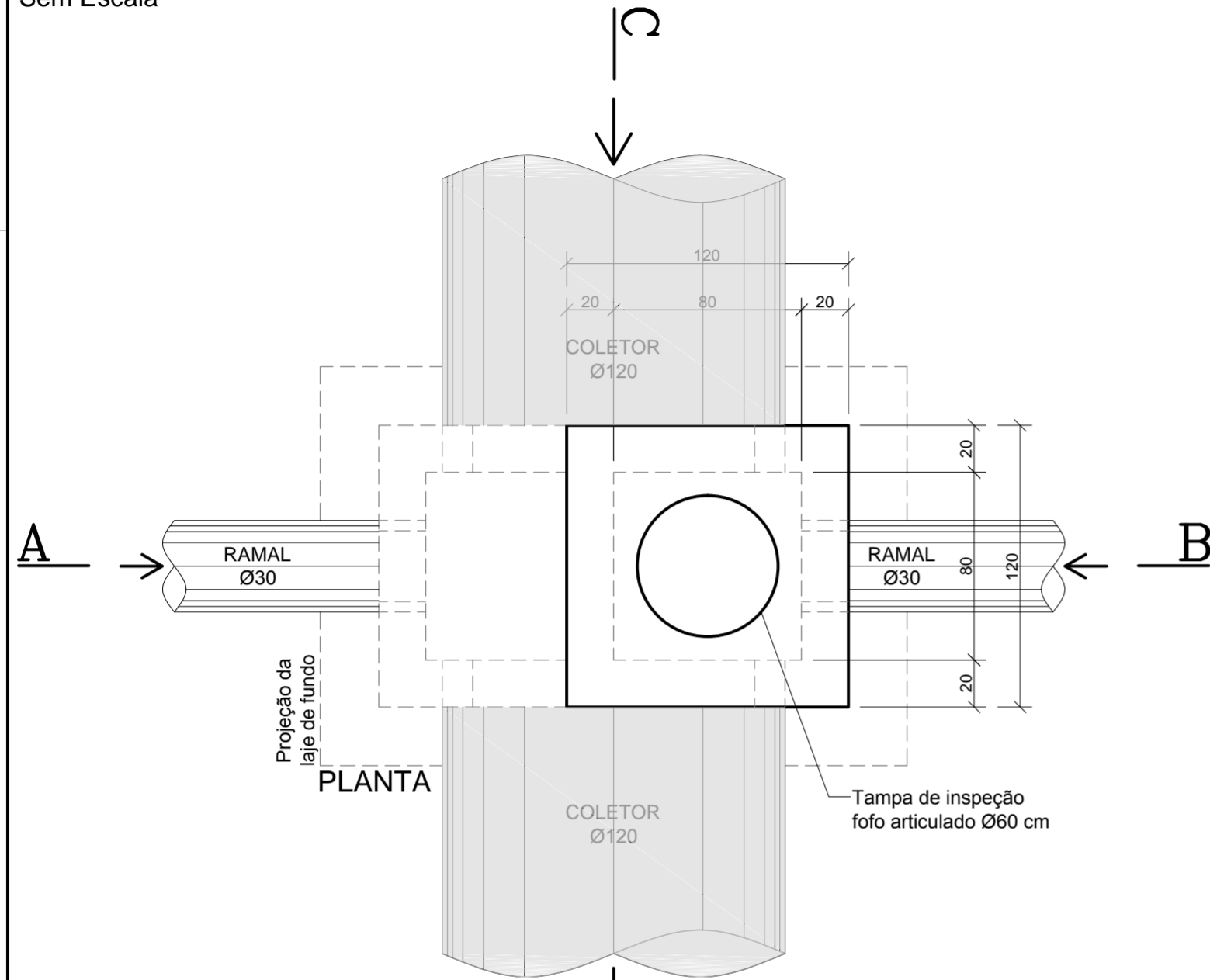


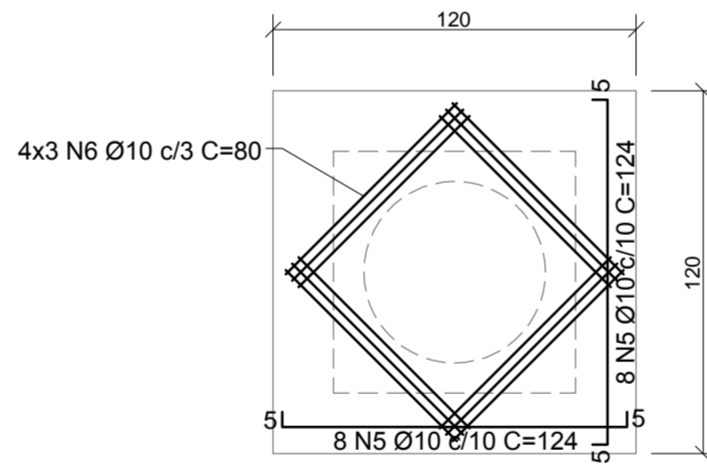
# CHAMINÉ NA CL EXISTENTE - CLE3

Sem Escala

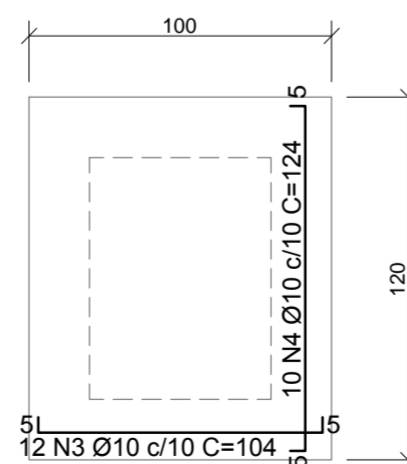
| LEGENDA |                            |
|---------|----------------------------|
|         | CAIXA DE LIGAÇÃO EXISTENTE |



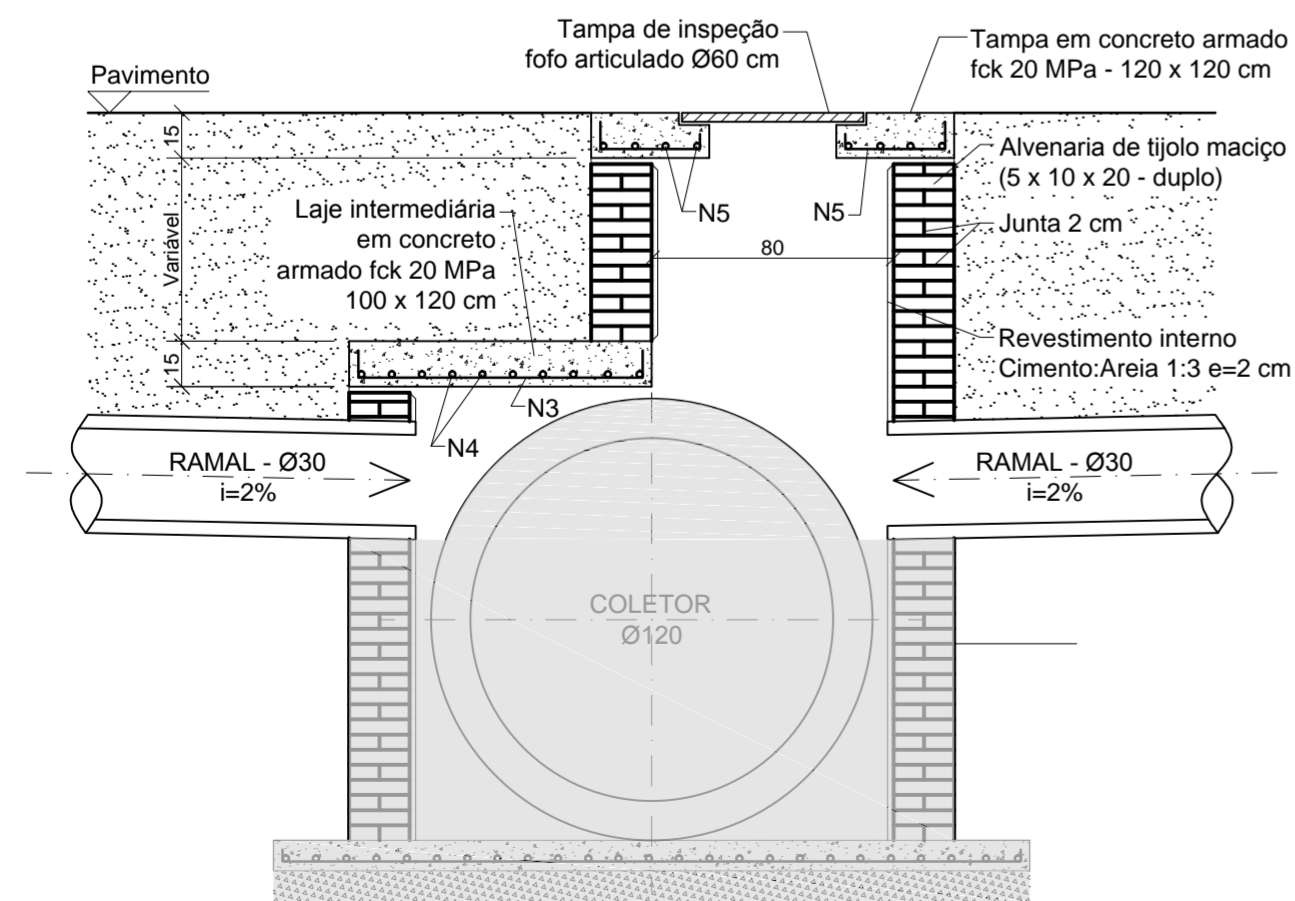
CORTE CD



DETALHE DA TAMPA EM CONCRETO ARMADO



DETALHE DA LAJE INTERMEDIÁRIA EM CONCRETO ARMADO



CORTE AB

| Revisão | Descrição       | Data    | Responsável |
|---------|-----------------|---------|-------------|
| 0       | Emissão inicial | 07/2016 | JSB         |



AMFRI - ASSOCIAÇÃO DOS MUNICÍPIOS DA REGIÃO DA FOZ DO RIO ITAJAÍ  
Rua Luiz Lopes Gonzaga, nº 1655 - Bairro São Vicente - Itajaí-SC - CREA/SC nº 050968-0

Estado de Santa Catarina  
Prefeitura Municipal de Bombinhas

|         |            |
|---------|------------|
| Data    | Julho/2016 |
| Escala  | Indicada   |
| Arquivo |            |

Projeto  
Pavimentação com Lajotas Sextavadas,  
Drenagem Pluvial e Sinalização Viária

Conteúdo da folha  
Detalhe Chaminé na CL existente - CLE3

|         |               |
|---------|---------------|
| Desenho | Alice Frainer |
| ART     |               |
| Folha   | 06/08         |

Local  
Rua Rio Doce  
Bairro Zimbros

Prefeitura Municipal  
ANA PAULA DA SILVA  
Prefeita Municipal

Projeto  
JACQUELINE SOARES BARBOZA  
Engº Civil - CREA SC 099.442-5