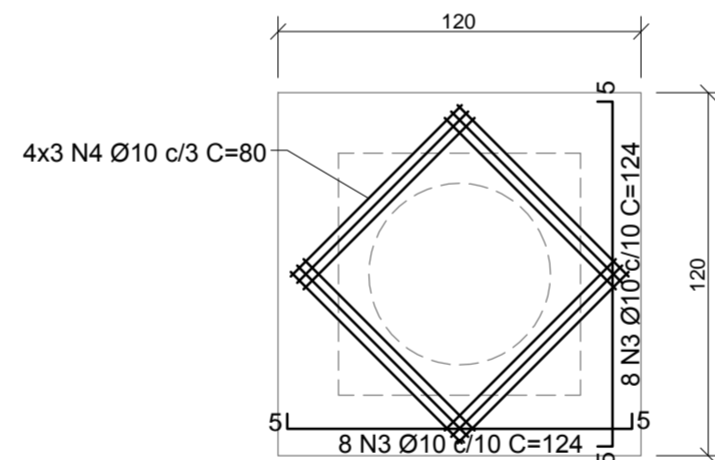
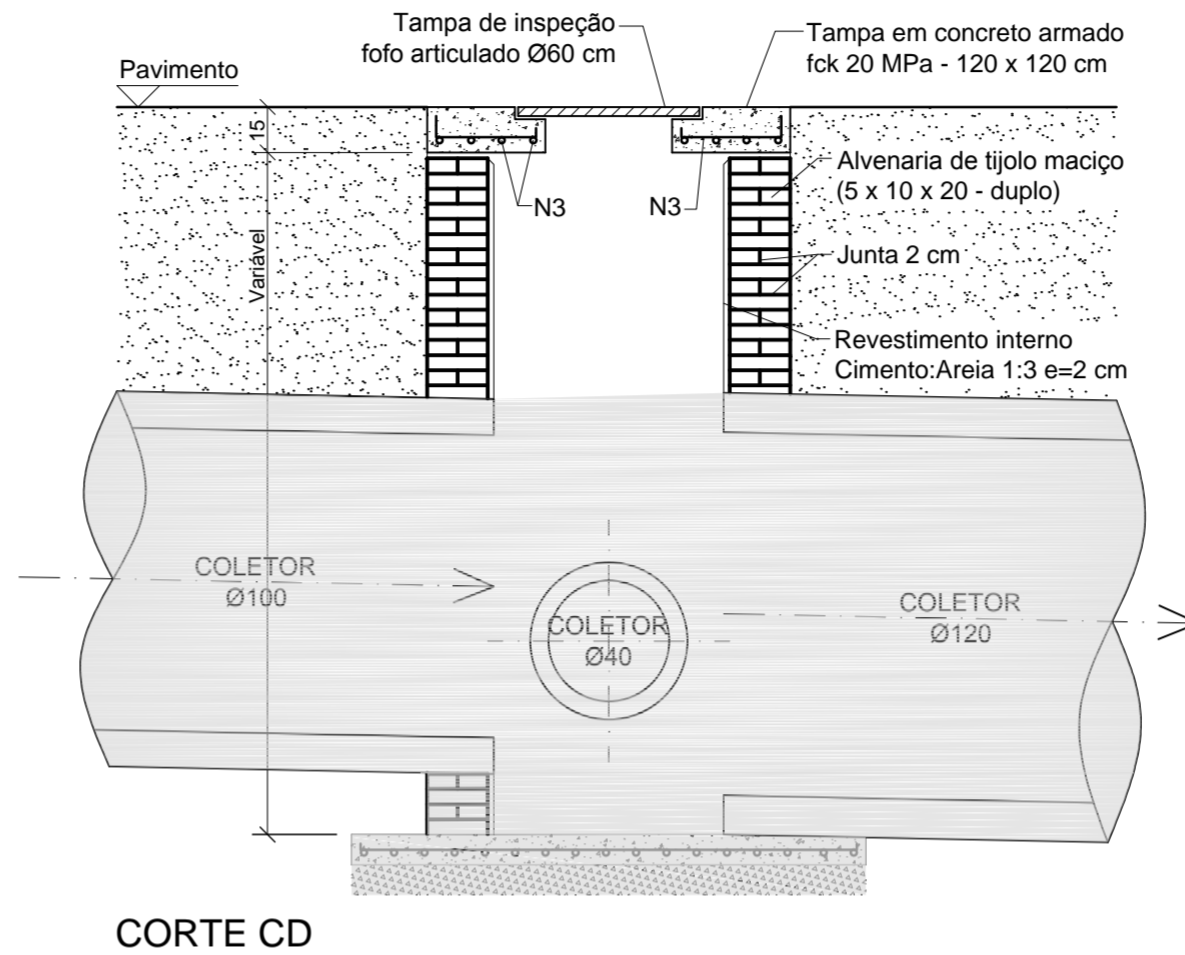
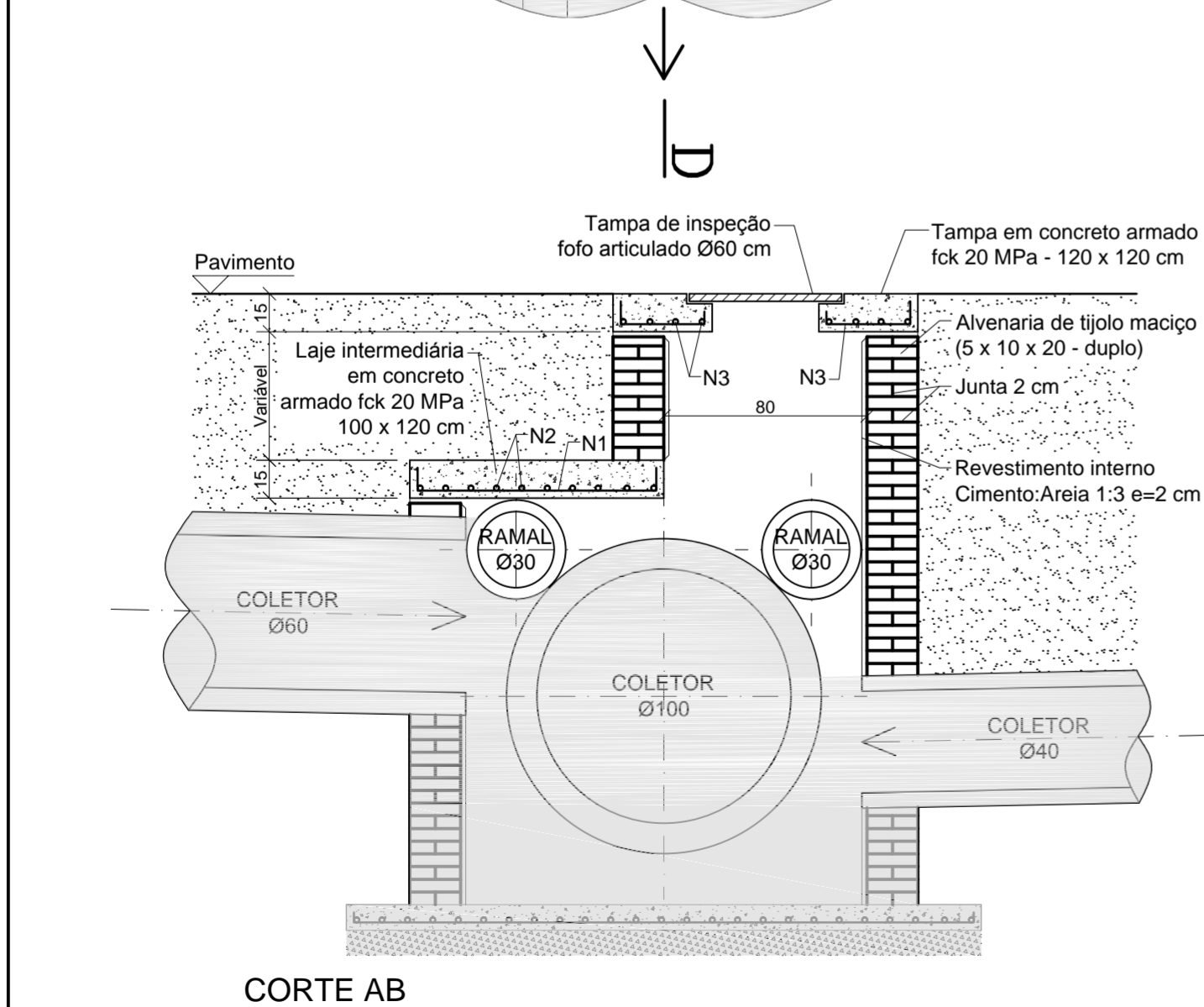
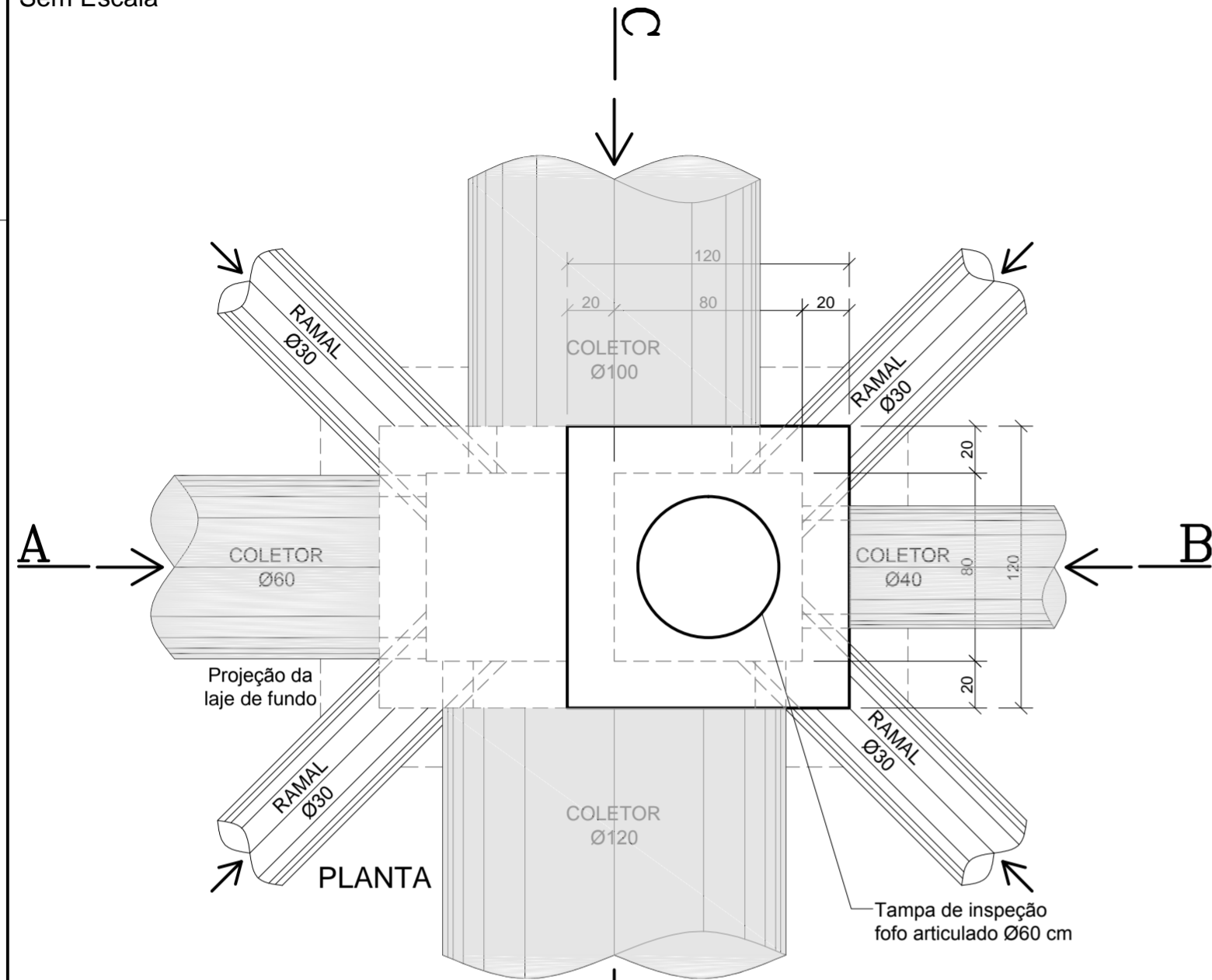


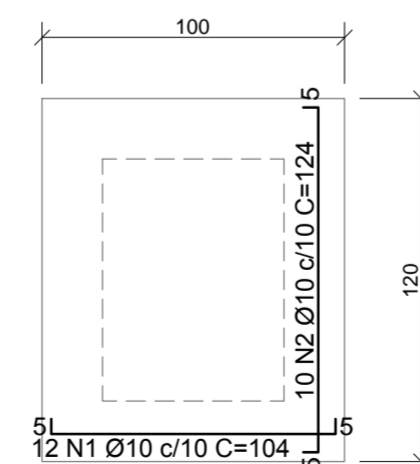
CHAMINÉ NA CL EXISTENTE - CLE2

Sem Escala

LEGENDA	
	CAIXA DE LIGAÇÃO EXISTENTE



DETALHE DA TAPA EM CONCRETO ARMADO



DETALHE DA LAJE INTERMEDIÁRIA EM CONCRETO ARMADO

Revisão	Descrição	Data	Responsável
0	Emissão inicial	07/2016	JSB



AMFRI - ASSOCIAÇÃO DOS MUNICÍPIOS DA REGIÃO DA FOZ DO RIO ITAJAÍ
Rua Luiz Lopes Gonzaga, nº 1655 - Bairro São Vicente - Itajaí-SC - CREA/SC nº 050968-0

Estado de Santa Catarina
Prefeitura Municipal de Bombinhas

Data	Julho/2016
Escala	Indicada
Arquivo	

Projeto
Pavimentação com Lajotas Sextavadas,
Drenagem Pluvial e Sinalização Viária

Local
Rua Rio do Barro
Bairro Zimbros

Conteúdo da folha
Detalhe Chaminé na CL existente - CLE2

Desenho	Alice Frainer
ART	
Folha	03/05

Prefeitura Municipal

ANA PAULA DA SILVA
Prefeita Municipal

Projeto

JACQUELINE SOARES BARBOZA
Engº Civil - CREA SC 099.442-5