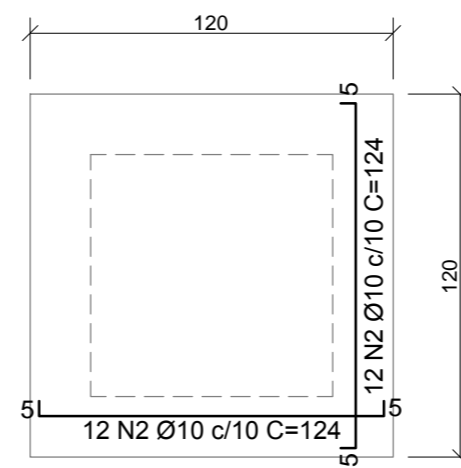
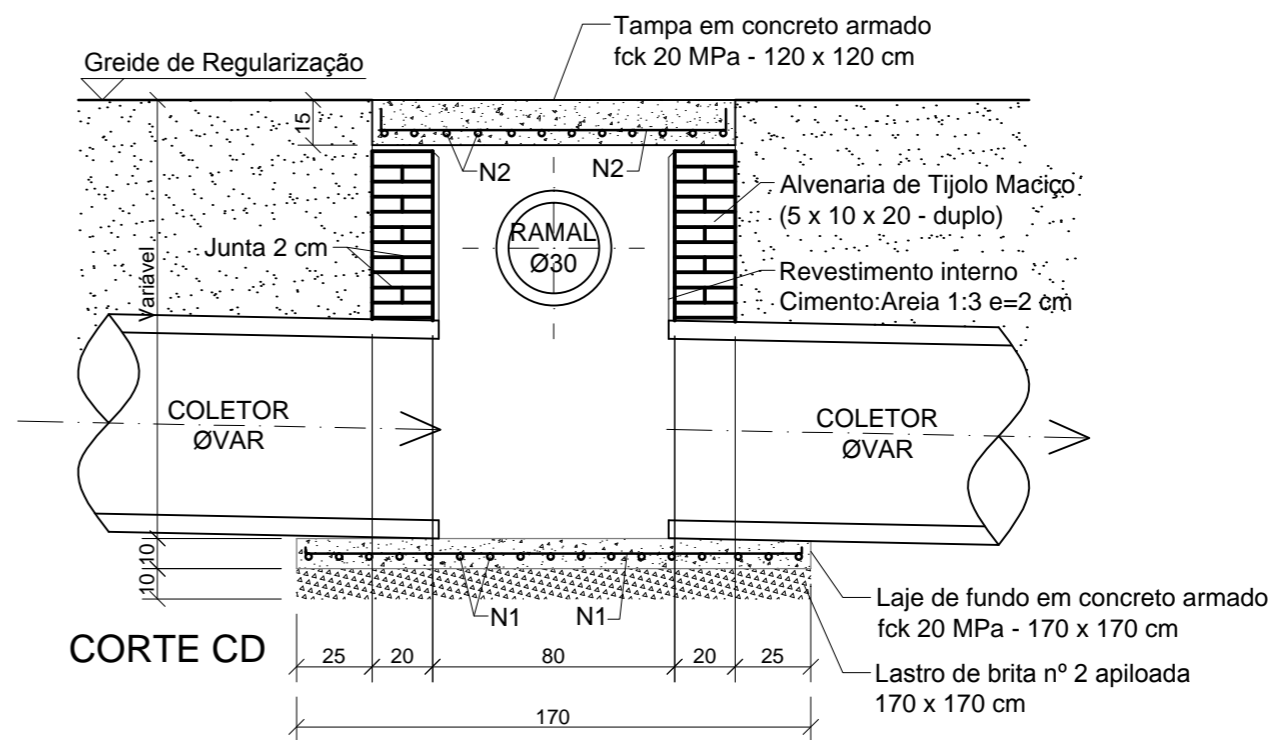
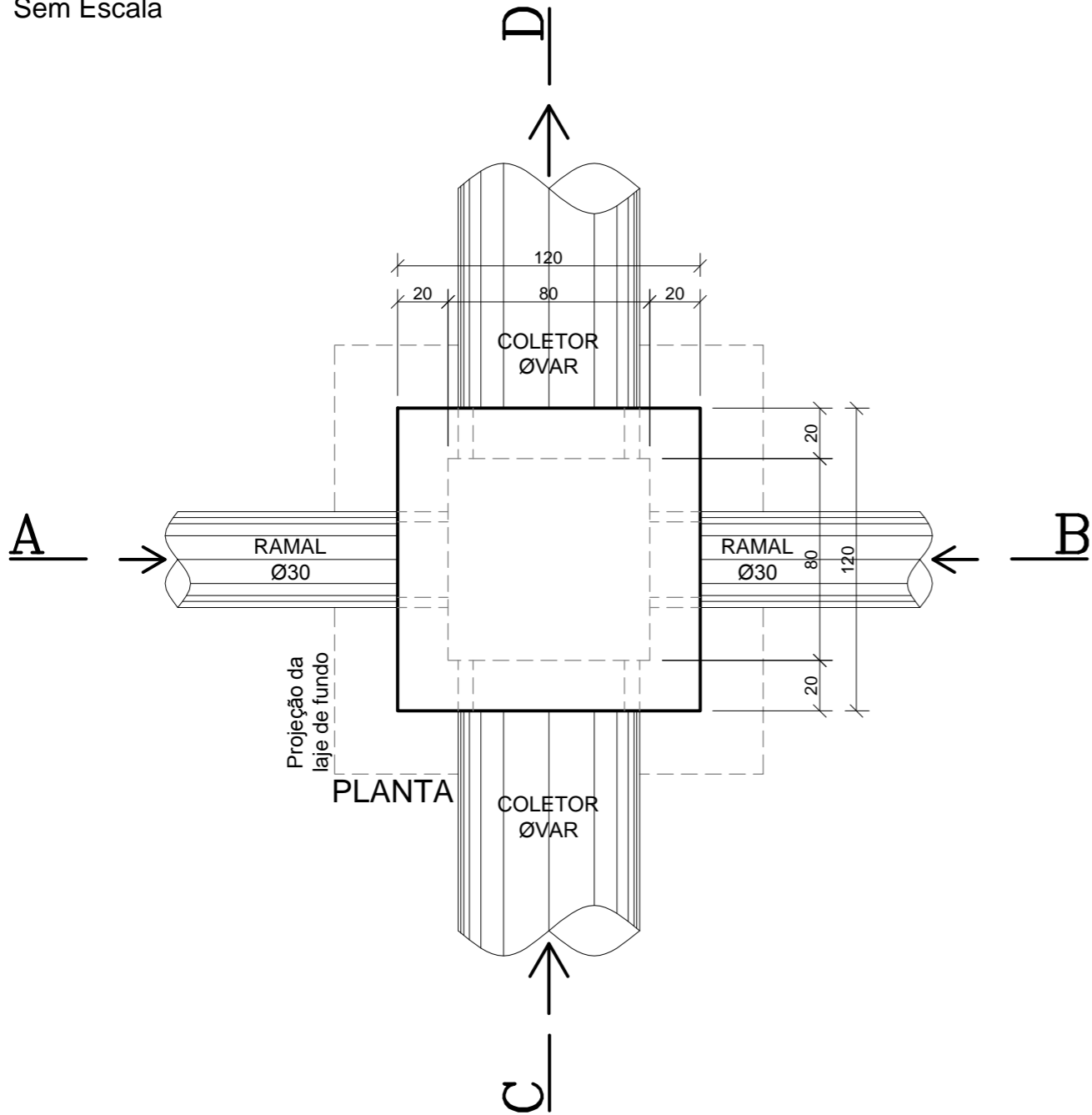
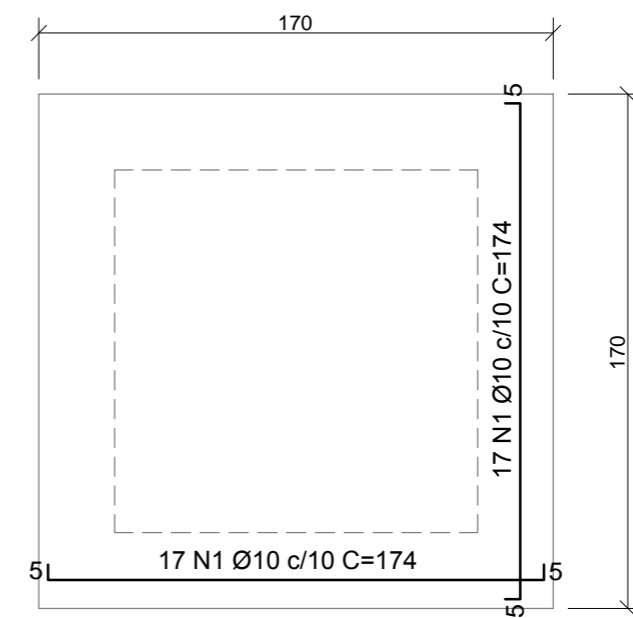


# CAIXA DE LIGAÇÃO Ø40/60 cm - SIMPLES

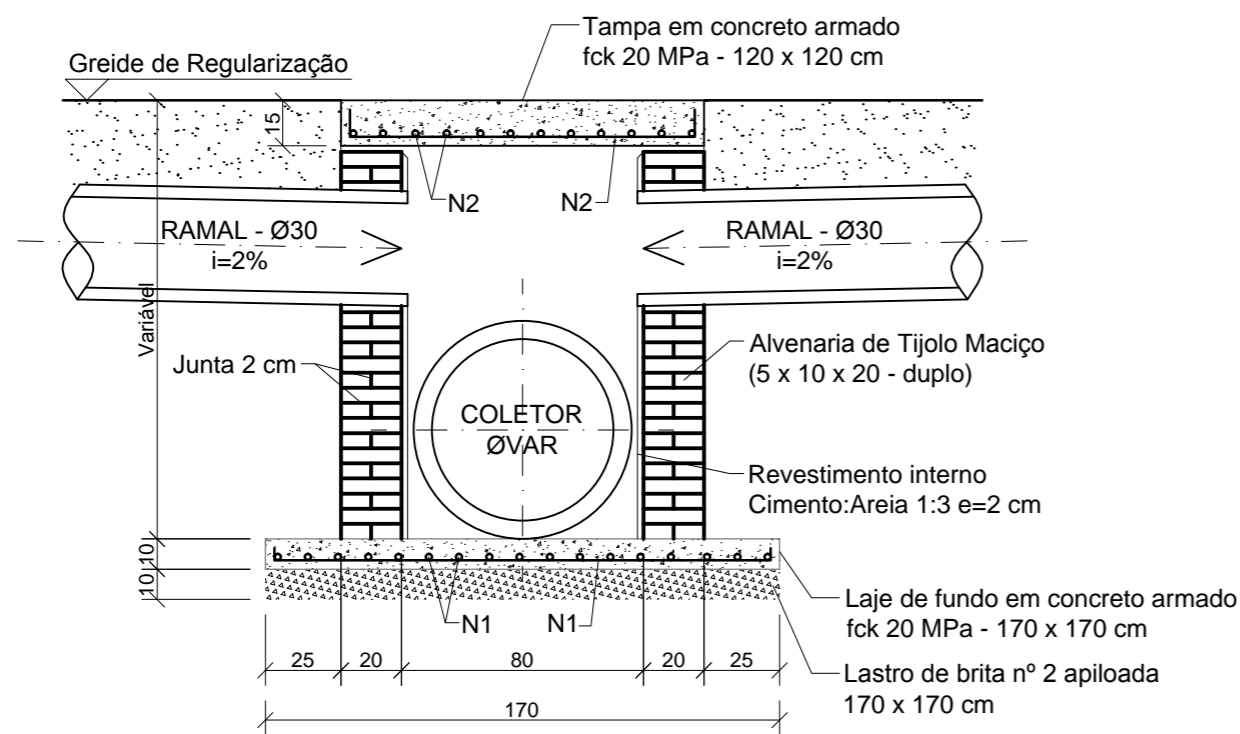
Sem Escala



DETALHE DA TAMPA EM CONCRETO ARMADO

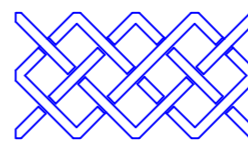


DETALHE DA LAJE DE FUNDO EM CONCRETO ARMADO



CORTE AB

Revisão	Descrição	Data	Responsável
0	Emissão inicial	07/2016	JSB



**AMFRI**

**AMFRI - ASSOCIAÇÃO DOS MUNICÍPIOS DA REGIÃO DA FOZ DO RIO ITAJAÍ**  
Rua Luiz Lopes Gonzaga, nº 1655 - Bairro São Vicente - Itajaí-SC - CREA/SC nº 050968-0

**Estado de Santa Catarina**  
**Prefeitura Municipal de Bombinhas**

Data	Julho/2016
Escala	Indicada
Arquivo	

Projeto	Pavimentação com Lajotas Sextavadas, Drenagem Pluvial e Sinalização Viária
Local	Rua Rio Coxim Bairro Zimbros

Conteúdo da folha	Detalhe Caixa de Ligação Ø40/60 cm Simples
-------------------	--

Desenho	Alice Frainer
ART	
Folha	04/06

Prefeitura Municipal	ANA PAULA DA SILVA Prefeita Municipal
----------------------	--

Projeto	JACQUELINE SOARES BARBOZA Engº Civil - CREA SC 099.442-5
---------	---