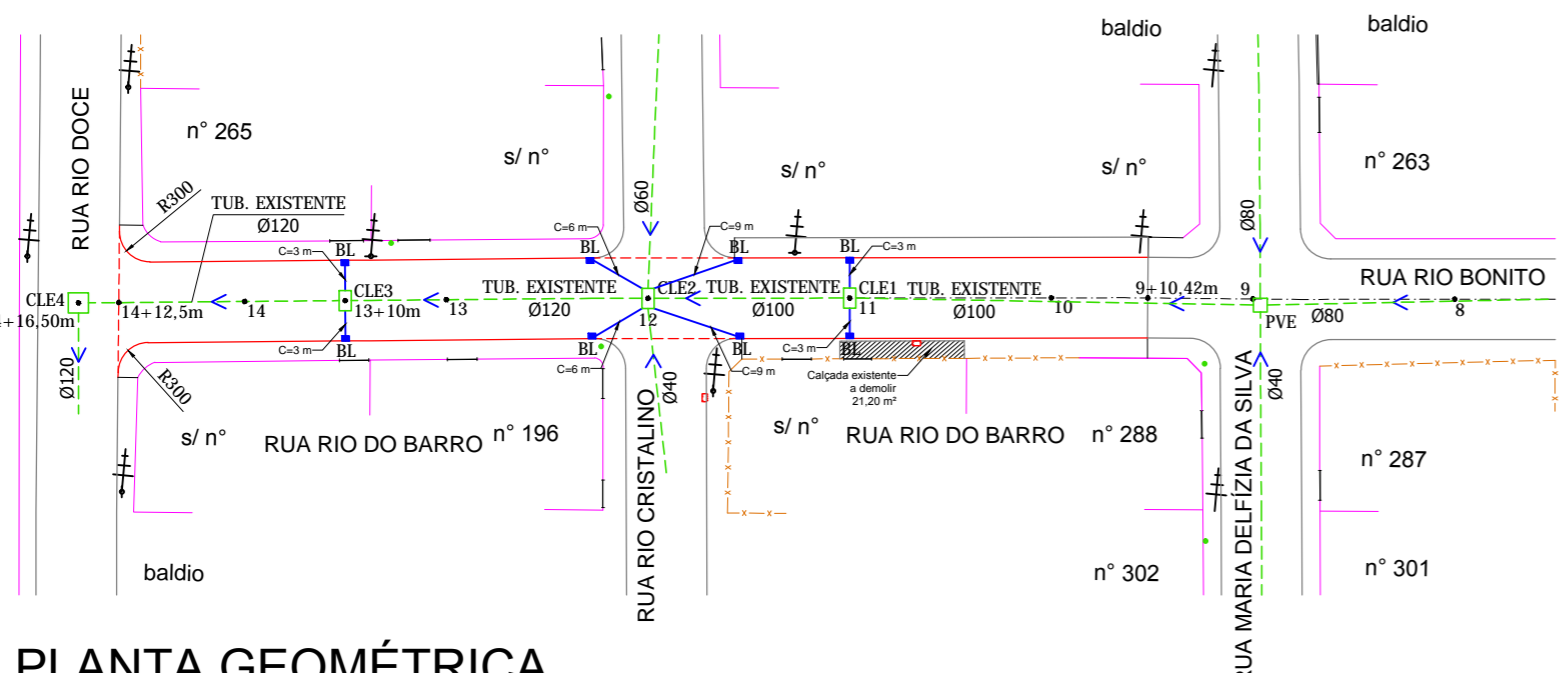
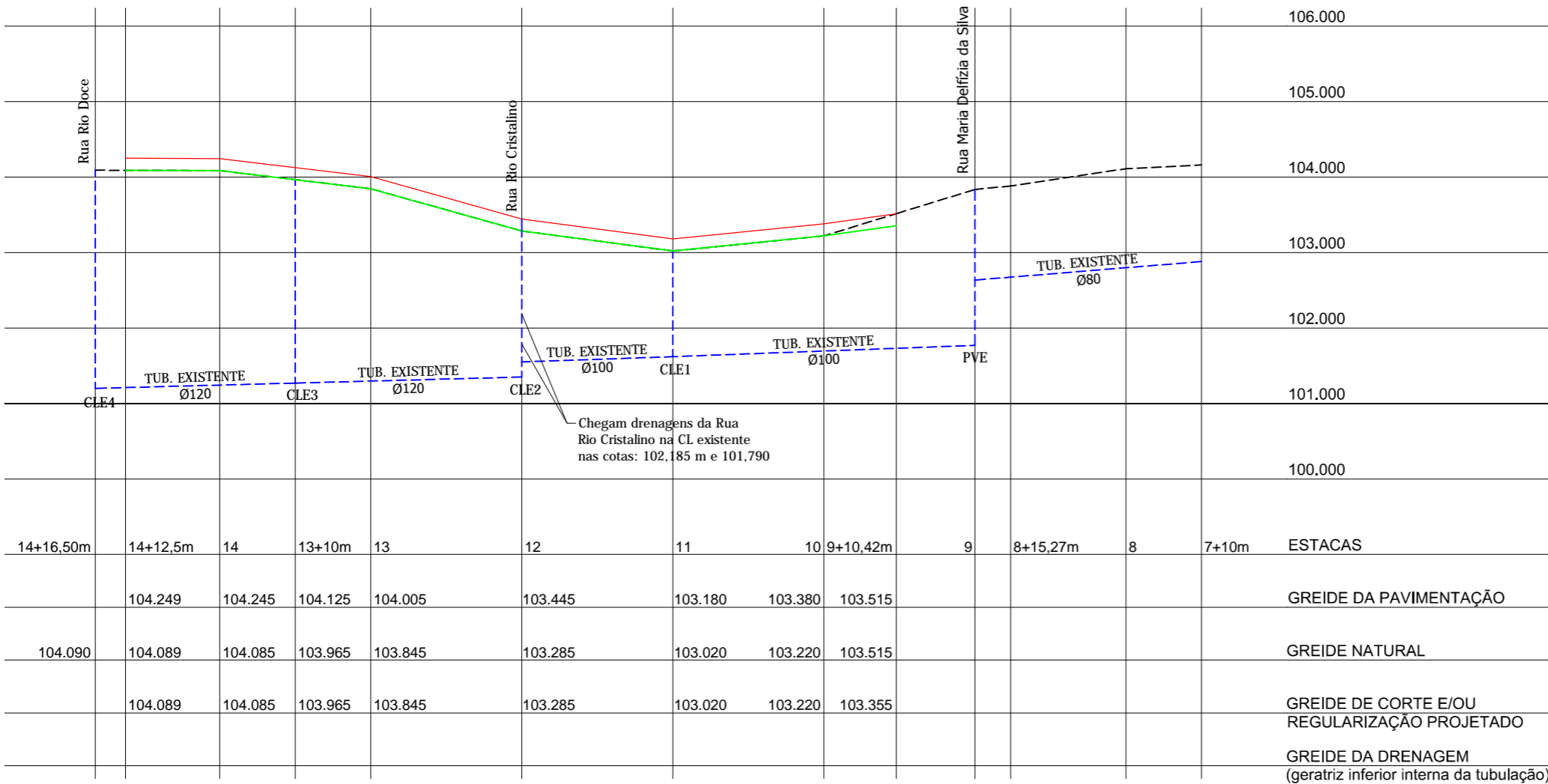


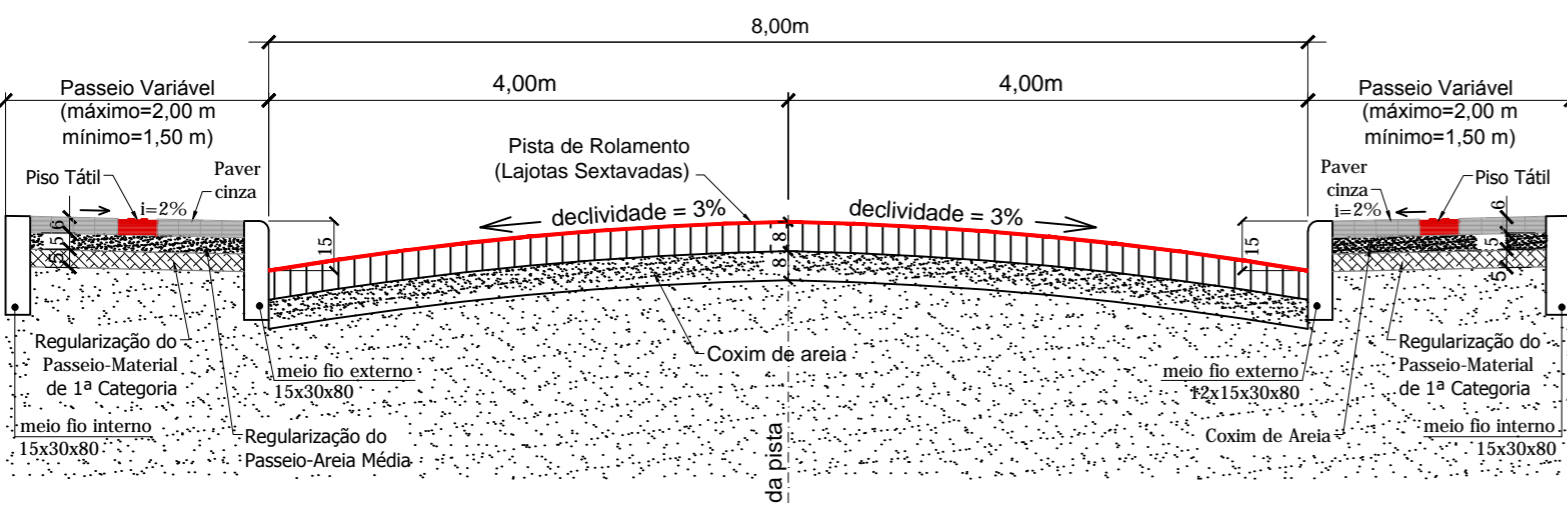
PLANTA DE SINALIZAÇÃO
ESCALA 1:750



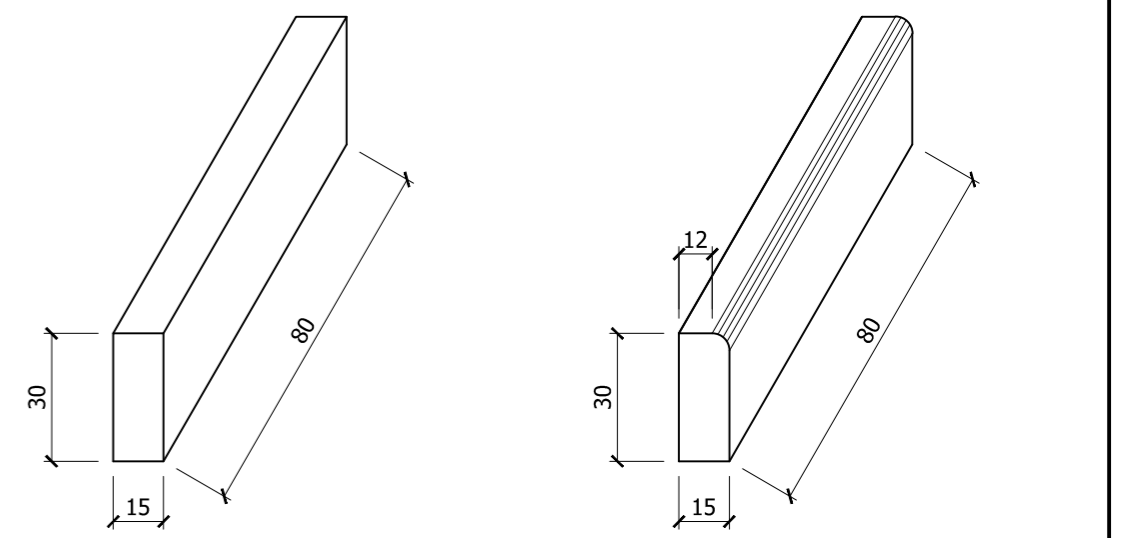
PLANTA GEOMÉTRICA
ESCALA 1:750



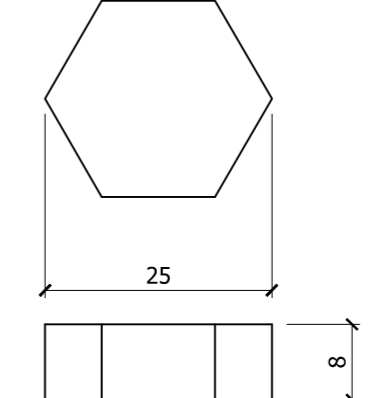
PERFIL LONGITUDINAL
ESCALA HORIZONTAL: 1 / 750
ESCALA VERTICAL: 1 / 75
ESTACAS: 9+10,42 m a 14+12,50 m



SEÇÃO TRANSVERSAL TIPO
SEM ESCALA



MEIO-FIO INTERNO SEM ESCALA fck médio 25MPA
MEIO-FIO EXTERNO SEM ESCALA fck médio 25MPA



DETALHE DA LAJOTA
S/ESCALA fck 35MPA

- LEGENDA**
- Greide/Limite Pavimentação/Linha de Meio-Fio externo
 - - - Greide Natural
 - Greide de Corte e/ou Aterro
 - Linha do Meio Fio interno
 - Linha do Meio Fio existente
 - Muro existente
 - Passeio Existente
 - - - Eixo do Pavimento
 - Piso Tátil Direcional
 - Piso Tático de Alerta
 - Estacas - (de 20 em 20 metros)
 - Drenagem a executar
 - Drenagem existente
 - Cerca existente
 - Boca de Lobo existente
 - BL □ Boca de Lobo à executar
 - PV/CL □ Poço de Visita / Caixa de Ligação à executar
 - PVE □ Poço de Visita Existente
 - Sentido do escoamento da drenagem
 - Postejamento

NOTAS:
- Todas as ligações de Bocas de Lobo serão com Ø30;
- Todas as obras de drenagem pluvial serão executadas dentro da Faixa de Domínio da via pública.

ESTATÍSTICA	
Rua Rio Barro	
Extensão Líquida da Pavimentação	102,08 m
Largura da Pavimentação	8,00 m
Área da Pavimentação em Lajotas	820,45 m ²
Área dos Passeios em Paver	200,05 m ²
Área Piso Podotátil Direcional	58,40 m ²
Área Piso Podotátil de Alerta	10,85 m ²
Área Rampa em Concreto Simples	41,50 m ²
Extensão do Meio Fio Interno	75,00 m
Extensão do Meio Fio Externo	180,00 m

Revisão	Descrição	Data	Responsável
0	Emissão inicial	07/2016	JSB

AMFRI - ASSOCIAÇÃO DOS MUNICÍPIOS DA REGIÃO DA FOZ DO RIO ITAJAÍ
Rua Luiz Lopes Gonzaga, nº 1655 - Bairro São Vicente - Itajaí-SC - CREA/SC nº 050968-0

Estado de Santa Catarina
Prefeitura Municipal de Bombinhas

Projeto	Pavimentação com Lajotas Sextavadas, Drenagem Pluvial e Sinalização Viária	Conteúdo da folha	Planta de Sinalização, Planta Geométrica, Perfil Longitudinal e Detalhes
Local	Rua Rio do Barro Bairro Zimbros	Projeto	

Desenho	Alice Frainer	Prefeitura Municipal	
ART			
Folha	02/05	ANA PAULA DA SILVA Prefeita Municipal	JACQUELINE SOARES BARBOZA Eng ^o Civil - CREA SC 099.442-5