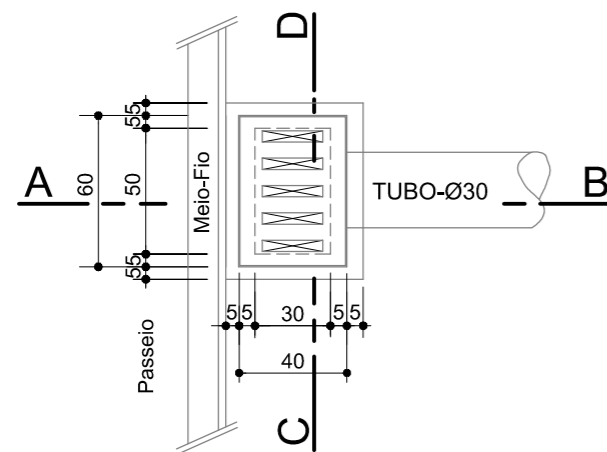
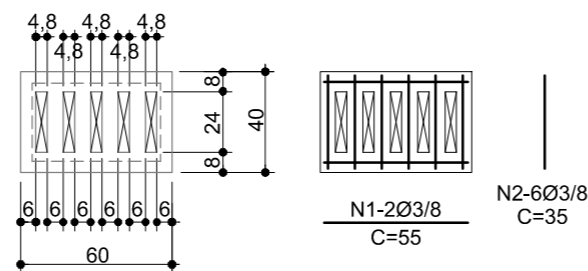


BOCA DE LOBO

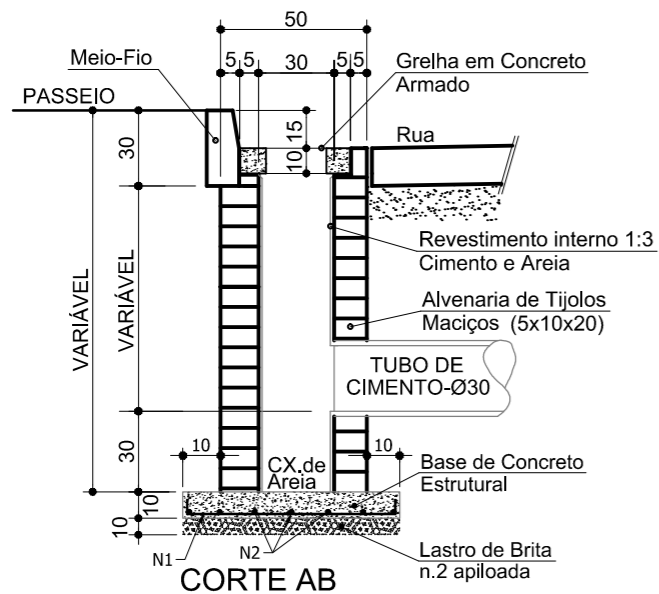
Sem Escala



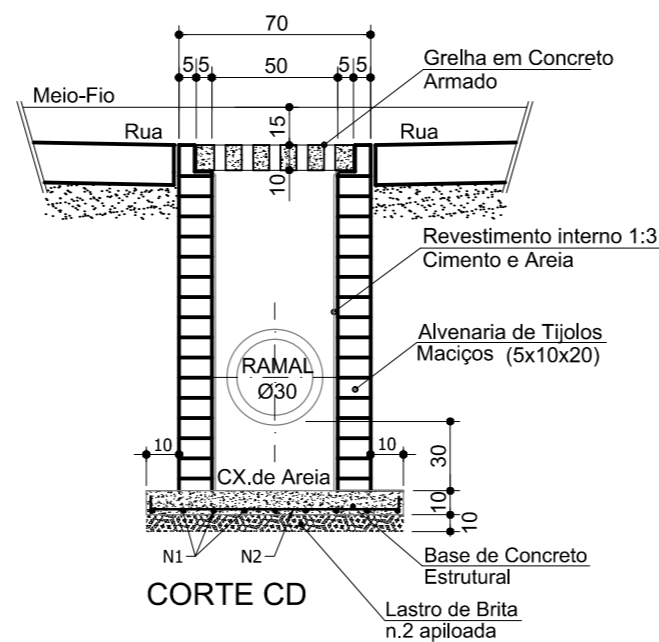
PLANTA BAIXA



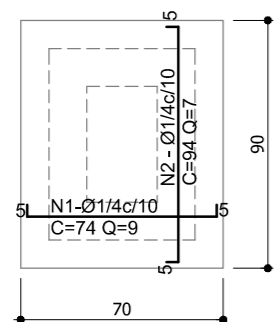
DETALHE DA GRELHA EM CONCRETO ARMADO



CORTE AB



CORTE CD



DETALHE LAJE DO FUNDO CONCRETO ESTRUTURAL

Revisão	Descrição	Data	Responsável
0	Emissão inicial	07/2016	JSB



AMFRI

AMFRI - ASSOCIAÇÃO DOS MUNICÍPIOS DA REGIÃO DA FOZ DO RIO ITAJAÍ
Rua Luiz Lopes Gonzaga, nº 1655 - Bairro São Vicente - Itajaí-SC - CREA/SC nº 050968-0

Estado de Santa Catarina
Prefeitura Municipal de Bombinhas

Data	Julho/2016
Escala	Indicada
Arquivo	

Projeto	Pavimentação com Lajotas Sextavadas, Drenagem Pluvial e Sinalização Viária
Local	Rua Rio do Barro Bairro Zimbros

Conteúdo da folha	Detalhe Boca de Lobo e Assentamento dos Tubos
-------------------	---

Desenho	Alice Frainer
ART	
Folha	04/05

Prefeitura Municipal	
	ANA PAULA DA SILVA Prefeita Municipal

Projeto	JACQUELINE SOARES BARBOZA Engº Civil - CREA SC 099.442-5
---------	---