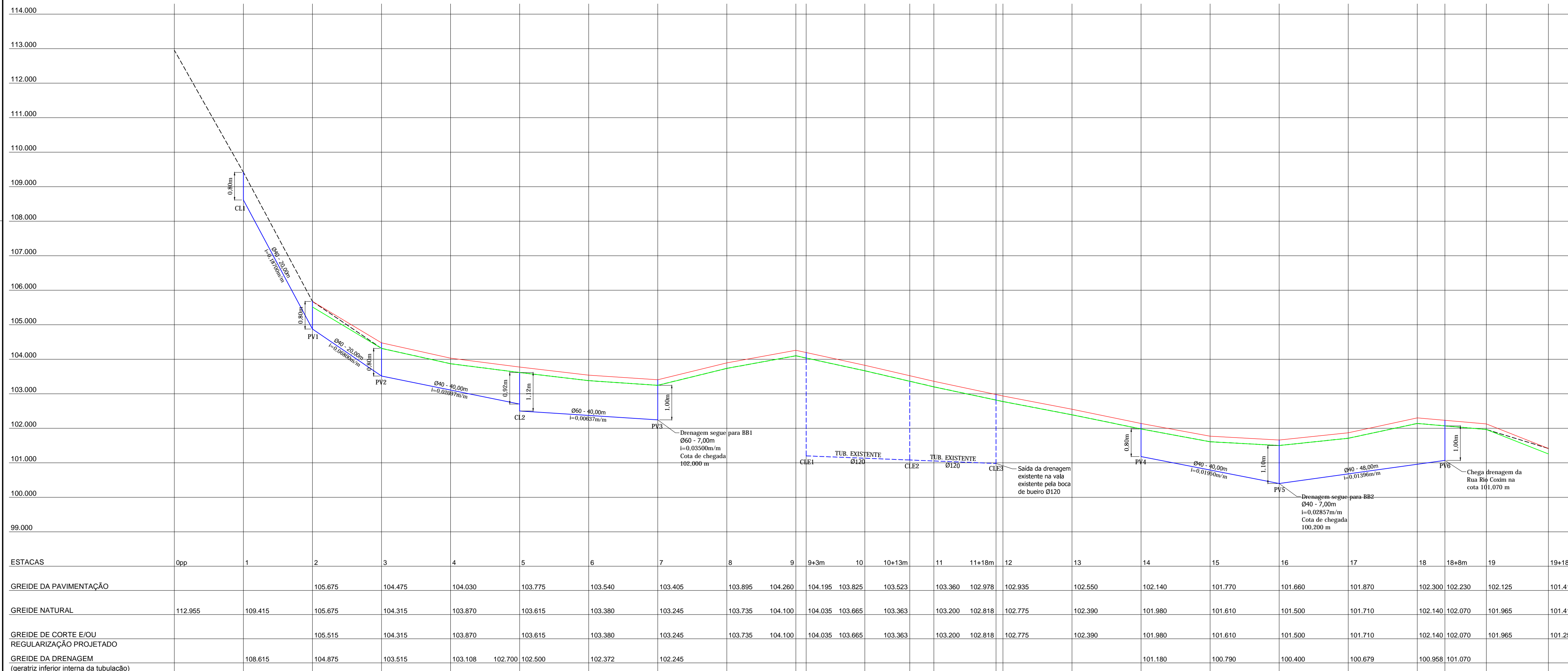
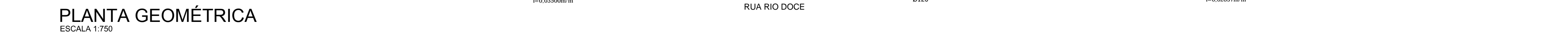
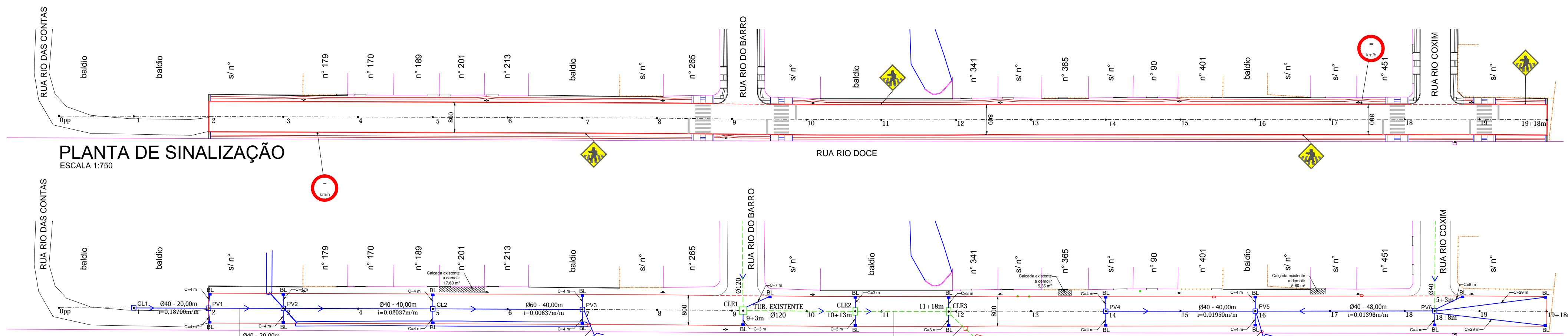


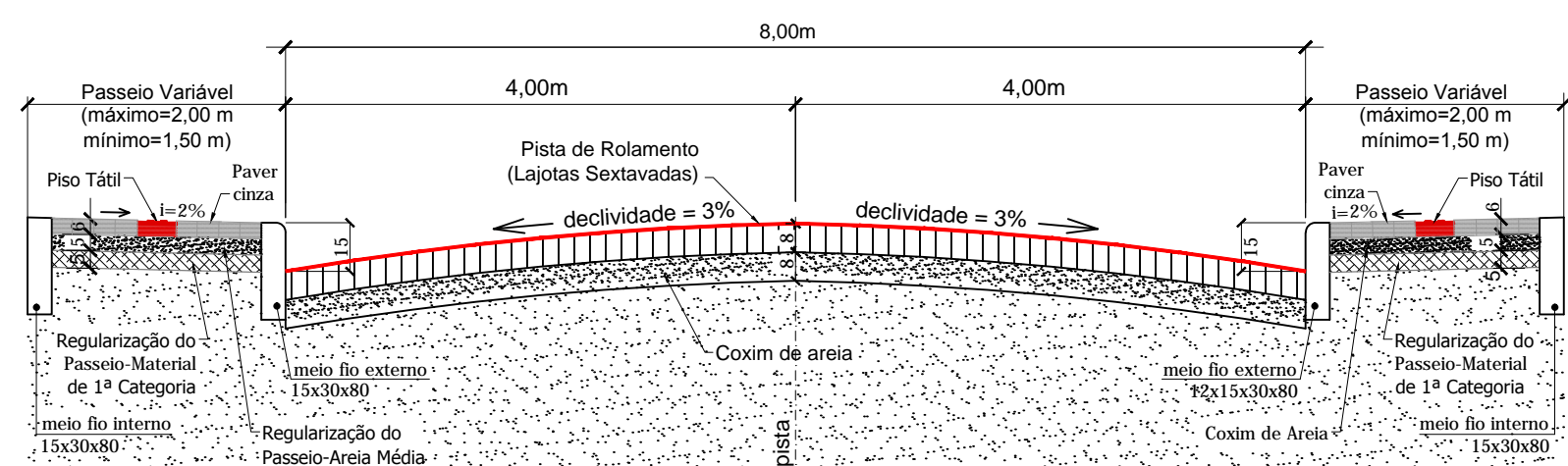
- LEGENDA**
- Greide/Limite Pavimentação/Linha de Meio-Fio externo
 - Greide de Corte e/ou Aterro
 - Linha do Meio Fio Interno
 - Linha do Meio Fio Existente
 - Muro existente
 - Passeio Existente
 - Eixo do Pavimento
 - Piso Tátil Direcional
 - Piso Tátil de Alerta
 - Estacas - (de 20 em 20 metros)
 - Drenagem a executar
 - Drenagem existente
 - Cerca existente
 - Boca de Lobo existente
 - Boca de Lobo à executar
 - PV/CL □ Poço de Visita / Caixa de Ligação à executar
 - PVE □ Poço de Visita Existente
 - Sentido do escoamento da drenagem
 - Postejamento

NOTAS:

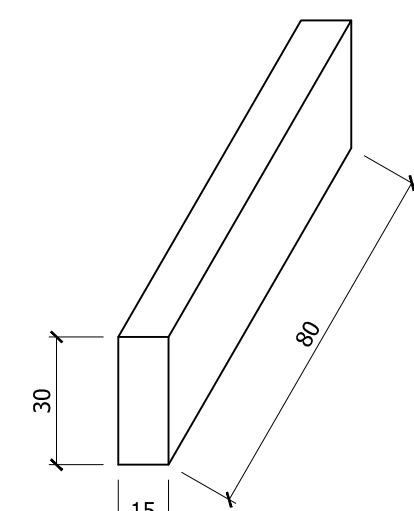
- Todas as ligações de Bocas de Lobo serão com Ø30;
- Todas as obras de drenagem pluvial serão executadas dentro da Faixa de Domínio da via pública.



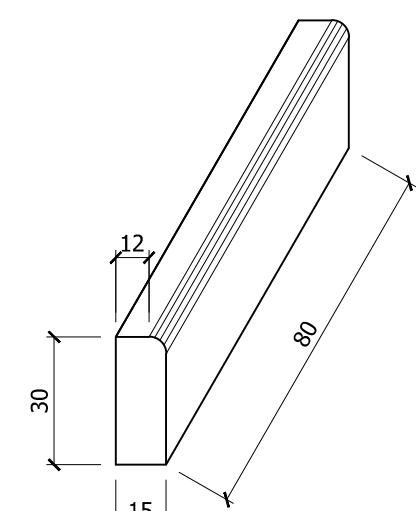
PERFIL LONGITUDINAL
 ESCALA HORIZONTAL: 1 / 750
 ESCALA VERTICAL: 1 / 75
 ESTACAS: 0pp a 19+18 m



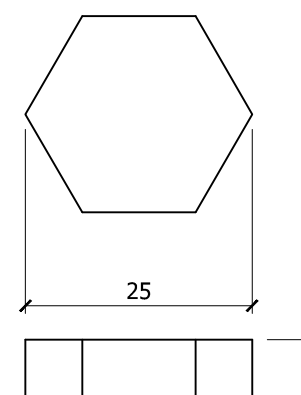
SEÇÃO TRANSVERSAL TIPO
SEM ESCALA



MEIO-FIO INTERNO
SEM ESCALA
fck médio 25MPa




MEIO-FIO EXTERNO
SEM ESCALA
fck médio 25MPa



DETALHE DA LAJOTA
S/ESCALA
fck 35MPa

ESTATÍSTICA	
Rua Rio Doce	
Extensão Líquida da Pavimentação	358,00 m
Largura da Pavimentação	8,00 m
Área da Pavimentação em Lajotas	2.862,85 m ²
Área dos Passeios em Paver	815,95 m ²
Área Piso Podotátil Direcional	254,70 m ²
Área Rampa em Concreto Simples	19,10 m ²
Extensão do Meio Fio Interno	187,00 m
Extensão do Meio Fio Externo	702,00 m

0	Emissão inicial	07/2016	JSB
Revisão	Descrição	Data	Responsável
 AMFRI - ASSOCIAÇÃO DOS MUNICÍPIOS DA REGIÃO DA FOZ DO RIO ITAJAI Rua Lutz Lopes Gonzaga, nº 1655 - Bairro São Vicente - Itajaí-SC - CREA/SC nº 050968-0			
Estado de Santa Catarina Prefeitura Municipal de Bombinhas			
Data: Julho/2016 Escala: Indicada Arquivo:	Projeto: Pavimentação com Lajotas Sextavadas, Drenagem Pluvial e Sinalização Viária Local: Rua Rio Doce, Bairro Zimbros	Conteúdo da folha: Planta de Sinalização, Planta Geométrica, Perfil Longitudinal e Detalhes	
Desenho: Alice Frainer ART: Folha: 02/08	Prefeitura Municipal ANA PAULA DA SILVA Prefeita Municipal	Projeto: JACQUELINE SOARES BARBOZA Eng ^o Civil - CREA SC 099.442-5	