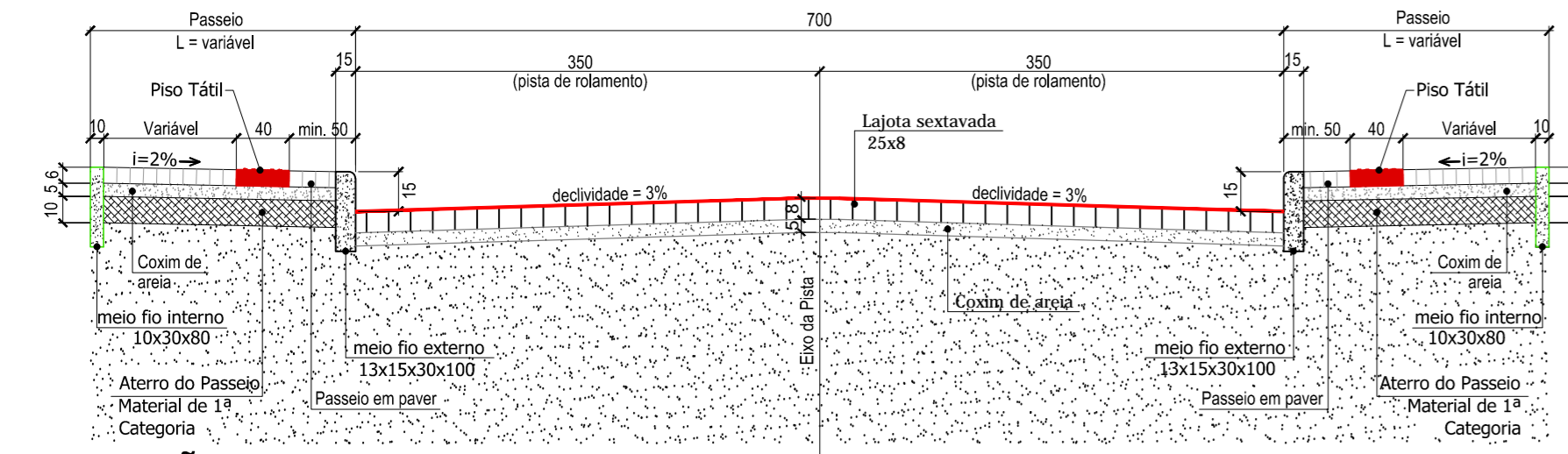
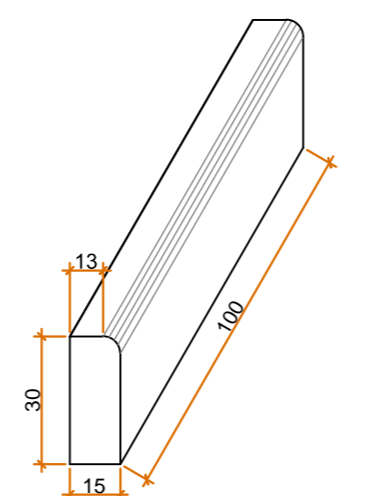


PLANTA GEOMÉTRICA
ESCALA 1:500



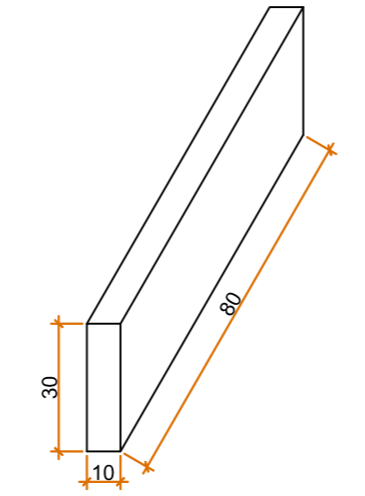
SEÇÃO TRANSVERSAL TIPO
ESCALA HORIZONTAL : 1/50
ESCALA VERTICAL : 1/25

DETALHE MEIO-FIO EXTERNO E=15 CM
SEM ESCALA



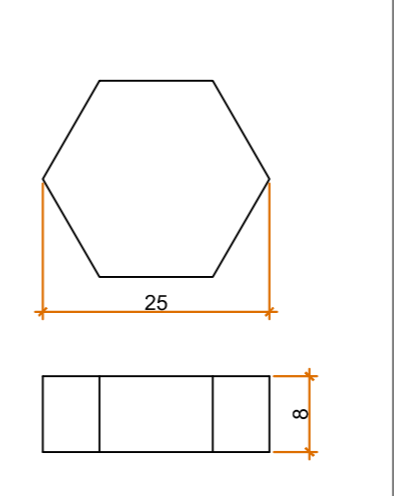
NOTAS:
- MEIO-FIO PRÉ-FABRICADO, FCK MÍNIMO DE 25MPa.
- DIMENSÕES EM CENTÍMETROS.

DETALHE MEIO-FIO INTERNO E=10 CM
SEM ESCALA



NOTAS:
- MEIO-FIO PRÉ-FABRICADO, FCK MÍNIMO DE 25MPa.
- DIMENSÕES EM CENTÍMETROS.

DETALHE LAJOTA SEXTAVA 25 CM X 8 CM
SEM ESCALA



NOTAS:
- LAJOTA PRÉ-FABRICADA, FCK MÍNIMO DE 25MPa.
- DIMENSÕES EM CENTÍMETROS.

LEGENDA	
SÍMBOLOS	DESCRIÇÃO
PAVIMENTAÇÃO	
---	Eixo do Pavimento
●	Estacas (de 20 em 20 metros)
—	Muro Existente
—	Edificação Existente
— x — x — x —	Cerca Existente
—	Linha do Meio-Fio Existente
—	Limite Pavimentação/Linha do Meio-Fio Externo
—	Projeção da Rua Rio Dourado
—	Linha do Meio-Fio Interno
—	Tátil de Alerta
—	Tátil Direcional
EQUIPAMENTOS URBANO	
⊕	Posteamento Existente
⊕	Posteamento a Realocar pela PMB
DEMOLIÇÕES E RETIRADAS	
■	Concreto a Demolir

MEMORIAL DE CÁLCULO (meio fio interno)	
2,10 m	12,00 m
13,68 m	6,00 m
11,83 m	36,00 m
12,10 m	24,24 m
23,58 m	42,05 m
11,66 m	17,76 m
TOTAL :	213,00 m

MEMORIAL DE CÁLCULO (demolição de concreto)	
CONCRETO	
7,97 m²	
20,65 m²	
15,02 m²	
2,55 m²	
21,70 m²	
3,54 m²	
58,41 m²	
17,79 m²	
TOTAL :	147,65 m²

1	Emissão inicial	01/2020	DG
AÇÃO	DESCRIÇÃO	DATA	RESPONSÁVEL

ASSOCIAÇÃO DOS MUNICÍPIOS DA REGIÃO DA FÓZ DO RIO ITAJAÍ
Rua Luiz Lopes Gonzaga, 1655 - Bairro São Vicente - CEP 88309-421 - Itajaí-SC - CREA-SC 050.968-0
www.amfri.org.br amfri@amfri.org.br engenharia@amfri.org.br

Prefeitura Municipal de Bombinhas
Estado de Santa Catarina

RUA RIO ITAJAÍ AÇU - BAIRRO ZIMBROS

Data Jan/2020	Projeto PAVIMENTAÇÃO LAJOTA SEXTAVADAS, DRENAGEM PLUVIAL, CALÇADAS E SINALIZAÇÃO VIÁRIA	Conteúdo da Folha Planta geométrica, seção transversal e detalhes
Escala Indicadas	Estatística Vide quadro estatístico em prancha	
Desenho Eduardo	Prefeitura Municipal	Responsável Técnico
Folha 04/09	Paulo Henrique Dalago Muller Prefeito Municipal	Diogo Graf Engenheiro Civil - CREA-SC 092.018-3