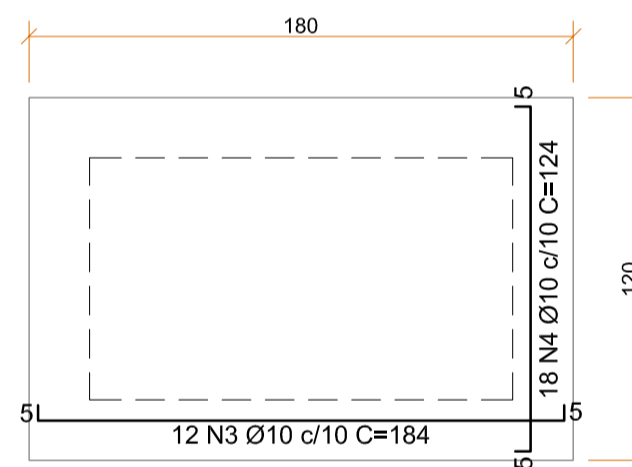
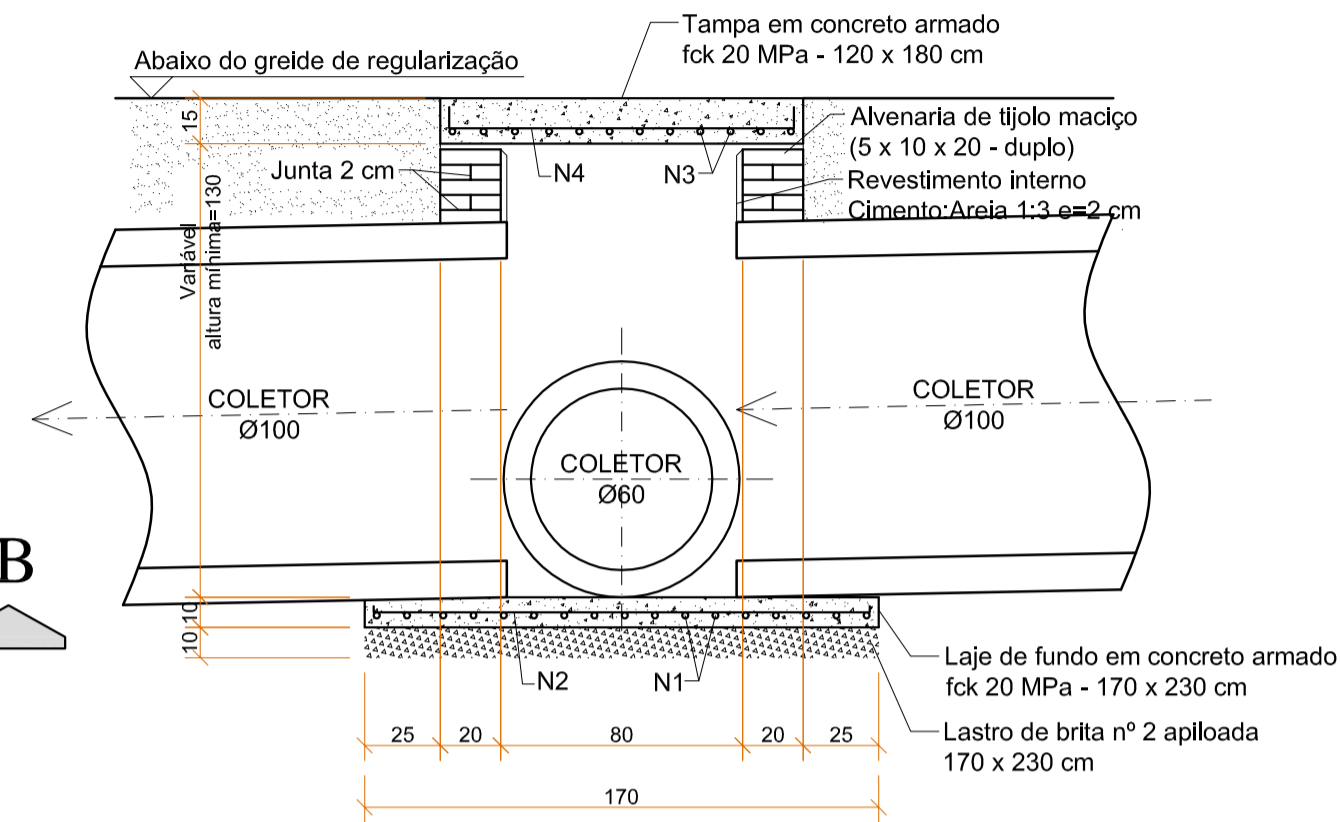
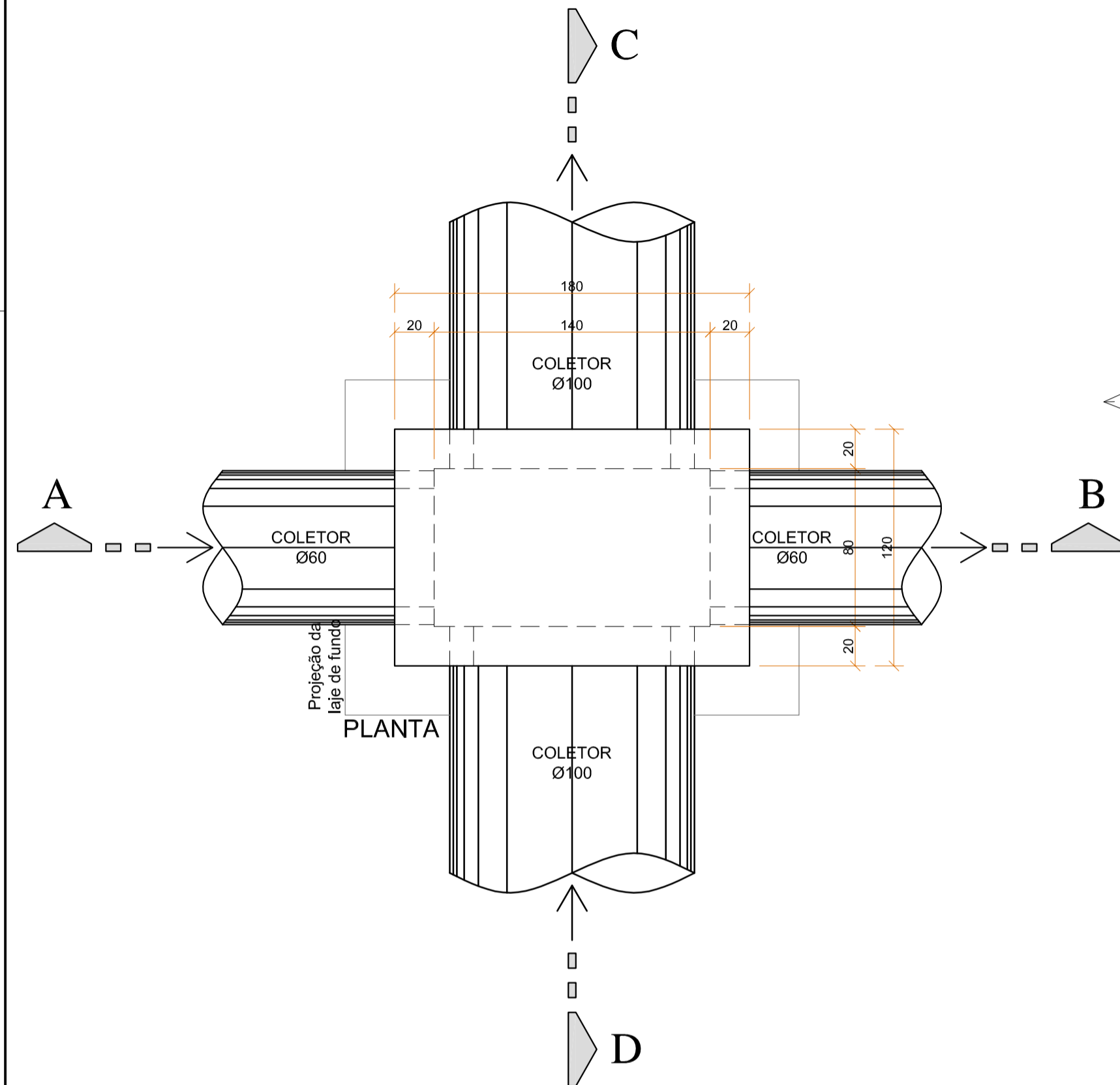
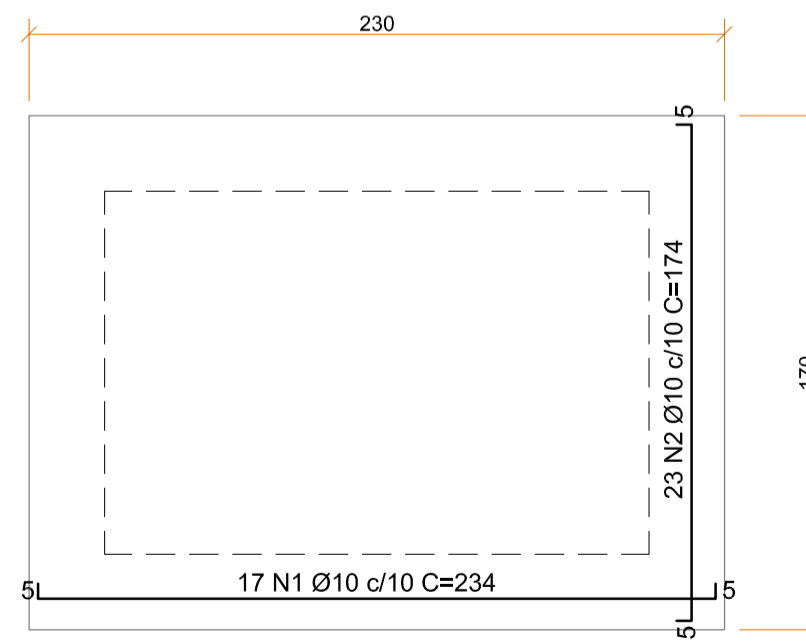
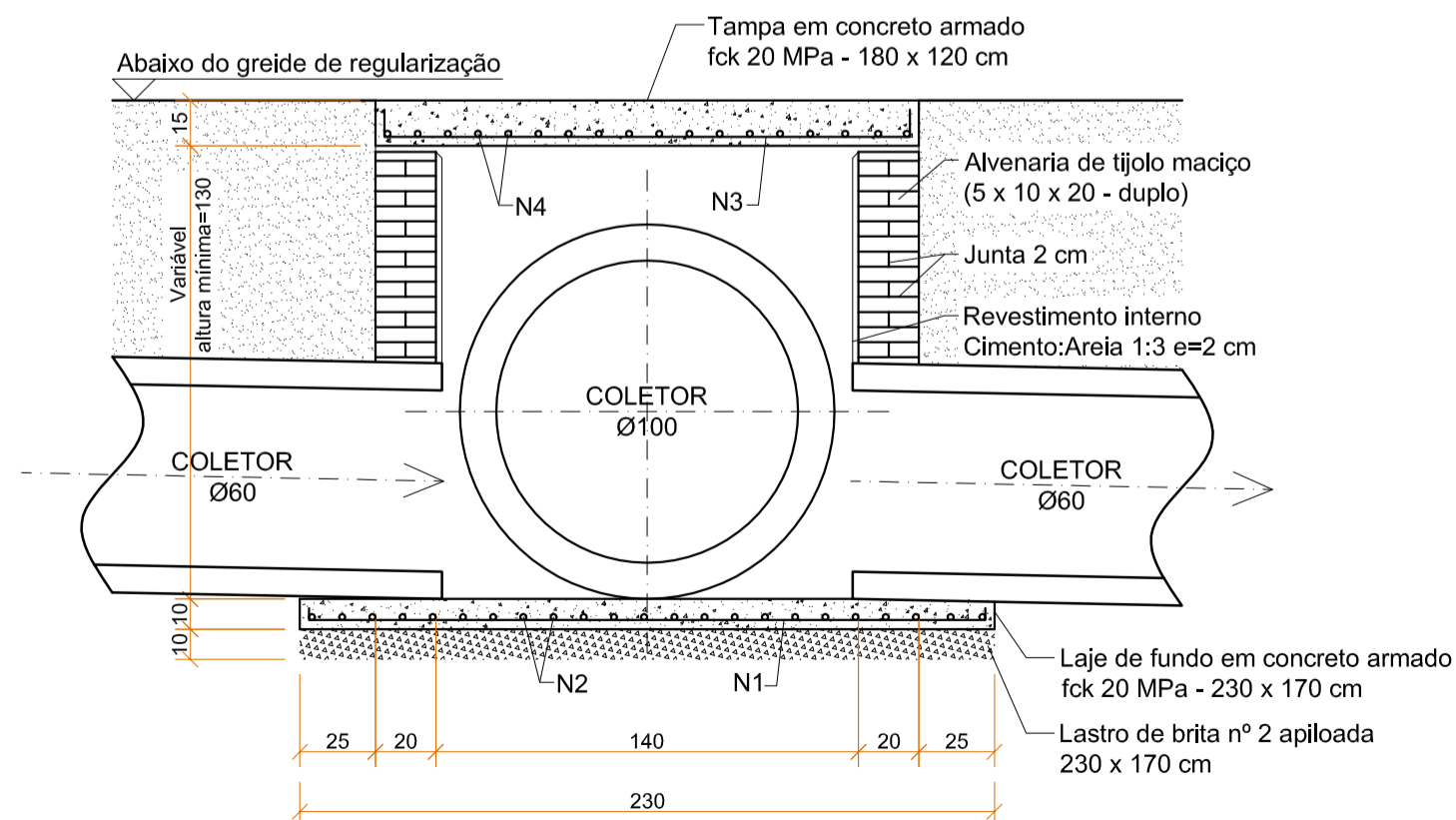


# CAIXA DE LIGAÇÃO - TRAVESSIA EXISTENTE

Sem Escala



DETALHE DA TAMPA EM CONCRETO ARMADO



DETALHE DA LAJE DE FUNDO EM CONCRETO ARMADO

1	Emissão inicial	03/2021	JSB
AÇÃO	DESCRIÇÃO	DATA	RESPONSÁVEL



**ASSOCIAÇÃO DOS MUNICÍPIOS DA REGIÃO DA FOZ DO RIO ITAJAÍ**  
 Rua Luiz Lopes Gonzaga, 1655 - Bairro São Vicente - CEP 88309-421 - Itajaí-SC - CREA-SC 050.968-0  
[www.amfri.org.br](http://www.amfri.org.br) [engenharia@amfri.org.br](mailto:engenharia@amfri.org.br) [amfri@amfri.org.br](mailto:amfri@amfri.org.br)

**Prefeitura Municipal de Bombinhas**  
 Estado de Santa Catarina

**RUA TAMANDUÁ-MIRIM - BAIRRO JOSÉ AMÂNDIO**

Data	Projeto	Conteúdo da Folha
Mar/2021	PAVIMENTAÇÃO COM LAJOTAS SEXTAVADAS, DRENAGEM PLUVIAL, CALÇADAS E SINALIZAÇÃO VIÁRIA	Caixa de ligação - Travessia existente
Escala	Estatística	
Indicadas	Vide quadro estatístico em prancha	
Desenho	Prefeitura Municipal	Responsável Técnico
Jacque		
Folha	Paulo Henrique Dalago Müller Prefeito(a) Municipal	Jacqueline Soares Barboza Engenheira Civil - CREA-SC 099.442-5
11/18		