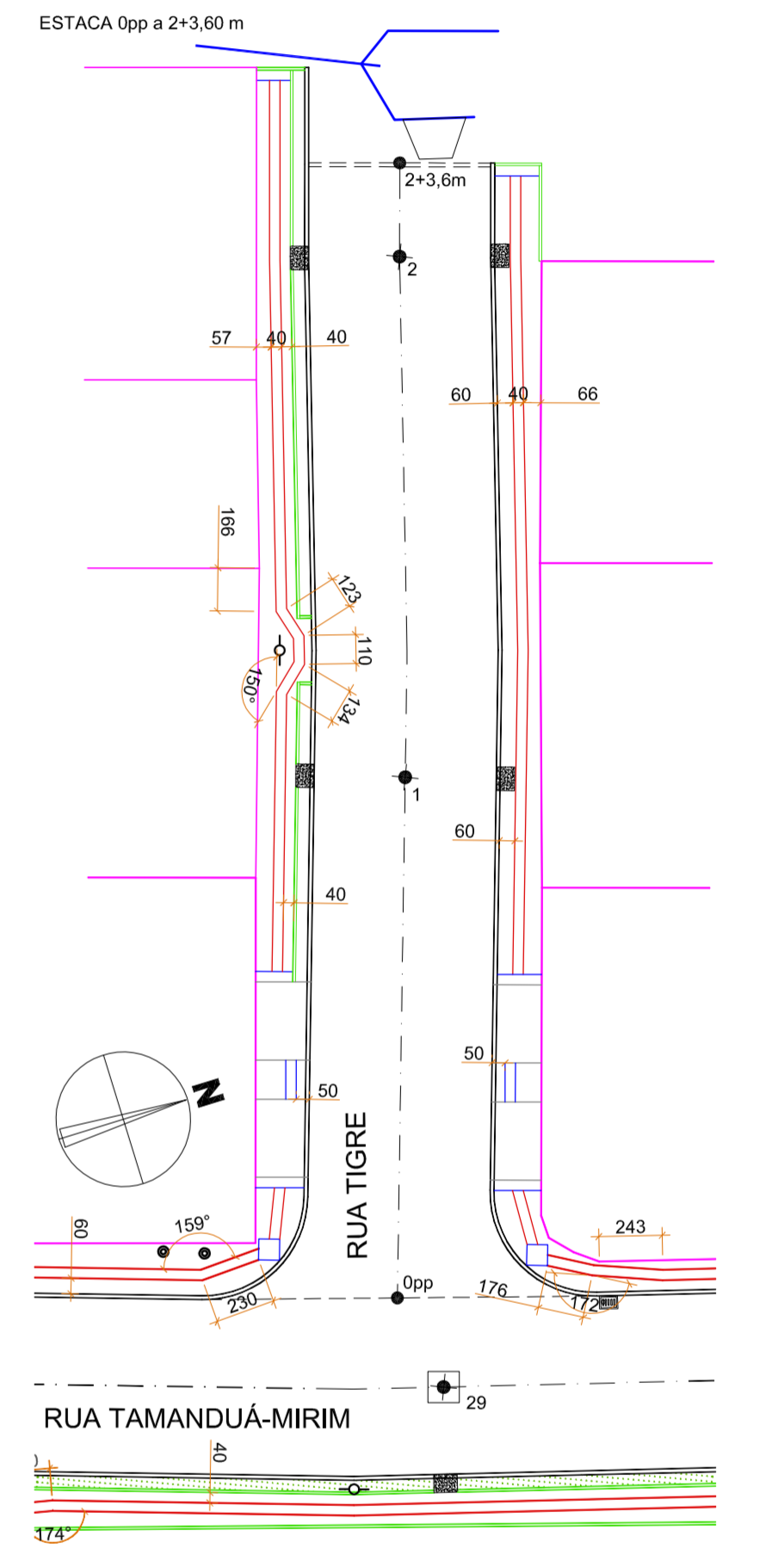


LEGENDA

LEVANTAMENTO TOPOGRÁFICO	
	Muro existente
	Edificação existente
	Cerca existente
	Meio-fio existente
	Vala ou curso d'água
PAVIMENTAÇÃO PISTA	
	Eixo do pavimento
	Estacas (de 20 em 20 metros)
	Limite da pavimentação/Linha do meio-fio externo
DRENAGEM PLUVIAL	
	Poço de visita / Caixa de ligação
	Boca de lobo de grelha ou de gaveta
	Boca de bueiro
PAVIMENTAÇÃO CALÇADA	
	Piso tátil direcional
	Piso tátil de alerta
	Meio-fio interno
	Rampa acesso das calçadas em concreto simples
EQUIPAMENTOS URBANOS	
	Poste existente



1	Emissão inicial	03/2021	JSB
AÇÃO	DESCRIÇÃO	DATA	RESPONSÁVEL

AMFRI ASSOCIAÇÃO DOS MUNICÍPIOS DA REGIÃO DA FOZ DO RIO ITAJAI
 Rua Luiz Lopes Gonzaga, 1655 - Bairro São Vicente - CEP: 88309-421 - Itajaí-SC - CREA-SC 050.968-0
 www.amfri.org.br engenhas@amfri.org.br amfri@amfri.org.br

Prefeitura Municipal de Bombinhas
 Estado de Santa Catarina

RUA TAMANDUÁ-MIRIM - BAIRRO JOSÉ AMÂNDIO		
Data	Projeto	Conteúdo da Folha
Mar/2021	PAVIMENTAÇÃO COM LAJOTAS SEXTAVADAS, DRENAGEM PLUVIAL, CALÇADAS E SINALIZAÇÃO VIÁRIA	Planta de acessibilidade - Piso tátil
Escala	Estatística	
1/250	Vide quadro estatístico em prancha	
Desenho	Prefeitura Municipal	Responsável Técnico
Jacque		
Folha	Paulo Henrique Dalago Müller Prefeitura Municipal	Jacqueline Soares Barboza Engenheira Civil - CREA-SC 099.442-5
17/18		