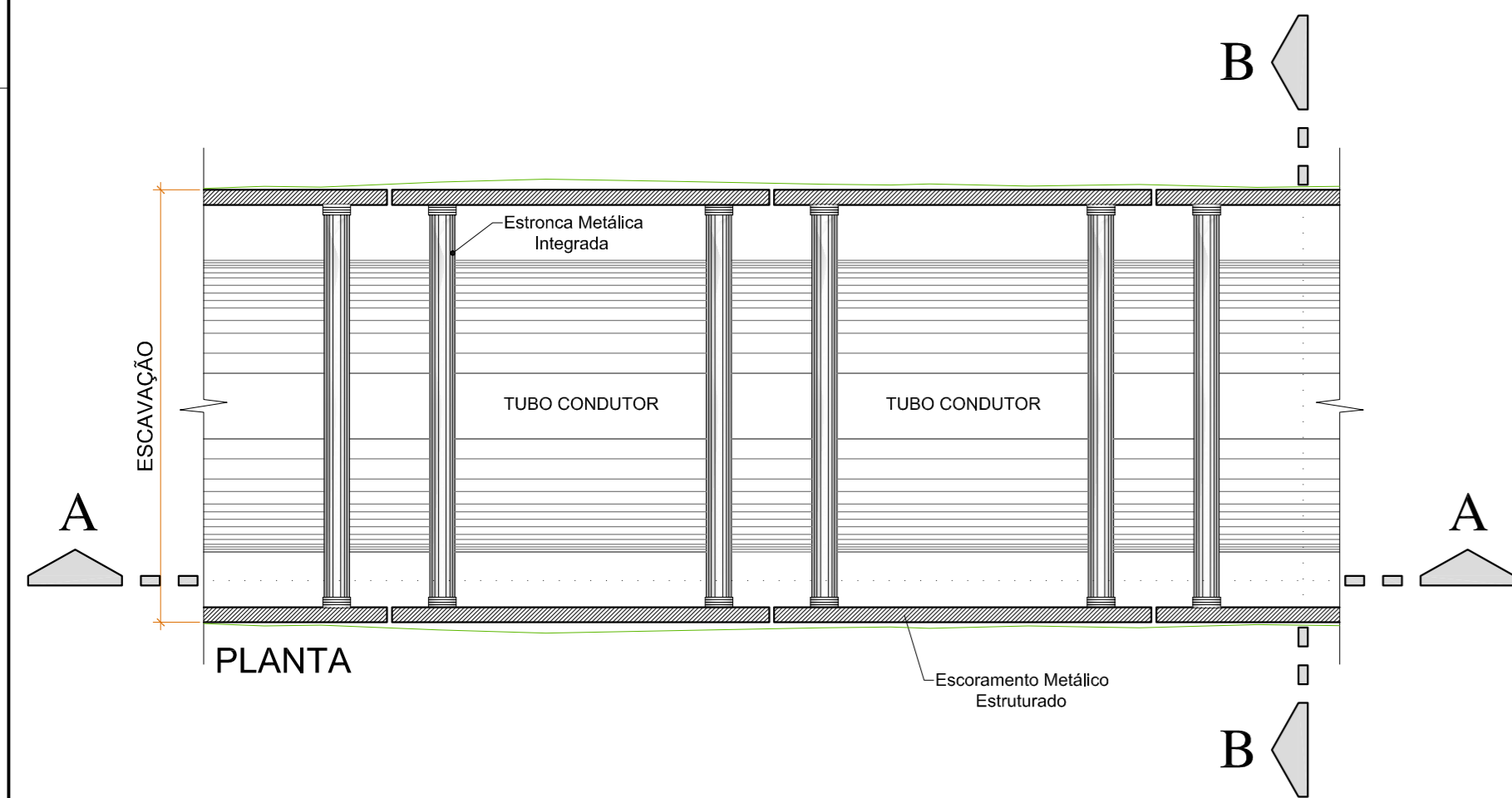
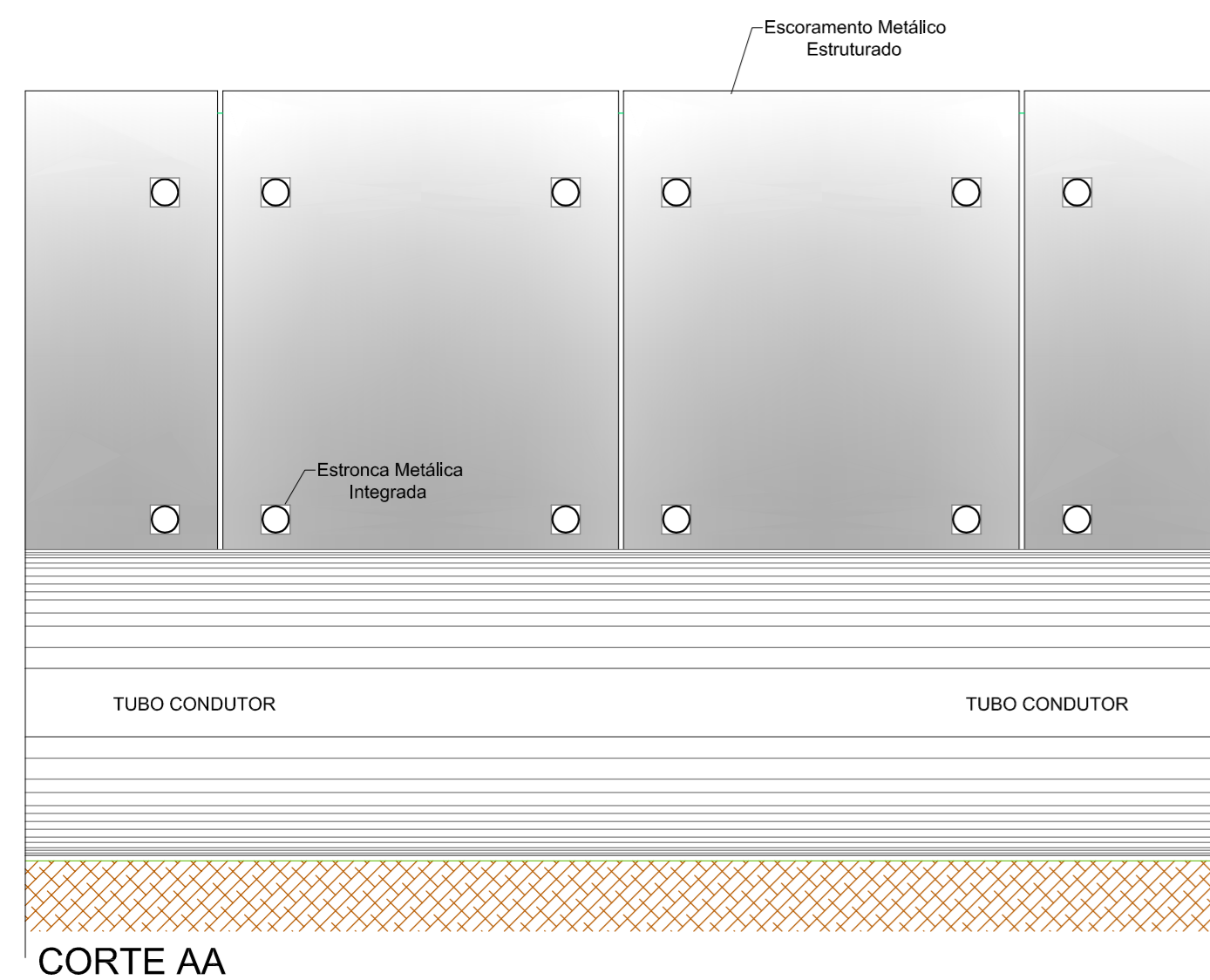


DETALHE DO ESCORAMENTO BLINDADO DE VALAS

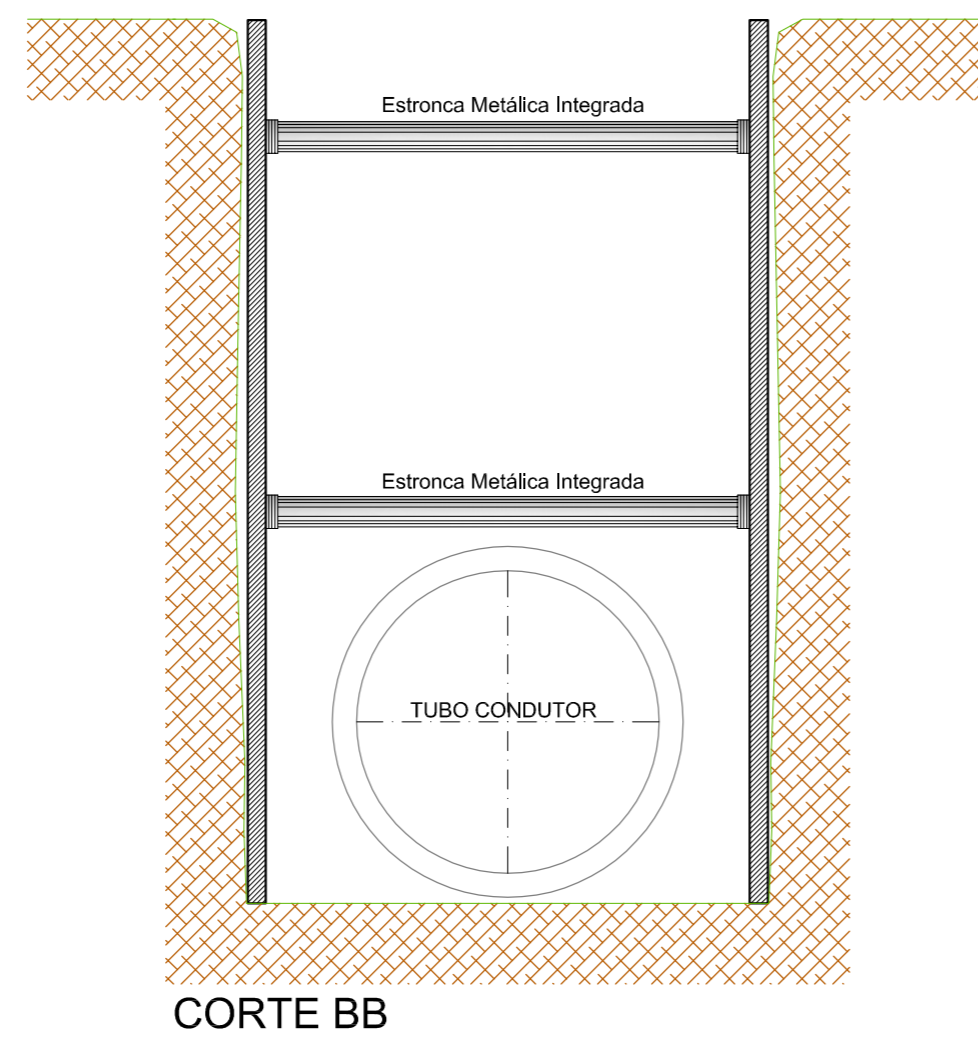
SEM ESCALA



PLANTA



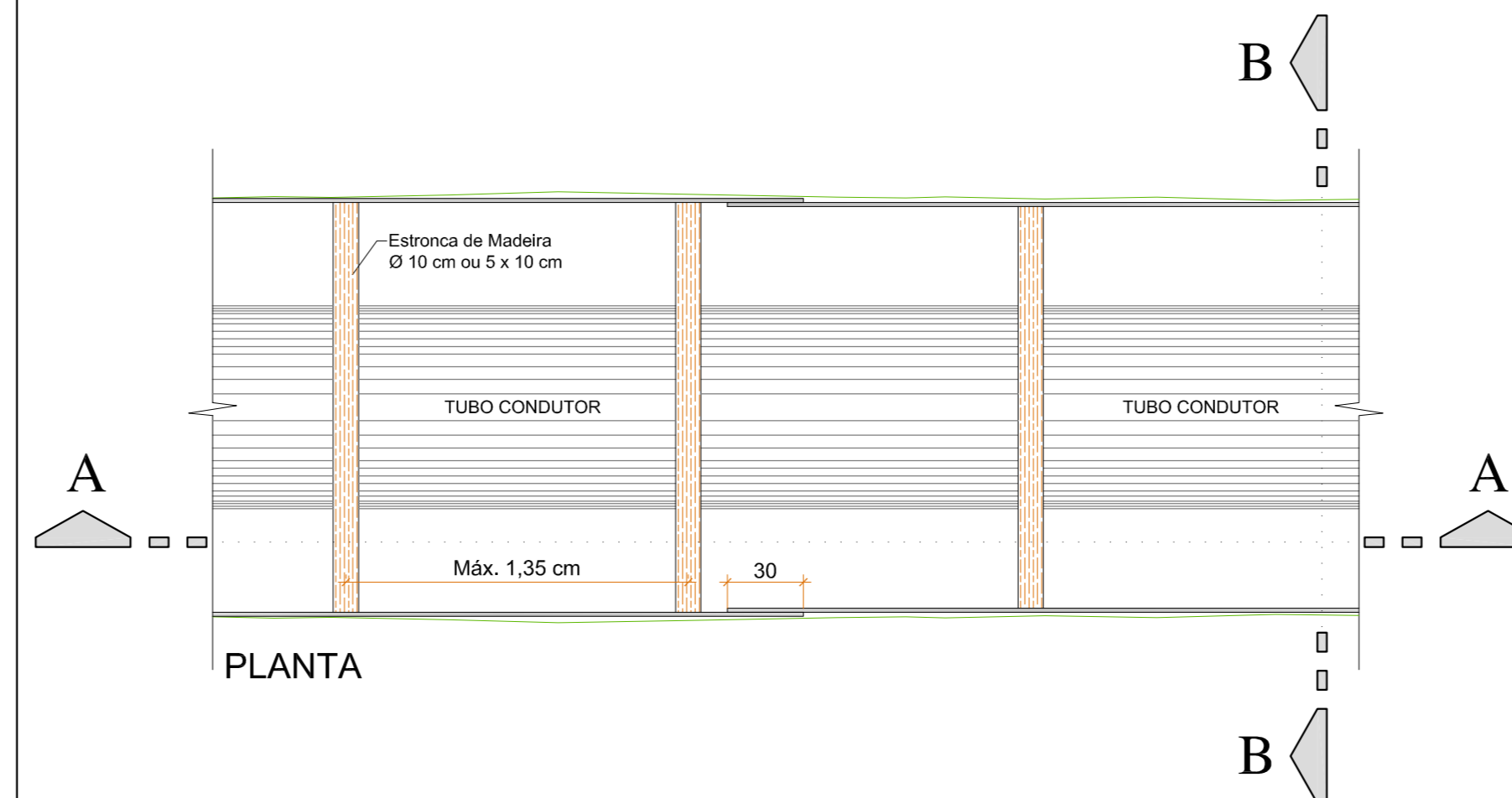
CORTE AA



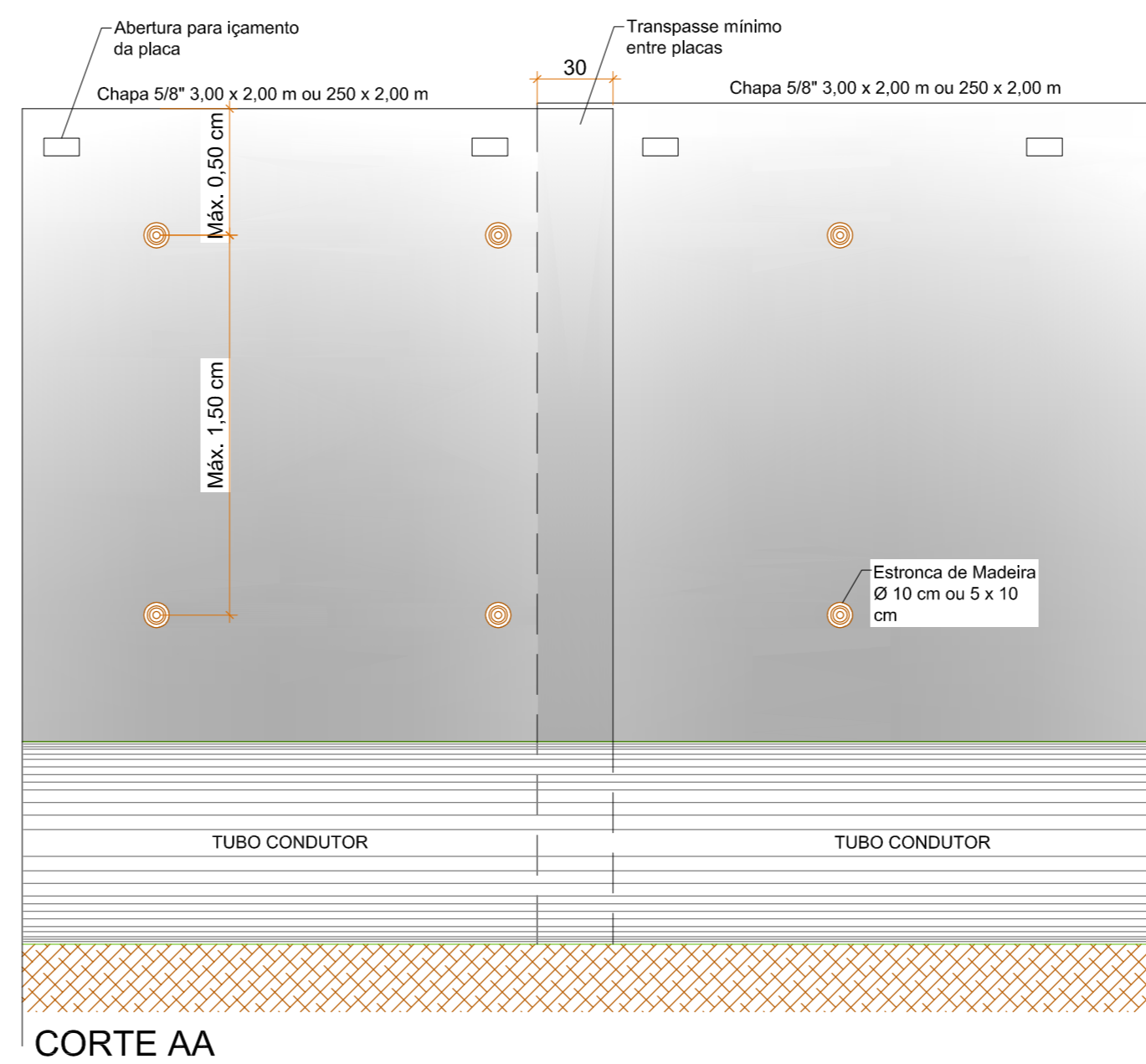
CORTE BB

DETALHE DO ESCORAMENTO DE VALAS COM CHAPAS METÁLICAS GROSSAS

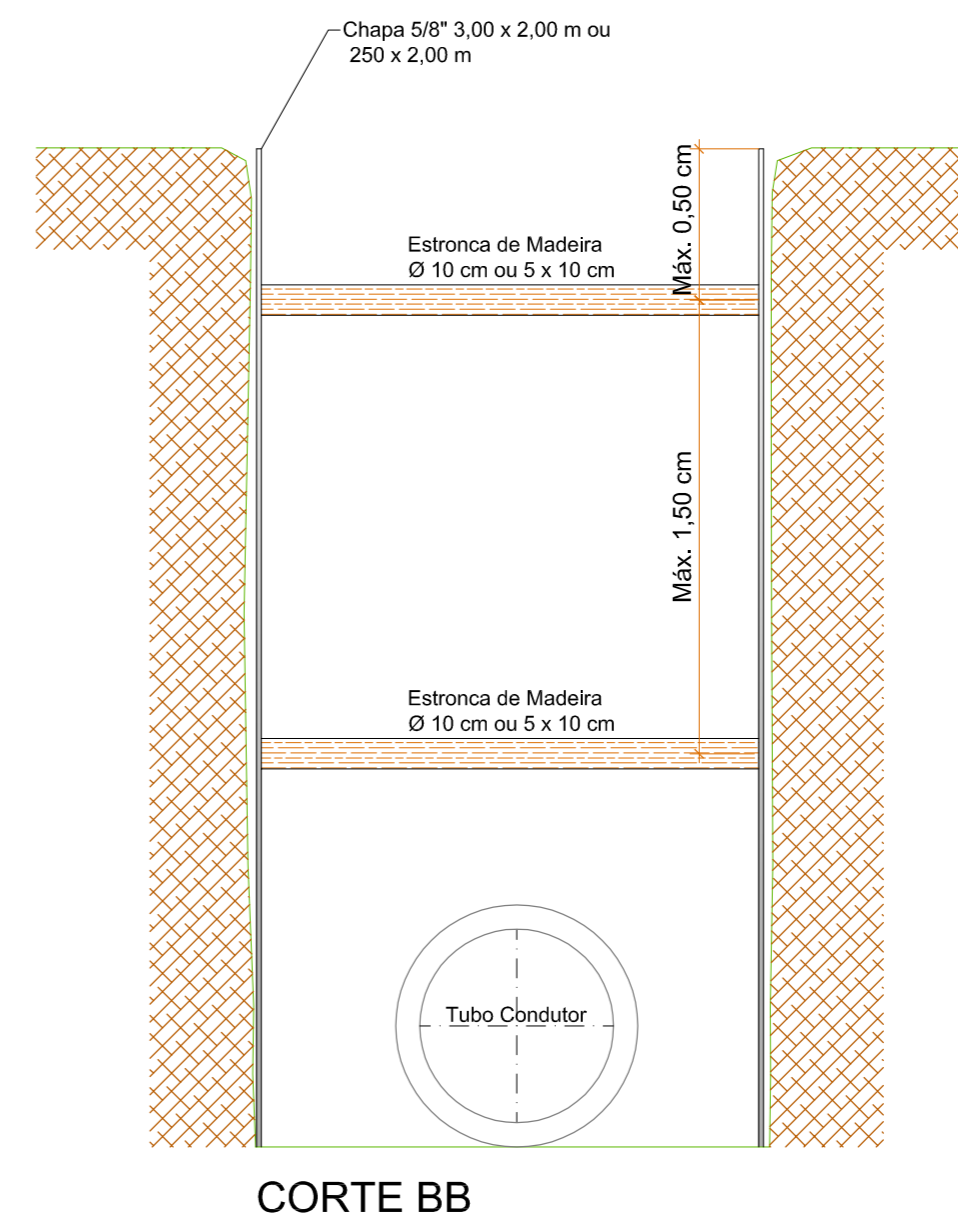
SEM ESCALA



PLANTA



CORTE AA



CORTE BB

1	Emissão inicial	03/2021	JSB
AÇÃO	DESCRIÇÃO	DATA	RESPONSÁVEL



ASSOCIAÇÃO DOS MUNICÍPIOS DA REGIÃO DA FOZ DO RIO ITAJAI
Rua Luiz Lopes Gonzaga, 1655 - Bairro São Vicente - CEP 88309-421 - Itajaí-SC - CREA-SC 050.968-0
www.amfri.org.br engenharia@amfri.org.br amfri@amfri.org.br

Prefeitura Municipal de Bombinhas
Estado de Santa Catarina

RUA ZEBRA - BAIRRO JOSÉ AMÂNDIO

Data	Projeto	Conteúdo da Folha
Mar/2021	PAVIMENTAÇÃO COM LAJOTAS SEXTAVADAS, DRENAGEM PLUVIAL, CALÇADAS E SINALIZAÇÃO VIÁRIA	Escoramento blindado de valas e com chapas metálicas grossas
Escala	Estatística	
Indicadas	Vide quadro estatístico em prancha	
Desenho	Prefeitura Municipal	Responsável Técnico
Jacque		Jacqueline Soares Barboza
Folha	Paulo Henrique Dalago Müller Prefeito(a) Municipal	Engenheira Civil - CREA-SC 099.442-5
07/18		