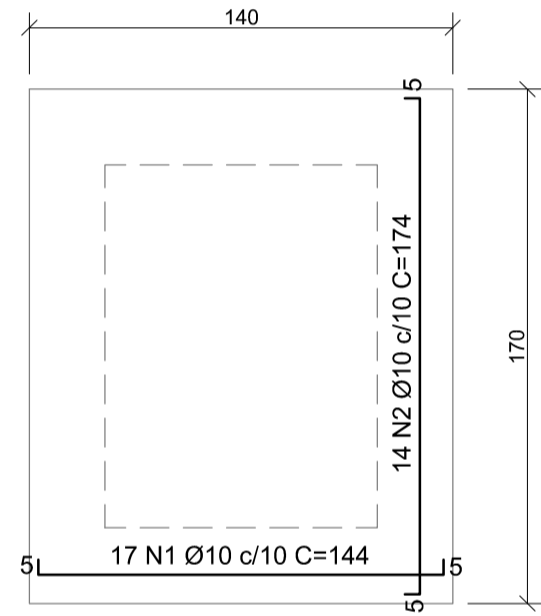
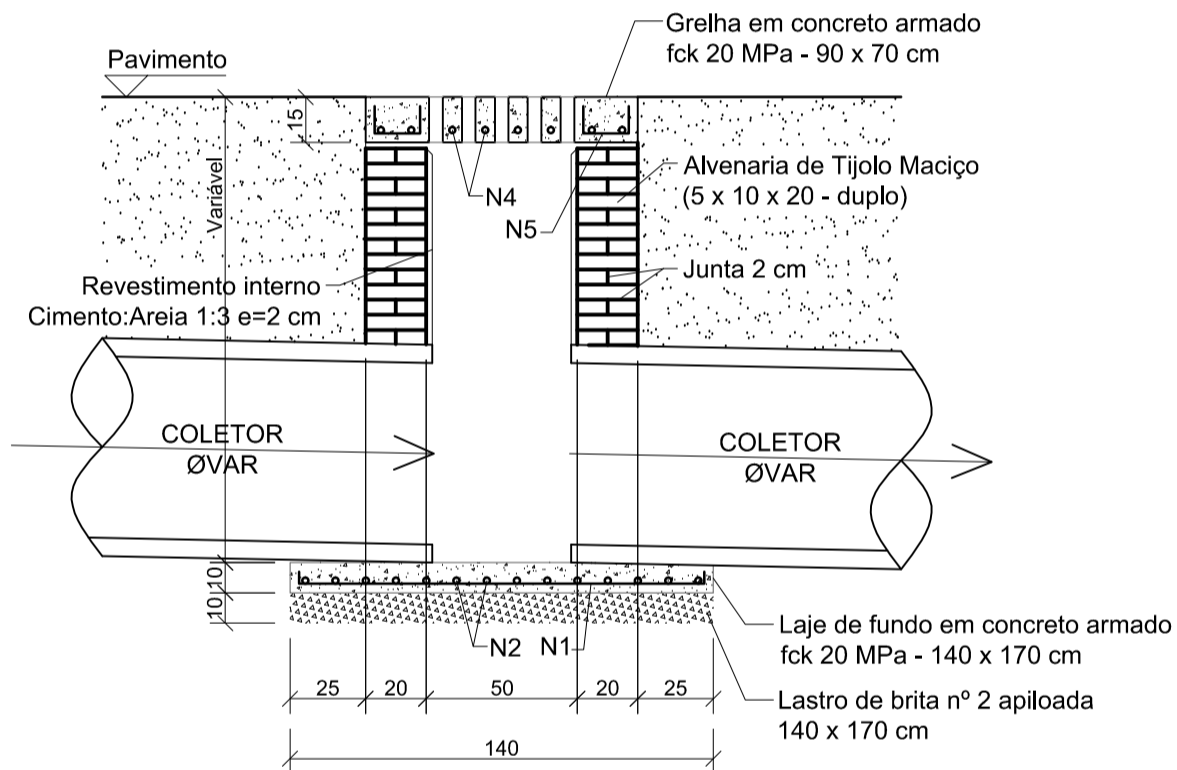
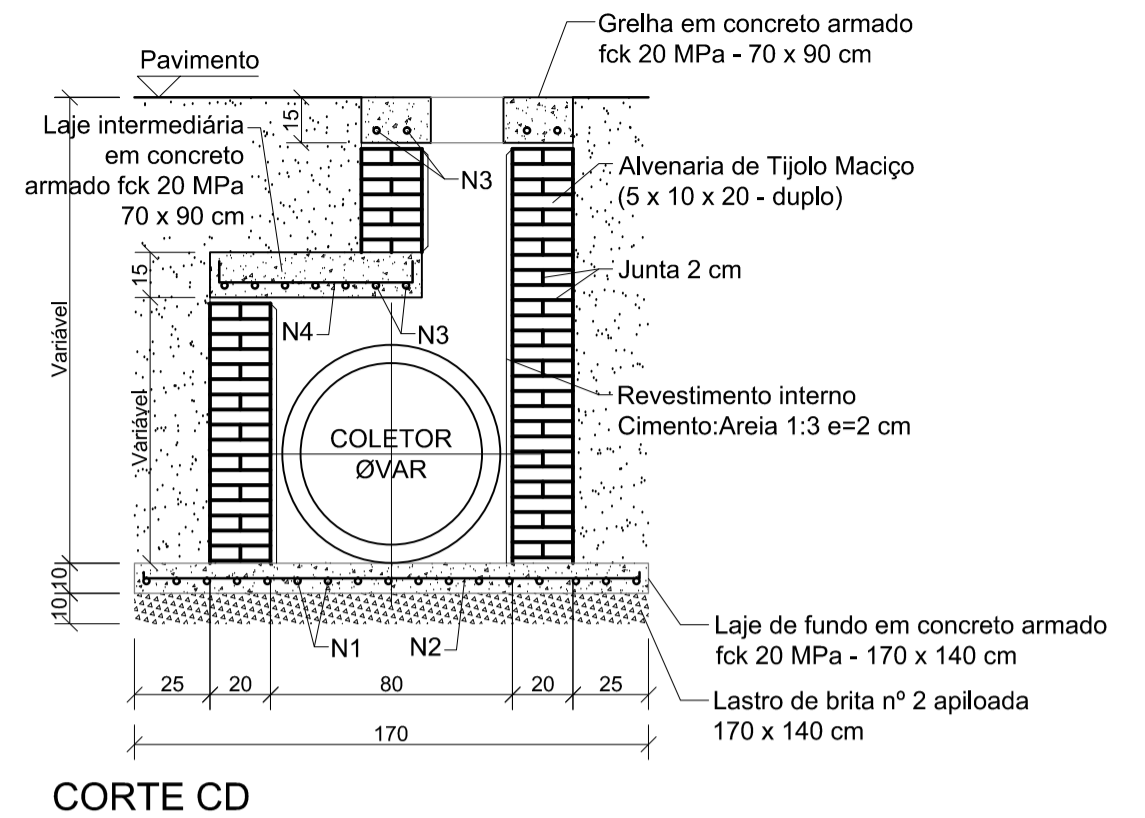
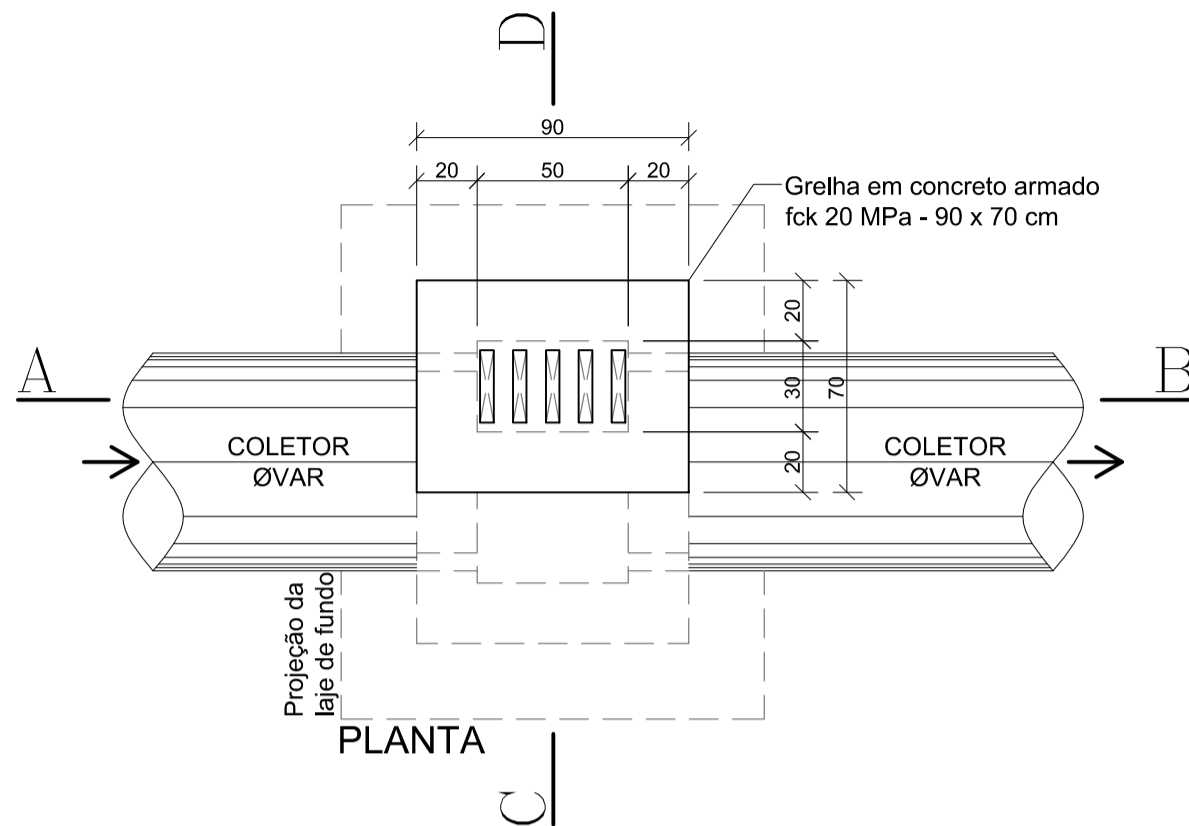


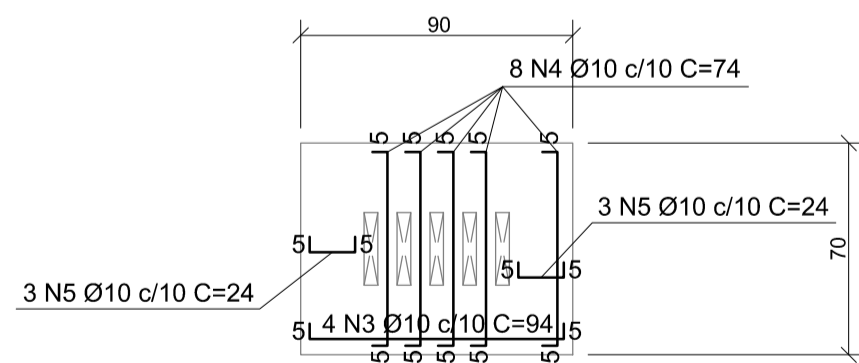
BOCA DE LOBO NO EIXO Ø40/60 cm - SIMPLES

Sem Escala

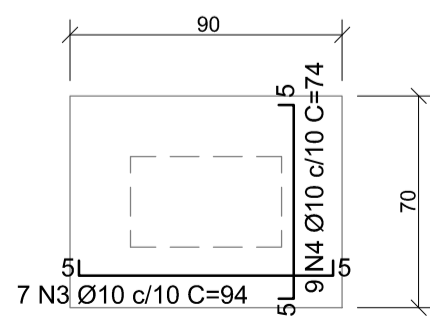


DETALHE DA LAJE DE FUNDO EM CONCRETO ARMADO

CORTE AB



DETALHE DA GRELHA EM CONCRETO ARMADO



DETALHE DA LAJE INTERMEDIÁRIA EM CONCRETO ARMADO

1	Emissão Inicial	11/2019	DG
AÇÃO	DESCRIÇÃO	DATA	RESPONSÁVEL



ASSOCIAÇÃO DOS MUNICÍPIOS DA REGIÃO DA FOZ DO RIO ITAJAÍ
Rua Luiz Lopes Gonzaga, 1655 - Bairro São Vicente - CEP 88309-421 - Itajaí-SC - CREA-SC 050.968-0
www.amfri.org.br engenharia@amfri.org.br amfri@amfri.org.br

Prefeitura Municipal de Bombinhas
Estado de Santa Catarina

RUA SERIGADO - BAIRRO CENTRO

Data Nov/2019	Projeto DRENAGEM PAVIMENTAÇÃO COM PISO INTERTRAVADO, DRENAGEM PLUVIAL E SINALIZAÇÃO VIÁRIA	Conteúdo da Folha Detalhe Boca de Lobo no Eixo Ø40/Ø60 cm - Simples
Escala Indicadas	Estatística Vide quadro estatístico em prancha	
Desenho Eduardo	Prefeitura Municipal	Responsável Técnico
Folha 07/08	Paulo Henrique Dalago Muller Prefeito Municipal	Diogo Graf Engenheiro Civil - CREA-SC 092.018-3