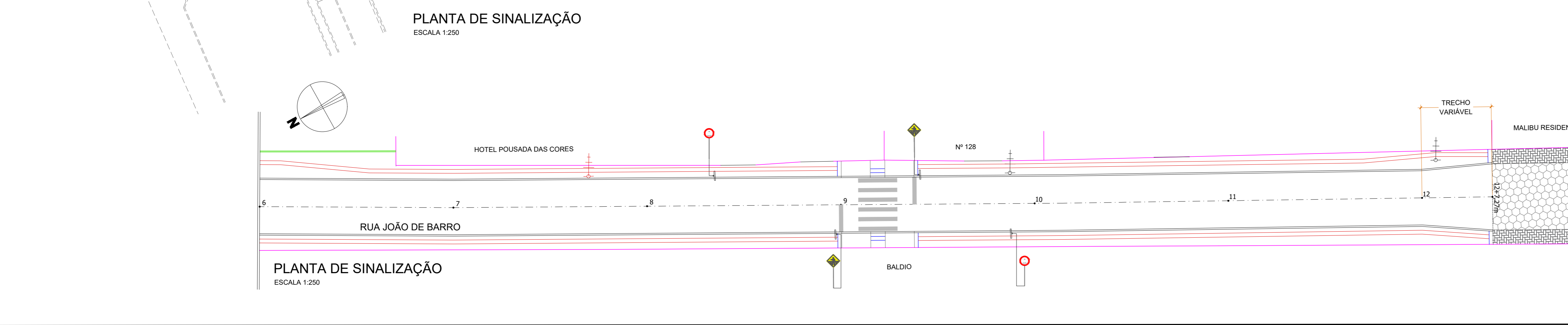


PLANTA DE SINALIZAÇÃO
ESCALA 1:250

LEGENDA	
LEVANTAMENTO TOPOGRÁFICO	
	Muro existente
	Edificação existente
	Cerca existente
	Meio-fio existente
	Projeção de pavimentação existente
PAVIMENTAÇÃO PISTA	
	Eixo do pavimento
	Estacas (de 20 em 20 metros)
	Limite da pavimentação/Linha do meio-fio externo
PAVIMENTAÇÃO CALÇADA	
	Piso tátil direcional
	Piso tátil de alerta
	Meio-fio interno
EQUIPAMENTOS URBANOS	
	Poste existente
	Poste relocado pela PMB
LEGENDA	
SINALIZAÇÃO HORIZONTAL	
	Linha de retenção - LRE
	Faixa de travessia de pedestres zebraada - FTP-1
SINALIZAÇÃO VERTICAL DE REGULAMENTAÇÃO	
	R-19 - Velocidade máxima permitida
SINALIZAÇÃO VERTICAL DE ADVERTÊNCIA	
	A-32b - Passagem sinalizada de pedestres

QUADRO ESTATÍSTICO	
Extensão da pavimentação	247,27 m
Largura da pavimentação	Variável
PAVIMENTAÇÃO PISTA	
Área de pavimentação	1.469,60 m ²
Meio-fio externo	485,75 m
PAVIMENTAÇÃO CALÇADA	
Meio-fio interno	135,60 m
Pavimento intertravado tipo paver cor natural e=6 cm	636,40 m ²
Piso tátil direcional	187,90 m ²
Piso tátil de alerta	4,80 m ²
SINALIZAÇÃO VIÁRIA	
SINALIZAÇÃO HORIZONTAL	
Linha de retenção - LRE	5,60 m
Faixa de travessia de pedestres zebraada - FTP-1	24,00 m
SINALIZAÇÃO VERTICAL DE REGULAMENTAÇÃO	
R-19 - Velocidade máxima permitida	03 und
SINALIZAÇÃO VERTICAL DE ADVERTÊNCIA	
A-32b - Passagem sinalizada de pedestres	02 und



PLANTA DE SINALIZAÇÃO
ESCALA 1:250

1	Emissão Inicial	10/2021	DG
AÇÃO	DESCRIÇÃO	DATA	RESPONSÁVEL

ASSOCIAÇÃO DOS MUNICÍPIOS DA REGIÃO DA FOZ DO RIO ITAJAÍ
Rua Luiz Lopes Gonzaga, 1655 - Bairro São Vicente - CEP 88309-421 - Itajai-SC - CREA-SC 050.968-0
www.amfri.org.br engenharia@amfri.org.br amfri@amfri.org.br

AMFRI Prefeitura Municipal de Bombinhas
Estado de Santa Catarina

RUA JOÃO DE BARRO - TRECHO 2 - BAIRRO BOMBAS		
Data	Projeto	Conteúdo da Folha
Out/2021	SINALIZAÇÃO PAVIMENTAÇÃO EM LAJOTA SEXTAVADAS, DRENAGEM PLUVIAL, CALÇADAS E SINALIZAÇÃO VIÁRIA	Detalhes da sinalização vertical
Escala	Estatística	
Indicadas	Vide quadro estatístico em prancha	
Desenho	Prefeitura Municipal	Responsável Técnico
Eduardo		
Folha	Paulo Henrique Dalago Muller Prefeito Municipal	Diogo Graf Engenheiro Civil - CREA-SC 092.018-3
01/02		