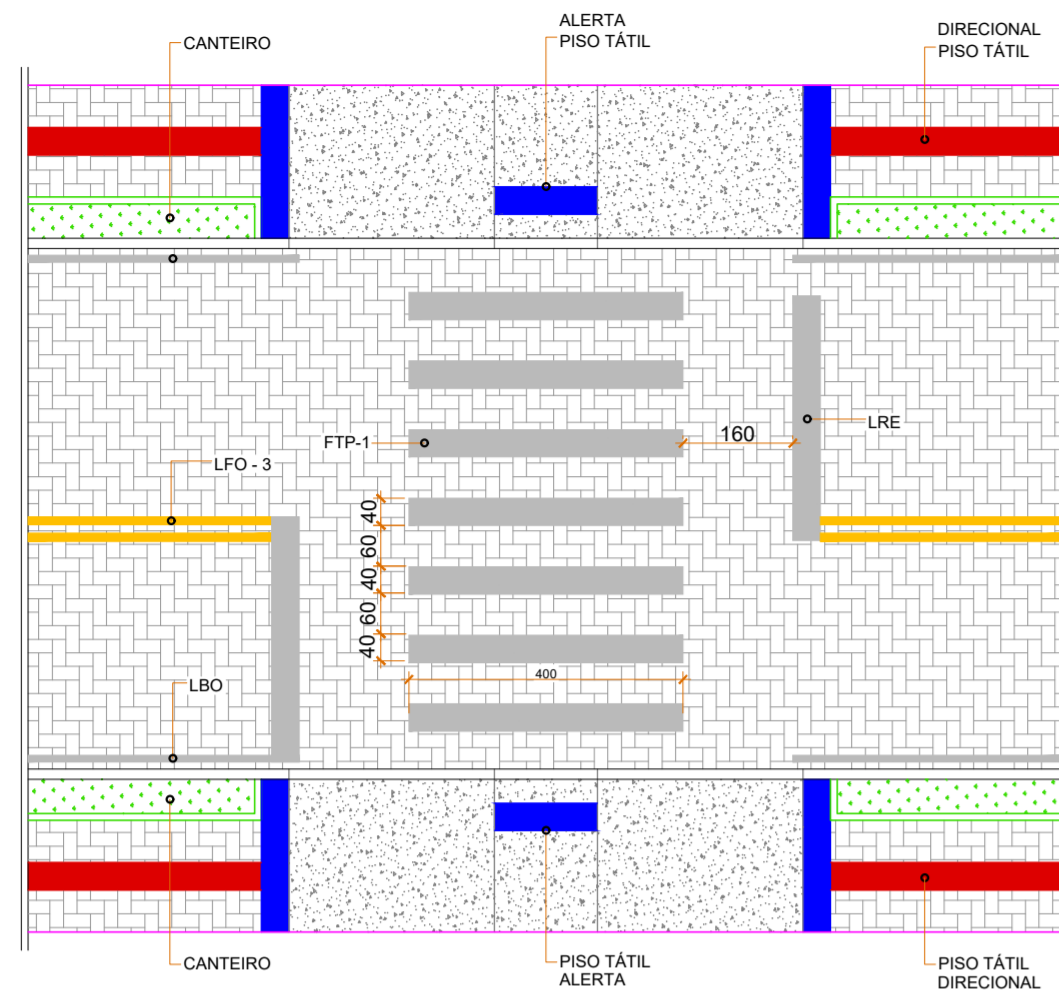


DETALHE FAIXA PARA TRAVESSIA DE PEDESTRE

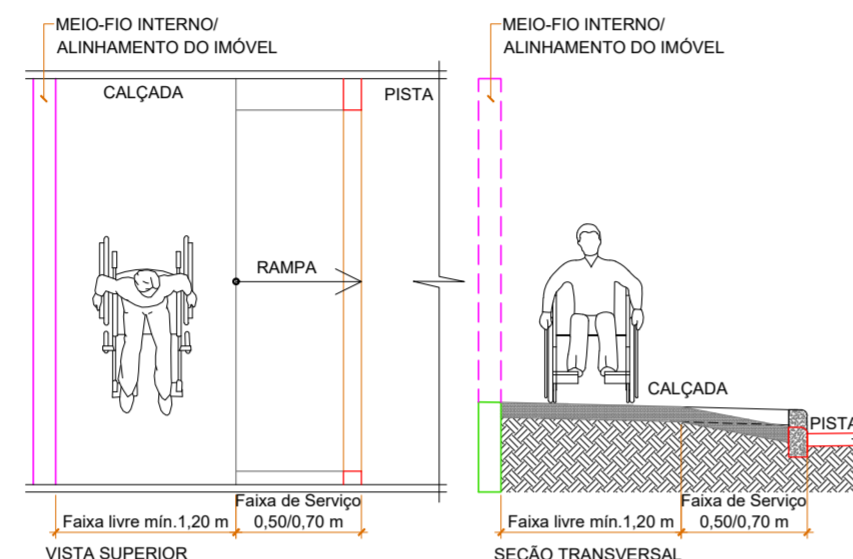
SEM ESCALA



- DETALHE DE ACORDO COM A ASSOCIAÇÃO BRASILEIRA DE NORMAS TÉCNICAS, NBR 9050:2020 ACESSIBILIDADE A EDIFICAÇÕES, MOBILIÁRIO, ESPAÇOS E EQUIPAMENTOS URBANOS E NBR 16537:2016 ACESSIBILIDADE - SINALIZAÇÃO TÁTIL NO PISO - DIRETRIZES PARA ELABORAÇÃO DE PROJETOS E INSTALAÇÃO.
- RAMPA EM CONCRETO SIMPLES FCK=20 MPa
- NÍVEL FINAL IGUAL AO NÍVEL DA PISTA DE ROLAMENTO. O MEIO-FIO DEVE OBEDECER A DECLIVIDADE DA RAMPA.
- LARGURA DO PASSEIO VARIÁVEL COM DIMENSÃO MÍNIMA DE 150 CM
- DIMENSÕES EM CENTÍMETROS.

DETALHE DAS RAMPAS DE ACESSO DE VEÍCULOS

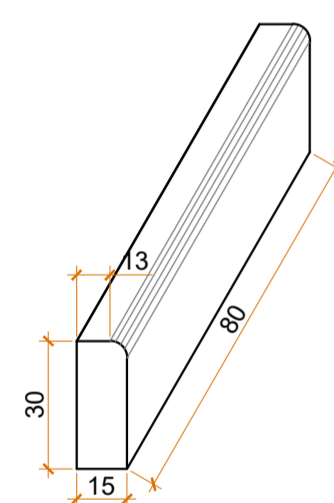
SEM ESCALA



- DETALHE DE ACORDO COM A ASSOCIAÇÃO BRASILEIRA DE NORMAS TÉCNICAS, NBR 9050:2020 ACESSIBILIDADE A EDIFICAÇÕES, MOBILIÁRIO, ESPAÇOS E EQUIPAMENTOS URBANOS.

DETALHE MEIO-FIO EXTERNO E=15 CM

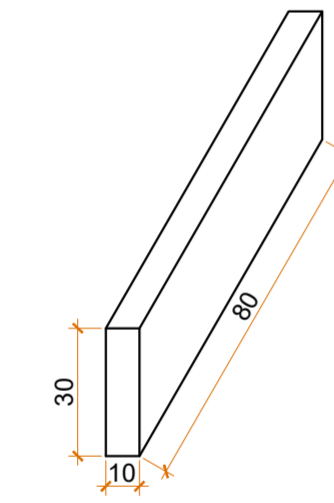
SEM ESCALA



- MEIO-FIO PRÉ-FABRICADO, FCK MÍNIMO DE 25MPa.
- DIMENSÕES EM CENTÍMETROS.

DETALHE MEIO-FIO INTERNO E=10 CM

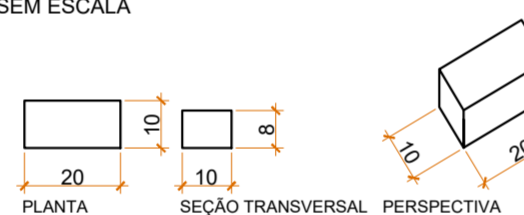
SEM ESCALA



- MEIO-FIO PRÉ-FABRICADO, FCK MÍNIMO DE 25MPa.
- DIMENSÕES EM CENTÍMETROS.

DETALHE PAVIMENTO INTERTRAVADO

SEM ESCALA

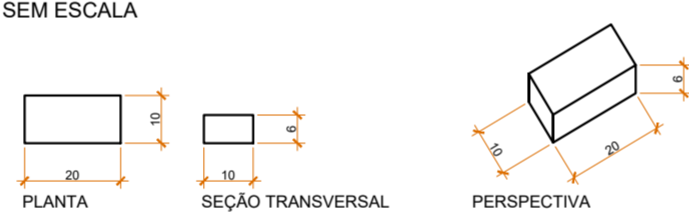


ESPECIFICAÇÕES TÉCNICAS PAVER HOLANDÊS	
ESPESSURA:	8 cm
DIMENSÕES:	20 cm x 10 cm
RESISTÊNCIA À COMPRESSÃO:	MÍNIMO 35 MPa
TOLERÂNCIA NAS DIMENSÕES:	3 mm (COMPR. E LARG.) 5 mm (ALTURA)
ABSORÇÃO DE ÁGUA:	< 5% DO PESO

- ESPECIFICAÇÕES TÉCNICAS CONFORME NBR 9781 - PEÇAS DE CONCRETO PARA PAVIMENTAÇÃO.
- ASSENTAMENTO TIPO ESPINHA DE PEIXE E COR NATURAL.
- DIMENSÕES EM CENTÍMETROS.

DETALHE PAVIMENTO INTERTRAVADO DA CALÇADA

SEM ESCALA

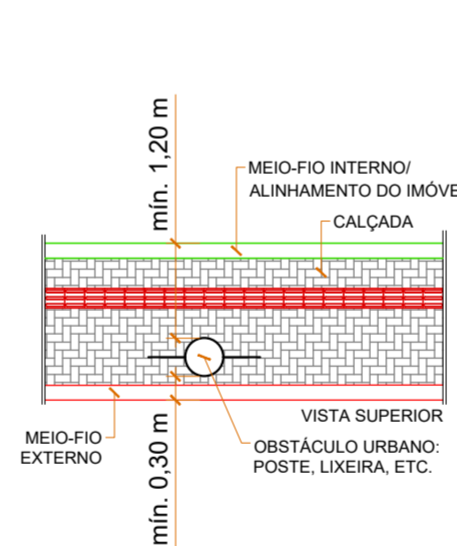


ESPECIFICAÇÕES TÉCNICAS PAVER HOLANDÊS	
ESPESSURA:	6 cm
DIMENSÕES:	20 cm x 10 cm
RESISTÊNCIA À COMPRESSÃO:	MÍNIMO 35 MPa
TOLERÂNCIA NAS DIMENSÕES:	3 mm (COMPR. E LARG.) 5 mm (ALTURA)
ABSORÇÃO DE ÁGUA:	< 5% DO PESO

- ESPECIFICAÇÕES TÉCNICAS CONFORME NBR 9781 - PEÇAS DE CONCRETO PARA PAVIMENTAÇÃO.
- ASSENTAMENTO TIPO ESPINHA DE PEIXE E COR NATURAL.
- DIMENSÕES EM CENTÍMETROS.

DETALHE TRANSPOSIÇÃO DE OBSTÁCULOS ISOLADOS

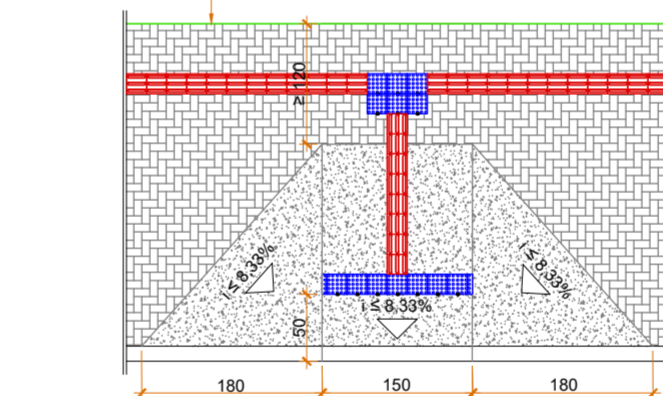
SEM ESCALA



- MEIO-FIO EXTERNO
- OBSTÁCULO URBANO: POSTE, LIXEIRA, ETC.

DETALHE REBAIXAMENTO DE CALÇADA

SEM ESCALA



- DETALHE DE ACORDO COM A ASSOCIAÇÃO BRASILEIRA DE NORMAS TÉCNICAS, NBR 9050:2020 ACESSIBILIDADE A EDIFICAÇÕES, MOBILIÁRIO, ESPAÇOS E EQUIPAMENTOS URBANOS E NBR 16537:2016 ACESSIBILIDADE - SINALIZAÇÃO TÁTIL NO PISO - DIRETRIZES PARA ELABORAÇÃO DE PROJETOS E INSTALAÇÃO.
- RAMPA EM CONCRETO SIMPLES FCK=20 MPa.
- NÍVEL FINAL IGUAL AO NÍVEL DA PISTA DE ROLAMENTO. O MEIO-FIO DEVE OBEDECER A DECLIVIDADE DA RAMPA.
- DIMENSÕES EM CENTÍMETROS.

DETALHE PISOS TÁTEIS

SEM ESCALA



DIMENSÕES DO PISO TÁTIL DE ALERTA			
DIÂMETRO DA BASE DO RELEVO	RECOMENDADO	MÍNIMO	MÁXIMO
25	25	24	28
DISTÂNCIA HORIZONTAL ENTRE CENTROS DE RELEVO	50	42	53
DISTÂNCIA DIAGONAL ENTRE CENTROS DE RELEVO	72	60	75
ALTURA DO RELEVO	4	3	5

- A DISTÂNCIA DO EIXO DA PRIMEIRA LINHA DE RELEVO ATÉ A BORDA DO PISO É IGUAL A METADE DA DISTÂNCIA HORIZONTAL ENTRE CENTROS.

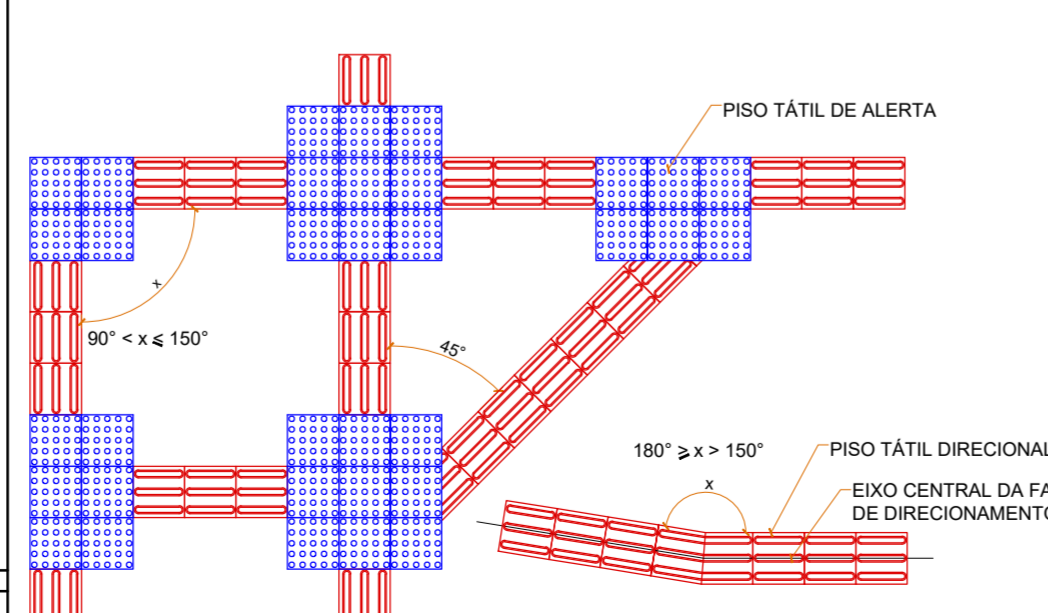
- O DIÂMETRO DO TOPO É IGUAL A METADE A DOIS TERÇOS DO DIÂMETRO DA BASE.

DIMENSÕES DO PISO TÁTIL DIRECIONAL			
LARGURA DA BASE DO RELEVO	30	30	40
LARGURA DO TOPO	25	20	30
DISTÂNCIA HORIZONTAL ENTRE CENTROS DE RELEVO	83	70	85
DISTÂNCIA HORIZONTAL ENTRE BASES DE RELEVO	53	45	55
ALTURA DO RELEVO	4	3	5

- DETALHE DE ACORDO COM A ASSOCIAÇÃO BRASILEIRA DE NORMAS TÉCNICAS, NBR 9050:2015 ACESSIBILIDADE A EDIFICAÇÕES, MOBILIÁRIO, ESPAÇOS E EQUIPAMENTOS URBANOS.
- DIMENSÕES EM MILÍMETROS.

DETALHE COMPOSIÇÃO DA SINALIZAÇÃO TÁTIL COM MUDANÇAS DE DIREÇÃO

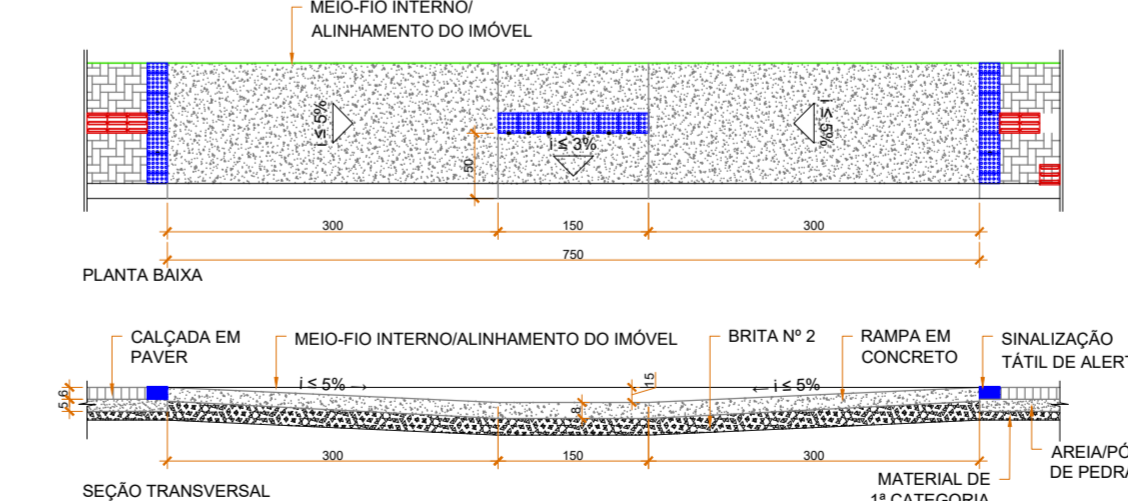
SEM ESCALA



- PISO TÁTIL DE ALERTA
- PISO TÁTIL DIRECIONAL
- EIXO CENTRAL DA FAIXA DE DIRECIONAMENTO

DETALHE REBAIXAMENTO DE CALÇADA ESTREITA

SEM ESCALA



- DETALHE DE ACORDO COM A ASSOCIAÇÃO BRASILEIRA DE NORMAS TÉCNICAS, NBR 9050:2020 ACESSIBILIDADE A EDIFICAÇÕES, MOBILIÁRIO, ESPAÇOS E EQUIPAMENTOS URBANOS E NBR 16537:2016 ACESSIBILIDADE - SINALIZAÇÃO TÁTIL NO PISO - DIRETRIZES PARA ELABORAÇÃO DE PROJETOS E INSTALAÇÃO.
- RAMPA EM CONCRETO SIMPLES FCK=20 MPa.
- NÍVEL FINAL IGUAL AO NÍVEL DA PISTA DE ROLAMENTO. O MEIO-FIO DEVE OBEDECER A DECLIVIDADE DA RAMPA.
- LARGURA DO PASSEIO VARIÁVEL COM DIMENSÃO MÍNIMA DE 150 CM
- DIMENSÕES EM CENTÍMETROS.

1	Emissão Inicial	06/2021	DG
AÇÃO	DESCRIÇÃO	DATA	RESPONSÁVEL

ASSOCIAÇÃO DOS MUNICÍPIOS DA REGIÃO DA FOZ DO RIO ITAJAI
 Rua Luiz Lopes Gonzaga, 1655 - Bairro São Vicente - CEP 88309-421 - Itajaí-SC - CREA-SC 050.968-0
www.amfri.org.br engenharia@amfri.org.br amfri@amfri.org.br

Prefeitura Municipal de Bombinhas
 Estado de Santa Catarina

RUA PÉROLA - BAIRRO MARISCAL

Data	Projeto	Conteúdo da Folha
Junho/2021	SINALIZAÇÃO PAVIMENTAÇÃO EM PAVER, DRENAGEM PLUVIAL, CALÇADAS E SINALIZAÇÃO VIÁRIA	Detalhes da sinalização horizontal
Escala	Estatística	Responsável Técnico
Indicadas	Vide quadro estatístico em prancha	Diogo Graf Engenheiro Civil - CREA-SC 092.018-3
Desenho	Prefeitura Municipal	
Eduardo		
Folha		
12/13		
	Prefeito Municipal	
	Paulo Henrique Dalago Muller	