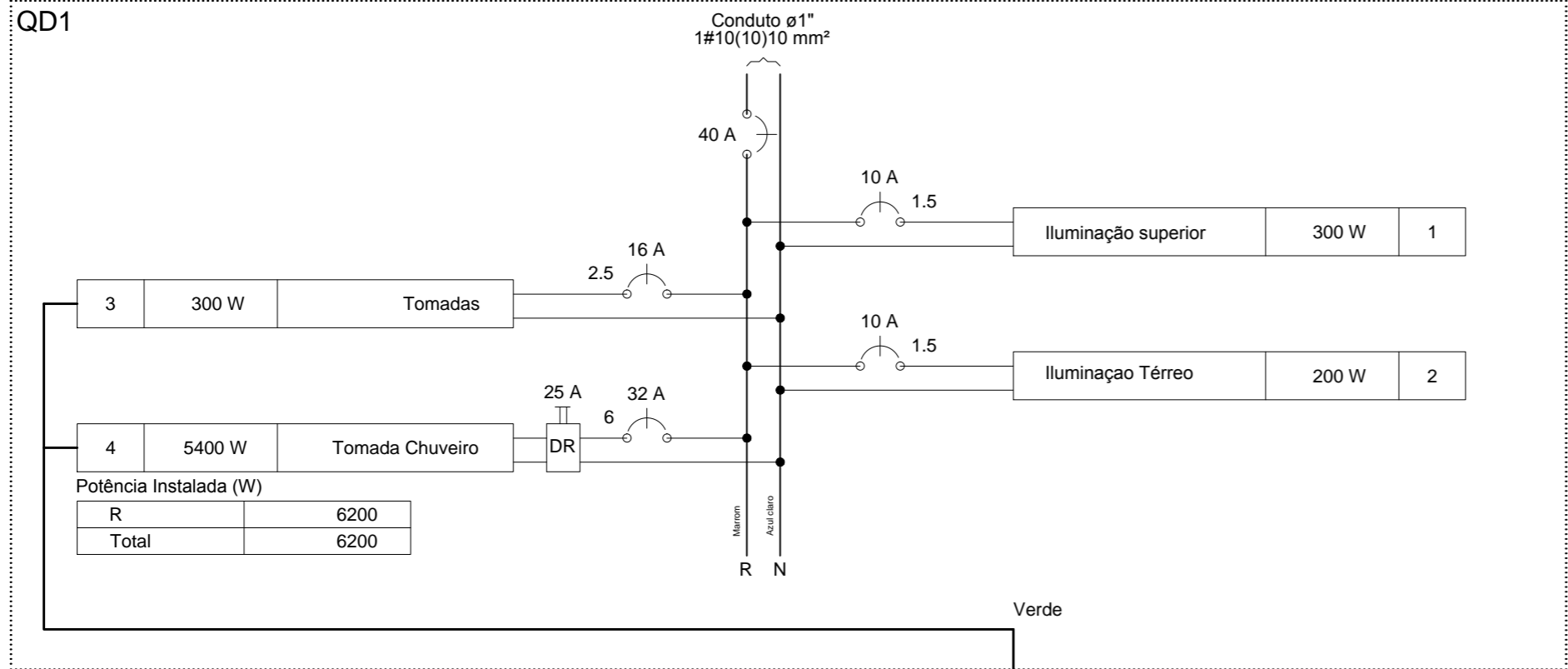


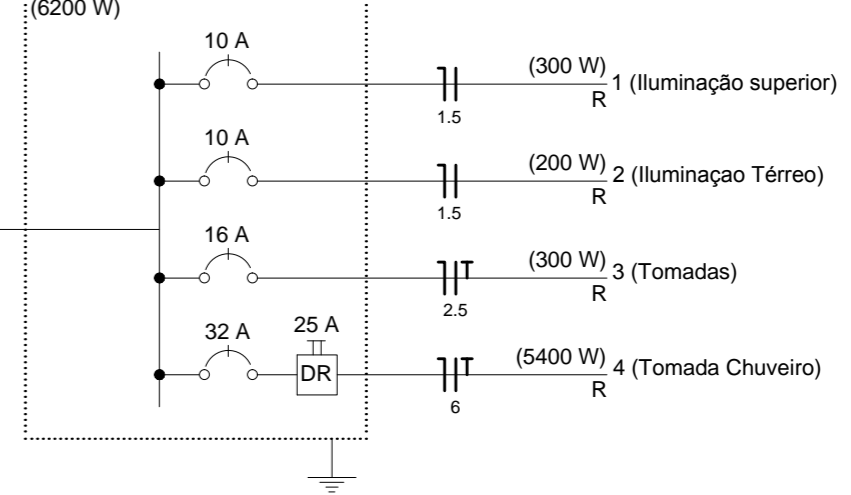
QD1



Potência Instalada (W)

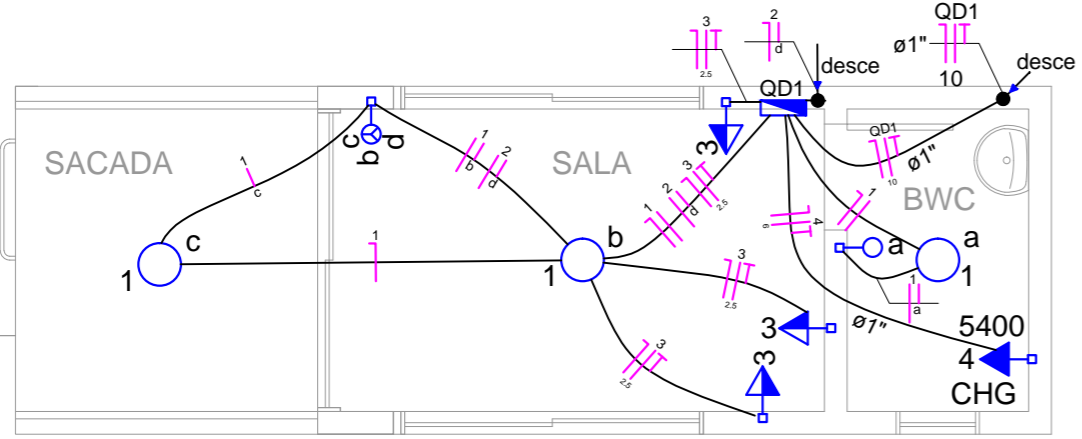
R	6200
Total	6200

QD1



Quadro de Cargas (QD1)

Circuito	Descrição	V (V)	Pot. total. (W)	Fases	Pot. - R (W)	In' (A)	Seção (mm2)	Disj (A)	Status
1	Iluminação superior	220 V	300	R	300	1.3	1.5	10.0	Ok
2	Iluminação Térreo	220 V	200	R	200	1.3	1.5	10.0	Ok
3	Tomadas	220 V	300	R	300	1.4	2.5	16.0	Ok
4	Tomada Chuveiro	220 V	5400	R	5400	24.5	6	32.0	Ok
TOTAL			6200	R	6200				



Quadro de Cargas (AL1)

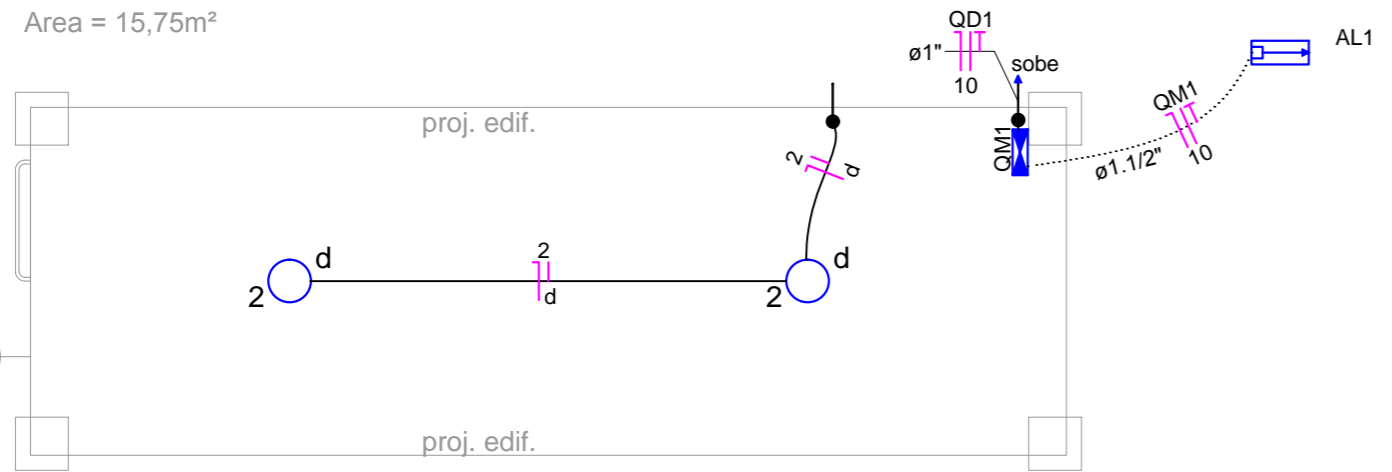
Circuito	Descrição	V (V)	Pot. total. (W)	Fases	Pot. - R (W)	In' (A)	Seção (mm2)	Disj (A)	Status
QM1		220 V	6200	R	6200	27.9	10	40.0	Ok
TOTAL			6200	R	6200				

Quadro de Cargas (QM1)

Circuito	Descrição	V (V)	Pot. total. (W)	Fases	Pot. - R (W)	In' (A)	Seção (mm2)	Disj (A)	Status
QD1		220 V	6200	R	6200	27.9	10	40.0	Ok
TOTAL			6200	R	6200				

Pav. Superior

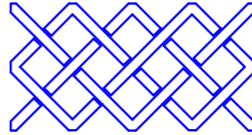
Area = 15,75m²



Pav. Térreo

Area = 15,75m²

Revisão	Descrição	Data	Responsável



AMFRI - ASSOCIAÇÃO DOS MUNICÍPIOS DA REGIÃO DA FOZ DO RIO ITAJAÍ
Rua Luiz Lopes Gonzaga, nº 1655 - Bairro São Vicente - Itajaí-SC - CREA/SC nº 050968-0

Estado de Santa Catarina Prefeitura Municipal de Bombinhas

Data	Agosto/2014
Escala	Indicada
Arquivo	

Projeto	Elétrico Posto Salva vida
Local	Município: Bombinhas - SC

Conteúdo da folha	Planta Baixa, Diagramas, e Qd. de cargas
Área Total	31,51 m ²

Desenho	A.Frainer
ART	
Folha	01/01

Prefeitura Municipal
Ana Paula da Silva
Prefeita Municipal

Projeto
Rafael Calistro Borba
Engº Civil - CREA/SC 093.243-9