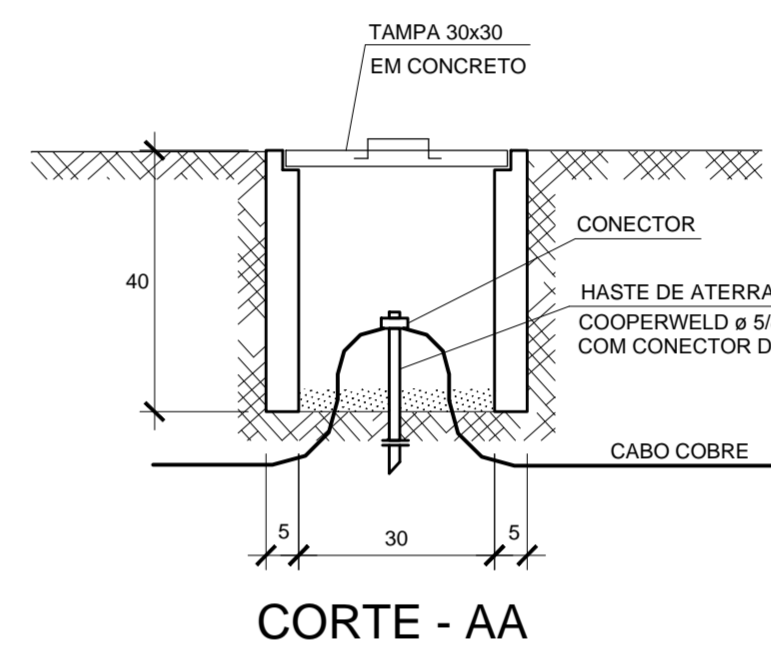
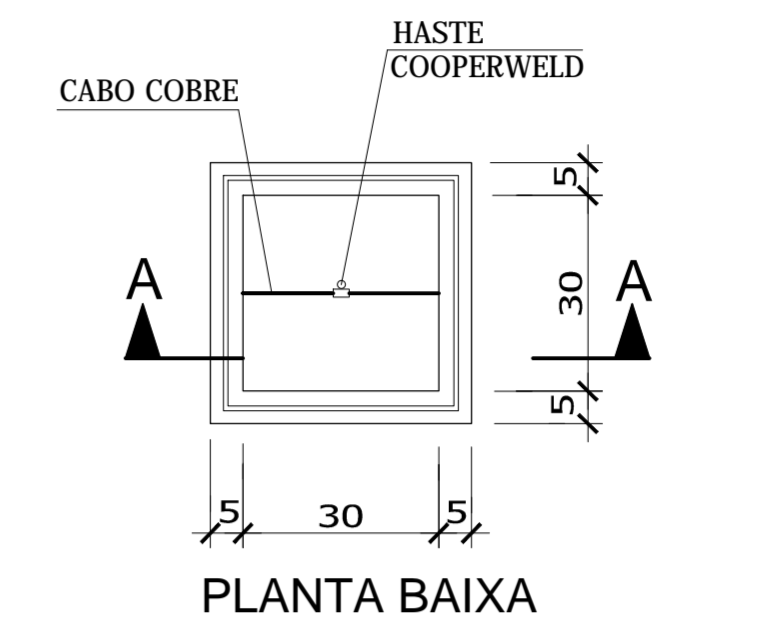


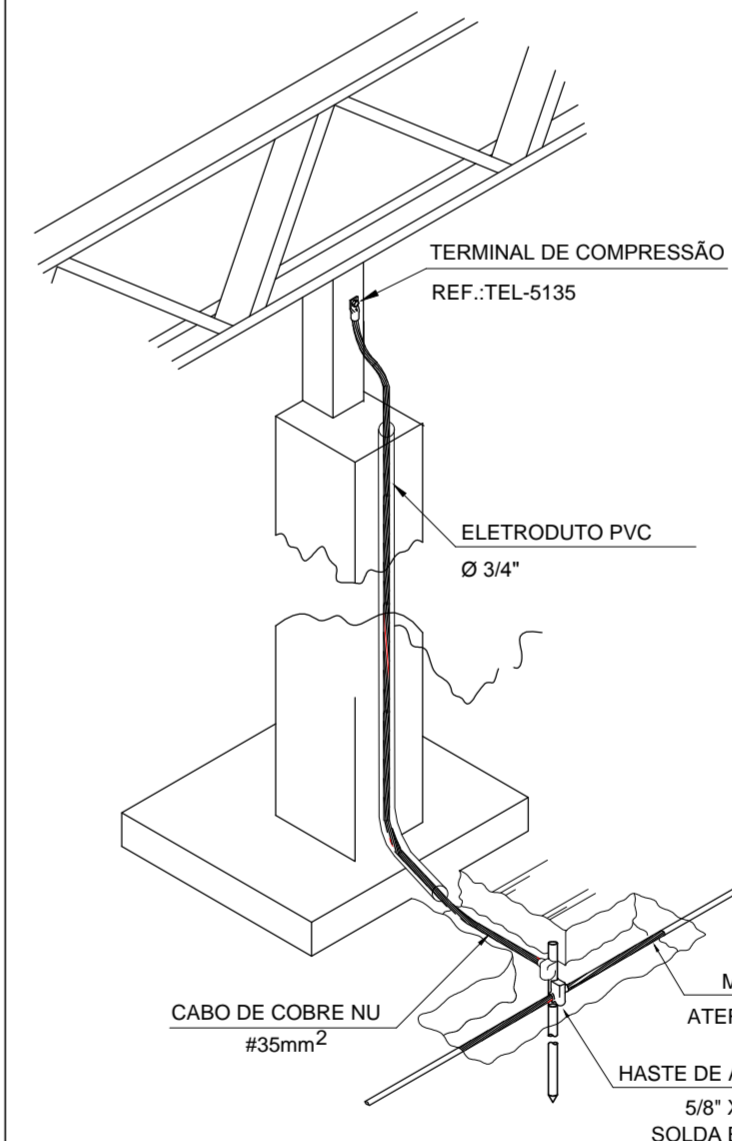
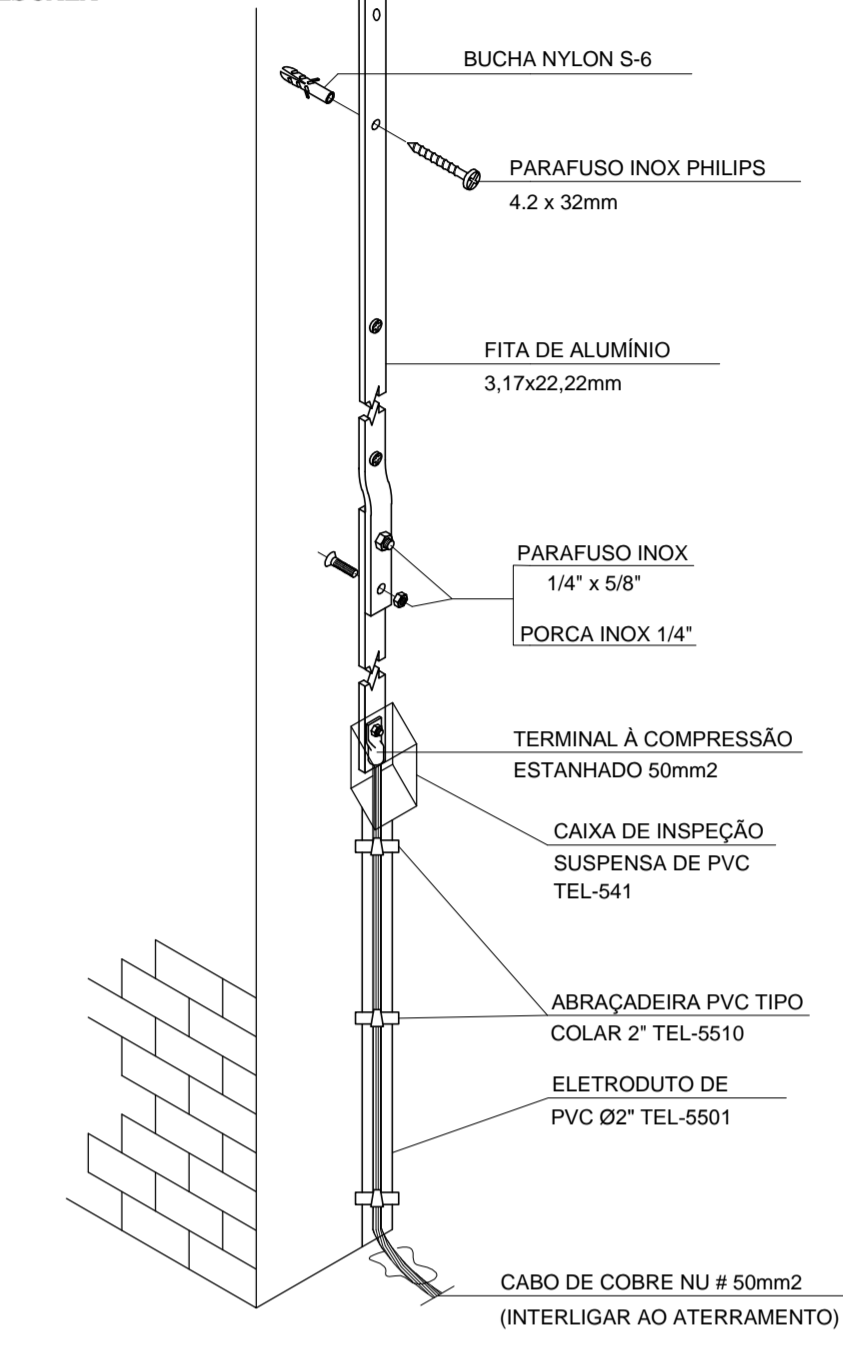
LEGENDA UTILIZADA

- CONDUTOR DE ATERRAMENTO - COBRE NÚ #50mm2
- TERMINAL AÉREO DE AÇO G⁵ - h=50cm
- CAIXA DE INSPEÇÃO PADRÃO COM HASTE COOPERWELD COBRADA EM ALTA CAMADA (254 microns) - Ø5/8" x 2,40m.

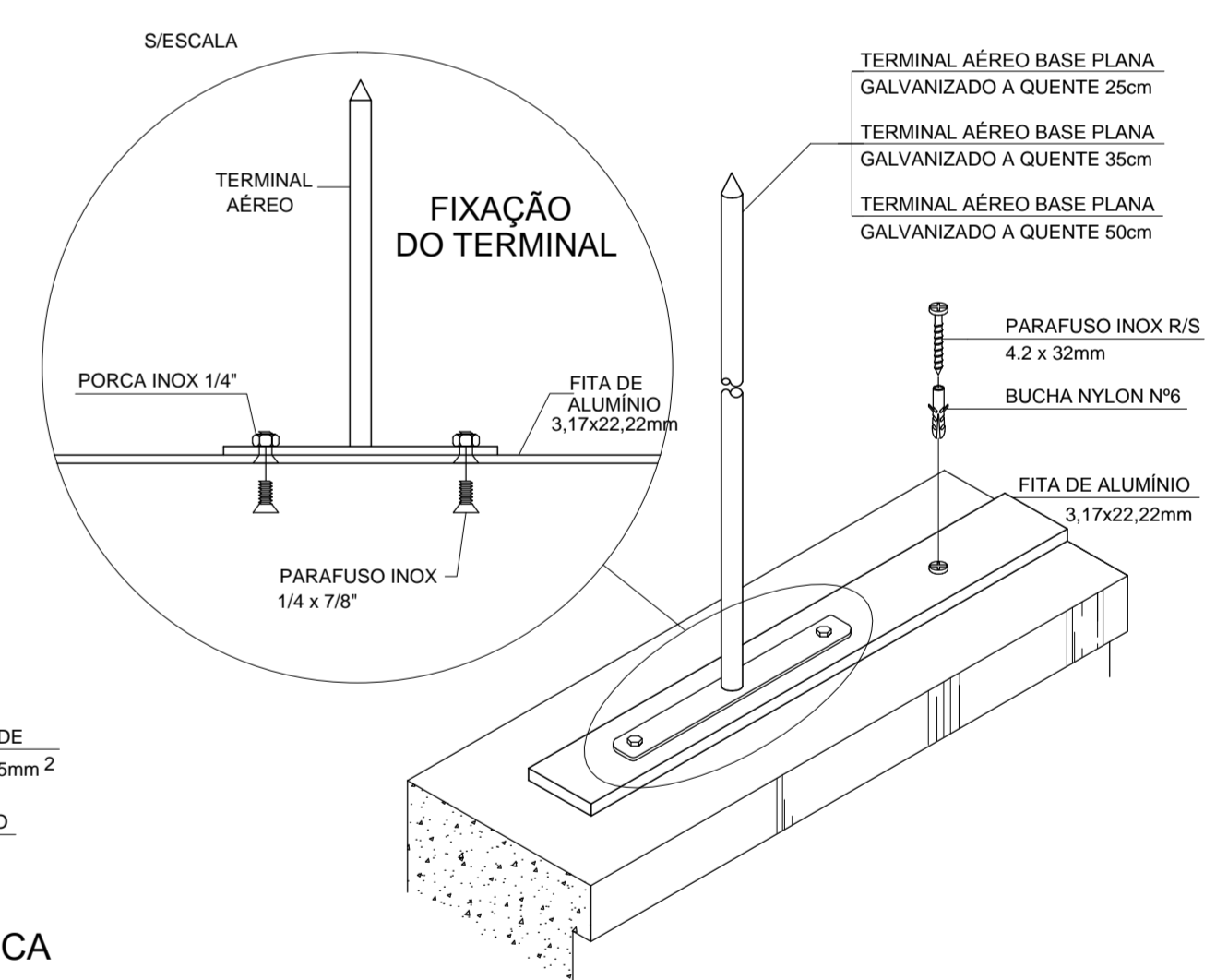
CAIXA DE INSPEÇÃO DO ATERRAMENTO
S/ESCALA



DESCIDA APARENTE COM BARRA CHATA DE ALUMÍNIO 3,17x22,22mm INTERLIGANDO CAPTAÇÃO AO ATERRAMENTO
S/ESCALA



TERMINAL AÉREO CAPTOR FIXADO EM BARRA CHATA DE ALUMÍNIO
S/ESCALA



INTERLIGAÇÃO DA ESTRUTURA METÁLICA COM A CAPTAÇÃO
Detalhe da Interligação
S/ESCALA

- NOTAS:**
- TODOS OS SERVIÇOS DEVERÃO SER EXECUTADOS DE ACORDO COM AS NORMAS TÉCNICAS DA ABNT.
 - NAS DESCIDAS E NOS ANÉIS DEVERÁ SER EMPREGADO CABOS DE COBRE NÚS OU FITAS DE ALUMÍNIO COM SEÇÃO MÍNIMA DE # 35 mm².
 - DEVERÁ SER UTILIZADO SOLDA EXOTÉRMICA NAS EMENDAS E NAS INTERSEÇÕES, OU EXCEPCIONALMENTE CONECTORES DE APERTO.
 - TODAS AS CONEXÕES DO SISTEMA DE PROTEÇÃO CONTRA DESCARGAS ATMOSFÉRICAS, DEVEM SER PROTEGIDAS COM MATERIAL EMBORRACHADO TIPO SIKAFLEX OU SILICONE.
 - A RESISTÊNCIA DO SISTEMA DE ATERRAMENTO, EM QUALQUER ÉPOCA DO ANO, NÃO PODERÁ SER SUPERIOR A 10 OHM.
 - TODO EQUIPAMENTO INSTALADO (ESCADAS, EXAUSTORES E OUTROS ELEMENTOS METÁLICOS) E QUE NÃO ESTEJAM DENTRO DO ÂNGULO DE PROTEÇÃO DO SISTEMA, DEVERÃO SER CONECTADOS AOS CABOS DO S. P. C. D. A.
 - OS ÂNGULOS DE CURVATURA DOS CONDUTORES DE DESCIDA DEVEM SER SEMPRE MAIOR OU IGUAL QUE 90 GRAUS.
 - OS ELEMENTOS DE FIXAÇÃO DOS CABOS OU FITAS NA ESTRUTURA DEVERÃO TER A DISTÂNCIA DE FIXAÇÃO MENOR OU IGUAL A 2,00m.

1	Readequação	20/11/14	DG
0	Emissão inicial	10/09/14	DG
Revisão	Descrição	Data	Responsável

AMFRI - ASSOCIAÇÃO DOS MUNICÍPIOS DA REGIÃO DA FOZ DO RIO ITAJÁI
Rua Luiz Lopes Gonzaga, nº 1859 - Bairro São Vicente - Itajaí - SC - CREA/SC nº 050968-0

Estado de Santa Catarina
Prefeitura Municipal de Bombinhas

Projeto: Prevenção contra incêndio Fechamento da Quadra Poliesportiva Escola Edith Wilcox
Local: Rua Tucanera Bairro - Canto Grande Bombinhas - SC.
Estimativa: Área Total: 696,90m²

Data: Set/2014
Escala: Indicada
Arquivo:

Desenho: Dyego/Eduardo
Ass:

Folha: 01/02

Ana Paula da Silva
Projeto Municipal

Francisco Carlos Telles
Eng^o Eletricista - Crea SC 11.872-3