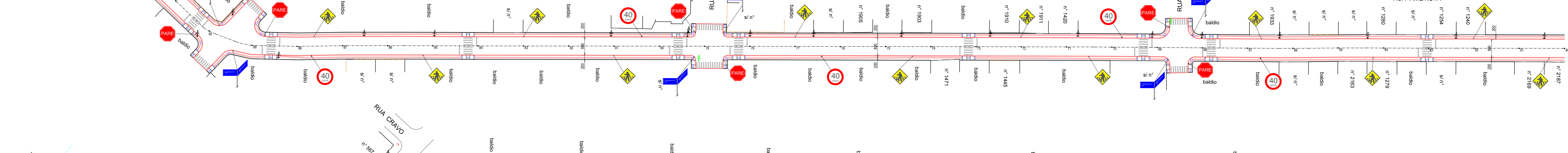
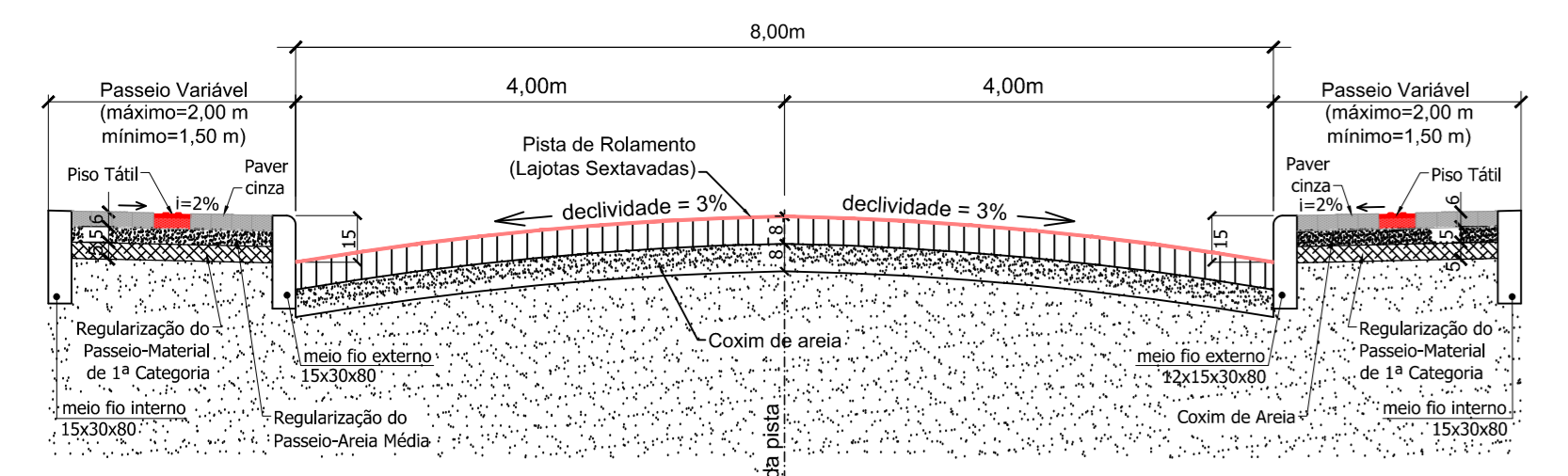
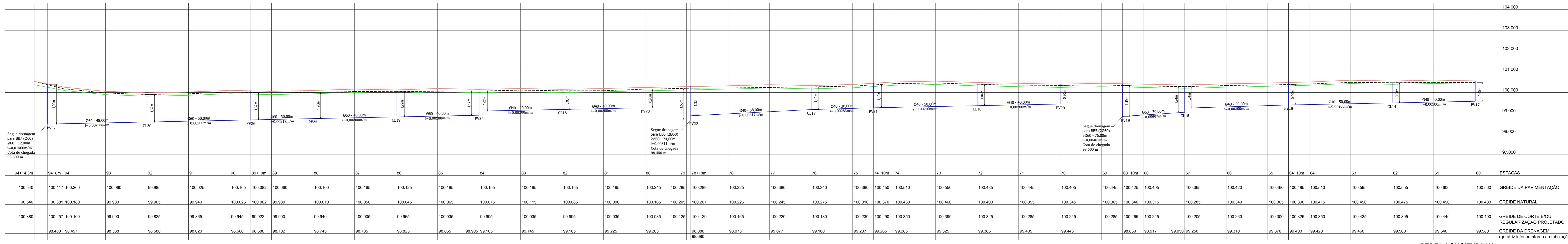
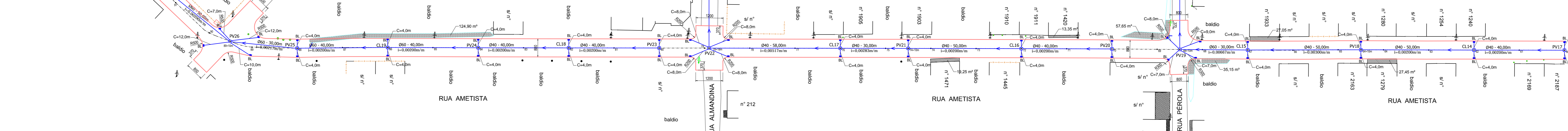


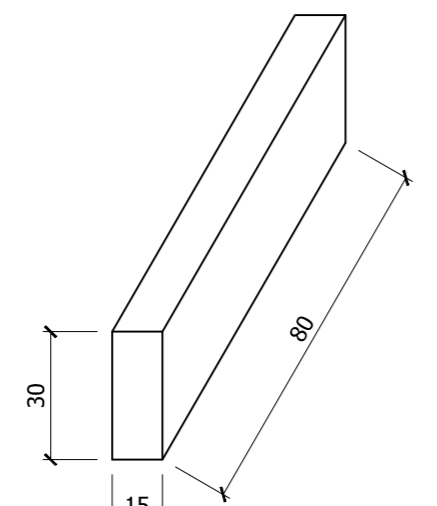
**PLANTA DE SINALIZAÇÃO**  
ESCALA 1:750



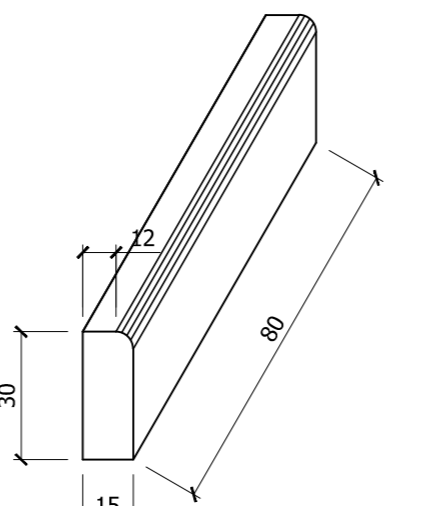
**PLANTA GEOMÉTRICA**  
ESCALA 1:750



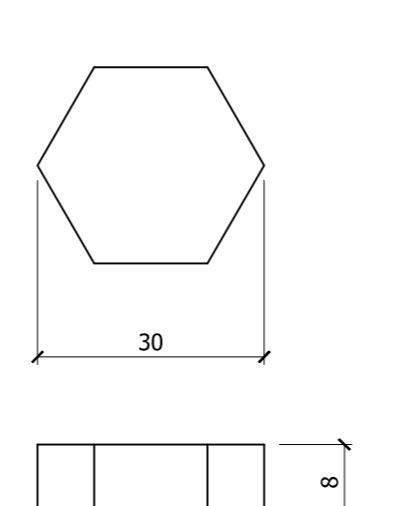
**SEÇÃO TRANSVERSAL TIPO**  
SEM ESCALA



**MEIO-FIO INTERNO**  
SEM ESCALA  
fck médio 25MPa



**MEIO-FIO EXTERNO**  
SEM ESCALA  
fck médio 25MPa



**DETALHE DA LAJOTA**  
SEM ESCALA  
fck 35MPa

- LEGENDA**
- Greide/Limite Pavimentação/Linha de Meio-Fio externo
  - Greide Natural
  - Greide de Corte e/ou Aterro
  - Linha do Meio Fio Interno
  - Muro existente
  - Eixo do Pavimento
  - Estacas - (de 20 em 20 metros)
  - Drenagem à executar
  - Cerca existente
  - Vala existente
  - BL - Boca de Lobo à executar
  - PV/CL - Poço de Visita / Caixa de Ligação à executar
  - Sentido do escoamento da drenagem
  - Poste existente
  - Poste a realocar

**NOTAS:**  
- Todas as ligações de Bocas de Lobo serão com Ø30;  
- Todas as obras de drenagem pluvial serão executadas dentro da Faixa de Domínio da via pública.

2	Revisão 02	01/2016	JSB
1	Mudança do tipo de pavimento	11/2015	JSB
0	Emissão inicial	07/2015	JSB
Revisão	Descrição	Data	Responsável

**AMFRI - ASSOCIAÇÃO DOS MUNICÍPIOS DA REGIÃO DA FOZ DO RIO ITAJAI**  
Rua Luiz Lopes Gonzaga, nº 1655 - Bairro São Vicente - Itajaí-SC - CREA/SC nº 050968-0

**AMFRI** Estado de Santa Catarina Prefeitura Municipal de Bombinhas

Projeto: Pavimentação com Lajotas Sextavadas e Drenagem Pluvial  
Conteúdo da Folha: Planta de Sinalização, Planta Geométrica, Perfil Longitudinal e Detalhes

Projeto: Rua Ametista Bairro Mariscal

Projeto: ANA PAULA DA SILVA Prefeita Municipal  
JACQUELINE SOARES BARBOZA Engenheira Civil - CREA SC 999-412-5

04/12