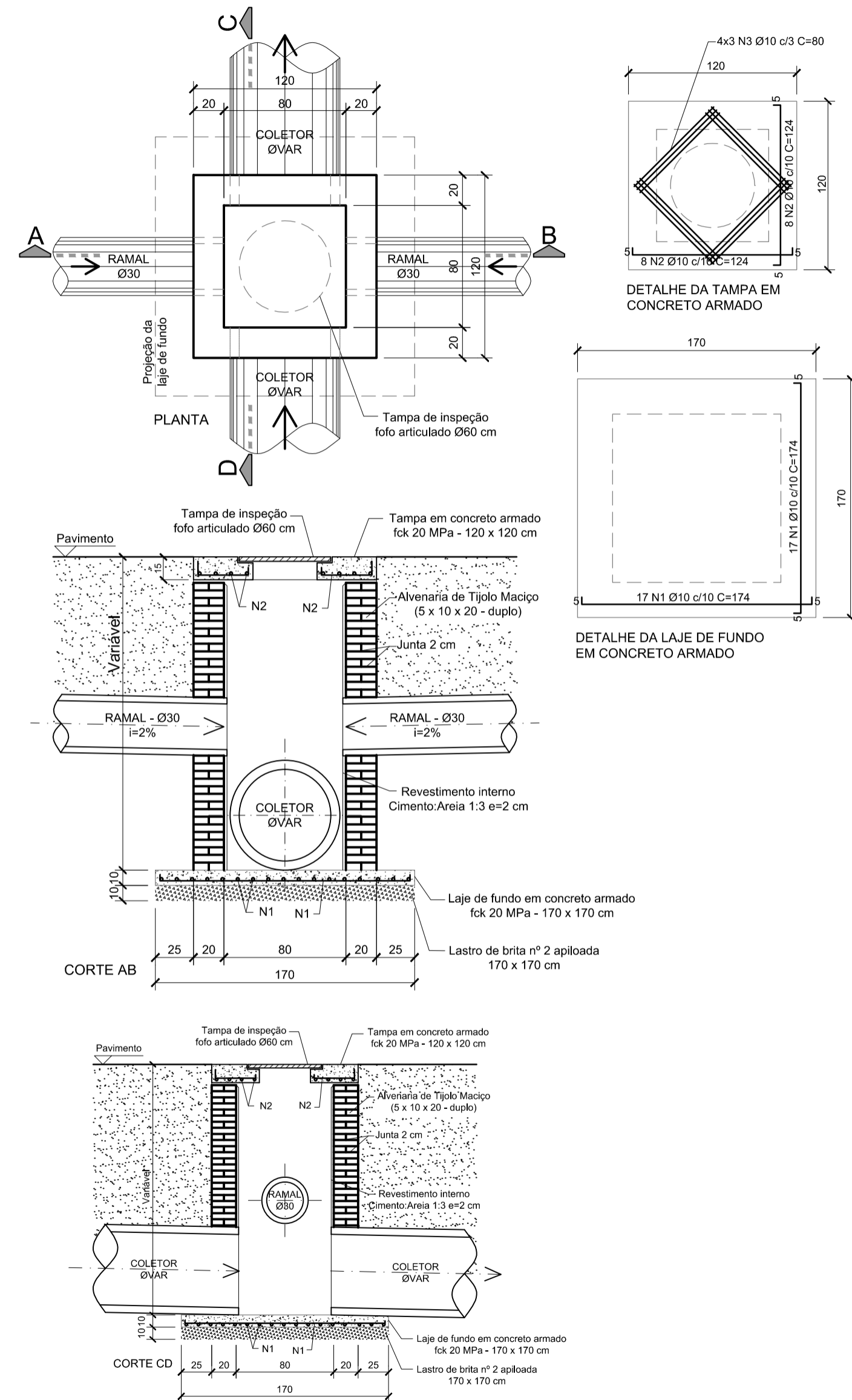


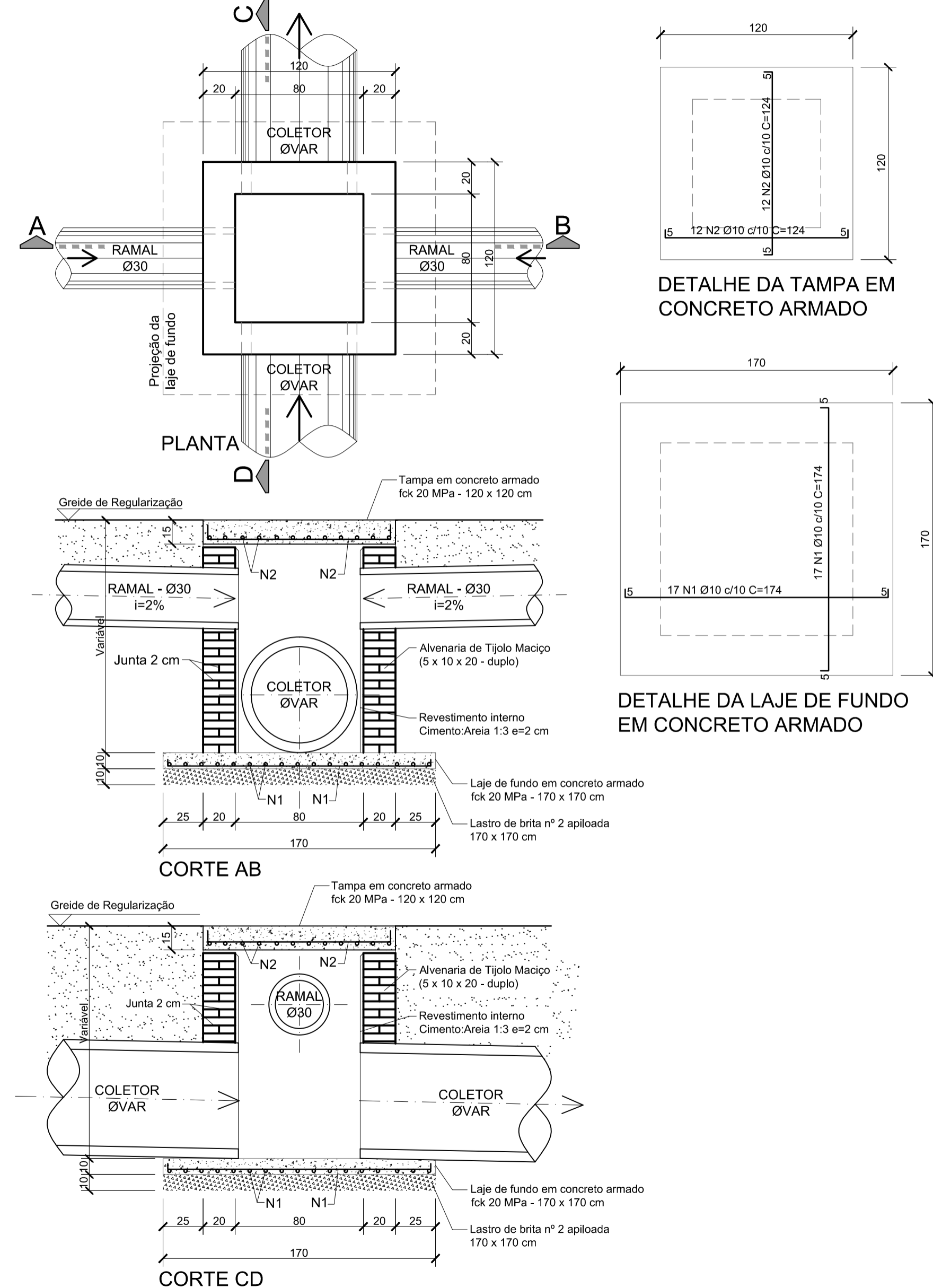
DETALHE POÇO DE VISITA SIMPLES - Ø40 / Ø60

SEM ESCALA



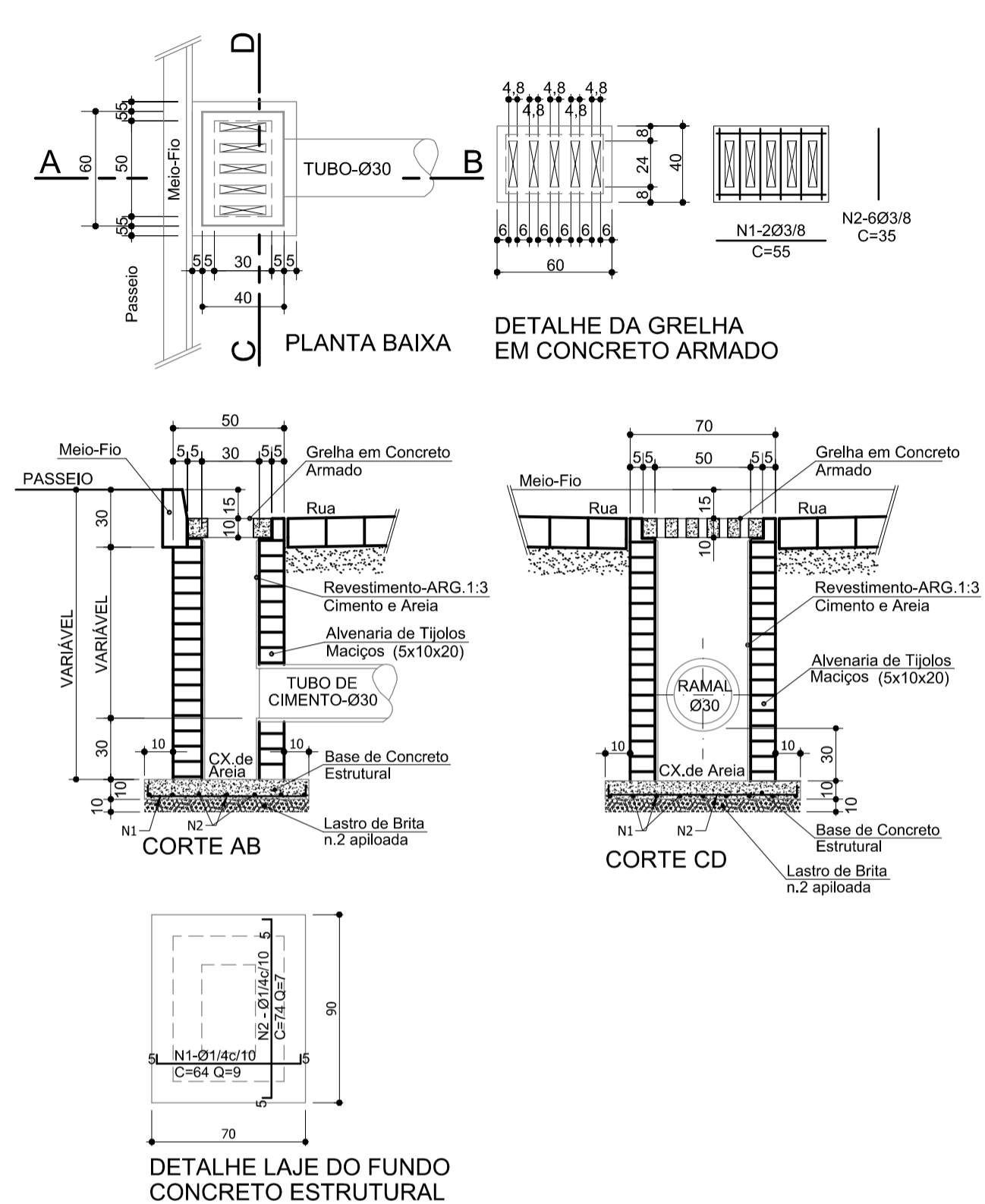
DETALHE CAIXA DE LIGAÇÃO SIMPLES - Ø40 / Ø60

Sem Escala



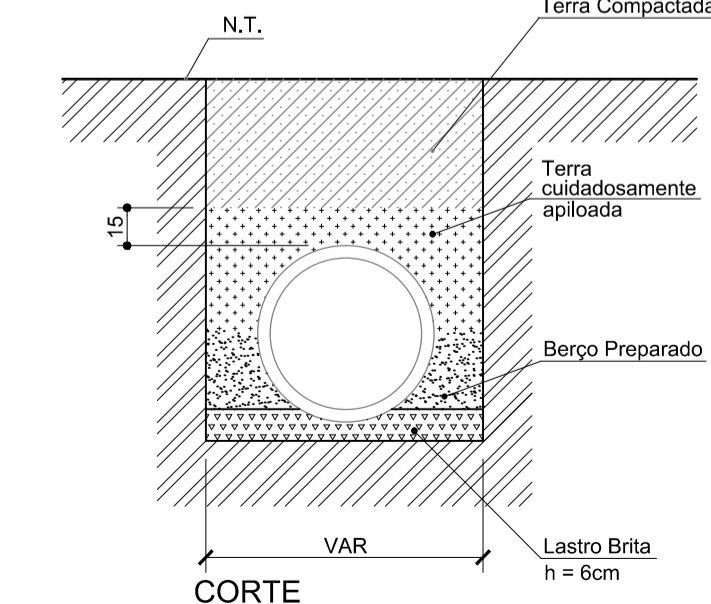
DETALHE BOCA DE LOBO

SEM ESCALA



DETALHE DO ASSENTAMENTO DOS TUBOS DE CONCRETO

ESC. 1/30



Revisão	Descrição	Data	Responsável
3	Check-list 04	03/2016	DG
2	Mudança do tipo de pavimento	11/2015	DG
1	Revisão 01	07/2015	DG
0	Emissão Inicial	12/2014	DG



AMFRI - ASSOCIAÇÃO DOS MUNICÍPIOS DA REGIÃO DA FOZ DO RIO ITAJAÍ
 Rua Luiz Lopes Gonzaga, nº 1655 - Bairro São Vicente - Itajaí-SC - CREA/SC nº 050968-0

Estado de Santa Catarina
Prefeitura Municipal de Bombinhas

Data	Dez/2014
Escala	Indicadas
Arquivo	-

Projeto
 Pavimentação com Lajotas Sextavadas e Drenagem Pluvial

Local
 Rua Dilma Mafra
 Bairro Centro - Bombinhas - SC

Conteúdo da folha
 Detalhes da Drenagem

Desenho	Rui
ART	-
Folha	05/05

Prefeitura Municipal

ANA PAULA DA SILVA
 Prefeita Municipal

Projeto

DIOGO GRAF
 Engº Civil - CREA SC 092.018-3