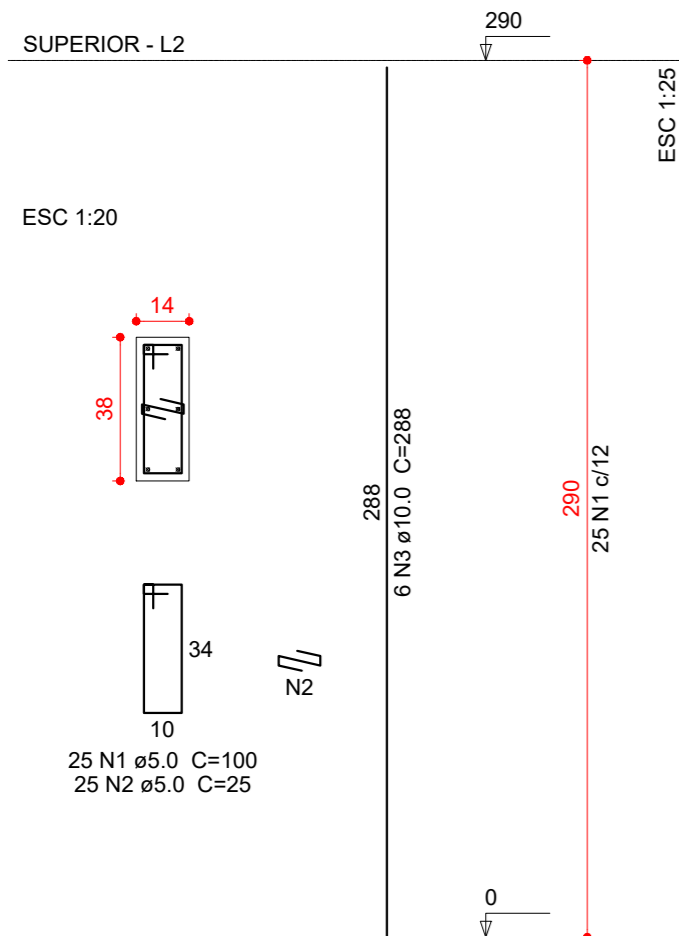


P1=P2



Relação do aço

2xP1

AÇO	N	DIAM (mm)	QUANT (Barras)	UNIT (cm)	C.TOTAL (cm)
CA60	1	5.0	50	100	5000
	2	5.0	50	25	1250
CA50	3	10.0	12	288	3456

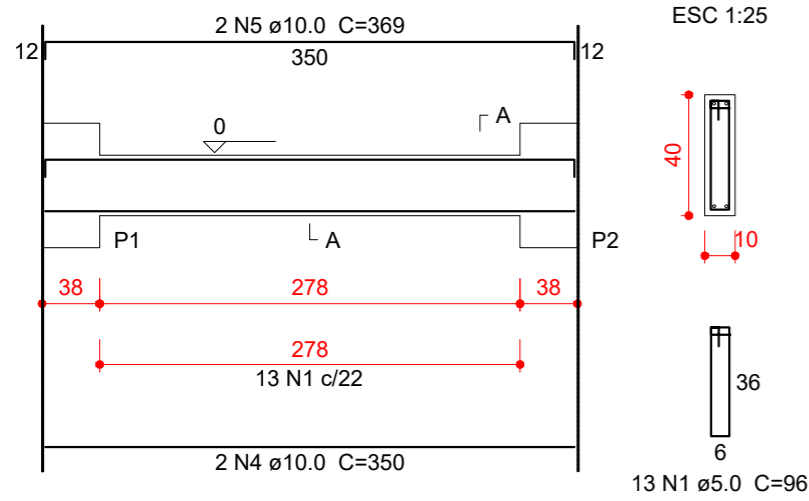
Resumo do aço

AÇO	DIAM (mm)	C.TOTAL (m)	PESO + 10 % (kg)
CA50	10.0	34.6	23.4
CA60	5.0	62.5	10.6
<b>PESO TOTAL (kg)</b>			
CA50		23.4	
CA60		10.6	

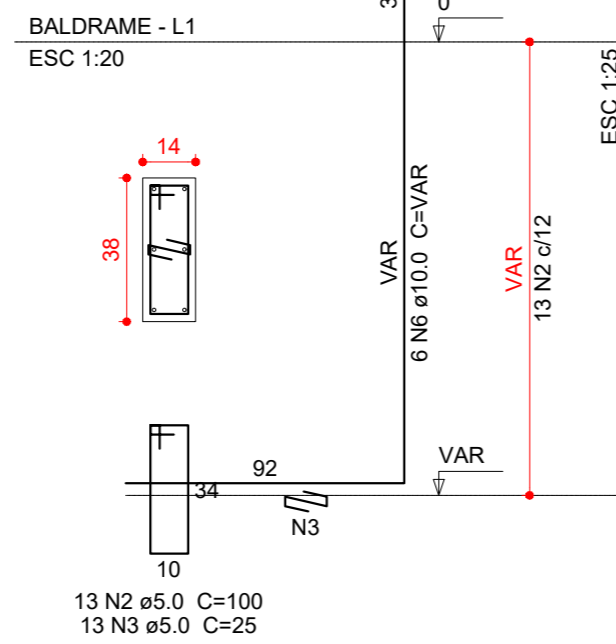
Volume de concreto (C-35) = 0.31 m³  
Área de forma = 6.03 m²

V1

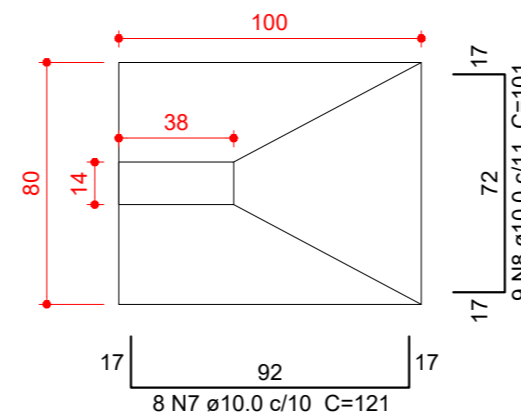
ESC 1:50



P1=P2

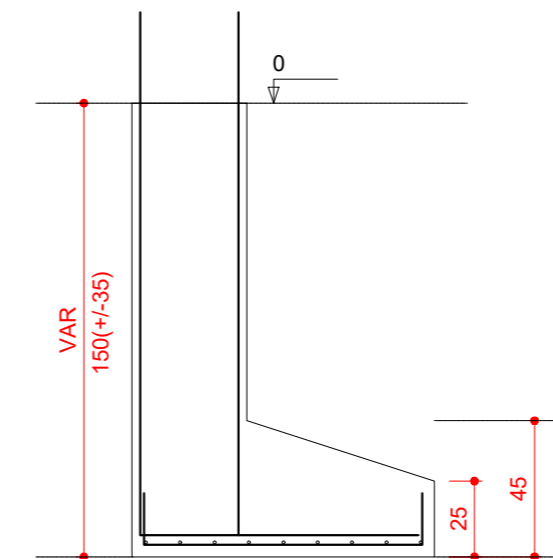


S1=S2  
PLANTA  
ESC 1:25



Solo compactado sobre a sapata  
peso específico > 1600.00 kgf/m³

CORTE  
ESC 1:25



Relação do aço

2xS1

V1

AÇO	N	DIAM (mm)	QUANT (Barras)	UNIT (cm)	C.TOTAL (cm)
CA60	1	5.0	13	96	1248
	2	5.0	26	100	2600
	3	5.0	26	25	650
CA50	4	10.0	2	350	700
	5	10.0	2	369	738
	6	10.0	12	VAR	VAR
	7	10.0	16	121	1936
	8	10.0	18	101	1818

Resumo do aço

AÇO	DIAM (mm)	C.TOTAL (m)	PESO + 10 % (kg)
CA50	10.0	83.9	56.9
CA60	5.0	45	7.6
<b>PESO TOTAL (kg)</b>			
CA50		56.9	
CA60		7.6	

Volume de concreto (C-35) = 0.84 m³  
Área de forma = 8.43 m²

	<b>PREFEITURA MUNICIPAL DE BOMBINHAS</b> SECRETARIA DE PLANEJAMENTO E REGULAÇÃO URBANA		ANA PAULA DA SILVA PREFEITA MUNICIPAL	ARQUIVO 2016
	OBRA: PROJETO PONTO DE ONIBUS		FRANCIANE TORQUATO SECRETARIA DE PLANEJAMENTO	DATA 05/04/2016
	ENDEREÇO: BOMBINHAS		RESPONSÁVEL TÉCNICO: JEANVIEIRA	DESENHO
	CONTEÚDO DE PRANCHA: DETALHES		ESCALA: IND.	PRANCHA: 02/02