

Relação do aço - Fundações e Pilares

ELEMENTO	AÇO	N	DIAM (mm)	QUANT (Barras)	UNIT (cm)	C.TOTAL (cm)
P1	CA50	1	16.0	24	590	14160
	CA50	2	10.0	32	380	12160
	CA50	3	8.0	18	691	12438
	CA50	4	8.0	32	334	10688
	CA50	5	16.0	116	305	35380
	CA50	6	6.3	10	929	9290
	CA50	7	6.3	10	754	7540
P2=P3=P4=P5=P6	CA50	1	16.0	60	108	6480
	CA50	2	10.0	30	226	6780
	CA50	3	10.0	40	186	7440
	CA50	4	20.0	70	323	22610
	CA50	5	6.3	135	140	18900
	CA50	6	6.3	135	39	5265
P7=P8=P9=P10=P11	CA50	1	16.0	60	108	6480
	CA50	2	10.0	30	226	6780
	CA50	3	10.0	40	186	7440
	CA50	4	12.5	30	178	5340
	CA50	5	6.3	55	124	6820
	CA50	6	6.3	55	30	1650

Resumo do aço

AÇO	DIAM (mm)	C.TOTAL (m)	PESO +0% (kg)
CA50	6.3	494.7	121.2
	8.0	231.3	91.4
	10.0	406.0	250.5
	12.5	53.4	51.5
	16.0	625.0	986.3
20.0	226.1	557.6	
PESO TOTAL (kg)			
CA50		2058.5	
CA60		0.0	

Volume de concreto (C-30) = 27.53 m³
Área de forma = 90.51 m²

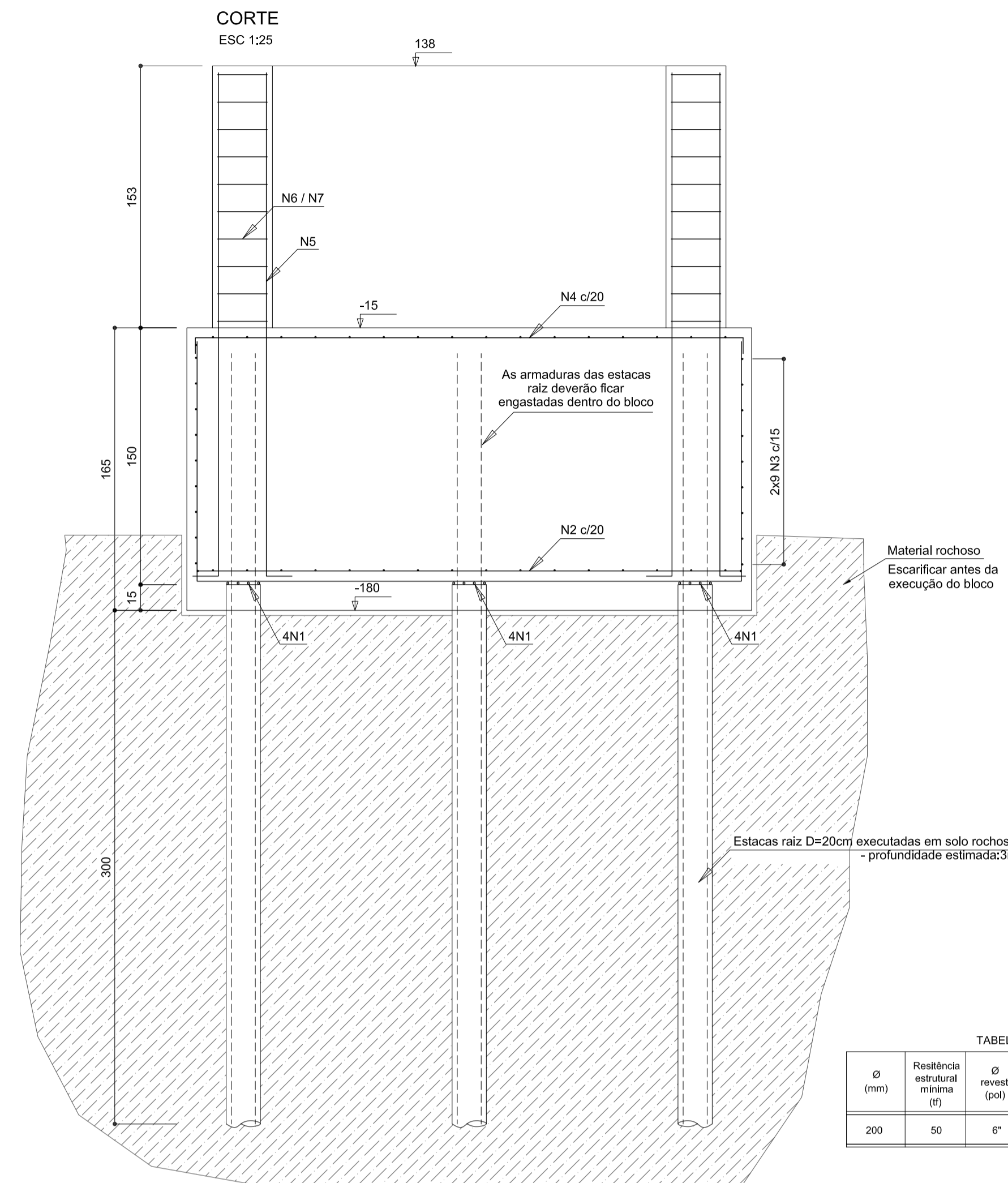
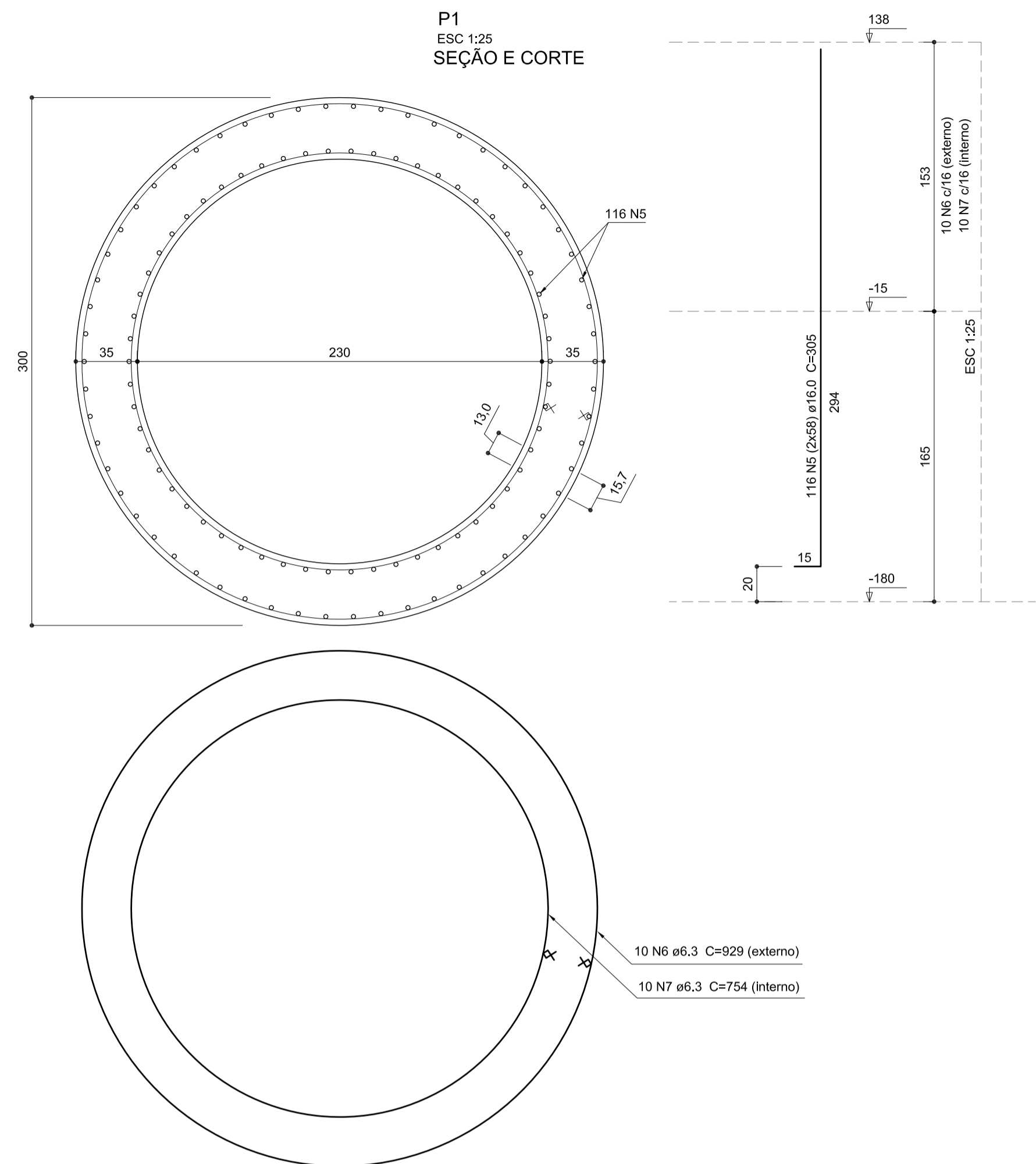
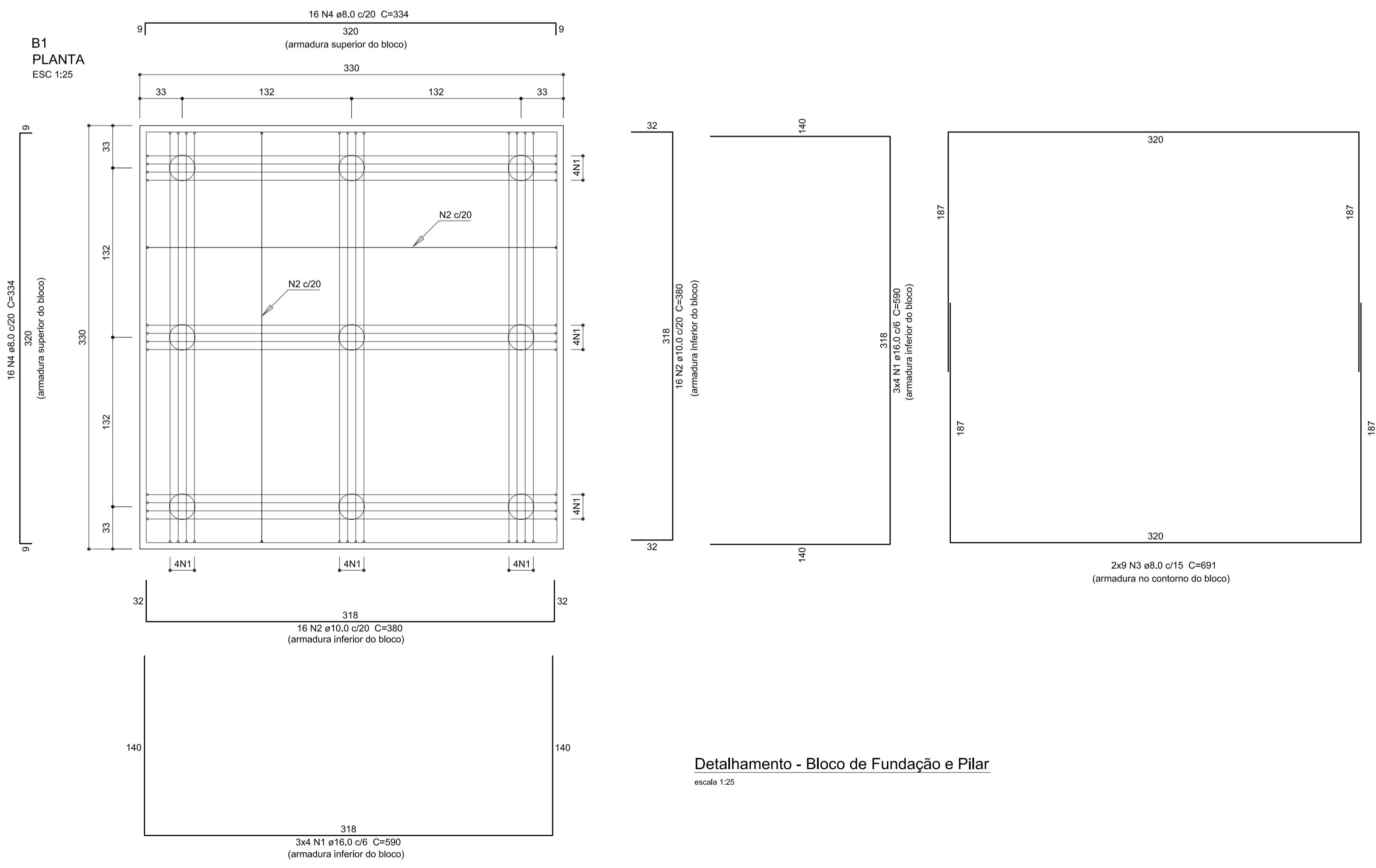


TABELA DE CONSUMO - ESTACA RAZ

Ø (mm)	Resistência estrutural mínima (tf)	Ø revest. (pol)	Consumo linear por metro de estaca			Ferragem	
			Cimento (kg)	Areia (L)	Água (L)	Principal	Estibô
200	50	6"	36	54	18	50 16mm	Ø 6,3mm



Detalhamento - Bloco de Fundação e Pilar
escala 1:25

- NOTAS:**
- CLASSE DE AGRESSIVIDADE AMBIENTAL III (MARRINHA)
 - CONCRETO C-30 (Fck 300 kg/cm²)
 - MÓDULO DE ELASTICIDADE SECANTE: Ecs 266716 kg/cm²
 - FATOR AGUA CIMENTO EM MASSA: 0.50
 - CONTROLE RIGOROSO NAS DIMENSÕES DOS ELEMENTOS
 - RECORRIMENTO DAS ARMADURAS:
 - VIGAS E PILARES: 3.0cm
 - LAJES: 3.0cm
 - FUNDAMENTOS: 5.0cm
 - CONFERRIR TODAS AS MEDIDAS NO LOCAL
 - TODAS AS COTAS ESTÃO EM CENTÍMETROS
 - INÍCIO DO CARREGAMENTO PREVISTO: 28 DIAS
 - EM CASO DE DÚVIDAS CONSULTE O AUTOR DO PROJETO
 - ESTE PROJETO NÃO PODERÁ SER ALTERADO SEM AUTORIZAÇÃO DE SEU RESPONSÁVEL TÉCNICO

Nº	Registro de Modificações	Visto	Data
Cliente: PREFEITURA MUNICIPAL DE BOMBINHAS			
Empreendimento: Mirante de acesso a Bombinhas			
Obra/Espetro: Rodovia SC-412			
Projeto:	Projeto da Estrutura em Concreto Armado	Data: out/2013	Escala: indicada
Conteúdo:	Detalhamento do Bloco B1	Desenho: MRS	Prancha:
Elaboração:	Responsáveis Técnicos da Empresa:	Coordenação: SGG	
alleanza projetos e consultoria ltda alleanza@projeto.com.br		EC 03/07	