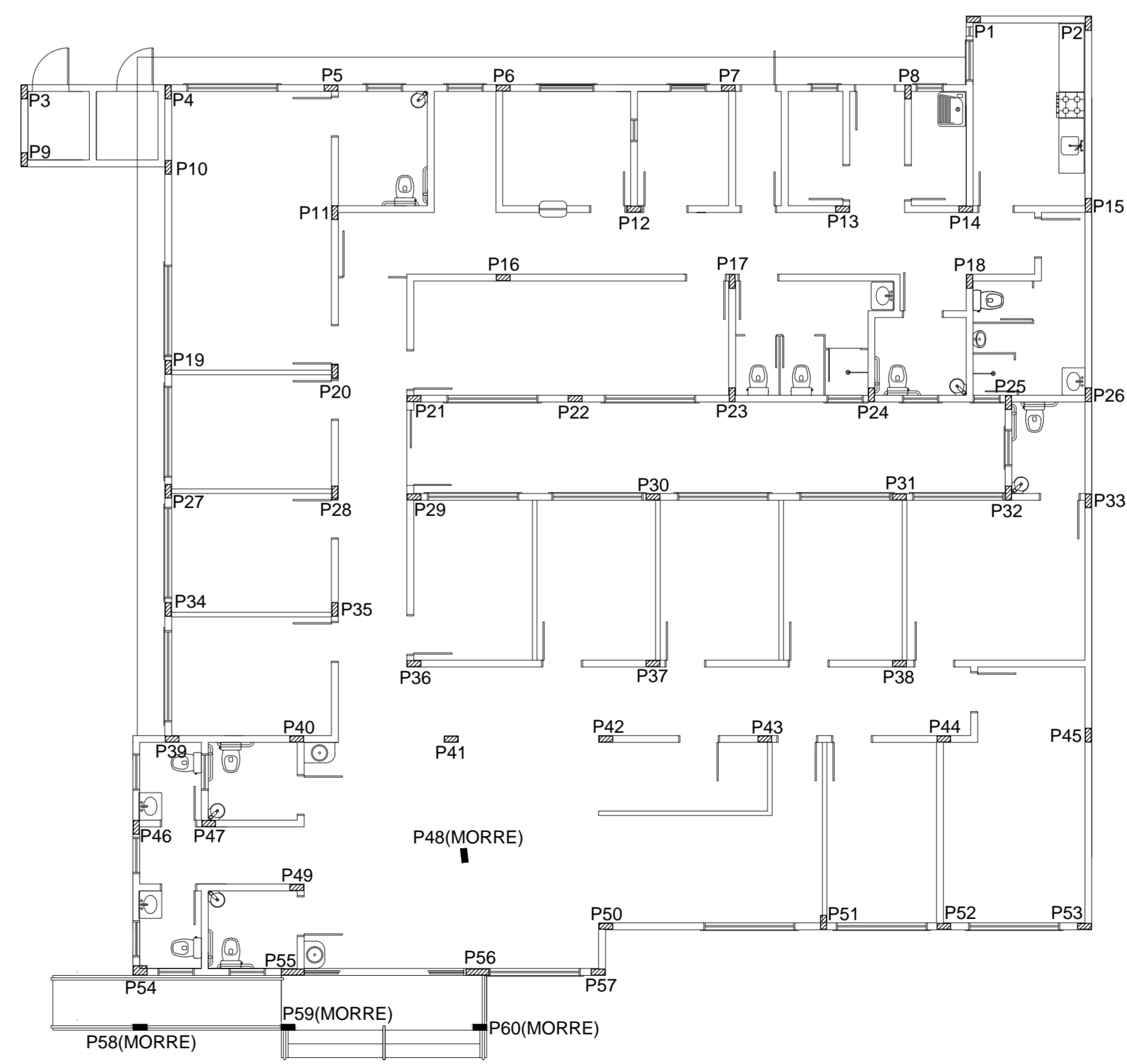




FORMA PAV. BALDRAME
ESCALA 1:50



DISTRIBUIÇÃO DE PILARES
ESCALA 1:100

Características dos materiais

| | |
|---|-------------------------------|
| f _{ck} (kgf/cm ²) | Ecs (kgf/cm ²) |
| 300 | 268384 |

| Nome | Tipo | Dados | | | Sobrecarga (kgf/m ²) | | | |
|------|--------------|-------------|---------------|------------|------------------------------------|-----------|-----------|------------|
| | | Altura (cm) | Elevação (cm) | Nível (cm) | Peso próprio (kgf/m ²) | Adicional | Acidental | Localizada |
| L1 | Treliçada 1D | 15 | 0 | 60 | 222 | 50 | 200 | - |
| L2 | Treliçada 1D | 15 | 0 | 60 | 222 | 50 | 150 | - |
| L3 | Treliçada 1D | 15 | 0 | 60 | 222 | 50 | 150 | - |
| L4 | Treliçada 1D | 15 | 0 | 60 | 222 | 50 | 200 | - |
| L5 | Treliçada 1D | 15 | 0 | 60 | 222 | 50 | 200 | - |
| L6 | Treliçada 1D | 15 | 0 | 60 | 222 | 50 | 200 | - |
| L7 | Treliçada 1D | 15 | 0 | 60 | 222 | 50 | 200 | - |
| L8 | Treliçada 1D | 15 | 0 | 60 | 222 | 50 | 200 | - |
| L9 | Treliçada 1D | 15 | 0 | 60 | 222 | 50 | 200 | - |
| L10 | Treliçada 1D | 15 | 0 | 60 | 222 | 50 | 200 | - |
| L11 | Treliçada 1D | 15 | 0 | 60 | 222 | 50 | 200 | - |
| L12 | Treliçada 1D | 15 | 0 | 60 | 222 | 50 | 200 | - |
| L13 | Treliçada 1D | 15 | 0 | 60 | 222 | 50 | 200 | - |
| L14 | Treliçada 1D | 15 | 0 | 60 | 222 | 50 | 200 | - |
| L15 | Treliçada 1D | 15 | 0 | 60 | 222 | 50 | 200 | - |
| L16 | Treliçada 1D | 15 | 0 | 60 | 222 | 50 | 200 | - |
| L17 | Treliçada 1D | 15 | 0 | 60 | 222 | 50 | 200 | - |
| L18 | Treliçada 1D | 15 | 0 | 60 | 222 | 50 | 200 | - |
| L19 | Treliçada 1D | 15 | 0 | 60 | 222 | 50 | 200 | - |
| L20 | Treliçada 1D | 15 | 0 | 60 | 222 | 50 | 200 | - |
| L21 | Treliçada 1D | 15 | 0 | 60 | 222 | 50 | 200 | - |
| L22 | Treliçada 1D | 15 | 0 | 60 | 222 | 50 | 200 | - |
| L23 | Treliçada 1D | 15 | 0 | 60 | 222 | 50 | 200 | - |
| L24 | Treliçada 1D | 15 | 0 | 60 | 222 | 50 | 200 | - |
| L25 | Treliçada 1D | 15 | 0 | 60 | 222 | 50 | 200 | - |
| L26 | Treliçada 1D | 15 | 0 | 60 | 222 | 50 | 200 | - |
| L27 | Treliçada 1D | 15 | 0 | 60 | 222 | 50 | 200 | - |
| L28 | Treliçada 1D | 15 | 0 | 60 | 222 | 50 | 200 | - |
| L29 | Treliçada 1D | 15 | 0 | 60 | 222 | 50 | 200 | - |
| L30 | Treliçada 1D | 15 | 0 | 60 | 222 | 50 | 200 | - |
| L31 | Treliçada 1D | 15 | 0 | 60 | 222 | 50 | 200 | - |
| L32 | Treliçada 1D | 15 | 0 | 60 | 222 | 50 | 200 | - |
| L33 | Treliçada 1D | 15 | 0 | 60 | 222 | 50 | 200 | - |
| L34 | Treliçada 1D | 15 | 0 | 60 | 222 | 50 | 200 | - |
| L35 | Treliçada 1D | 15 | 0 | 60 | 222 | 50 | 200 | - |
| L36 | Treliçada 1D | 15 | 0 | 60 | 222 | 50 | 200 | - |
| L37 | Treliçada 1D | 15 | 0 | 60 | 222 | 50 | 200 | - |
| L38 | Treliçada 1D | 15 | 0 | 60 | 222 | 50 | 200 | - |
| L39 | Treliçada 1D | 15 | 0 | 60 | 222 | 50 | 200 | - |
| L40 | Treliçada 1D | 15 | 0 | 60 | 222 | 50 | 200 | - |
| L41 | Treliçada 1D | 15 | 0 | 60 | 222 | 50 | 200 | - |
| L42 | Treliçada 1D | 15 | 0 | 60 | 226 | 50 | 200 | - |
| L43 | Treliçada 1D | 15 | 0 | 60 | 226 | 50 | 200 | - |
| L44 | Treliçada 1D | 15 | 0 | 60 | 226 | 50 | 200 | - |
| L45 | Treliçada 1D | 15 | 0 | 60 | 222 | 50 | 200 | - |
| L46 | Treliçada 1D | 15 | 0 | 60 | 222 | 50 | 200 | - |
| L47 | Treliçada 1D | 13 | 0 | 60 | 172 | 50 | 200 | - |
| L48 | Treliçada 1D | 15 | 0 | 60 | 222 | 50 | 200 | - |
| L49 | Treliçada 1D | 15 | 0 | 60 | 222 | 50 | 200 | - |

Legenda dos Pilares

- Pilar que morre
- Pilar que passa
- Pilar que nasce
- Pilar com mudança de seção

| Nome | Pilares | | | Nome | Vigas | | |
|------|------------|---------------|------------|------|------------|---------------|------------|
| | Seção (cm) | Elevação (cm) | Nível (cm) | | Seção (cm) | Elevação (cm) | Nível (cm) |
| P1 | 13 x 30 | 0 | 60 | VB1 | 13x60 | 0 | 60 |
| P2 | 13 x 30 | 0 | 60 | VB2 | 13x60 | 0 | 60 |
| P3 | 13 x 30 | 0 | 60 | VB3 | 13x60 | 0 | 60 |
| P4 | 13 x 30 | 0 | 60 | VB4 | 13x60 | 0 | 60 |
| P5 | 13 x 30 | 0 | 60 | VB5 | 13x40 | 0 | 60 |
| P6 | 13 x 30 | 0 | 60 | VB6 | 13x40 | 0 | 60 |
| P7 | 13 x 30 | 0 | 60 | VB7 | 13x40 | 0 | 60 |
| P8 | 13 x 30 | 0 | 60 | VB8 | 13x40 | 0 | 60 |
| P9 | 13 x 30 | 0 | 60 | VB9 | 13x40 | 0 | 60 |
| P10 | 13 x 30 | 0 | 60 | VB10 | 13x40 | 0 | 60 |
| P11 | 13 x 30 | 0 | 60 | VB11 | 13x40 | 0 | 60 |
| P12 | 13 x 30 | 0 | 60 | VB12 | 13x40 | 0 | 60 |
| P13 | 13 x 30 | 0 | 60 | VB13 | 13x60 | 0 | 60 |
| P14 | 13 x 30 | 0 | 60 | VB14 | 13x60 | 0 | 60 |
| P15 | 13 x 30 | 0 | 60 | VB15 | 13x40 | 0 | 60 |
| P16 | 13 x 30 | 0 | 60 | VB16 | 13x50 | 0 | 60 |
| P17 | 13 x 30 | 0 | 60 | VB17 | 13x60 | 0 | 60 |
| P18 | 13 x 30 | 0 | 60 | VB18 | 13x40 | 0 | 60 |
| P19 | 13 x 30 | 0 | 60 | VB19 | 13x40 | 0 | 60 |
| P20 | 13 x 30 | 0 | 60 | VB20 | 13x40 | 0 | 60 |
| P21 | 13 x 30 | 0 | 60 | VB21 | 13x60 | 0 | 60 |
| P22 | 13 x 30 | 0 | 60 | VB22 | 13x100 | 0 | 60 |
| P23 | 13 x 30 | 0 | 60 | VB23 | 13x40 | -60 | 0 |
| P24 | 13 x 30 | 0 | 60 | VB24 | 13x40 | 0 | 60 |
| P25 | 13 x 30 | 0 | 60 | VB25 | 13x40 | -60 | 0 |
| P26 | 13 x 30 | 0 | 60 | VB26 | 13x40 | 0 | 60 |
| P27 | 13 x 30 | 0 | 60 | VB27 | 13x60 | 0 | 60 |
| P28 | 13 x 30 | 0 | 60 | VB28 | 13x40 | -60 | 0 |
| P29 | 13 x 30 | 0 | 60 | VB29 | 15x40 | -60 | 0 |
| P30 | 13 x 30 | 0 | 60 | VB30 | 13x40 | 0 | 60 |
| P31 | 13 x 30 | 0 | 60 | VB31 | 13x40 | -60 | 0 |
| P32 | 13 x 30 | 0 | 60 | VB32 | 13x60 | 0 | 60 |
| P33 | 13 x 30 | 0 | 60 | VB33 | 13x60 | 0 | 60 |
| P34 | 13 x 30 | 0 | 60 | VB34 | 13x100 | 0 | 60 |
| P35 | 13 x 30 | 0 | 60 | VB35 | 13x40 | 0 | 60 |
| P36 | 13 x 30 | 0 | 60 | VB36 | 13x40 | 0 | 60 |
| P37 | 13 x 30 | 0 | 60 | VB37 | 15x40 | 0 | 60 |
| P38 | 13 x 30 | 0 | 60 | VB38 | 13x40 | 0 | 60 |
| P39 | 13 x 30 | 0 | 60 | VB39 | 13x40 | 0 | 60 |
| P40 | 13 x 30 | 0 | 60 | VB40 | 13x40 | 0 | 60 |
| P41 | 13 x 30 | 0 | 60 | VB41 | 13x100 | 0 | 60 |
| P42 | 13 x 30 | 0 | 60 | VB42 | 13x40 | 0 | 60 |
| P43 | 13 x 30 | 0 | 60 | VB43 | 13x40 | 0 | 60 |
| P44 | 13 x 30 | 0 | 60 | VB44 | 13x40 | 0 | 60 |
| P45 | 13 x 30 | 0 | 60 | VB45 | 13x40 | 0 | 60 |
| P46 | 13 x 30 | 0 | 60 | VB46 | 13x40 | 0 | 60 |
| P47 | 13 x 30 | 0 | 60 | VB47 | 13x40 | 0 | 60 |
| P48 | 13 x 30 | 0 | 60 | VB48 | 13x40 | 0 | 60 |
| P49 | 13 x 30 | 0 | 60 | VB49 | 13x40 | 0 | 60 |
| P50 | 13 x 30 | 0 | 60 | VB50 | 13x40 | 0 | 60 |
| P51 | 13 x 30 | 0 | 60 | VB51 | 13x40 | 0 | 60 |
| P52 | 13 x 30 | 0 | 60 | VB52 | 13x40 | 0 | 60 |
| P53 | 13 x 30 | 0 | 60 | VB53 | 13x40 | 0 | 60 |
| P54 | 20 x 30 | 0 | 60 | VB54 | 13x40 | 0 | 60 |
| P55 | 13 x 50 | 0 | 60 | VB55 | 13x40 | 0 | 60 |
| P56 | 13 x 50 | 0 | 60 | VB56 | 13x40 | 0 | 60 |
| P57 | 13 x 30 | 0 | 60 | VB57 | 13x40 | 0 | 60 |
| P58 | 13 x 30 | -60 | 0 | VB58 | 13x40 | 0 | 60 |
| P59 | 13 x 30 | -60 | 0 | | | | |
| P60 | 13 x 30 | -60 | 0 | | | | |

CORTE AA
ESCALA 1:50

| | | | |
|----|-----------------|------------|----------------|
| 00 | Emissão Inicial | 17/10/2016 | Marcelo Garcia |
| 01 | Revisão 01 | 02/03/2017 | Marcelo Garcia |
| | Revisão | Descrição | Data |

AMFRI - ASSOCIAÇÃO DOS MUNICÍPIOS DA REGIÃO DA FOZ DO RIO ITAJAÍ
Rua Luiz Lopes Gonzaga, nº 1655 - Bairro São Vicente - Itajaí - SC - CREA/SC nº 052068-0

Estado de Santa Catarina
Prefeitura Municipal de Bombinhas

Data: Outubro/2016
Escala: 1/50
Arquivo: -

Projeto: **ESTRUTURAL**
Unidade Básica de Saúde de Mariscal
Local: Avenida Diamante, esquina com Rua Ônix - Bairro Mariscal

Conteúdo da folha: Forma do pavimento baldrame
Distribuição de pilares
Corte AA

Estática
Área do projeto 386,60m²

Responsável Técnico: **Marcelo Garcia**
Arquiteto e Urbanista - CAU 44881-0

Desenho: Eduardo
Prefeitura Municipal

03/13
Ana Paula da Silva
Prefeitura Municipal