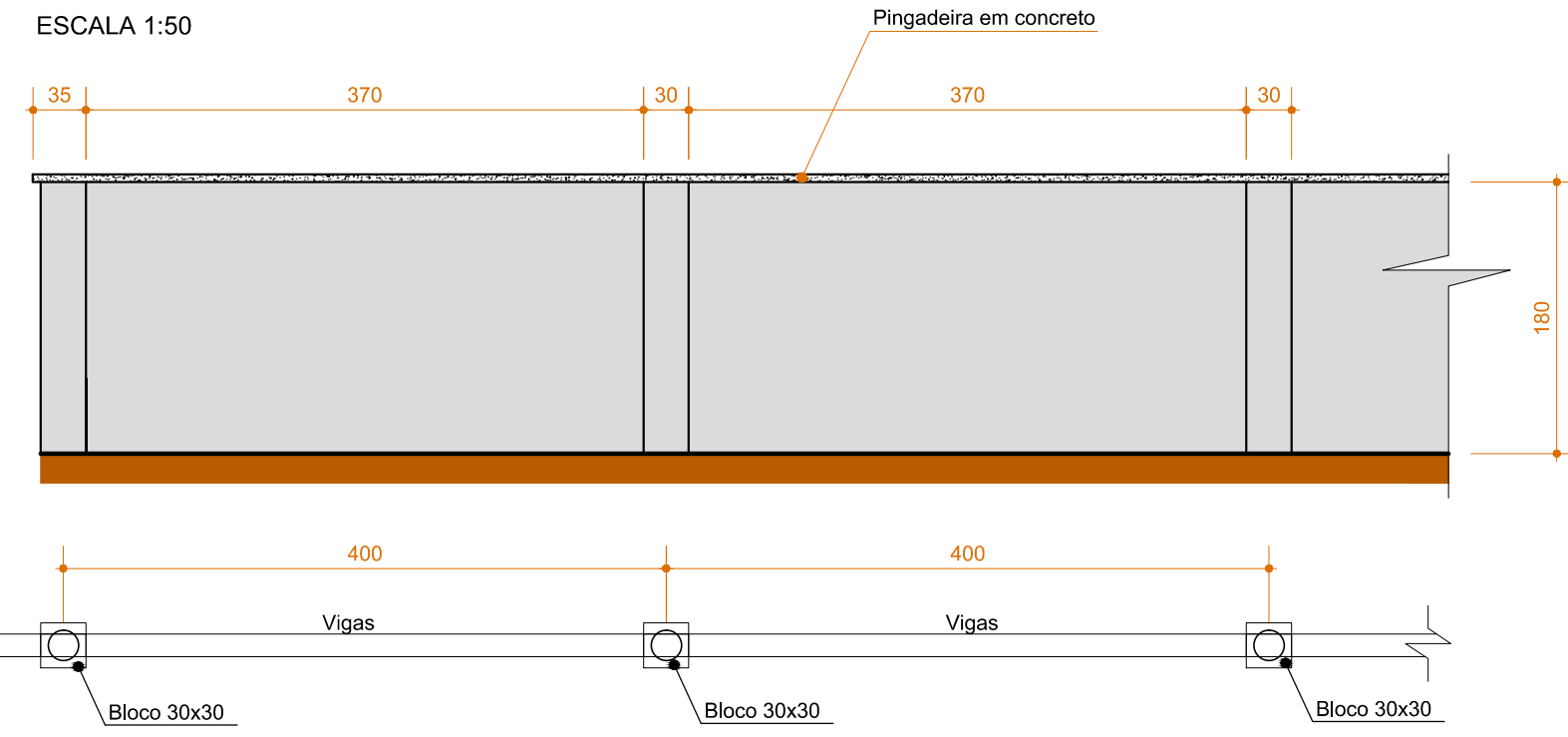
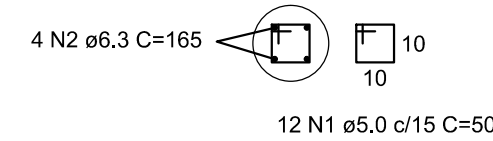


### DETALHE MURO



Estacas a trado - 1,50m		
Simbologia	Nome	Quantidade
	R20	07



#### Relação do aço Estacas

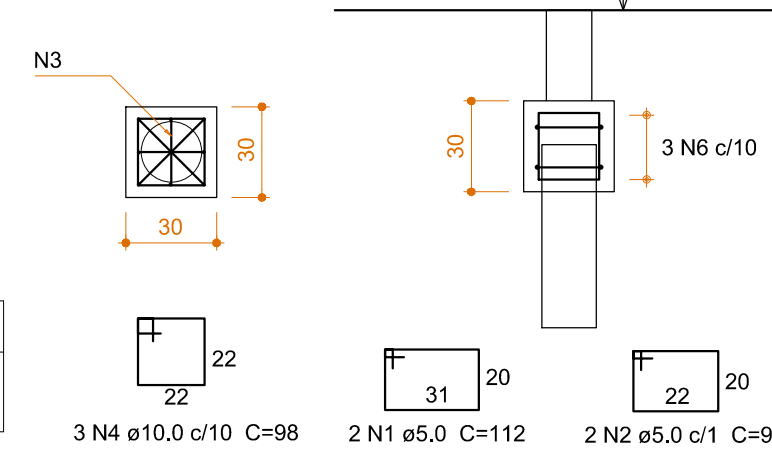
AÇO	N	DIAM (mm)	QUANT (Barras)	UNIT (cm)	C.TOTAL (cm)
CA60	1	5.0	12x7	50	4200
CA50	2	6.3	4x7	165	4620

#### Resumo do aço

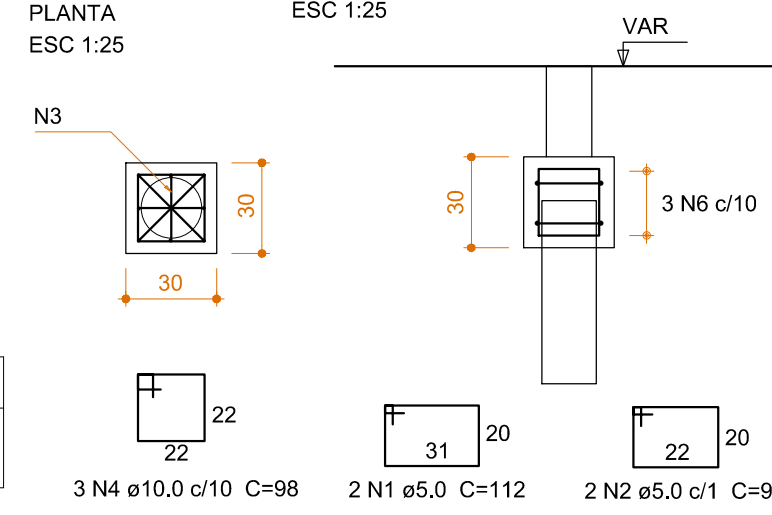
AÇO	DIAM (mm)	C.TOTAL (m)	PESO + 10% (kg)
CA50	6.3	46.2	12.4
CA60	5.0	42.0	7.2
PESO TOTAL (kg)			
CA50			12.4
CA60			7.2

### Blocos 7x

1xR20  
PLANTA  
ESC 1:25

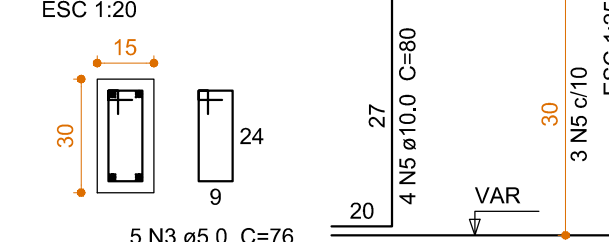


#### CORTE ESC 1:25



### Esperas 7x

BALDRAME - L1  
ESC 1:20



#### Relação do aço Blocos

AÇO	N	DIAM (mm)	QUANT (Barras)	UNIT (cm)	C.TOTAL (cm)
CA60	1	5.0	2x7	112	1568
CA60	2	5.0	2x7	94	1316
CA50	3	5.0	3x7	76	1596
CA50	4	10.0	3x7	98	2058
CA50	5	10.0	4x7	80	2240

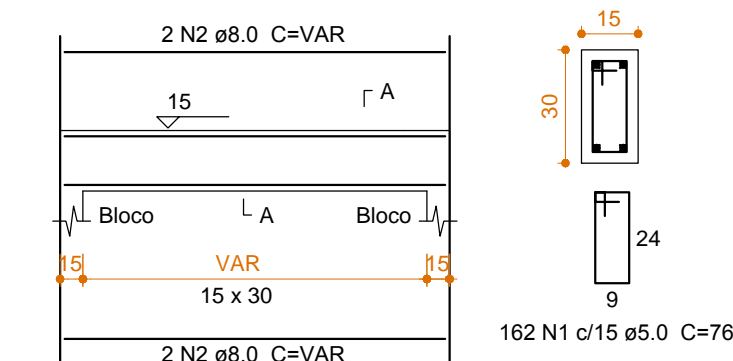
#### Resumo do aço

AÇO	DIAM (mm)	C.TOTAL (m)	PESO + 10% (kg)
CA50	10.0	43.0	29.2
CA60	5.0	44.8	7.6
PESO TOTAL (kg)			
CA50			29.2
CA60			7.6

Volume de concreto (C-30) = 0.20m³  
Área de forma = 2.60 m²

### Vigas 30x15 - 24,25m

ESC 1:50



#### Relação do aço - Vigas

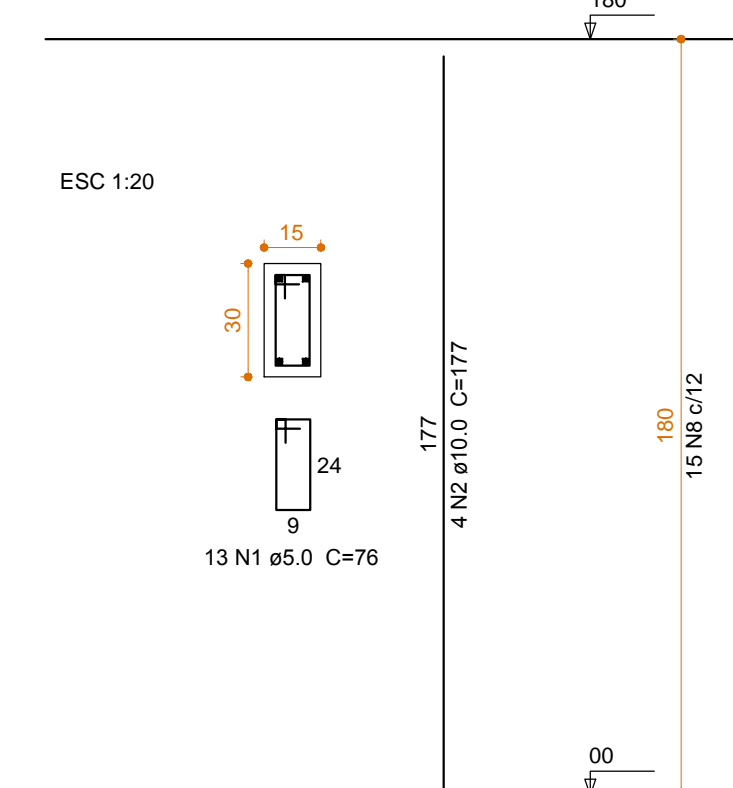
AÇO	N	DIAM	Q	UNIT (cm)	C.TOTAL (cm)
CA60	1	5.0	162	76	12312
CA50	2	8.0	4	2425	9700

#### Resumo do aço

AÇO	DIAM	C.TOTAL (m)	PESO + 10% (kg)
CA50	8.0	123.2	53.5
CA60	5.0	97	16.4
PESO TOTAL			
CA50			53.5
CA60			16.4

Vol. de concreto total (C-30) = 1.10 m³  
Área de forma total = 14.60 m²

### Pilares 7x



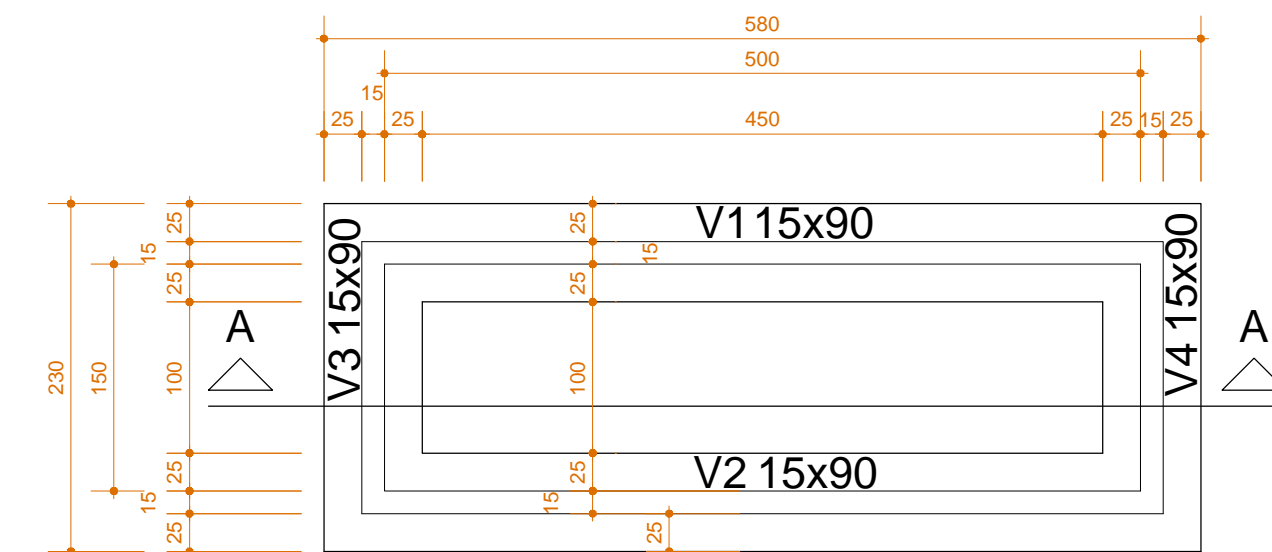
#### Relação do aço - Pilares

AÇO	N	DIAM	Q	UNIT (cm)	C.TOTAL (cm)
CA60	1	5.0	13x7	76	6916
CA50	2	10.0	4x7	177	4956

#### Resumo do aço

AÇO	DIAM	C.TOTAL (m)	PESO + 10% (kg)
CA50	10.0	49.60	33.7
CA60	5.0	69.20	11.8
PESO TOTAL			
CA50			33.7
CA60			11.8

Vol. de concreto total (C-30) = 0.57 m³  
Área de forma total = 8.90 m²



### FORMA BANCOS

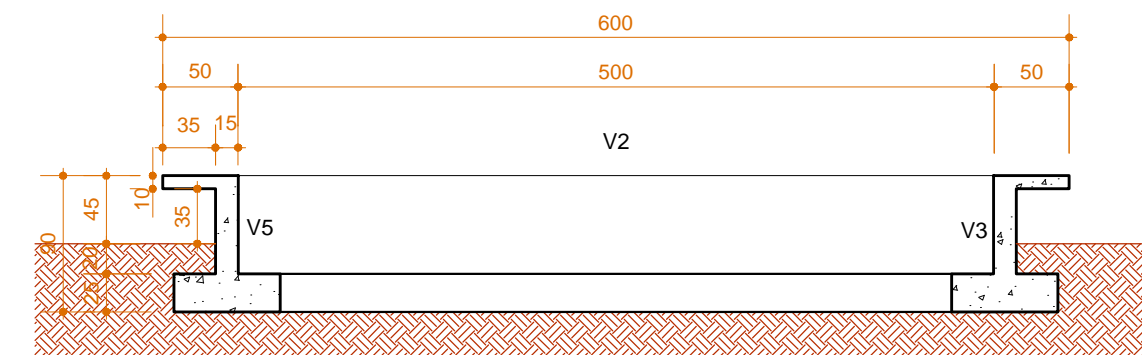
ESCALA 1:50

#### Características dos materiais

fck (kgf/cm²)	Ecs (kgf/cm²)
300	268384

#### Vigas

Nome	Seção (cm)	Elevação (cm)	Nível (cm)
V1	15x90	0	15
V2	15x90	0	15
V3	15x90	0	15
V4	15x90	0	15

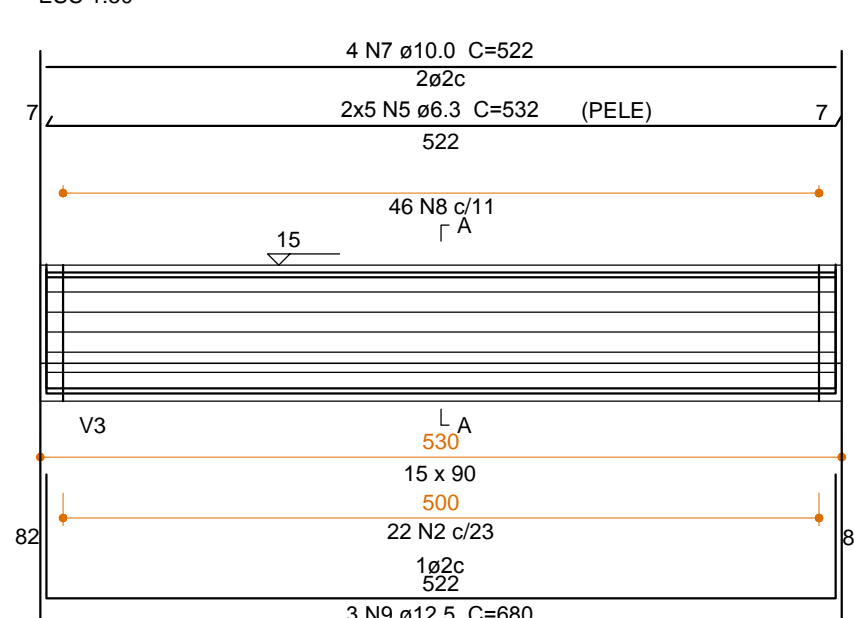


### CORTE AA

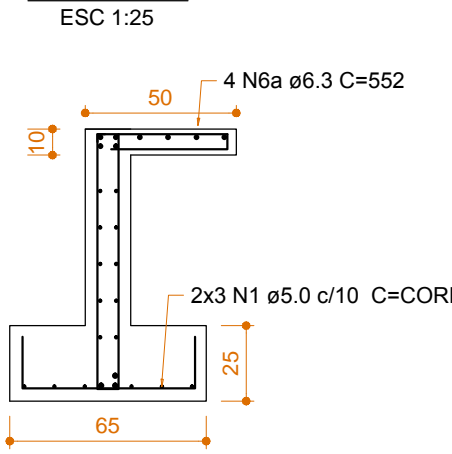
ESCALA 1:50

### V1

ESC 1:50

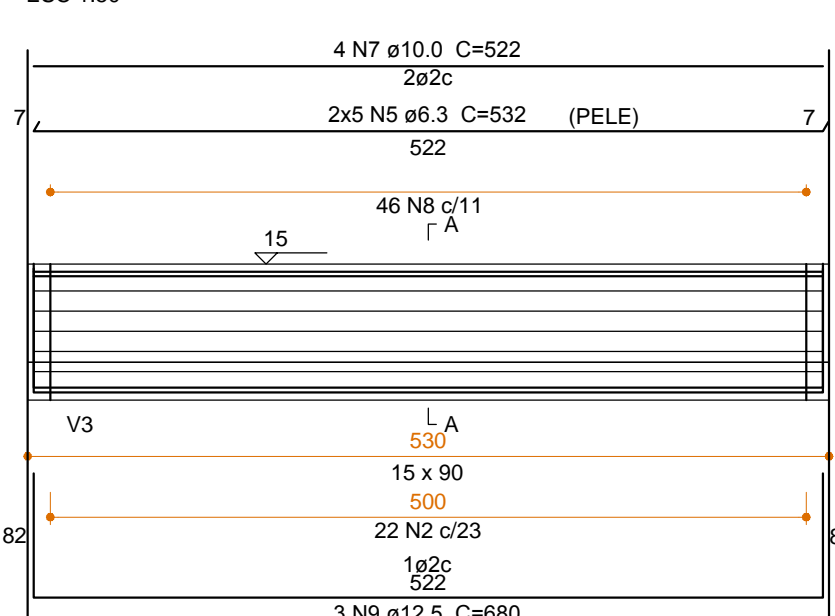


#### SEÇÃO A-A ESC 1:25

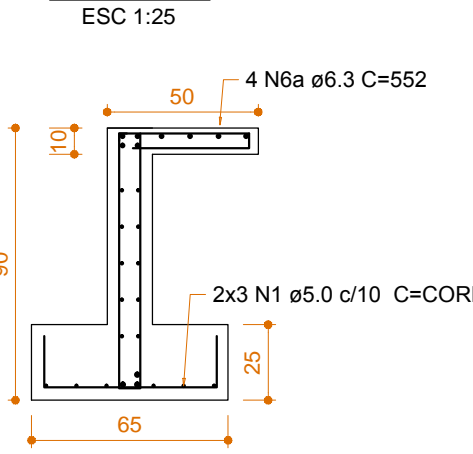


### V2

ESC 1:50

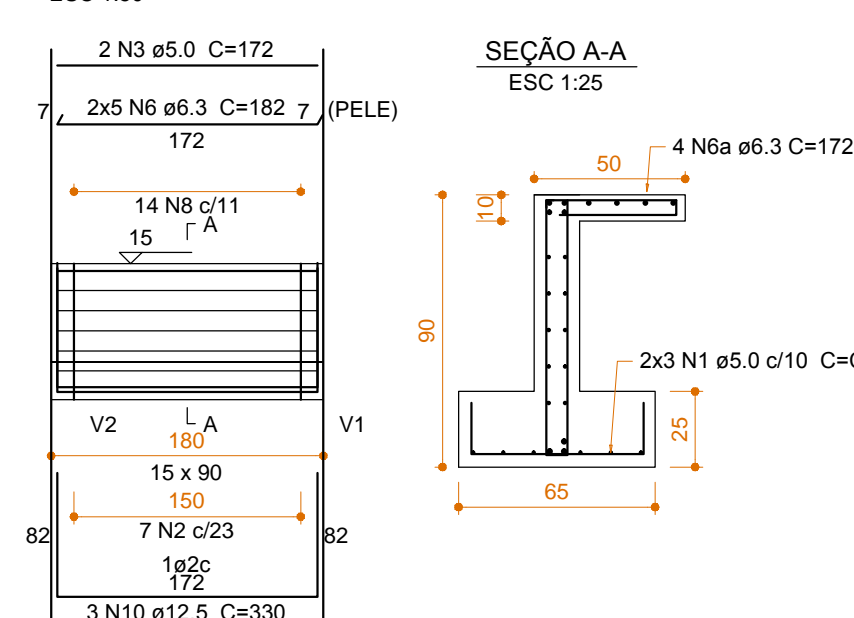


#### SEÇÃO A-A ESC 1:25

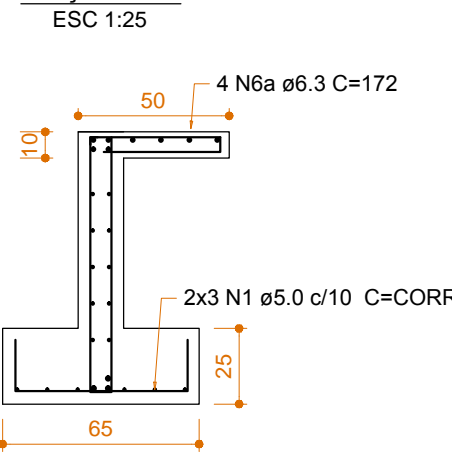


### V3

ESC 1:50

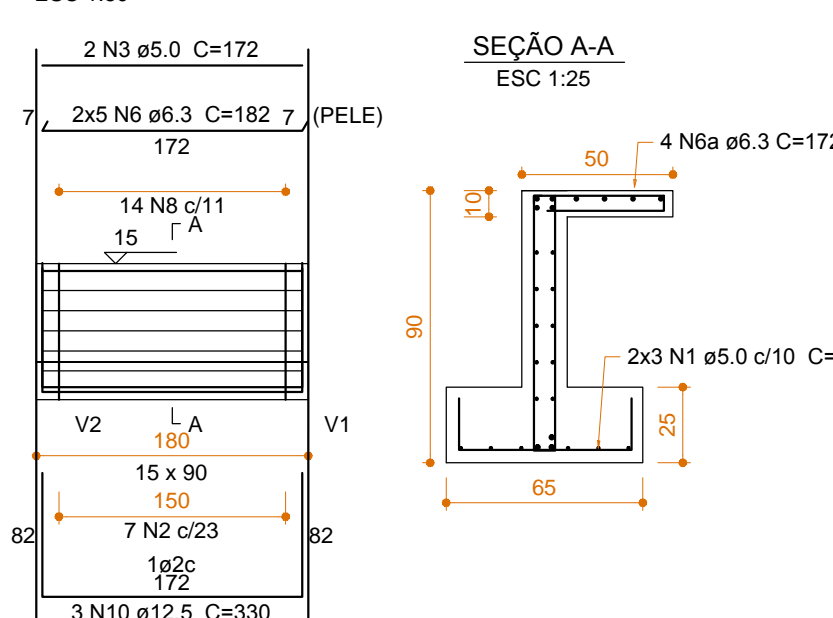


#### SEÇÃO A-A ESC 1:25

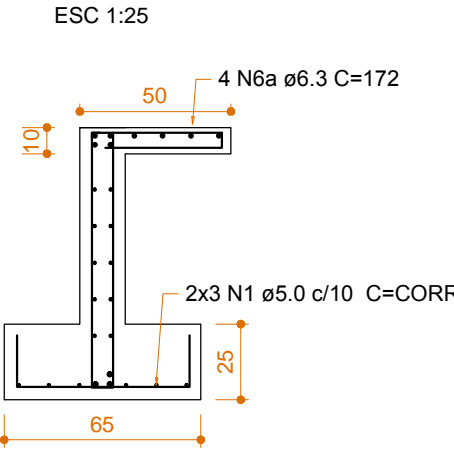


### V4

ESC 1:50



#### SEÇÃO A-A ESC 1:25



#### Relação do aço

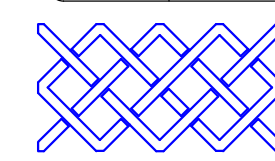
AÇO	N	DIAM (mm)	QUANT	C.UNIT (cm)	C.TOTAL (cm)
CA60	1	5.0	12	CORR	6264
	2	5.0	58		15486
	3	5.0	4		688
CA50	4	5.0	12	CORR	2064
	5	6.3	20		10640
	6	6.3	20		3640
	6a	8	16	VAR	5792
	7	10.0	8		4176
	8	10.0	120		10320
	9	12.5	6		680
10	12.5	6		330	
					1980

#### Resumo do aço

AÇO	DIAM (mm)	C.TOTAL (m)	PESO + 10% (kg)
CA50	6.3	142.8	38.4
CA50	8.0	57.9	25.2
CA50	10.0	145	98.3
CA50	12.5	60.6	64.2
CA60	5.0	245.0	41.5
PESO TOTAL (kg)			
CA50			226.1
CA60			41.5

Volume de concreto (C-30) = 4.20 m³  
Área de forma = 25.55 m²

00	Emissão Inicial	17/10/2016	Marcelo Garcia
01	Revisão 01	02/03/2017	Marcelo Garcia
Revisão	Descrição	Data	Responsável



AMFRI - ASSOCIAÇÃO DOS MUNICÍPIOS DA REGIÃO DA FOZ DO RIO ITAJAÍ  
Rua Luiz Lopes Gonzaga, nº 1655 - Bairro São Vicente - Itajaí-SC - CREA/SC nº 050968-0

Estado de Santa Catarina  
Prefeitura Municipal de Bombinhas

Data	Outubro/2016
Escala	1/50
Arquivo	-

Projeto	ESTRUTURAL Unidade Básica de Saúde de Mariscal	Conteúdo da folha	Armação bancos de concreto Estrutural do muro
Local	Avenida Diamante, esquina com Rua Ônix Bairro Mariscal	Estática	Área do projeto 386,60m²

Desenho	Eduardo
ART	
Folha	13/13

Prefeitura Municipal	Ana Paula da Silva Prefeita Municipal	Responsável Técnico	Marcelo Garcia Arquiteto e Urbanista - CAU A44894-0
----------------------	--	---------------------	--