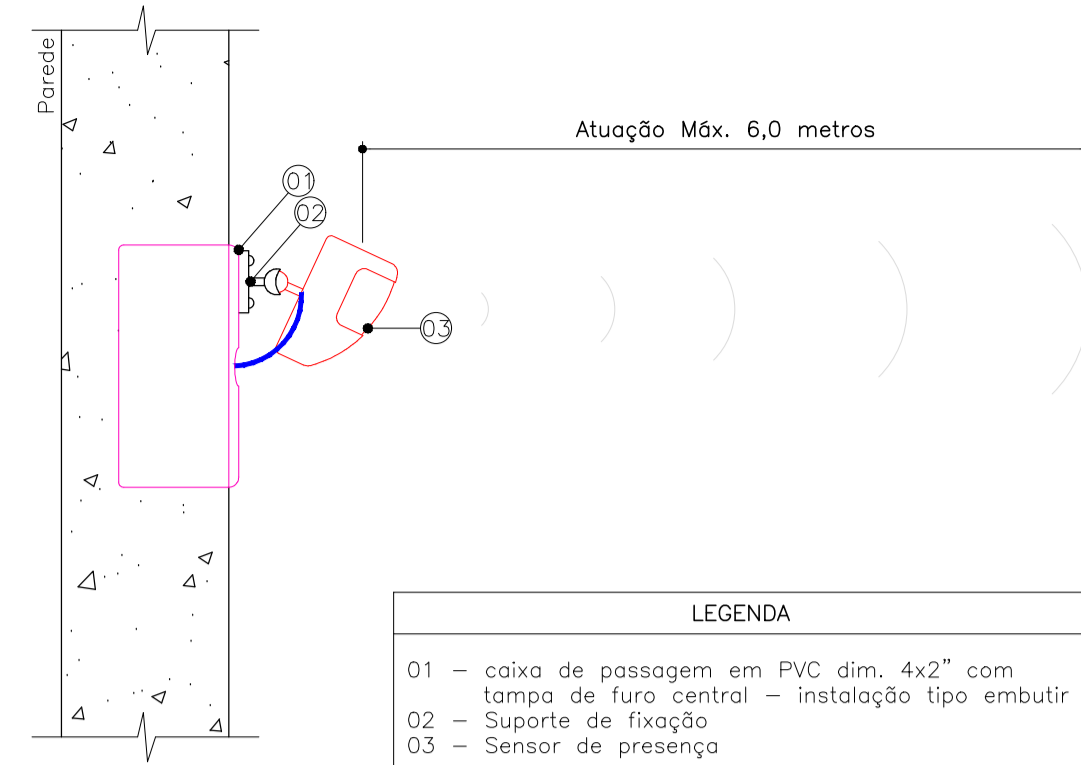
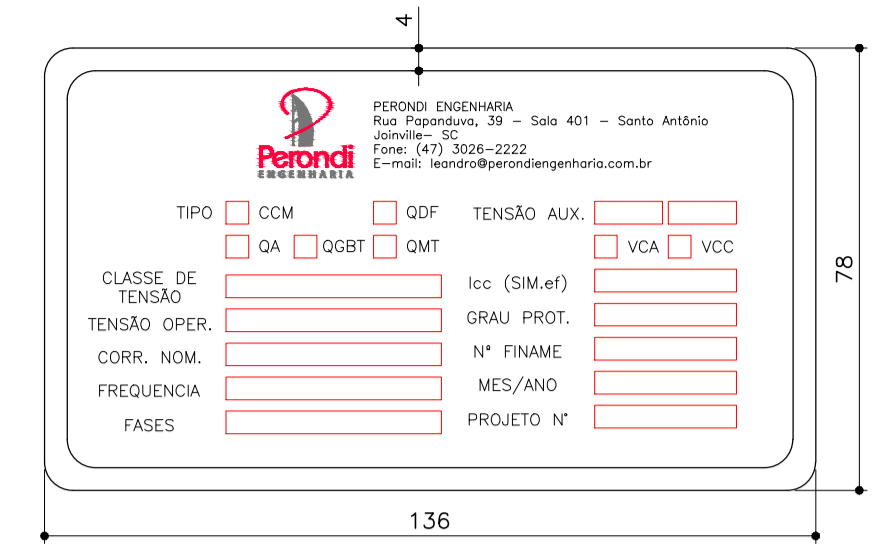
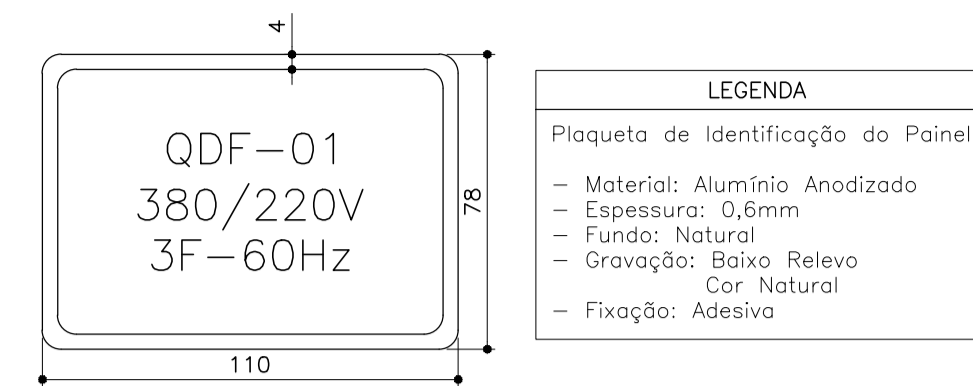


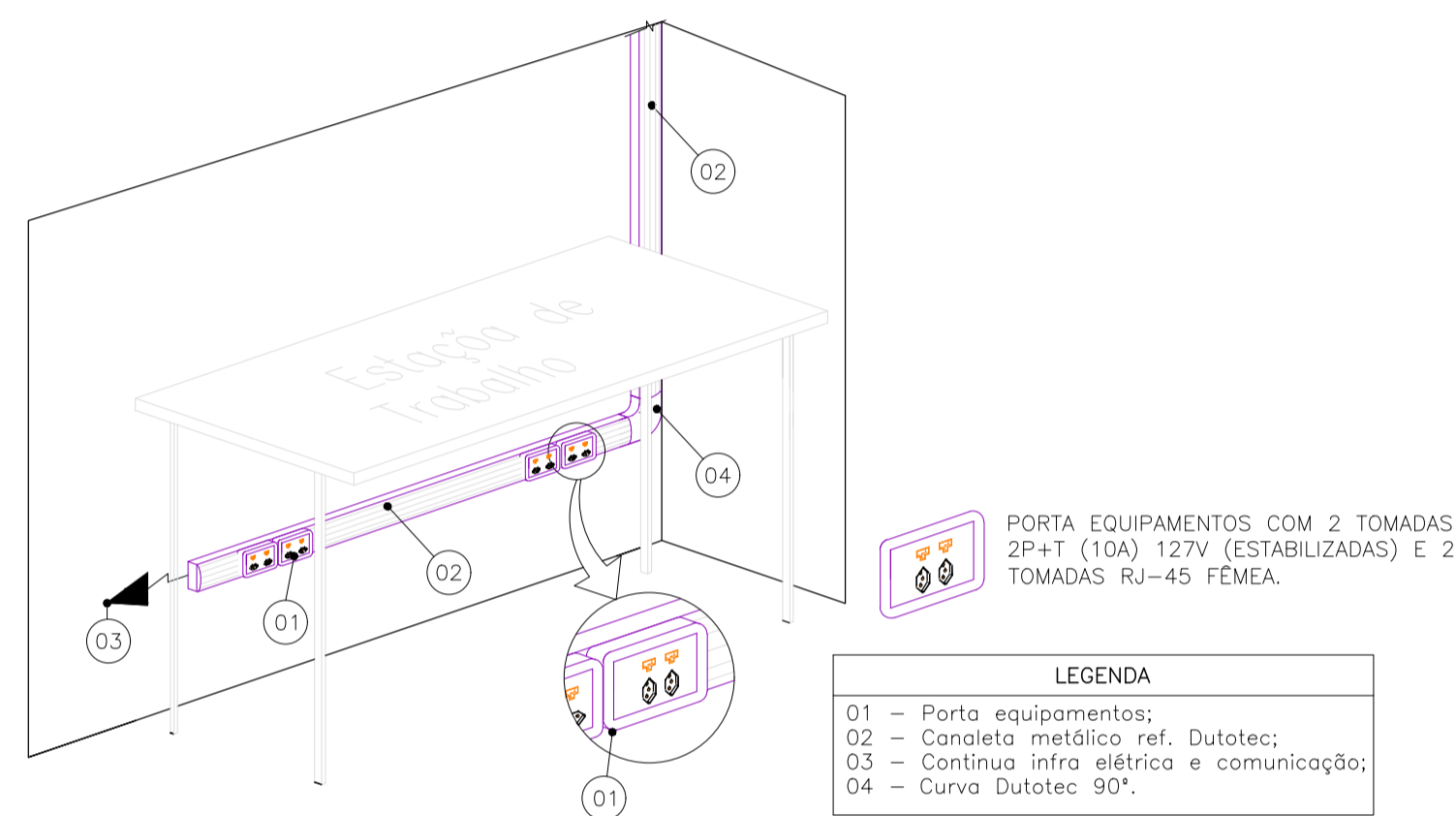
DETALHE CAIXA DE PASSAGEM EM CONCRETO



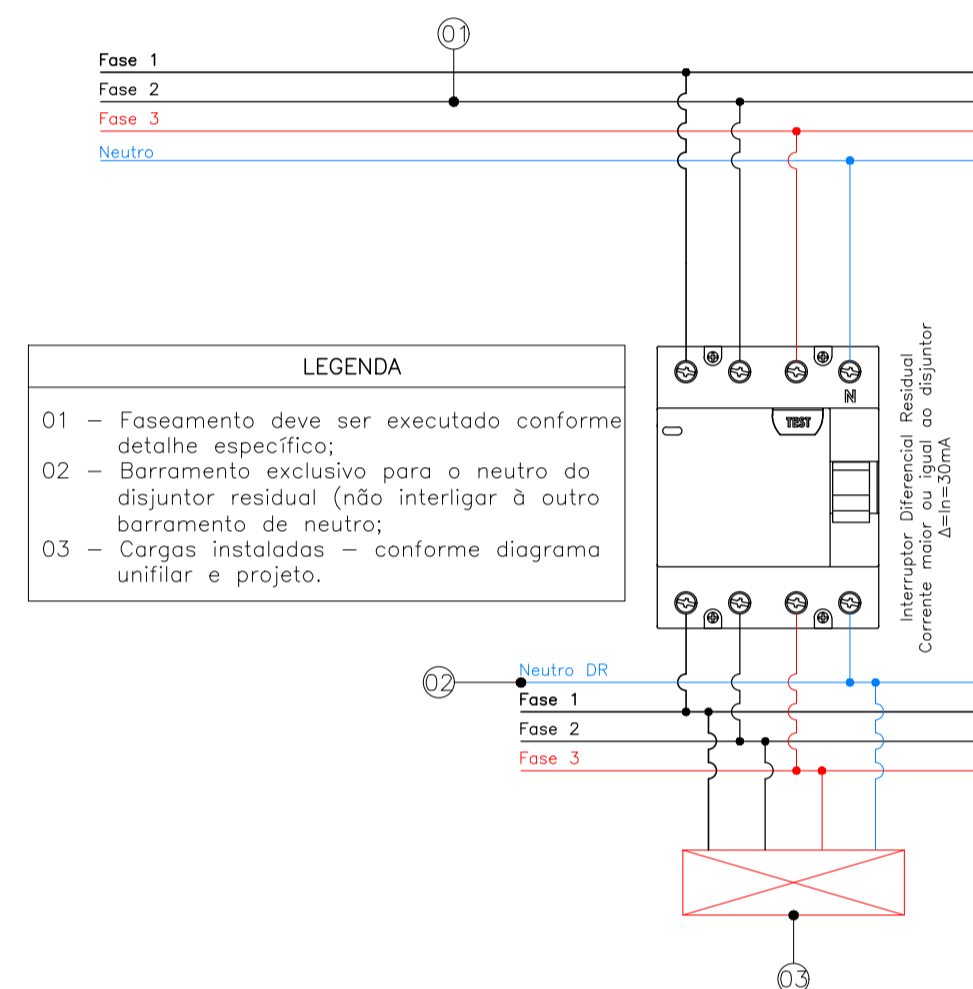
DETALHE ORIENTATIVO - INSTALAÇÃO / ESQUEMA - SENSOR DE PRESENÇA



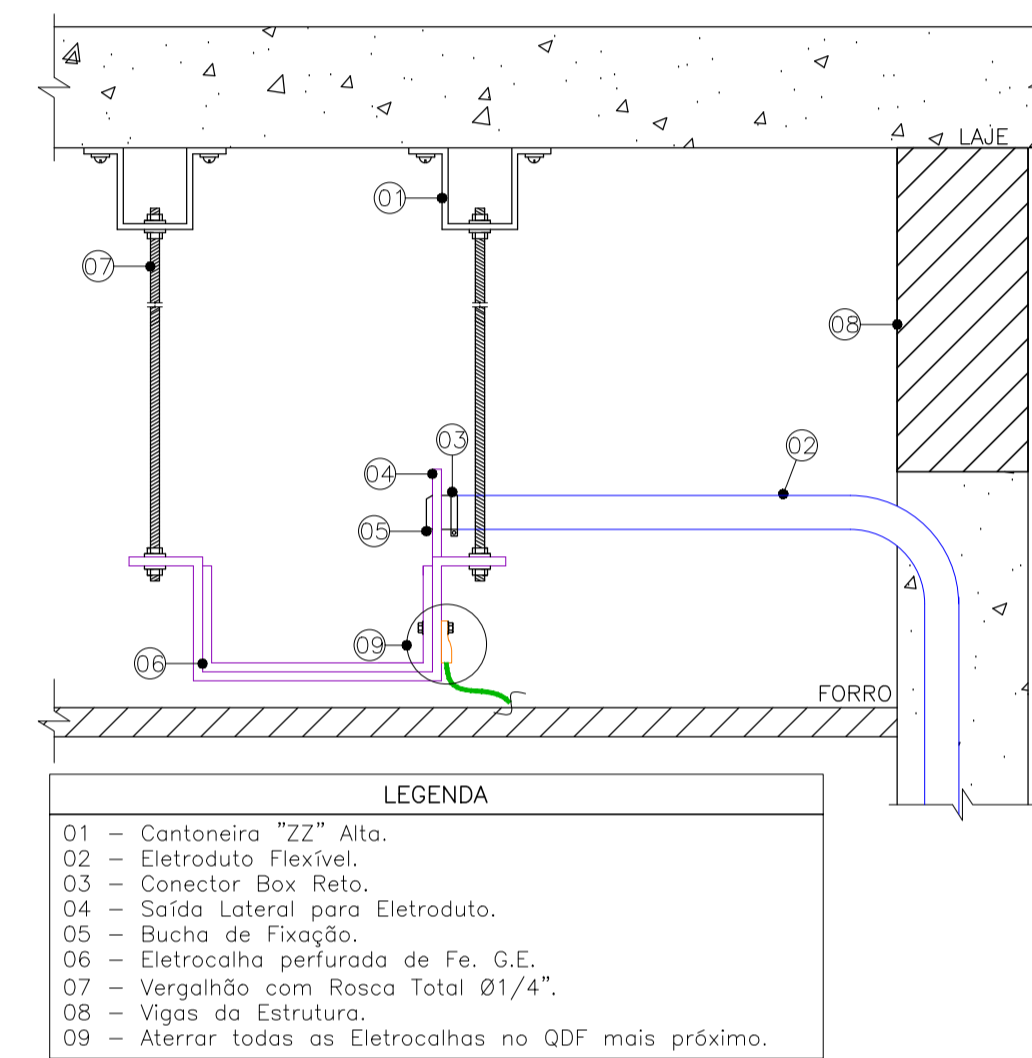
DETALHE DE PLAQUETA DOS QUADROS



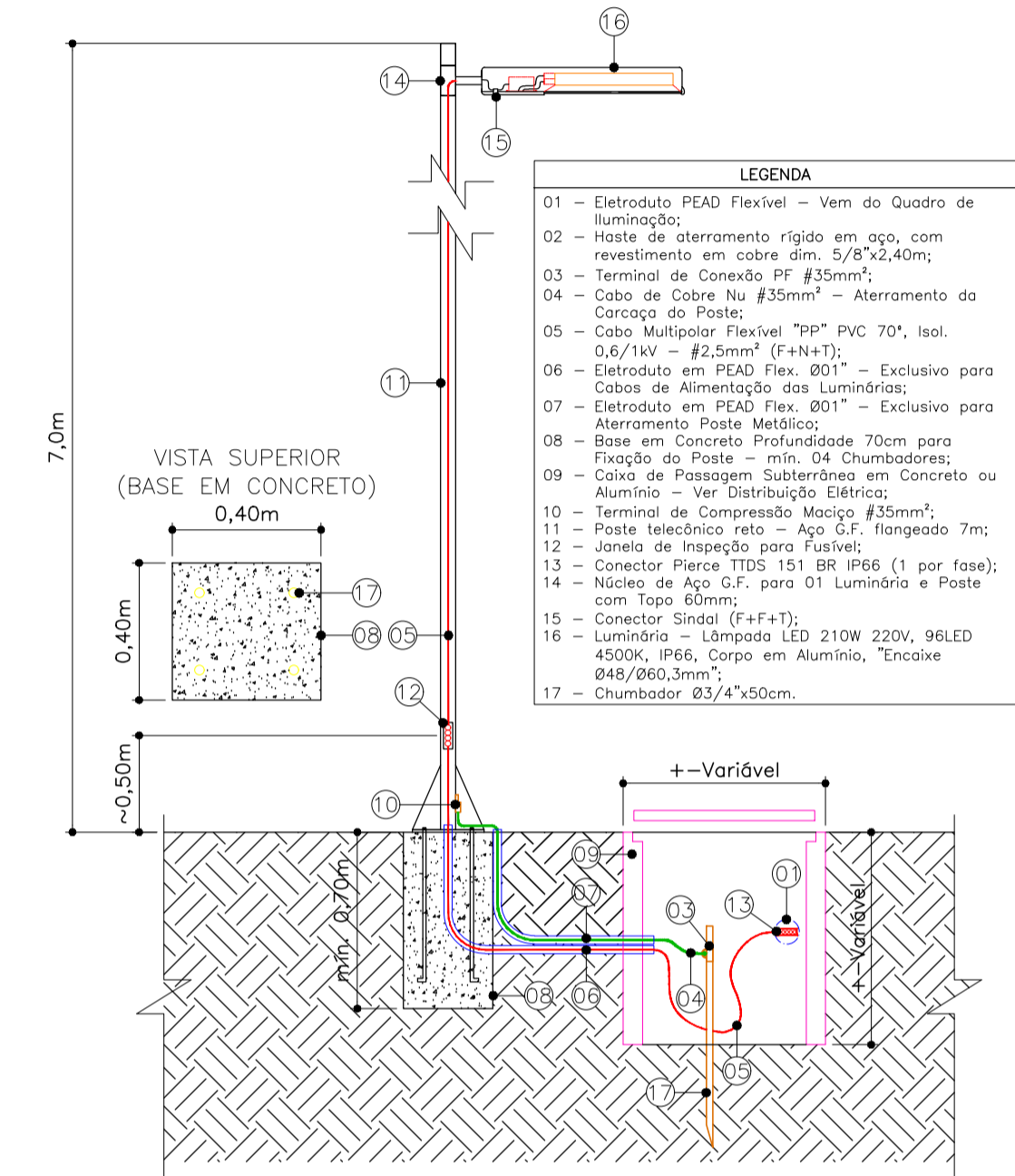
DETALHE INSTALAÇÃO DE CANALETA METÁLICA



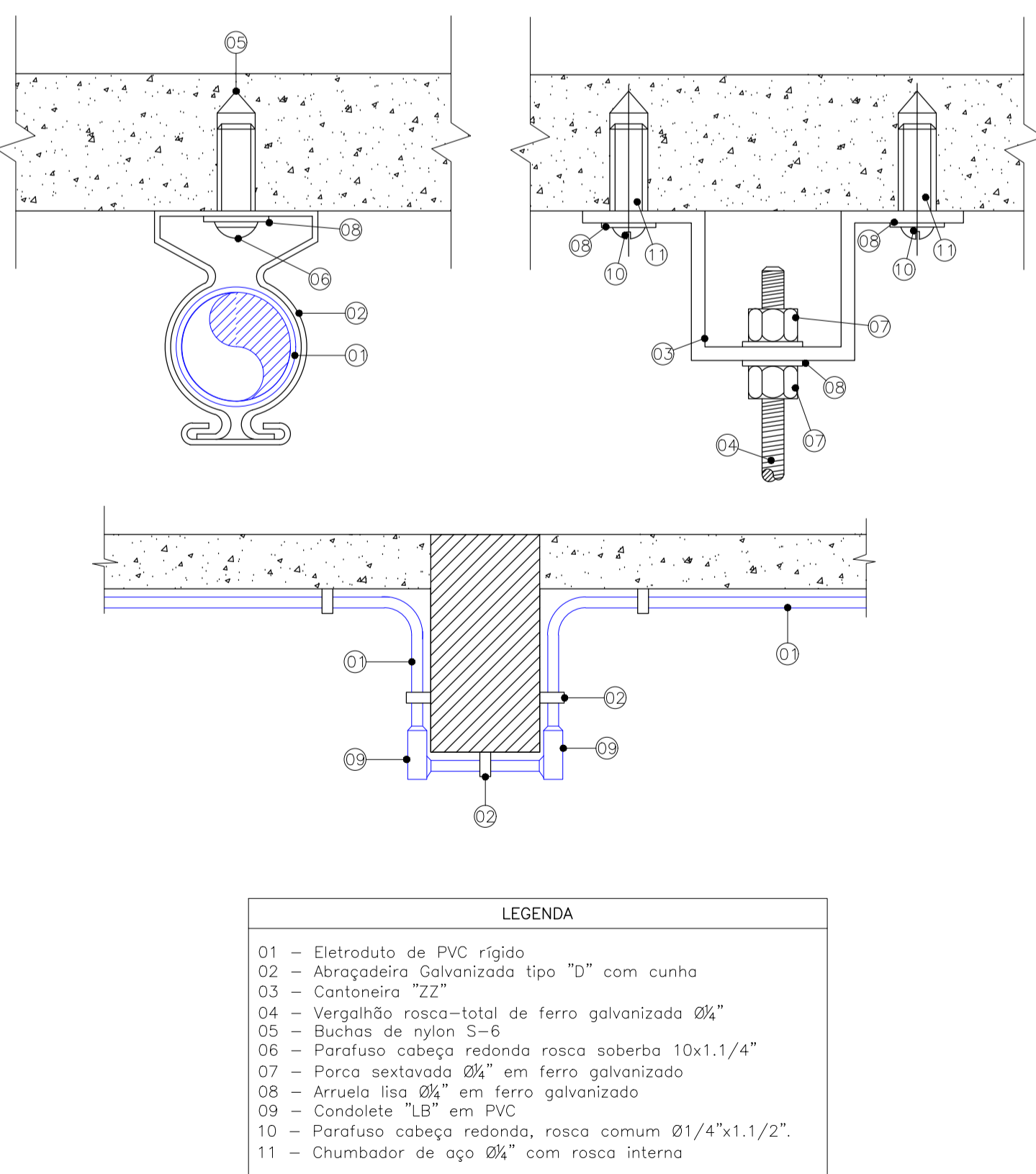
DETALHE DE INSTALAÇÃO DE IDR TETRAPOLAR



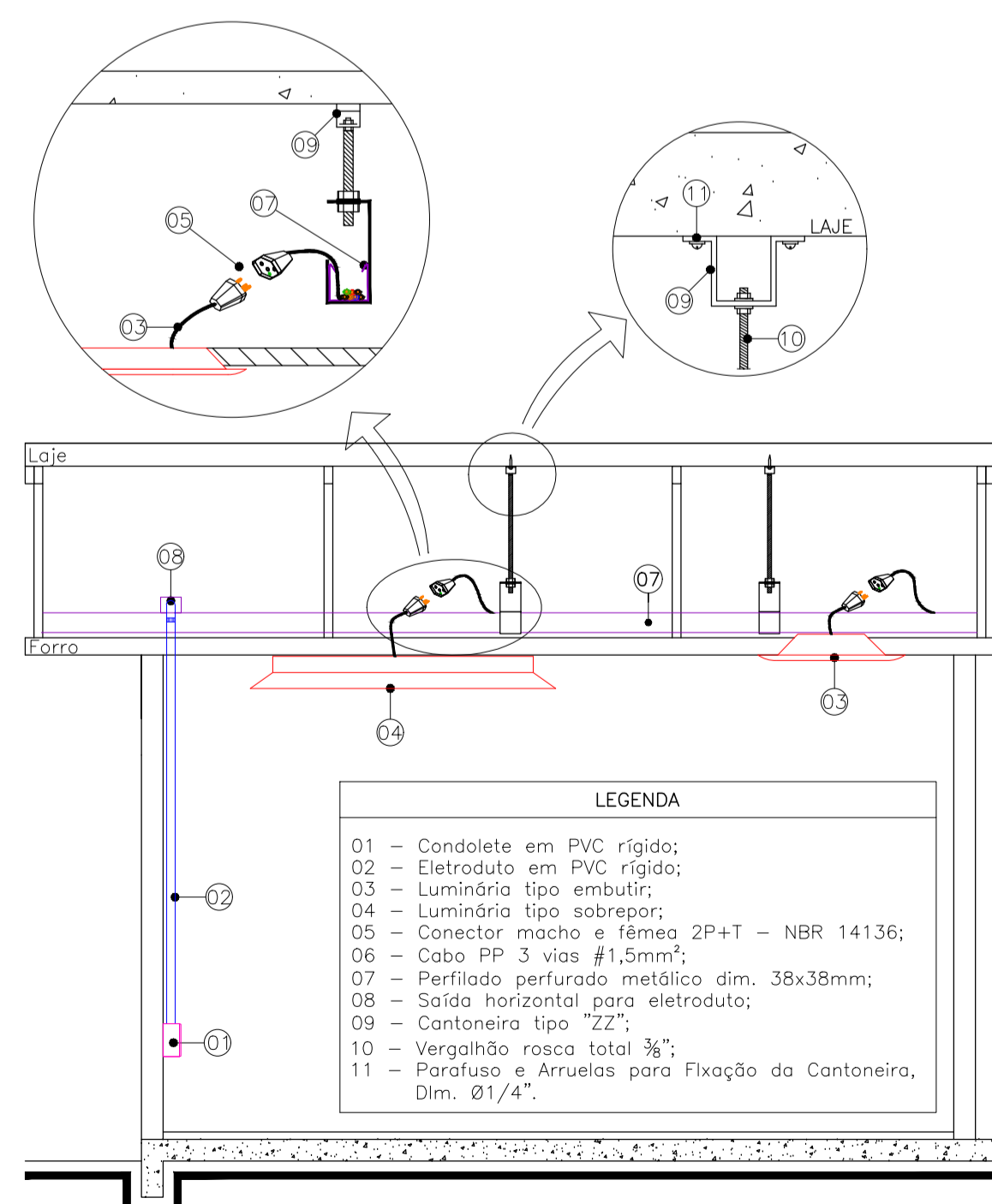
DETALHE DERIVAÇÃO DE ELETRODUTO FLEXÍVEL EM ELETROCALHA



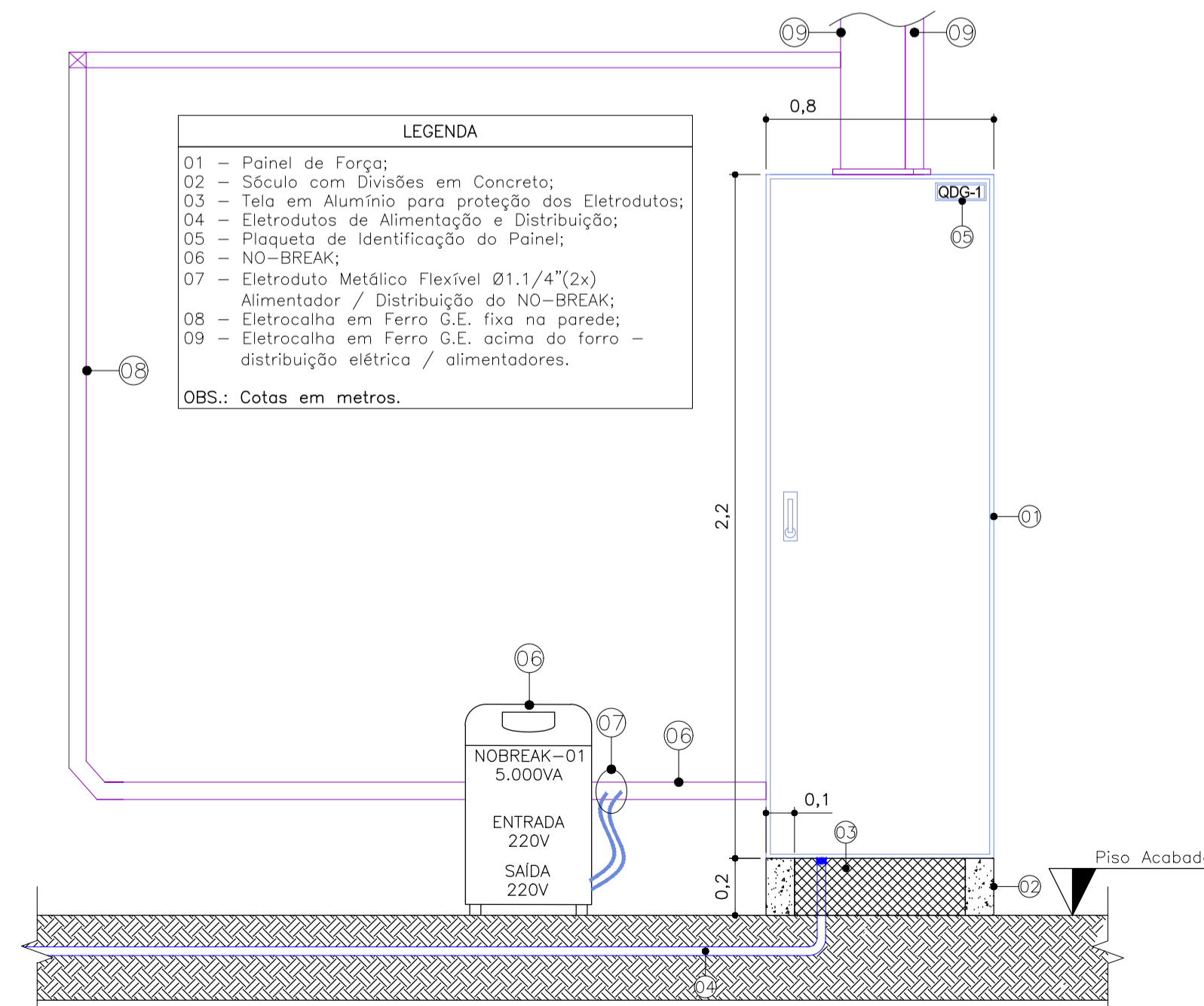
DETALHE INSTALAÇÃO DE LUMINÁRIA EM POSTE



DETALHE INSTALAÇÃO DE ELETRODUTOS



DETALHE INSTALAÇÃO DE LUMINÁRIAS



DETALHE DE INSTALAÇÃO - QDG-1 E NO-BREAK 01 SEM ESCALA

Quantidade de circuitos efetivamente disponíveis	Espaço mínimo destinado a reserva (em número de circuitos)
até 6	2
7 a 12	3
13 a 30	4
N > 30	0,15*N

Nota: A capacidade de reserva deve ser considerada no cálculo do alimentador do respectivo quadro de distribuição

QUADROS DE DISTRIBUIÇÃO - ESPAÇO RESERVA

OBS: COTAS EM METROS

LEANDRO PERONDI
Engº Eletricista
CREA/SC 079.270-1

00	Emissão Inicial	Perondi	Out/2017
Nº	Registro de Modificações	Visto	Data

Projeto: **ESTADO DE SANTA CATARINA**
PREFEITURA MUNICIPAL DE BOMBINHAS

Empreendimento:
UPA - Policlínica Municipal José Olímpio

Endereço:
Avenida Falcão, 755 - Bairro José Amândio - Bombinhas/SC

Projeto: **Elétrico - Distribuição Elétrica**

Data: outubro/2017 Escala: indicada

Desenho: Daniel

Coordenação: SGG

Responsável: **EL**

OBS: 04/05

Elaboração: **alleanza**

Projeto e consultoria R&D

Responsáveis Técnicos:

- SÉRGIO GUILHERME BOLLNICK** - Engº Eletricista - CREA/SC 09221
- DAYVI NASS DOS SANTOS** - Engº Eletricista - CREA/SC 09221
- MARCOS ROBERTO STRAMARI** - Engº Eletricista - CREA/SC 09221