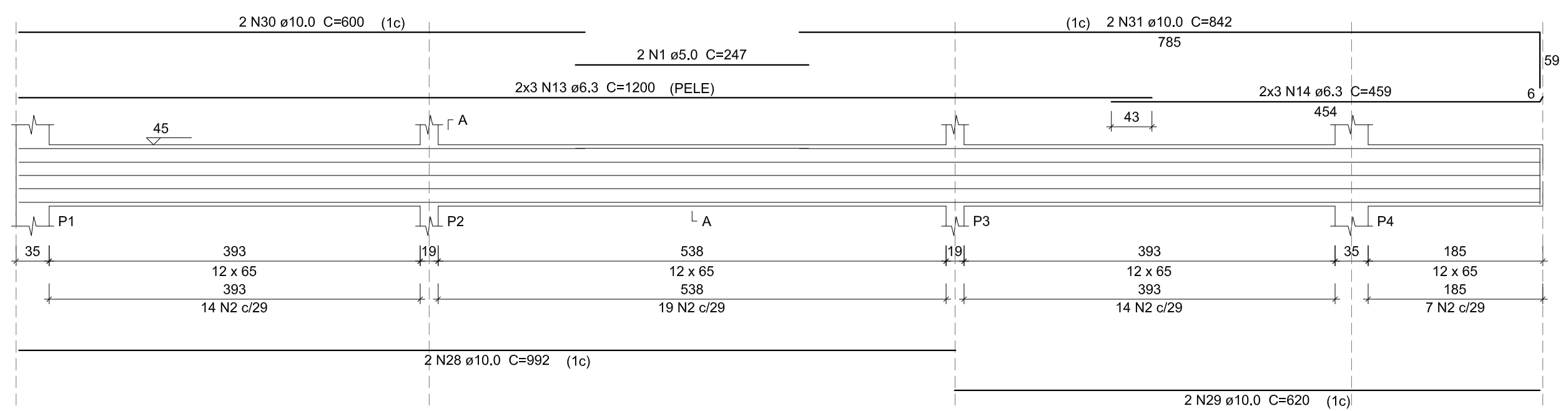


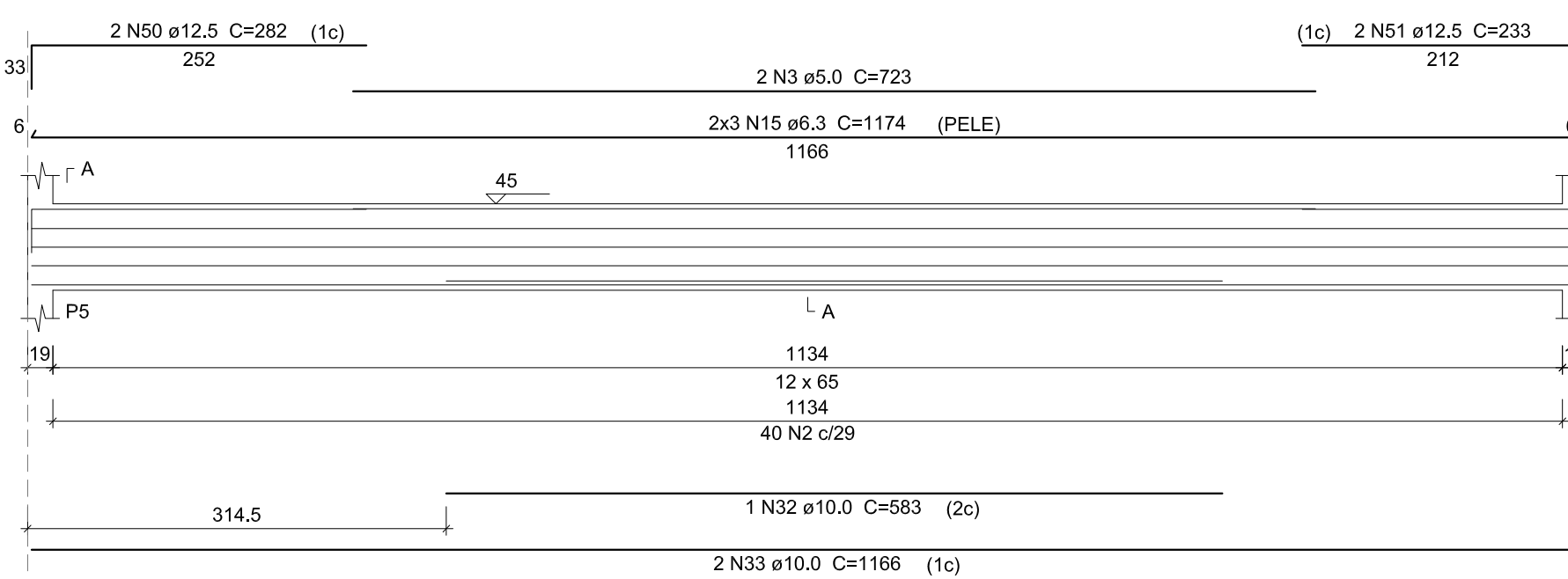
VB1

ESC 1:50



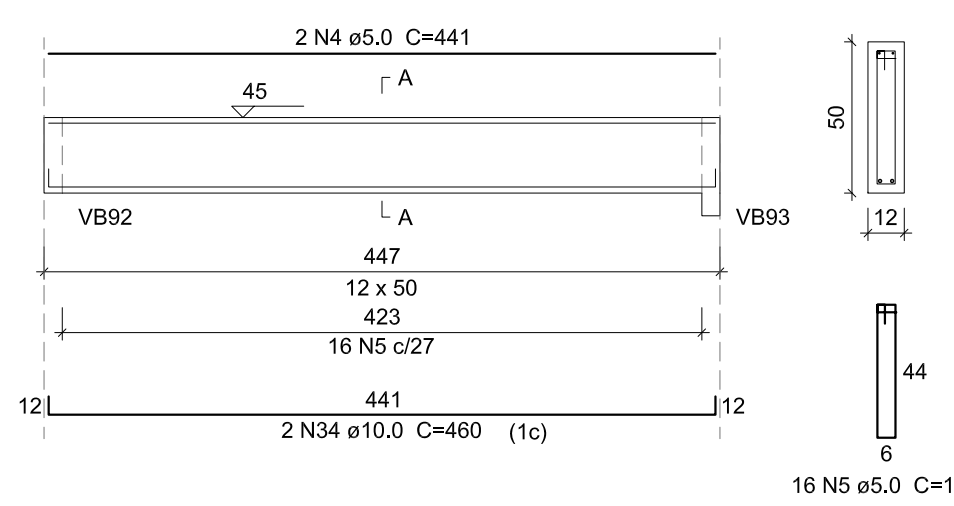
VB2

ESC 1:50



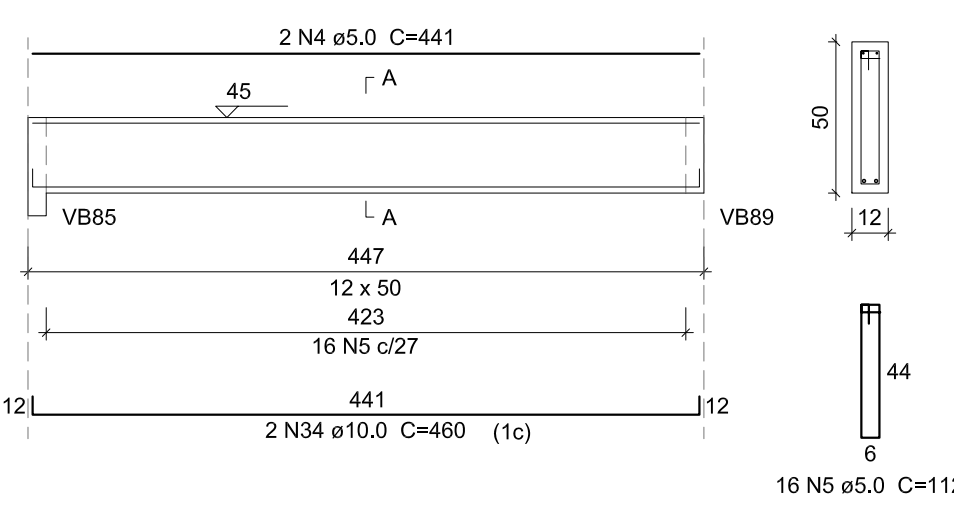
VB3

ESC 1:50



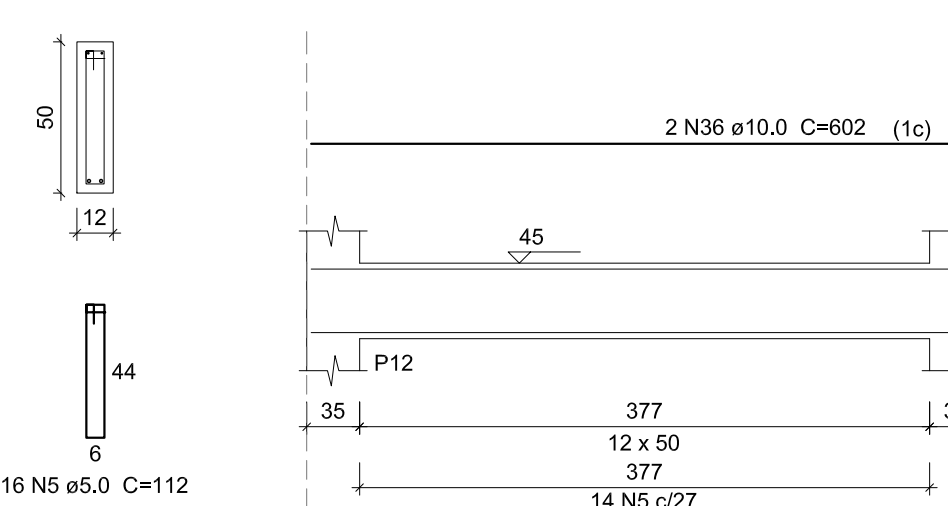
VB4

ESC 1:50



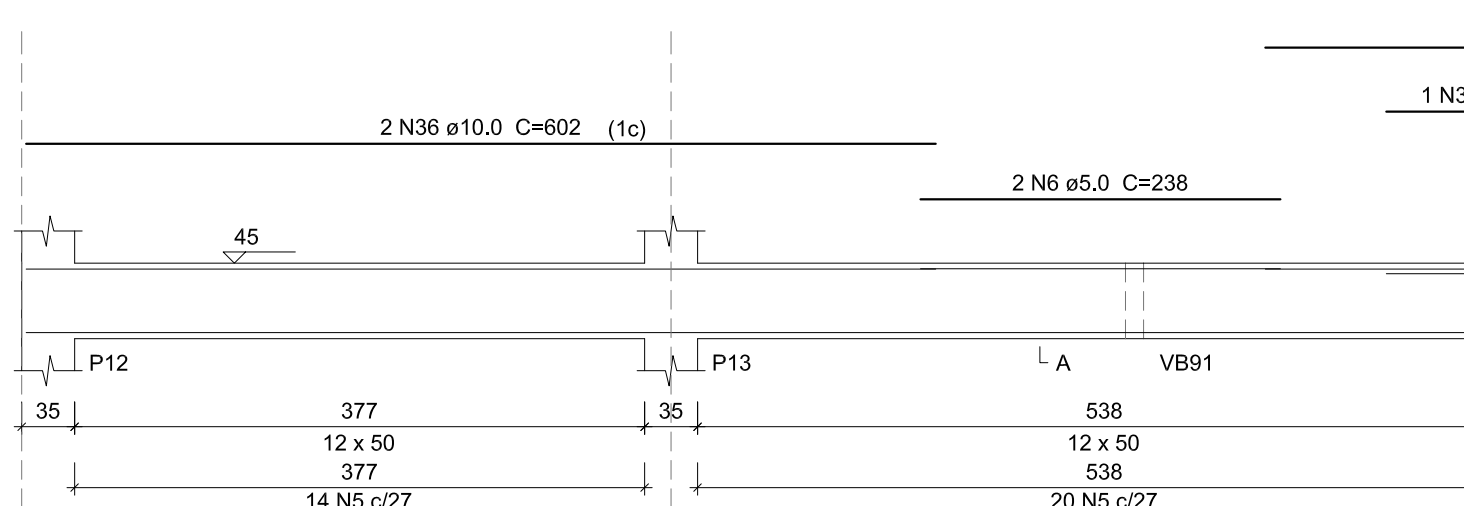
VB6

ESC 1:50



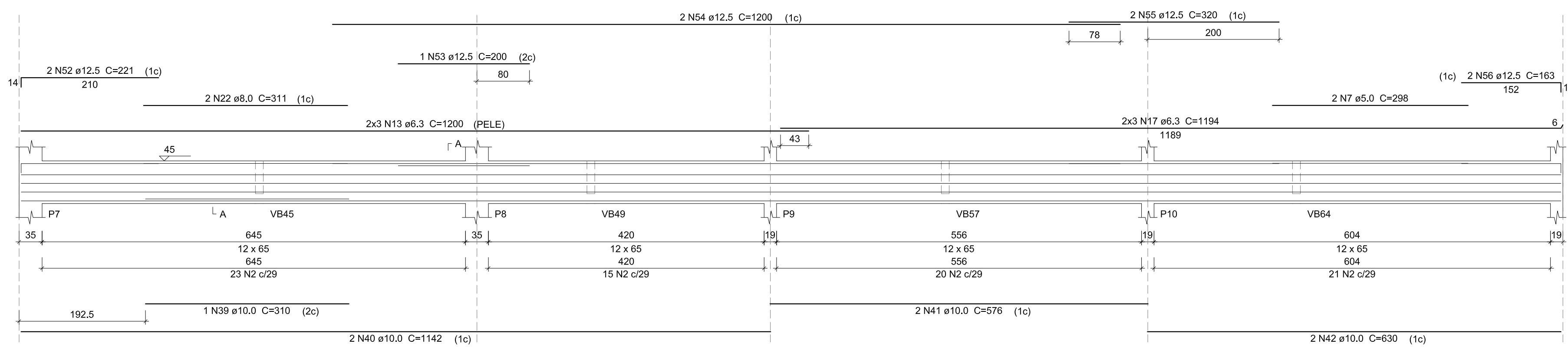
VB6

ESC 1:50



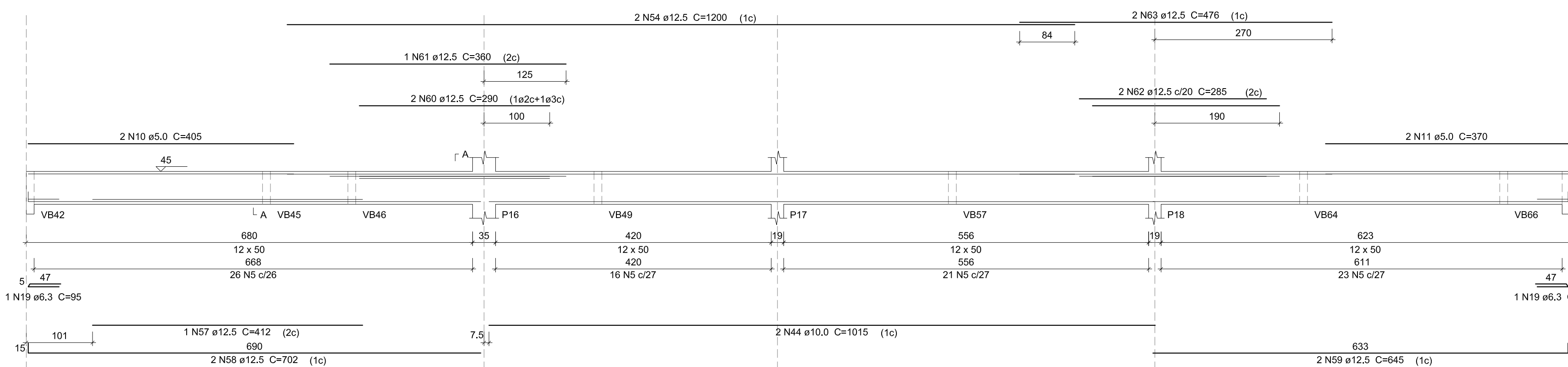
VB5

ESC 1:50



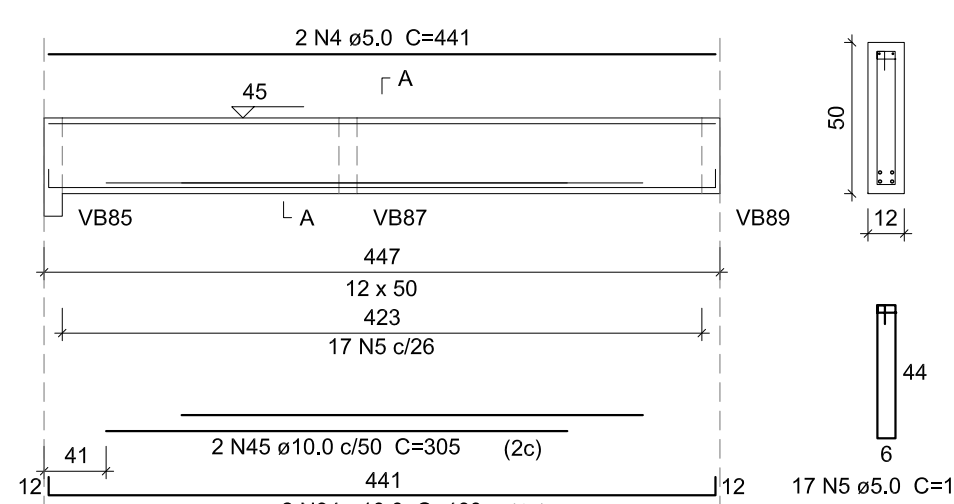
VB9

ESC 1:50



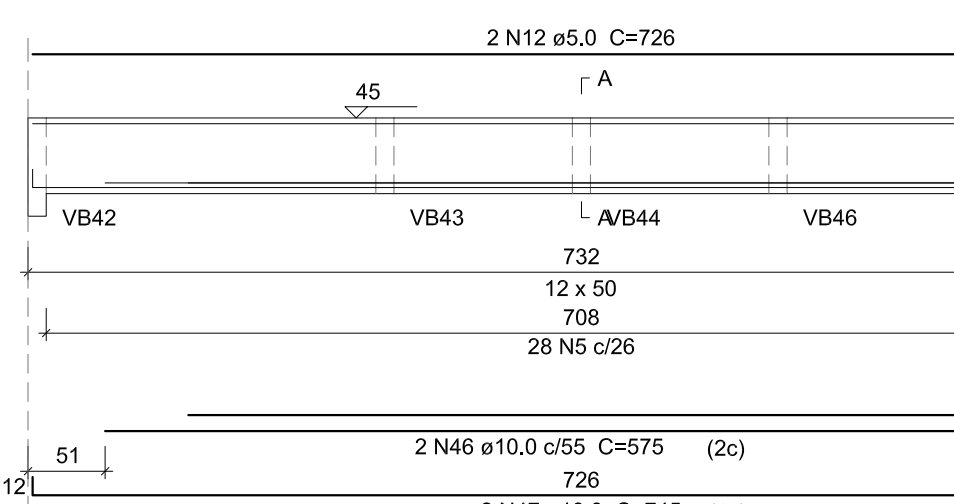
VB10

ESC 1:50



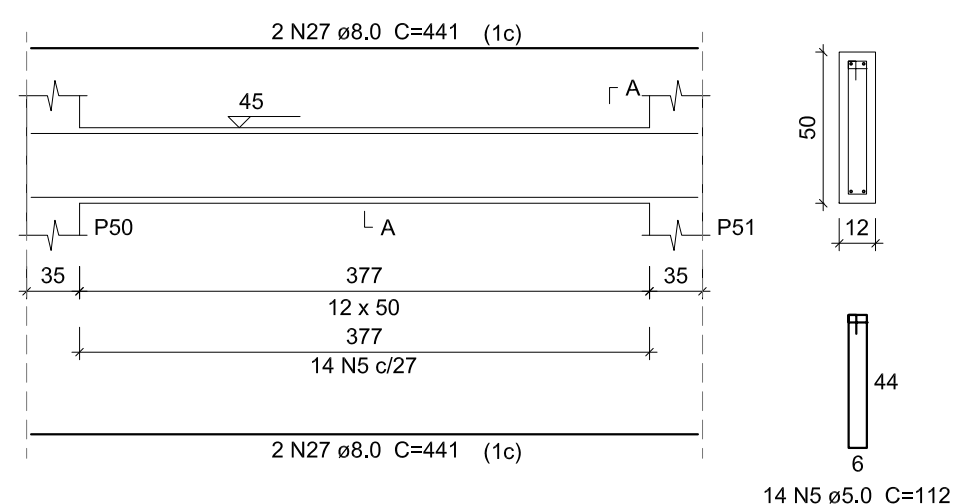
VB14

ESC 1:50



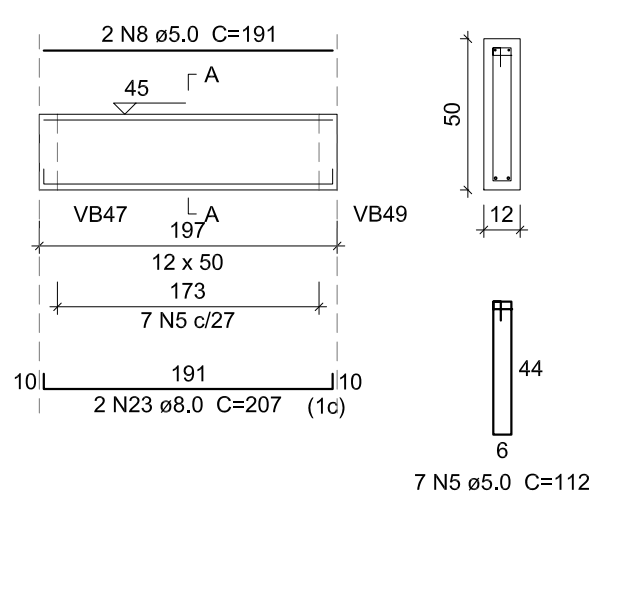
VB20

ESC 1:50



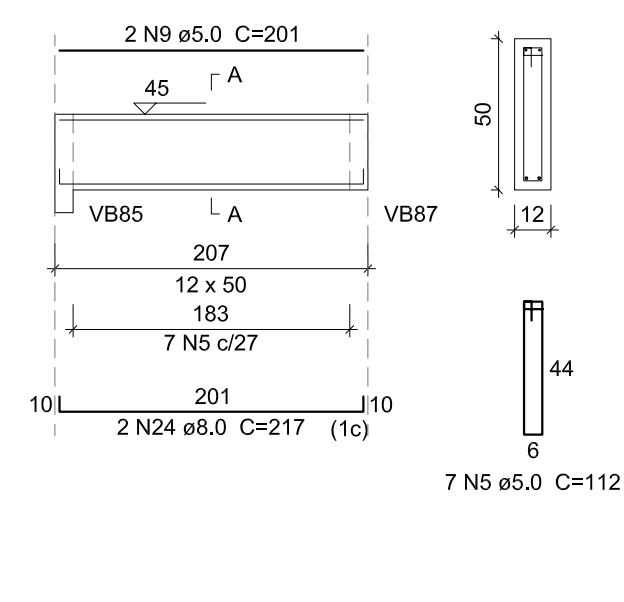
VB7

ESC 1:50



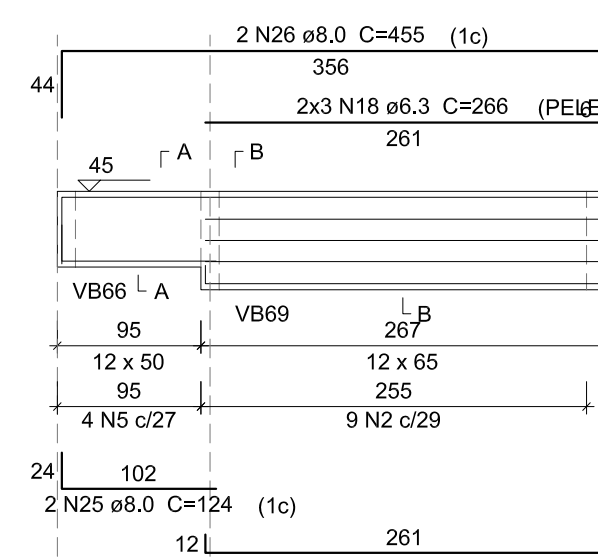
VB13

ESC 1:50



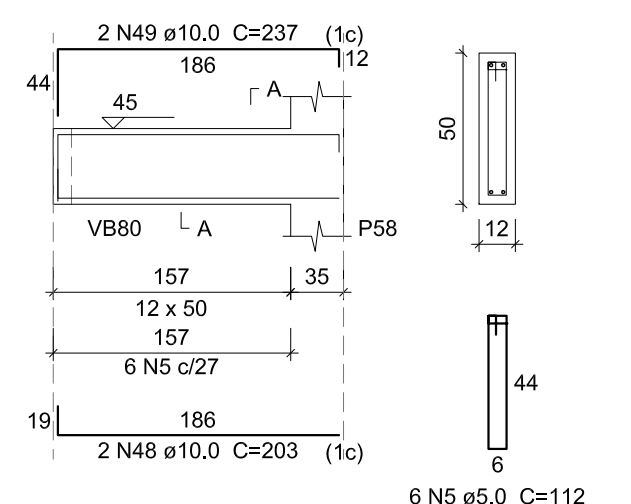
VB8

ESC 1:50



VB27

ESC 1:50



Relação do aço

AÇO	N	DIAM (mm)	QUANT	C.LIMIT (cm)	C.TOTAL (cm)
CA80	1	5.0	2	247	494
	2	5.0	182	142	25844
	3	5.0	2	723	1446
	4	5.0	6	441	2646
	5	5.0	254	112	28448
	6	5.0	2	238	476
	7	5.0	2	298	596
	8	5.0	2	191	382
	9	5.0	2	201	402
	10	5.0	2	405	810
	11	5.0	2	370	740
	12	5.0	2	726	1452
CA50	13	6.3	12	1200	14400
	14	6.3	6	459	2754
	15	6.3	6	1174	7044
	16	6.3	4	159	636
	17	6.3	6	1194	7164
	18	6.3	6	206	1596
	19	6.3	2	95	190
	20	8.0	2	151	302
	21	8.0	2	167	334
	22	8.0	2	311	622
	23	8.0	2	207	414
	24	8.0	2	217	434
	25	8.0	2	124	248
	26	8.0	2	455	910
	27	8.0	4	441	1764
	28	10.0	4	992	3968
	29	10.0	2	620	1240
	30	10.0	2	600	1200
	31	10.0	2	842	1684
	32	10.0	1	583	583
	33	10.0	2	1166	2332
	34	10.0	6	460	2760
	35	10.0	2	419	838
	36	10.0	2	602	1204
	37	10.0	1	180	180
	38	10.0	2	607	1214
	39	10.0	1	310	310
	40	10.0	2	1142	2284
	41	10.0	2	576	1152
	42	10.0	2	630	1260
	43	10.0	2	280	560
	44	10.0	2	1015	2030
	45	10.0	2	305	610
	46	10.0	2	575	1150
	47	10.0	2	745	1490
	48	10.0	2	203	406
	49	10.0	2	237	474
	50	12.5	2	282	564
	51	12.5	2	233	466
	52	12.5	2	221	442
	53	12.5	1	200	200
	54	12.5	4	1200	4800
	55	12.5	2	320	640
	56	12.5	2	163	326
	57	12.5	1	412	412
	58	12.5	2	702	1404
	59	12.5	2	645	1290
	60	12.5	2	290	580
	61	12.5	1	360	360
	62	12.5	2	285	570
	63	12.5	2	476	952

Resumo do aço

AÇO	DIAM (mm)	C.TOTAL (m)	PESO + 5% (kg)
CA50	6.3	337.9	86.8
	8.0	50.3	20.8
	10.0	289.3	187.3
	12.5	130.1	131.6
CA60	5.0	637.4	103.2
PESO TOTAL (kg)			
CA50		426.5	
CA60		103.2	

Volume de concreto (C-30) = 8.51 m³
Área de forma = 156.88 m²

- NOTAS:**
- CLASSE DE AGRESSÃO AMBIENTAL III (FORTE)
 - CONCRETO C-30 (F1x 300 kg/m³)
 - ARMAÇÃO DE AÇO: BARRAS DE ACABAMENTO S-235SD/B500SD
 - FATOR AGUA CIMENTO EM MASSA: 0,40
 - CONTROLE TECNICO NAS DIMENSÕES DOS ELEMENTOS
 - A ESTRUTURA DEVERÁ RECEBER REVESTIMENTO EM ARGAMASSA E PINTURA
 - RECORTEMENTO DAS ARMADURAS DE VIGAS, PILARES E LAJES DEVE SER FORMADO EM LOCAL
 - CONFIRMAR TODAS AS MEDIDAS NO LOCAL
 - TODAS AS COTAS ESTÃO EM CENTÍMETROS
 - MEDO DE CARREGAMENTO PREVISTO: 2,00 kN/m²
 - EM CASO DE DUVIDAS CONSULTE O AUTOR DO PROJETO
 - ESTE PROJETO NÃO PODERÁ SER ALTERADO SEM AUTORIZAÇÃO DE SEU RESPONSÁVEL TÉCNICO

Detalhamento das Vigas

escala 1:50 e 1:25

Rev_00	Emissão Inicial do Projeto Executivo	eng. Marcos	Setembro/2017
Nº	REGISTRO DE MODIFICAÇÕES	VISTO	DATA
Cliente:	ESTADO DE SANTA CATARINA PREFEITURA MUNICIPAL DE BOMBINHAS		
Empreendimento:	UPA - Policlínica Municipal José Olímpio		
Endereço:	Avenida Falcão, 755 - Bairro José Amândio - Bombinhas/SC		
Projeto:	Projeto Estrutural	Data: setembro/2017	Escala: 1:50 e 1:25
Conteúdo:	Detalhamento das Vigas - Pav. Térreo	Desenho: Eng. Marcos	Planilha: E
Elaboração:		Coordenação: Arq. Sérgio	Responsável: Eng. Marcos
Projeto Complementar:		Software: Ebérick V10 Next	09/29
Responsáveis Técnicos:			
SÉRGIO GUILHERME GOLLNICK ARQUITETO E SUPERVISOR		DAYSE NASS DOS SANTOS ENGENHEIRA CIVIL	
MARCOS ROBERTO STRAMARI ENGENHEIRO CIVIL		CRAIC 000217	