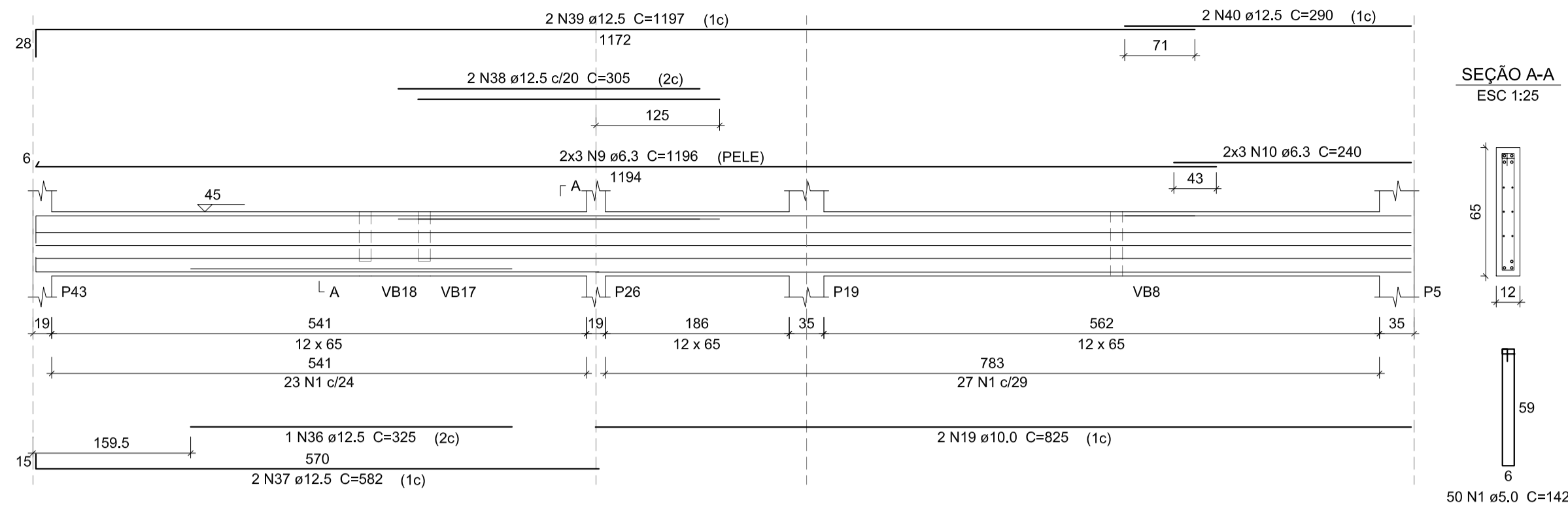
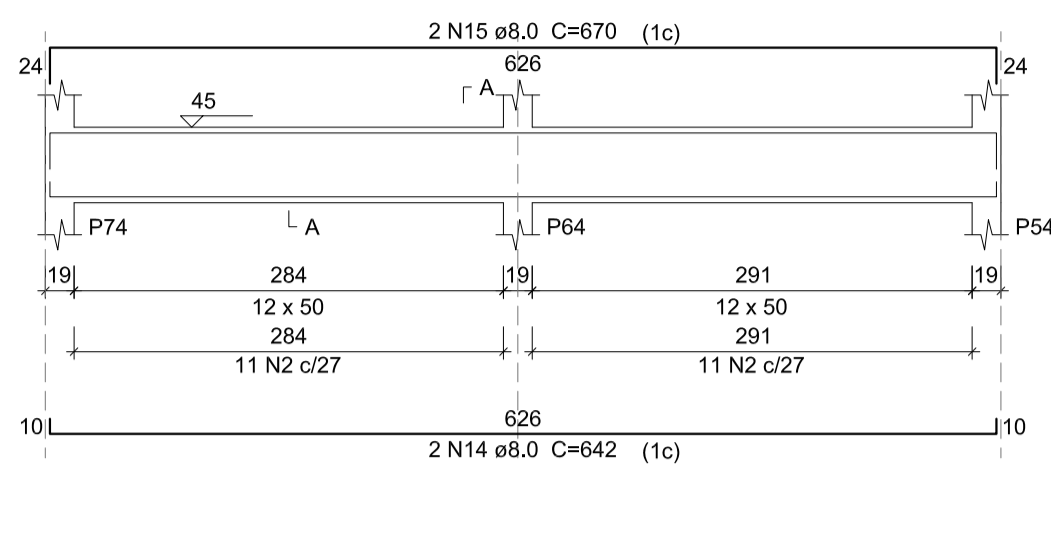


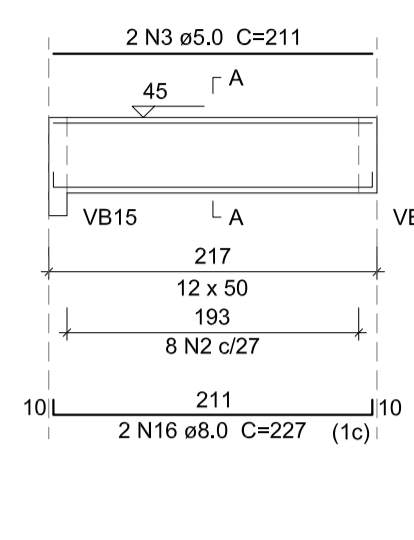
VB72
ESC 1:50



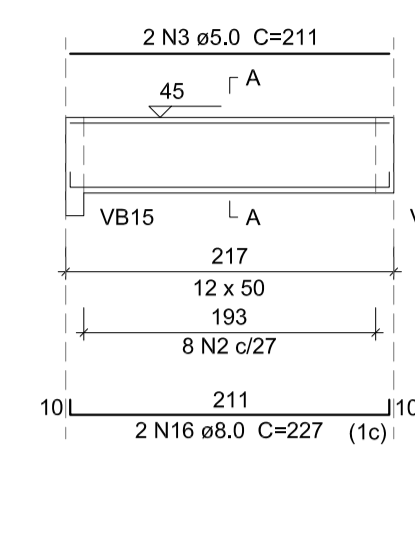
VB78
ESC 1:50



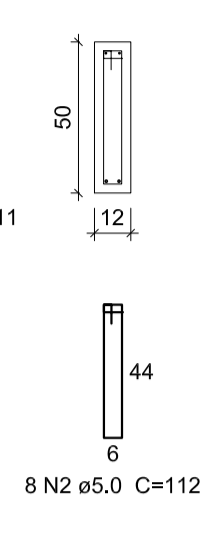
VB79
ESC 1:50



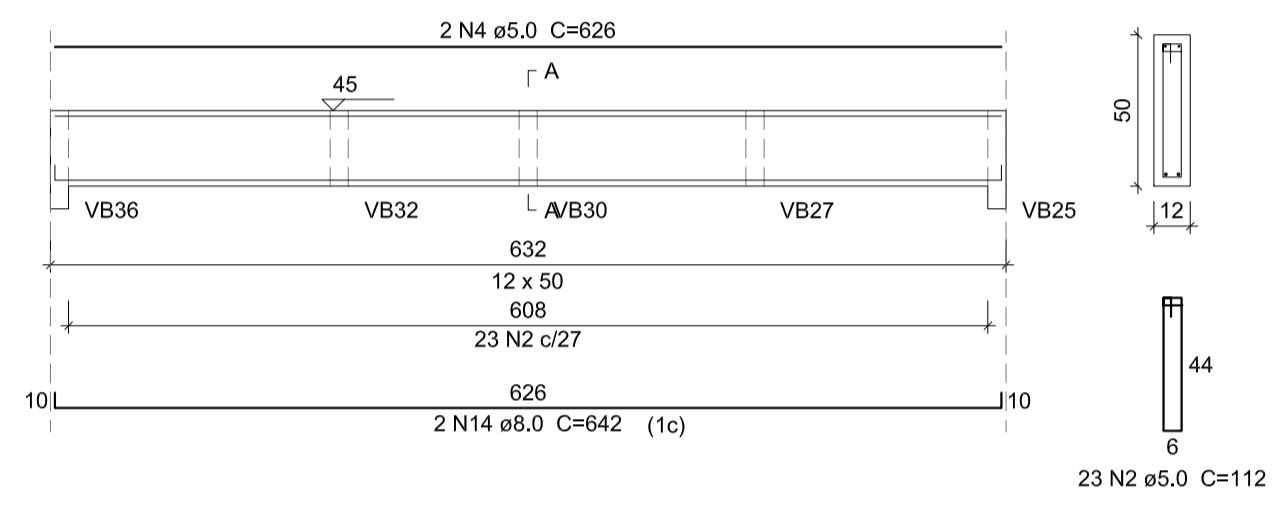
VB81
ESC 1:50



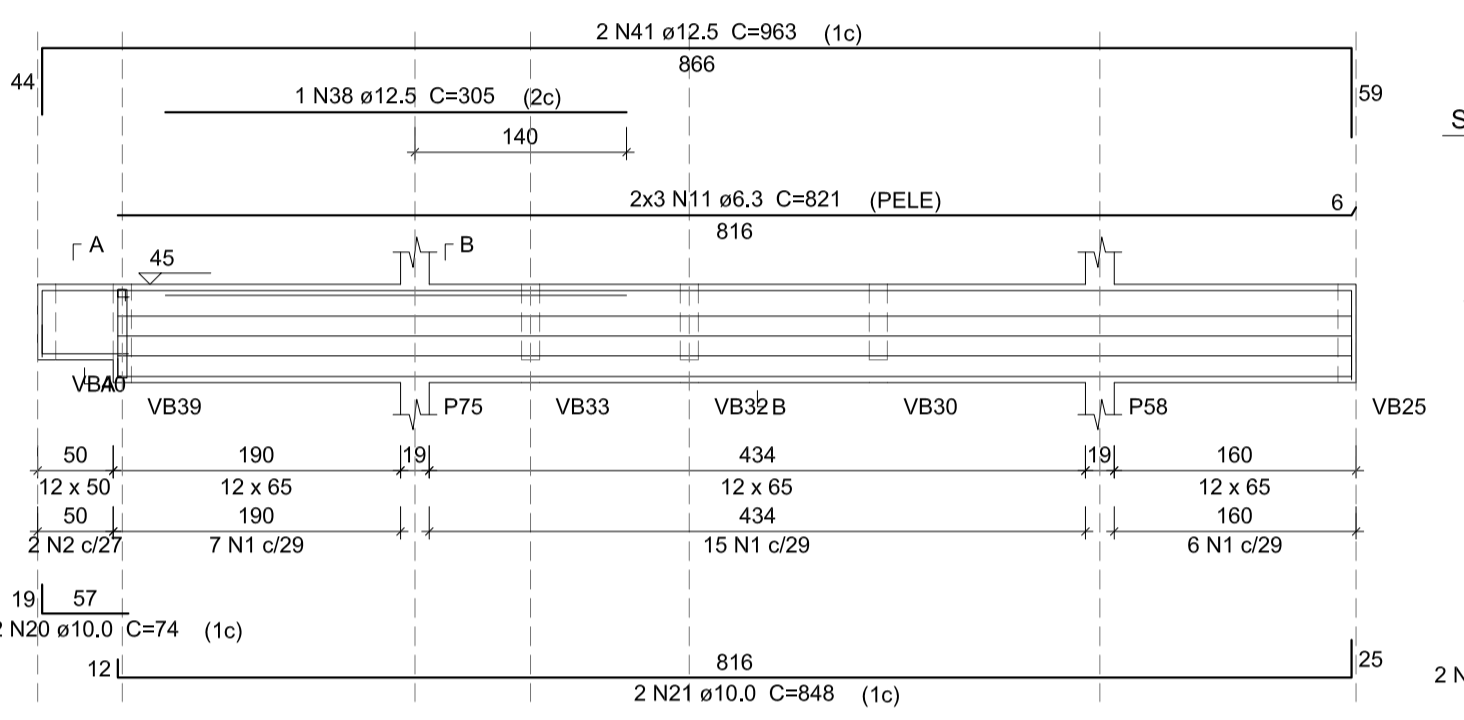
SEÇÃO A-A
ESC 1:25



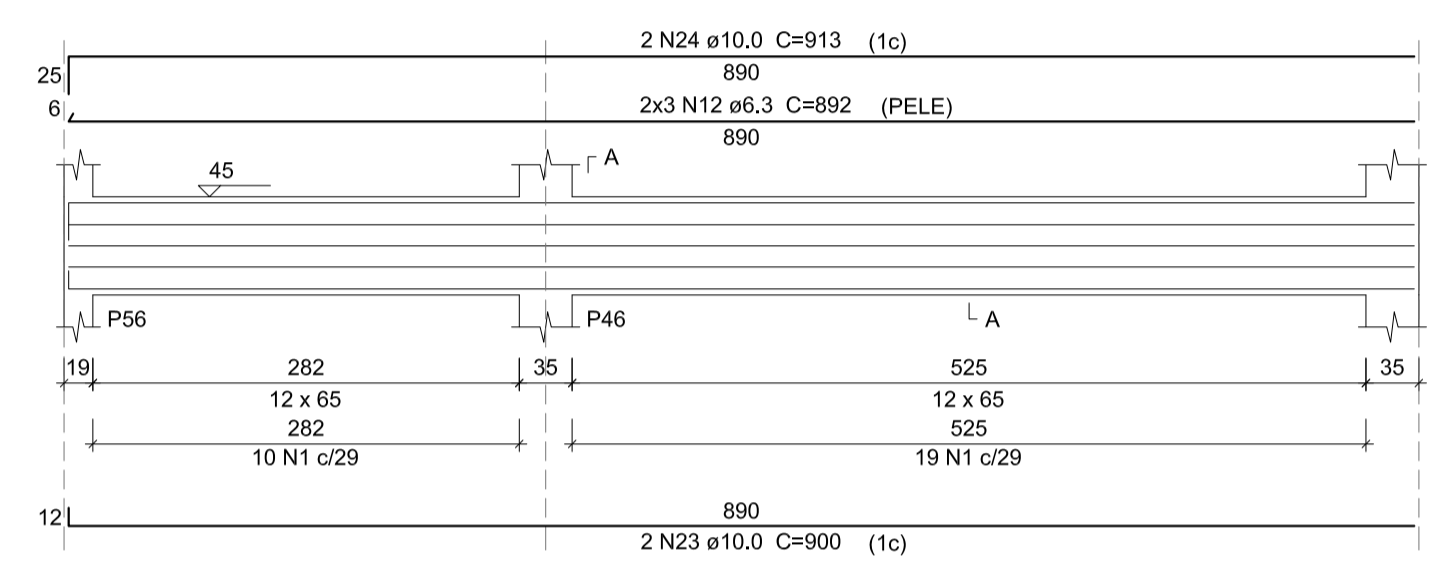
VB80
ESC 1:50



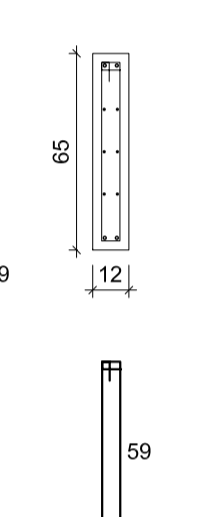
VB82
ESC 1:50



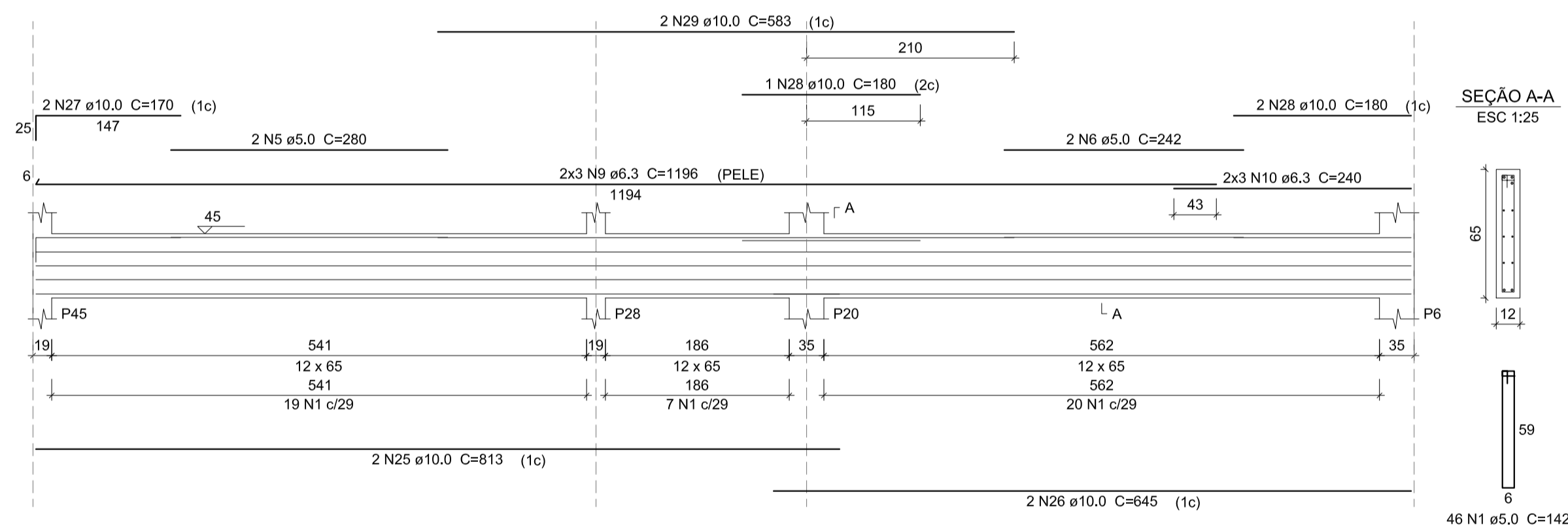
VB84
ESC 1:50



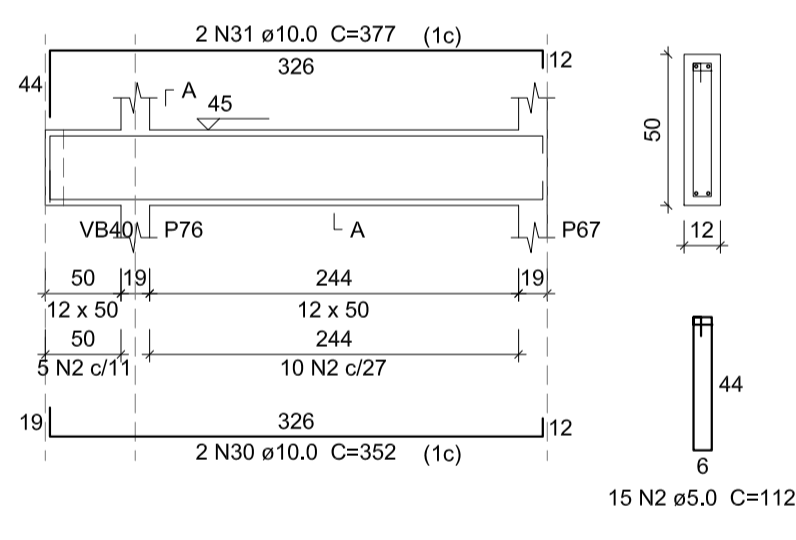
SEÇÃO A-A
ESC 1:25



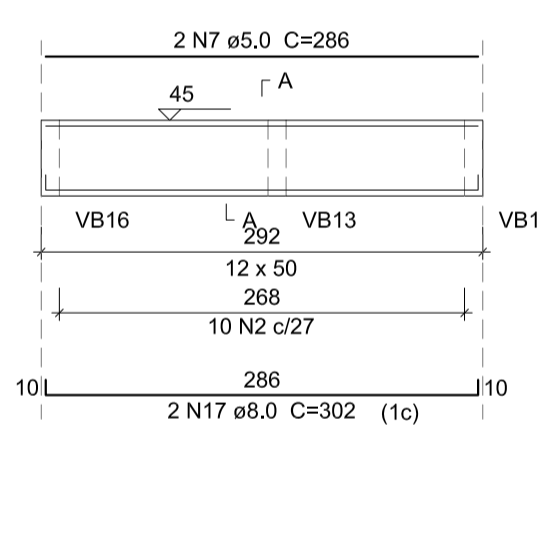
VB83
ESC 1:50



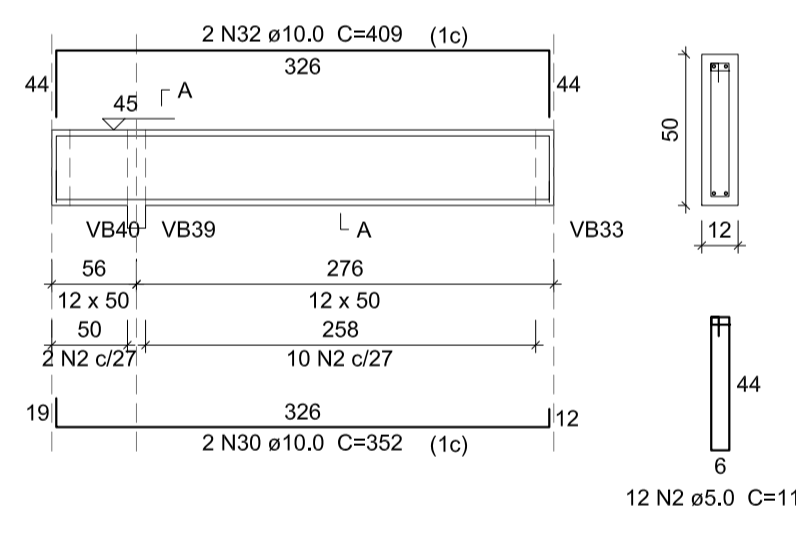
VB86
ESC 1:50



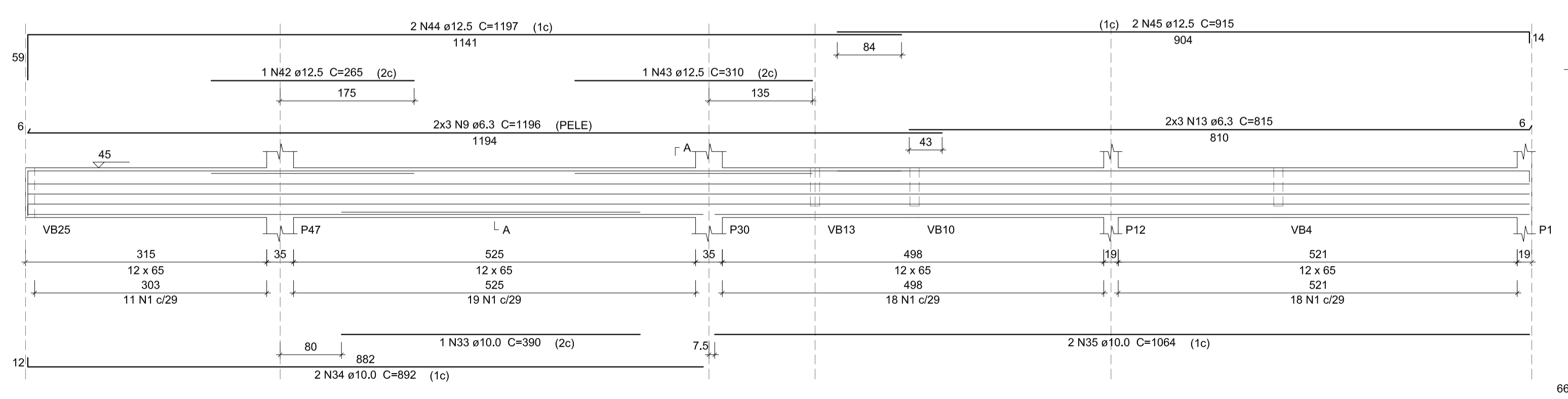
VB87
ESC 1:50



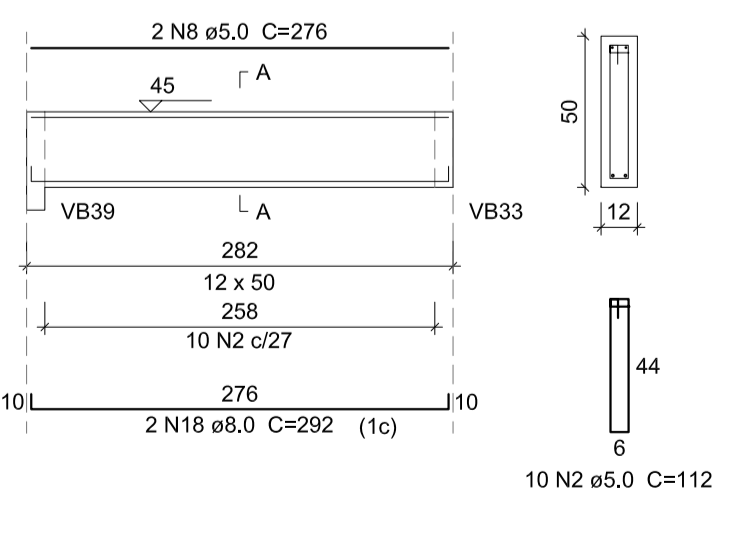
VB88
ESC 1:50



VB85
ESC 1:50



VB90
ESC 1:50



Relação do aço

ACO	N	DIAM (mm)	QUANT	C.UNIT (cm)	C.TOTAL (cm)
CA60	1	5.0	219	142	31098
	2	5.0	110	112	12320
	3	5.0	4	211	844
	4	5.0	2	626	1252
	5	5.0	2	280	560
	6	5.0	2	242	484
	7	5.0	2	286	572
	8	5.0	2	276	552
CA50	9	6.3	18	1196	21528
	10	6.3	12	240	2880
	11	6.3	6	621	4926
	12	6.3	6	892	5352
	13	6.3	6	815	4890
	14	6.0	4	642	2568
	15	8.0	2	670	1340
	16	8.0	4	227	908
	17	8.0	2	302	604
	18	8.0	2	292	584
	19	10.0	2	825	1650
	20	10.0	2	74	148
	21	10.0	2	848	1696
	22	10.0	1	143	143
	23	10.0	2	900	1800
	24	10.0	2	913	1826
	25	10.0	2	813	1626
	26	10.0	2	645	1290
	27	10.0	2	170	340
	28	10.0	3	180	540
	29	10.0	2	583	1166
	30	10.0	4	352	1408
	31	10.0	2	377	754
	32	10.0	2	409	818
	33	10.0	1	390	390
	34	10.0	2	892	1784
	35	10.0	2	1064	2128
	36	12.5	1	325	325
	37	12.5	2	582	1164
	38	12.5	3	305	915
	39	12.5	2	1197	2394
	40	12.5	2	290	580
	41	12.5	2	963	1926
	42	12.5	1	265	265
	43	12.5	1	310	310
	44	12.5	2	1197	2394
	45	12.5	2	915	1830

Resumo do aço

ACO	DIAM (mm)	C.TOTAL (m)	PESO + 5 % (kg)
CA50	6.3	395.8	101.7
	8.0	60.1	24.9
	10.0	195.1	126.3
	12.5	121.1	122.4
CA60	5.0	476.9	77.2
PESO TOTAL (kg)			
CA50		375.3	
CA60		77.2	

Volume de concreto (C-30) = 6,84 m³
Área de forma = 125,43 m²

NOTAS:

- CLASSE DE AGRESSIVIDADE AMBIENTAL III (PORTE)
- CONCRETO C-30 (Fck=300 kg/cm²)
- MÓDULO DE ELASTICIDADE SECANTE: Ecs=20000 kg/cm²
- FATOR AGUA-CEMENTO MÁXIMO: 0,45
- CONTROLE DIMENSIONAL NAS DIMENSÕES DOS ELEMENTOS
- A ESTRUTURA DEVERÁ RECEBER REVESTIMENTO
- EM ARGAMASSA E PINTURA
- RECORRIMENTOS DAS ARMADURAS DE VIGAS, PLACAS E LAJES: 30mm; FUNDAÇÕES: 40mm
- CONCRETAR TODAS AS ARMADURAS LOCAIS
- TODAS AS COTAS ESTÃO EM CENTÍMETROS
- INICIO DO CARREGAMENTO PREVISTO: 28 DIAS
- EM CASO DE DÚVIDAS CONSULTAR O AUTOR DO PROJETO
- ESTE PROJETO NÃO PODERÁ SER ALTERADO SEM AUTORIZAÇÃO DE SEU RESPONSÁVEL TÉCNICO

Detalhamento das Vigas

escala 1:50 e 1:25

Rev_00	Emissão Inicial do Projeto Executivo	eng. Marcos	Setembro/2017
Nº	REGISTRO DE MODIFICAÇÕES	VISTO	DATA
<p>Cliente: ESTADO DE SANTA CATARINA PREFEITURA MUNICIPAL DE BOMBINHAS</p> <p>Empreendimento: UPA - Policlínica Municipal José Olímpio</p> <p>Endereço: Avenida Falcão, 755 - Bairro José Amândio - Bombinhas/SC</p>			
Projeto: Projeto Estrutural	Data: setembro/2017	Escala: 1:50 e 1:25	
Conteúdo: Detalhamento das Vigas - Pav. Térreo	Desenho: Eng. Marcos	Plancha: E	
Elaboração: Eng. Sérgio	Coordenação: Arq. Sérgio	Responsável: Eng. Marcos	14/29
<p>Elaboração: alleanza</p>		<p>Projeto Complementar: SÉRGIO GUILHERME GOLLNICK ARQUITETO E URBANISTA CAU 48807-7</p> <p>DAYSE NASS DOS SANTOS ENGENHEIRA CIVIL CRECASC 10020-7</p> <p>MARCOS ROBERTO STRAMARI ENGENHEIRO CIVIL CRECASC 10062-2</p>	