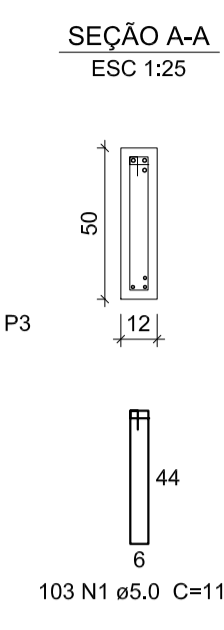
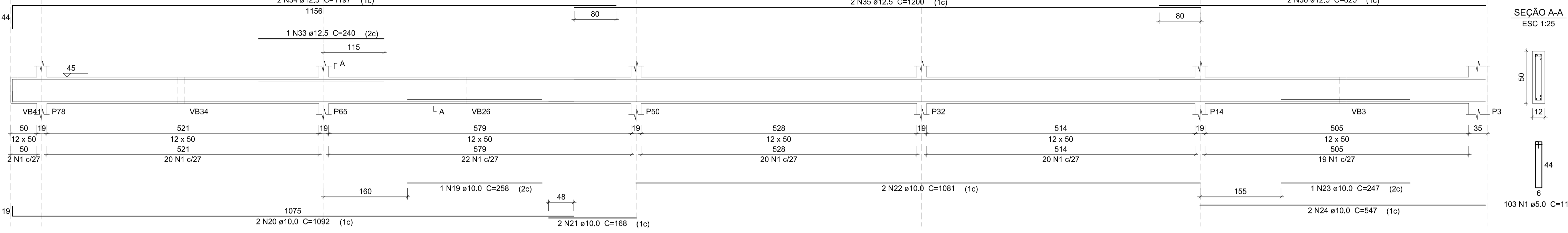


VB92

ESC 1:50



Relação do aço

ACO	N	DIAM (mm)	QUANT	C.UNIT (cm)	C.TOTAL (cm)
CA60	1	5.0	256	112	28672
	2	5.0	2	220	440
	3	5.0	2	237	474
	4	5.0	2	413	826
	5	5.0	2	228	456
	6	5.0	2	235	470
	7	5.0	93	142	13206
CA50	8	6.3	6	1196	7176
	9	6.3	6	1200	7200
	10	6.3	6	468	2808
	11	10.0	2	1090	2180
	12	10.0	2	1079	2158
	13	10.0	2	159	318
	14	10.0	2	1110	2220
	15	10.0	2	542	1084
	16	10.0	1	185	185
	17	10.0	2	662	1324
	18	10.0	2	300	600
	19	10.0	1	258	258
	20	10.0	2	1092	2184
	21	10.0	2	168	336
	22	10.0	4	1081	4324
	23	10.0	1	247	247
	24	10.0	4	547	2188
	25	10.0	2	1145	2290
	26	12.5	1	350	350
	27	12.5	2	582	1164
	28	12.5	1	206	206
	29	12.5	2	295	590
	30	12.5	1	225	225
	31	12.5	2	1197	2394
	32	12.5	2	572	1144
	33	12.5	1	240	240
	34	12.5	2	1197	2394
	35	12.5	4	1200	4800
	36	12.5	2	625	1250
	37	12.5	2	753	1506
	38	12.5	2	337	674
	39	12.5	2	143	286

Resumo do aço

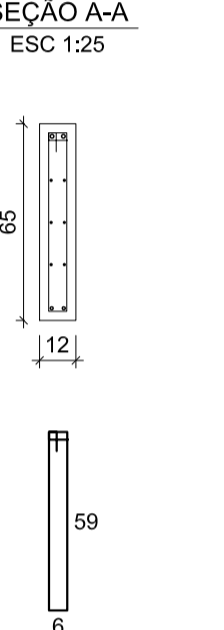
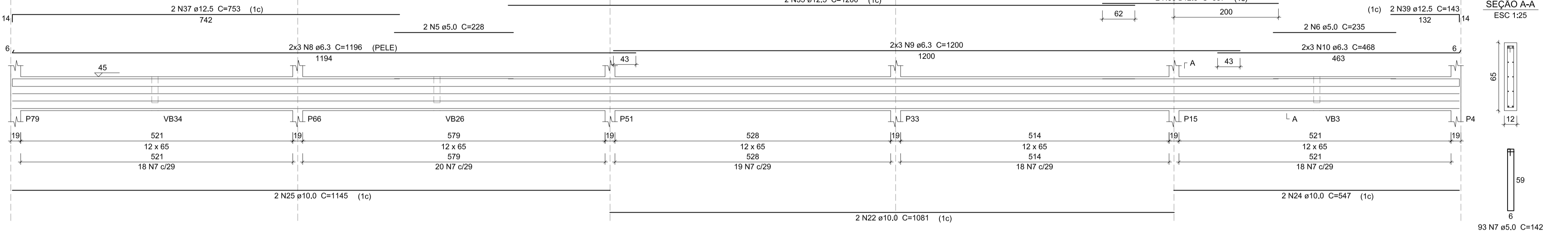
ACO	DIAM (mm)	C.TOTAL (m)	PESO + 5% (kg)
CA50	6.3	171.9	44.2
	10.0	218.8	141.6
	12.5	172.3	174.2
CA60	5.0	445.5	72.1
PESO TOTAL (kg)			
CA50		360	
CA60		72.1	

Volume de concreto (C-30) = 6.23 m³
Área de forma = 115.21 m²

- NOTAS:**
- CLASSE DE AGRESSIVIDADE AMBIENTAL B (FORTE)
 - CONCRETO C30/F30 300 Kg/m³
 - MÓDULO DE ELASTICIDADE SECANTE: Es = 206394kg/cm²
 - FATOR AJUSTA CONCRETO SEM ARMADURA: k = 0.85
 - CONTROLE DIMENSIONAL NAS DIMENSÕES DOS ELEMENTOS
 - A ESTRUTURA DEVERÁ RECEBER REVESTIMENTO EM ARGAMASSA E PINTURA
 - RECOBRIMENTO DAS ARMADURAS DE VIGAS, PILARES E LAJES: 30mm FUNDACÕES: 40mm
 - CONSERVAR TODAS AS MEDIDAS NO LOCAL
 - TODAS AS COTAS ESTÃO EM CENTÍMETROS
 - INÍCIO DO CARREGAMENTO PREVISTO: 28 DIAS
 - EM CASO DE DÚVIDAS CONSULTAR O AUTOR DO PROJETO
 - ESTE PROJETO NÃO PODE SER ALTERADO SEM AUTORIZAÇÃO DE SEU RESPONSÁVEL TÉCNICO

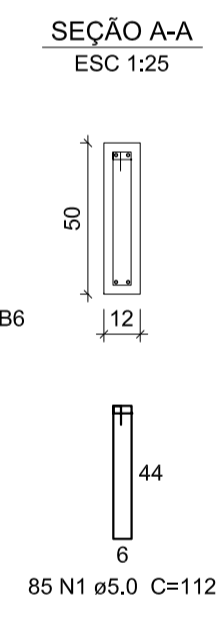
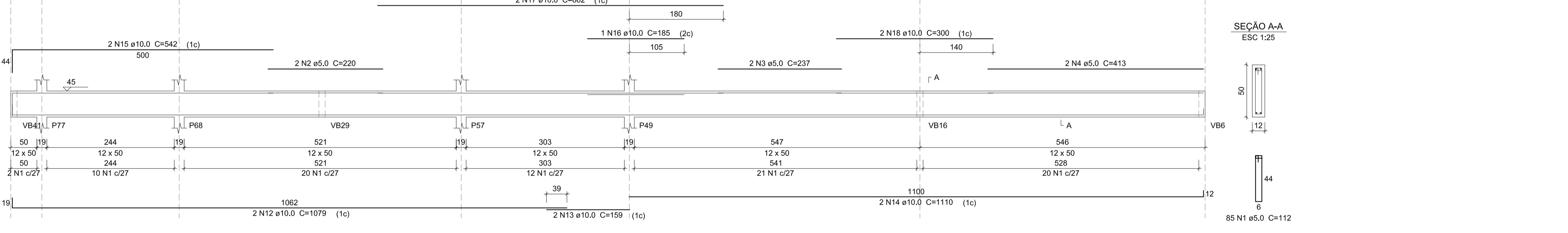
VB93

ESC 1:50



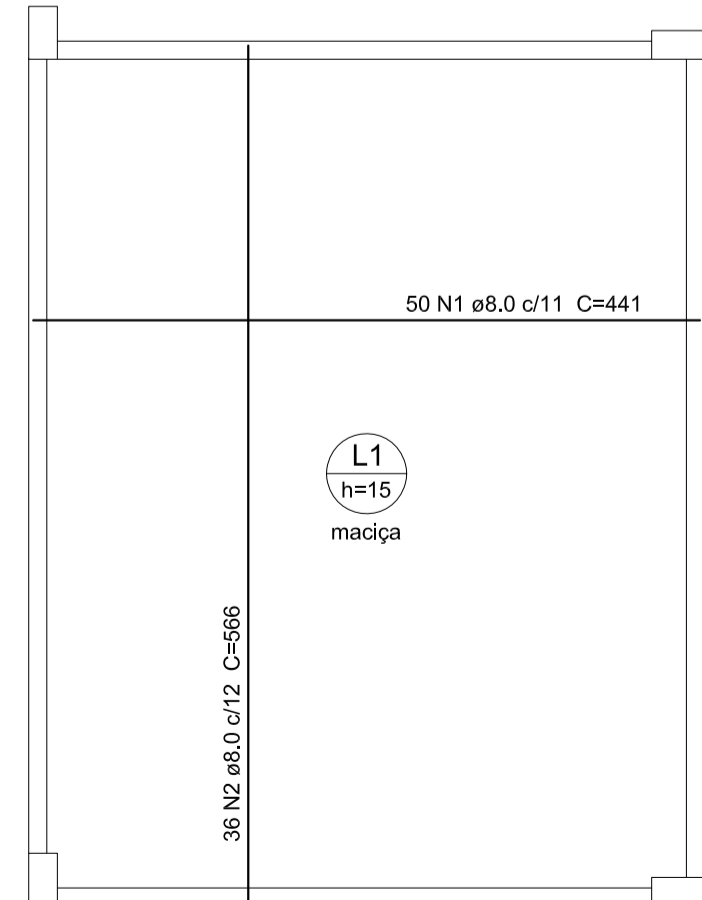
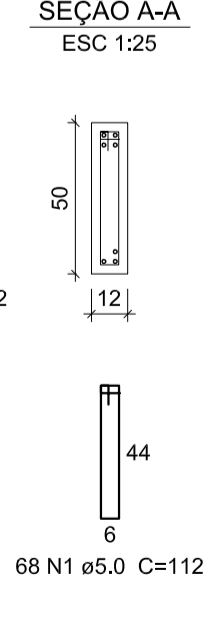
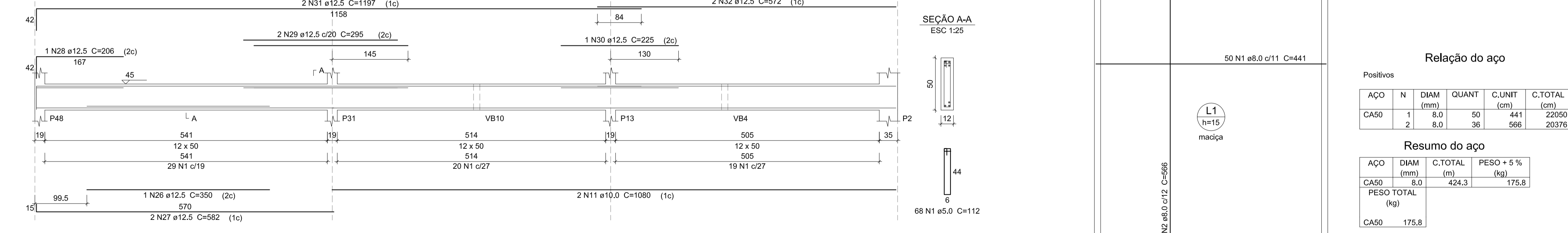
VB91

ESC 1:50



VB89

ESC 1:50



Relação do aço

ACO	N	DIAM (mm)	QUANT	C.UNIT (cm)	C.TOTAL (cm)
CA50	1	8.0	50	441	22050
	2	8.0	36	566	20376

ACO	DIAM (mm)	C.TOTAL (m)	PESO + 5% (kg)
CA50	8.0	424.3	175.8
PESO TOTAL (kg)			
CA50		175.8	

Volume de concreto (C-30) = 3.48 m³

Detalhamento das Vigas

escala 1:50 e 1:25

Detalhamento das lajes - Pav. Térreo

escala 1:50 e 1:25

Rev_00	Emissão Inicial do Projeto Executivo	eng. Marcos	Setembro/2017
Nº	REGISTRO DE MODIFICAÇÕES	VISTO	DATA
Cliente:	ESTADO DE SANTA CATARINA PREFEITURA MUNICIPAL DE BOMBINHAS		
Empreendimento:	UPA - Policlínica Municipal José Olímpio		
Endereço:	Avenida Falcão, 755 - Bairro José Amândio - Bombinhas/SC		
Projeto:	Projeto Estrutural	Data: setembro/2017	Escala: 1:50 e 1:25
Desenho:	Eng. Marcos	Coordenação:	Arq. Sérgio
Conteúdo:	Detalhamento das Vigas - Pav. Térreo		
Elaboração:	Eng. Marcos	Software:	Eberick V10 Next
Projeto Complementar:	Responsáveis Técnicos:		
 			