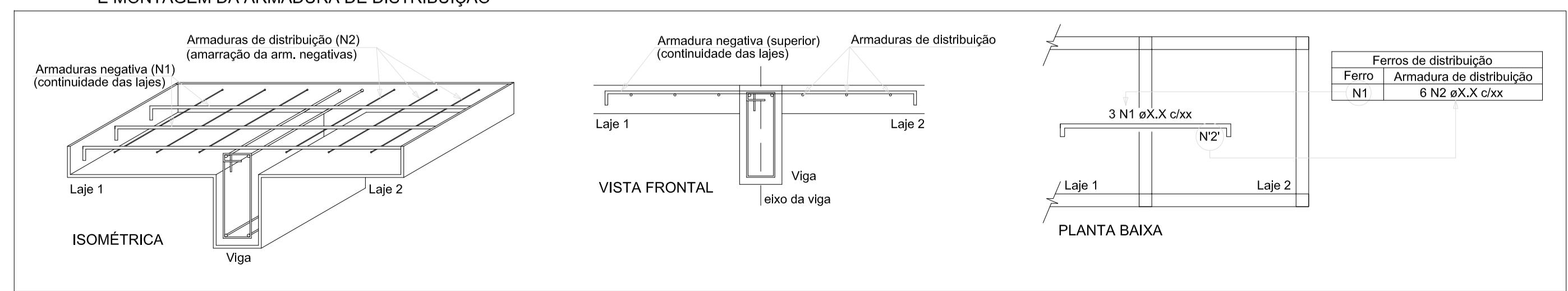


DETALHE DA ARMADURA SUPERIOR DE CONTINUIDADE DA LAJE E MONTAGEM DA ARMADURA DE DISTRIBUIÇÃO



Detalhamento Lajes - Pavimento Cobertura

escala: 1:75





ARMADURA NEGATIVA

Relação do aço					
ACAO	N	DWM	QUANT	CUNET	C.TOTAL
	1	5.0	8	90	720
	3	5.0	39	100	3600
	4	5.0	18	91	1638
	5	5.0	18	75	1350
	6	5.0	48	114	5472
	7	5.0	7	VAR	VAR
	8	5.0	44	114	4992
	9	5.0	32	42	1344
	10	5.0	9	46	414
	11	5.0	26	46	1196
	12	5.0	62	80	4960
	13	5.0	26	46	1196
	14	5.0	26	46	1196
	15	5.0	17	92	1564
	16	5.0	14	94	1316
	17	5.0	10	101	1010
	18	5.0	10	101	1010
	19	5.0	4	40	360
	20	5.0	4	40	360
	21	5.0	9	47	423
	22	5.0	13	84	1092
	23	5.0	5	100	500
	24	5.0	3	36	324
	25	5.0	19	102	1938
	26	5.0	11	99	1090
	27	5.0	11	99	1090
	28	5.0	4	44	396
	29	5.0	24	110	2640
	30	5.0	24	110	2640
	31	5.0	24	110	2640
	32	5.0	24	110	2640
	33	5.0	24	110	2640
	34	5.0	24	110	2640
	35	5.0	24	110	2640
	36	5.0	24	110	2640
	37	5.0	24	110	2640
	38	5.0	24	110	2640
	39	5.0	24	110	2640
	40	5.0	24	110	2640
	41	5.0	24	110	2640
	42	5.0	24	110	2640
	43	5.0	24	110	2640
	44	5.0	24	110	2640
	45	5.0	24	110	2640
	46	5.0	24	110	2640
	47	5.0	24	110	2640
	48	5.0	24	110	2640
	49	5.0	24	110	2640
	50	5.0	24	110	2640
	51	5.0	24	110	2640
	52	5.0	24	110	2640
	53	5.0	24	110	2640
	54	5.0	24	110	2640
	55	5.0	24	110	2640
	56	5.0	24	110	2640
	57	5.0	24	110	2640
	58	5.0	24	110	2640
	59	5.0	24	110	2640
	60	5.0	24	110	2640
	61	5.0	24	110	2640
	62	5.0	24	110	2640
	63	5.0	24	110	2640
	64	5.0	24	110	2640
	65	5.0	24	110	2640
	66	5.0	24	110	2640
	67	5.0	24	110	2640
	68	5.0	24	110	2640
	69	5.0	24	110	2640
	70	5.0	24	110	2640
	71	5.0	24	110	2640
	72	5.0	24	110	2640
	73	5.0	24	110	2640
	74	5.0	24	110	2640
	75	5.0	24	110	2640
	76	5.0	24	110	2640
	77	5.0	24	110	2640
	78	5.0	24	110	2640
	79	5.0	24	110	2640
	80	5.0	24	110	2640
	81	5.0	24	110	2640
	82	5.0	24	110	2640
	83	5.0	24	110	2640
	84	5.0	24	110	2640
	85	5.0	24	110	2640
	86	5.0	24	110	2640
	87	5.0	24	110	2640
	88	5.0	24	110	2640
	89	5.0	24	110	2640
	90	5.0	24	110	2640
	91	5.0	24	110	2640
	92	5.0	24	110	2640
	93	5.0	24	110	2640
	94	5.0	24	110	2640
	95	5.0	24	110	2640
	96	5.0	24	110	2640
	97	5.0	24	110	2640
	98	5.0	24	110	2640
	99	5.0	24	110	2640
	100	5.0	24	110	2640
	101	5.0	24	110	2640
	102	5.0	24	110	2640

Resumo do aço

ACAO	DWM	C.TOTAL	PESO = 5%
CASO	101	101	101
	63	1158	207
	100	22814	20913
	100	32712	20891
	100	25878	20973
	100	3175	5271
	500	74905	12065

- NOTAS:
- CLASSE DE AGRADAMENTO ARMADURA (N1/FORTE)
 - CONCRETO C-30 (FA 200 Aguiar)
 - MÓDULO ELÁSTICO DO CONCRETO: 21000 MPa
 - FAZER AGUA OBTIDA EM MASSA, S.E.S.E
 - COEFICIENTE DE CONTRAÇÃO POR SECAGEM: 0,0001
 - A ESTRUTURA DEVERÁ RECEBER REVESTIMENTO EM ARGAMASSA FRESCA
 - RECOMENDADO DAS ANAMORAS DE VÁZIOS PLANAS E
 - COEFICIENTE DE CONTRAÇÃO POR SECAGEM: 0,0001
 - FUNDASÕES DEVERÃO SER FEITAS EM CONCRETO
 - NÃO DO CARREGAMENTO PREVISTO 25 DMS
 - EM CASO DE DUBIDIAS CONSULTAR O AUTOR DO PROJETO
 - ESTE PROJETO NÃO PODERÁ SER ALTERADO SEM AUTORIZAÇÃO DO SEUS RESPONSÁVEIS TÉCNICOS

Rev_00	Emissão Inicial do Projeto Executivo	eng. Marcos	Setembro/2017
Nº	REGISTRO DE MODIFICAÇÕES	VISTO	DATA
 ESTADO DE SANTA CATARINA PREFEITURA MUNICIPAL DE BOMBINHAS			
Empreendimento:			
UPA - Policlínica Municipal José Olímpio			
Endereço:			
Avenida Falcão, 755 - Bairro José Amândio - Bombinhas/SC			
Projeto:			
Projeto Estrutural			
Conteúdo:		Escala:	
Det. das Lajes - Pav. Cobertura - Negativos		1:75	
Elaboração:			
			
Responsáveis Técnicos:			
			
E			
24/29			
