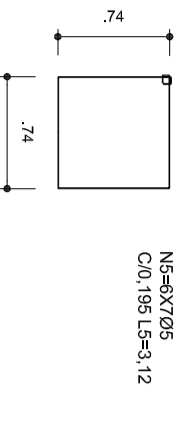
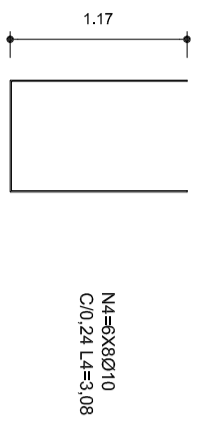
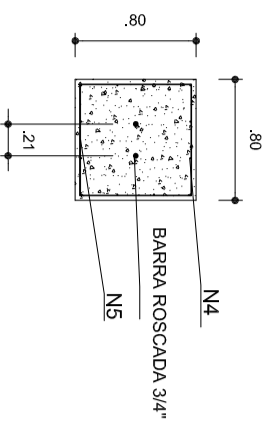
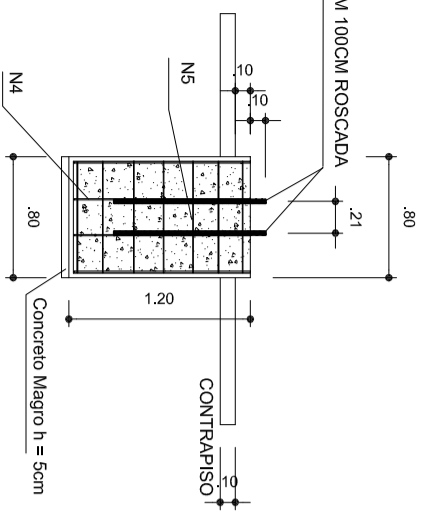


DETALHES DA FUNDAÇÃO: BLOCOS DA FUNDAÇÃO
ESCALA: 1/50

FUNDAÇÃO PARA OS PILARES DE OTÃO

BLOCOS DE 15 AO 18 (80X80X120) CONFORME A RESISTÊNCIA DO SOLO. O PODE HAVER A NECESSIDADE UMA BROCA DE 25CM DE DIÂMETRO, ARMADO COM FERRO ϕ 8,0MM E 4,2MM (ESTRIBO) A CADA 20CM.

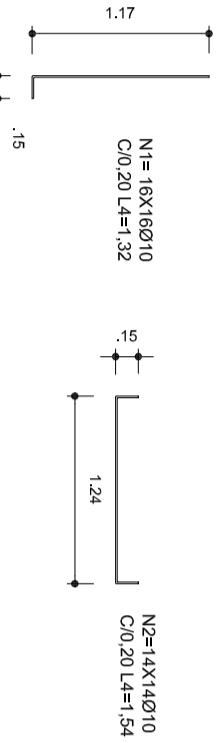
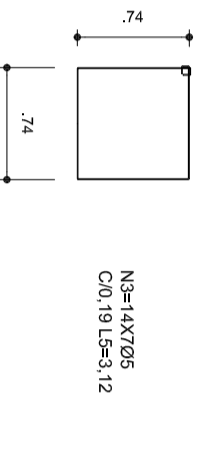
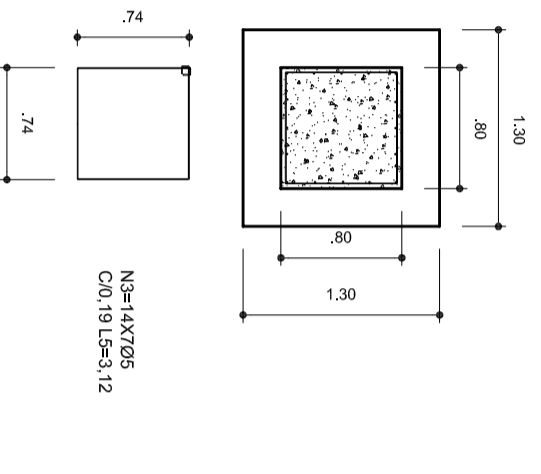
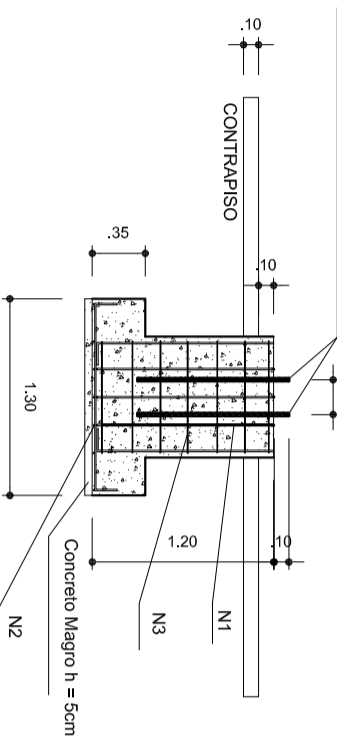
2 PC $\frac{3}{4}$ " COM 100CM ROSCADA



FUNDAÇÃO DOS PILARES DOS ARCOS

BLOCOS 1 AO 14 (80X80 - 130X30-120) CONFORME A RESISTÊNCIA DO SOLO. PODE HAVER A NECESSIDADE DE DUAS BROCAS DE 25CM DE DIÂMETRO ARMADO COM FERRO ϕ 8,0MM E 4,2MM (ESTRIBO) COM 20CM.

4 PC $\frac{3}{4}$ " COM 100CM ROSCADA

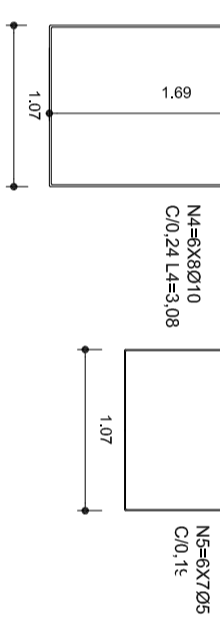
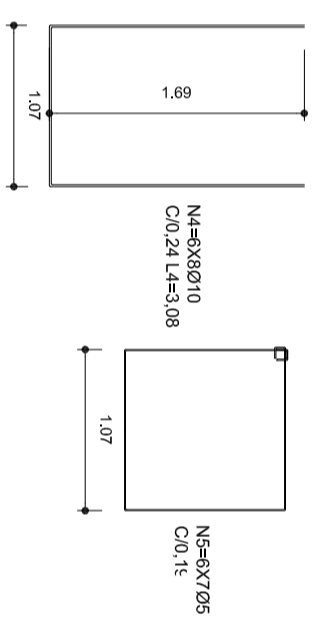


OBSERVAÇÕES

- 1- CURAR O CONCRETO COM AGUA EM PELO MENOS 7 DIAS CONSECUTIVOS.
- 2- COMPACTAR O FUNDO DA VALA
- 3- O REATERRO DA VALA SERÁ EM SOLO-CIMENTO

3) FUNDAÇÃO:

FUNDAÇÃO PARA OS PILARES DE OTÃO
BLOCOS DE 15 AO 18 (80X80X120)



FUNDAÇÃO DOS PILARES DOS ARCOS
BLOCOS 1 AO 14 (80X80 - 130X30-120)