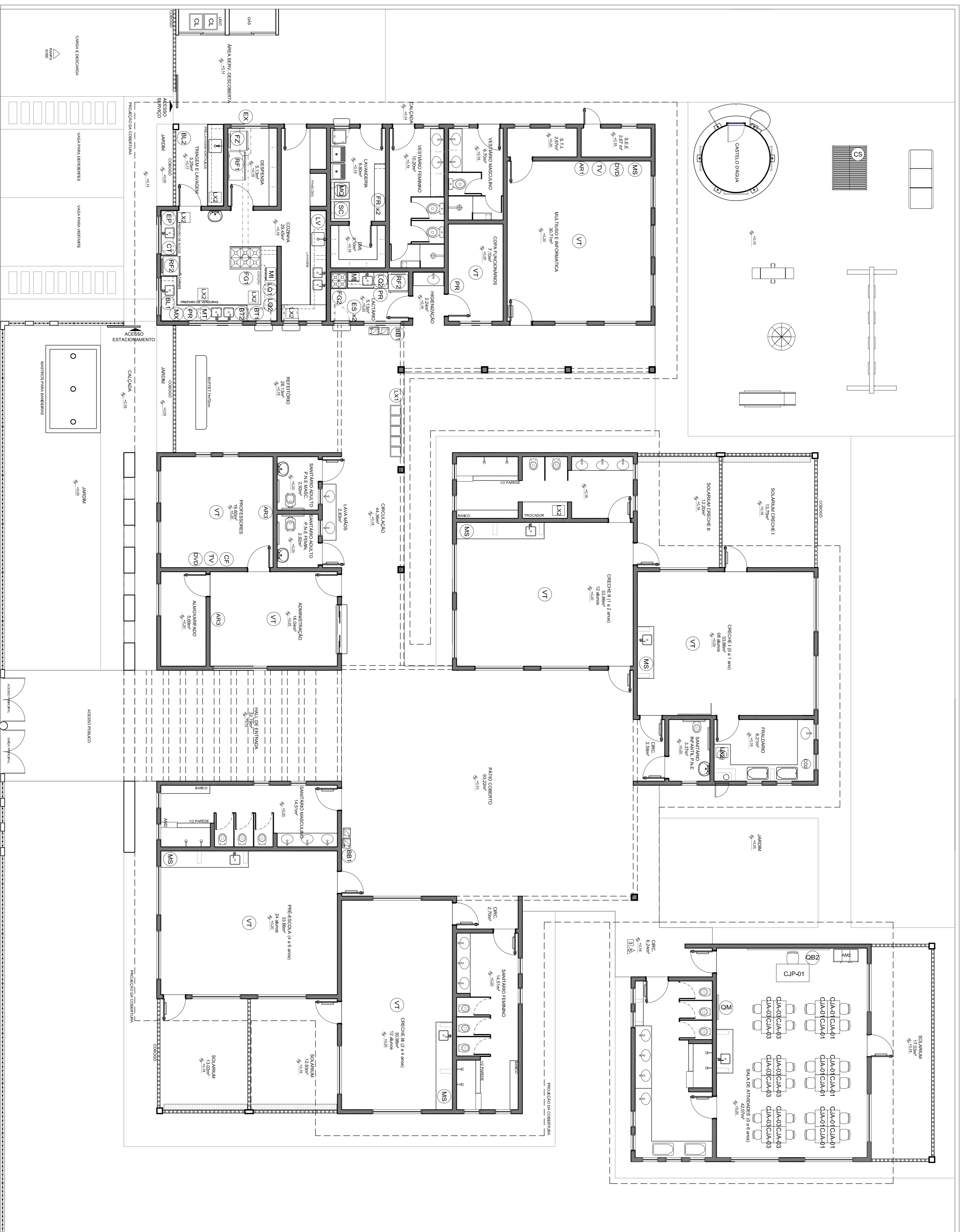


| ABRIGANTES | CODIGOS | DESCRIÇÃO |
|------------|---------|--|
| COBERTURA | 01 | FREIO DE VENTILADOR - LAMINA BRANCA |
| COBERTURA | 02 | GELADERA VERTICAL INDUSTRIAL 1000L - PORTAS |
| COBERTURA | 03 | DEB. TUBERIA DE DUCTOS DE VENTILADOR - LAMINA BRANCA |
| COBERTURA | 04 | FODÃO INDUSTRIAL 60 BOCAS QUADRADAS 1000L COM TUBO DE DUCTOS DE VENTILADOR |
| COBERTURA | 05 | FODÃO DE 60 BOCAS DE USO DOMESTICO - LAMINA BRANCA |
| COBERTURA | 06 | MARCONIS 30L - LAMINA BRANCA |
| COBERTURA | 07 | MARCONIS 20L - LAMINA BRANCA |
| COBERTURA | 08 | ESTRUTURADOR PARA MARCONIS PARA MARCONIS |
| COBERTURA | 09 | LIQUIDIFICADOR INDUSTRIAL CAPACIDADE DE 2L |
| COBERTURA | 10 | ESPRESSOR DE FILTROS |
| COBERTURA | 11 | PALETA 40x100x100cm - 20x100x100cm |
| COBERTURA | 12 | PALETA 40x100x100cm - 20x100x100cm |
| COBERTURA | 13 | PALETA 40x100x100cm - 20x100x100cm |
| COBERTURA | 14 | PALETA 40x100x100cm - 20x100x100cm |
| COBERTURA | 15 | PALETA 40x100x100cm - 20x100x100cm |
| COBERTURA | 16 | PALETA 40x100x100cm - 20x100x100cm |
| COBERTURA | 17 | PALETA 40x100x100cm - 20x100x100cm |
| COBERTURA | 18 | PALETA 40x100x100cm - 20x100x100cm |
| COBERTURA | 19 | PALETA 40x100x100cm - 20x100x100cm |
| COBERTURA | 20 | PALETA 40x100x100cm - 20x100x100cm |
| COBERTURA | 21 | PALETA 40x100x100cm - 20x100x100cm |
| COBERTURA | 22 | PALETA 40x100x100cm - 20x100x100cm |
| COBERTURA | 23 | PALETA 40x100x100cm - 20x100x100cm |
| COBERTURA | 24 | PALETA 40x100x100cm - 20x100x100cm |
| COBERTURA | 25 | PALETA 40x100x100cm - 20x100x100cm |
| COBERTURA | 26 | PALETA 40x100x100cm - 20x100x100cm |
| COBERTURA | 27 | PALETA 40x100x100cm - 20x100x100cm |
| COBERTURA | 28 | PALETA 40x100x100cm - 20x100x100cm |
| COBERTURA | 29 | PALETA 40x100x100cm - 20x100x100cm |
| COBERTURA | 30 | PALETA 40x100x100cm - 20x100x100cm |
| COBERTURA | 31 | PALETA 40x100x100cm - 20x100x100cm |
| COBERTURA | 32 | PALETA 40x100x100cm - 20x100x100cm |
| COBERTURA | 33 | PALETA 40x100x100cm - 20x100x100cm |
| COBERTURA | 34 | PALETA 40x100x100cm - 20x100x100cm |
| COBERTURA | 35 | PALETA 40x100x100cm - 20x100x100cm |
| COBERTURA | 36 | PALETA 40x100x100cm - 20x100x100cm |
| COBERTURA | 37 | PALETA 40x100x100cm - 20x100x100cm |
| COBERTURA | 38 | PALETA 40x100x100cm - 20x100x100cm |
| COBERTURA | 39 | PALETA 40x100x100cm - 20x100x100cm |
| COBERTURA | 40 | PALETA 40x100x100cm - 20x100x100cm |
| COBERTURA | 41 | PALETA 40x100x100cm - 20x100x100cm |
| COBERTURA | 42 | PALETA 40x100x100cm - 20x100x100cm |
| COBERTURA | 43 | PALETA 40x100x100cm - 20x100x100cm |
| COBERTURA | 44 | PALETA 40x100x100cm - 20x100x100cm |
| COBERTURA | 45 | PALETA 40x100x100cm - 20x100x100cm |
| COBERTURA | 46 | PALETA 40x100x100cm - 20x100x100cm |
| COBERTURA | 47 | PALETA 40x100x100cm - 20x100x100cm |
| COBERTURA | 48 | PALETA 40x100x100cm - 20x100x100cm |
| COBERTURA | 49 | PALETA 40x100x100cm - 20x100x100cm |
| COBERTURA | 50 | PALETA 40x100x100cm - 20x100x100cm |



1 PLANTA BAIXA
ESCALA 1/75

| | | |
|--|--------------------------------|--------|
| QUADRO GERAL DE ÁREAS | | |
| ÁREA DO TERRENO: 35 metros x 45 metros = 1.575,00 m ² | | |
| ÁREA OCUPADA: 791,28 m ² | TAXA DE OCUPAÇÃO: | 49,6 % |
| ÁREA CONSTRUIDA: 980,30 m ² | COEFICIENTE DE APROVEITAMENTO: | 0,42 |

NOTAS

- MEDIDAS E ANVÉS EM METROS
- VERIFICAR POSIÇÃO EXATA DOS PAREDES NO PROJETO ESTRUTURAL
- PARA ALTEZURA DAS CORES INTERNAS DAS PAREDES CONSULTAR O CADERNO DE ESTUDO DE CORES
- EM CASO DE DÚVIDA SOBRE AS RESPOSTAS ENTRE O PROJETO GERAL E O CADERNO DE ESTUDO DE CORES, PREFERIR O CADERNO DE ESTUDO DE CORES
- ALTEZURAS NESTE PROJETO SOMENTE COM AUTORIZAÇÃO EXPRESSA DO FIDE

REFERÊNCIAS:

- PLANTILA DE QUANTITATIVOS E TIPOLOGIA ESPECÍFICA DO PROJETO
- CADERNO DE ENCARGOS
- PROJETO DE ARQUITETURA
- ESTUDO DE CORES



PROJETO PADRÃO - FINE

| | |
|------------------|--|
| PROPRIETÁRIO: | FUNDO NACIONAL DE DESENVOLVIMENTO DA EDUCAÇÃO - FINE |
| ENERGECOR: | |
| MUNICÍPIO - UF: | |
| PROPRIETÁRIO | |
| RESP. TÉCNICO | CEIA |
| AUTOR DO PROJETO | CAU |
| DIFUSOR | CREA |
| OBSERVAÇÕES: | |

| | | | |
|--|--------------------------|-----------------|---------------|
| PROGRAMA PROINFÂNCIA - AMPLIAÇÃO PROJETO TIPO C | | ARQ | |
| PROJETO DE ARQUITETURA | | | |
| COORDENADOR | BLOCO AMPLIAÇÃO | | |
| COORDENADOR | CEIST - Coordenação | | |
| COORDENADOR | Genial de Infraestrutura | | |
| COORDENADOR | Educacional | | |
| PROJETO | REVISÃO | ESCALA | FINALIDADE |
| (SABARIS) | RAO | 1/75 | 04/10 |
| | | DATA DE EMISSÃO | SETEMBRO/2015 |