

Resumo do aço

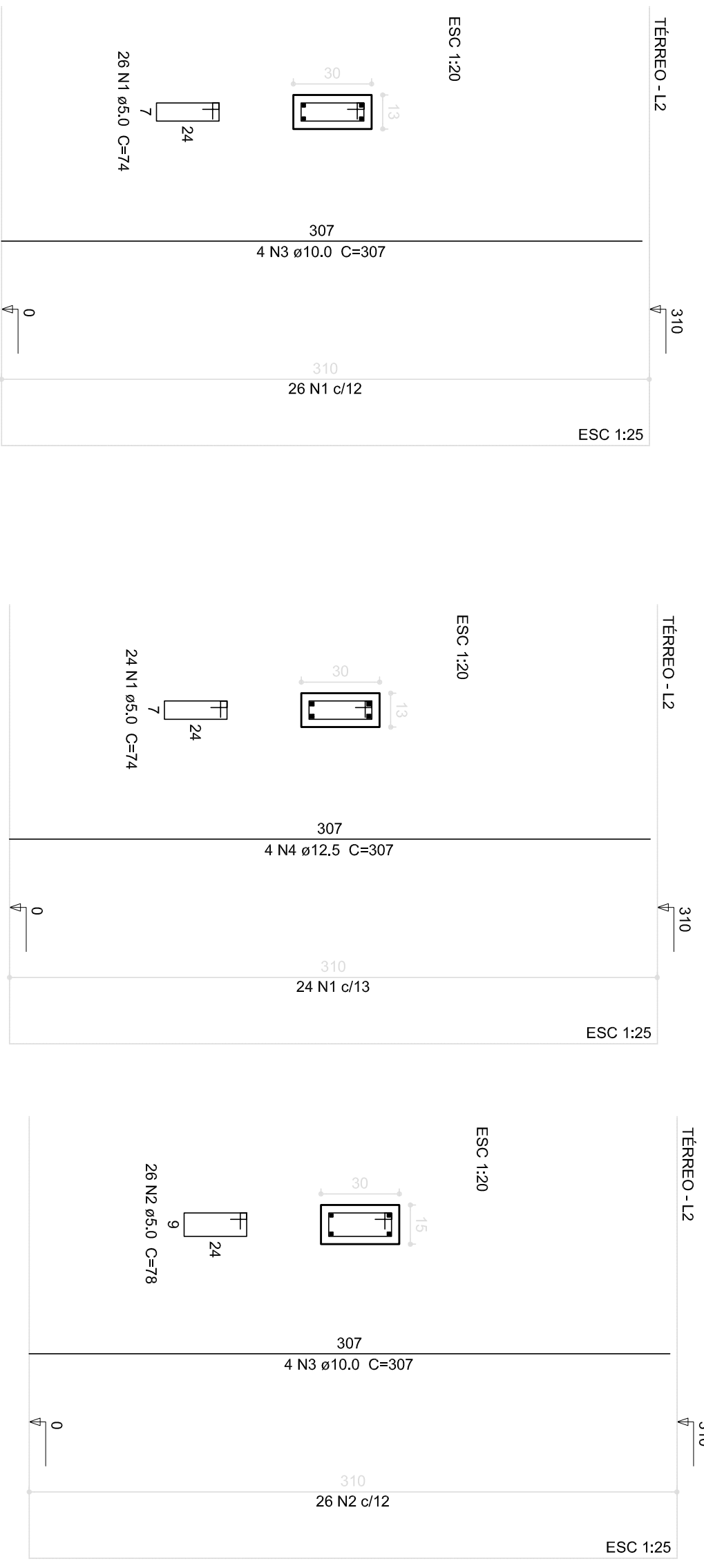
AÇO	DIAM (mm)	C.TOTAL (m)	PESO + 10 % (kg)
CA50	10,0	221,1	149,9
CA80	12,5	12,3	13
CA80	5,0	367,2	62,3
PESO TOTAL (kg)			
CA50	162,9		
CA60	62,3		

Volume de concreto (C-25) = 2,35 m³
 Área de forma = 51,03 m²

P1=P2=P3=P4=P6=P7=P8=P9=P11=P13=P14=P16
 =P17=P18=P19

P12

P5=P10=P15



Relação do aço

15xP1	3xP5	P12			
AÇO	N	DIAM (mm)	QUANT (Barras)	UNIT (cm)	C.TOTAL (cm)
CA60	1	5,0	414	74	30636
CA50	2	5,0	78	78	6084
CA50	3	10,0	72	307	22104
CA50	4	12,5	4	307	1228

FNDE Fundo Nacional de Desenvolvimento da Educação

Ministério da Educação

BRASIL GOVERNO FEDERAL

PÁTRIA EDUCADORA

PROJETO PADRÃO - FNDE

PROPRIETÁRIO :

ENDEREÇO:

MUNICÍPIO - UF:

PROPRIETÁRIO

RESP. TÉCNICO

AUTOR DO PROJETO

DLFO

CREA

RA

OBSERVAÇÕES:

PROGRAMA PROINFÂNCIA - PROJETO AMPLIAÇÃO TIPO B
PROJETO DE ESTRUTURA

COORDENAÇÃO
 CGEST - Coordenação
 Geral de Infraestrutura
 Educacional

PILARES

SCP

REVISÃO	ESCALA	INDICADA	FRANQUIA
R.00			08/11

FORMATO A2(90x120)

DATA EMISSÃO
 JANEIRO/2016