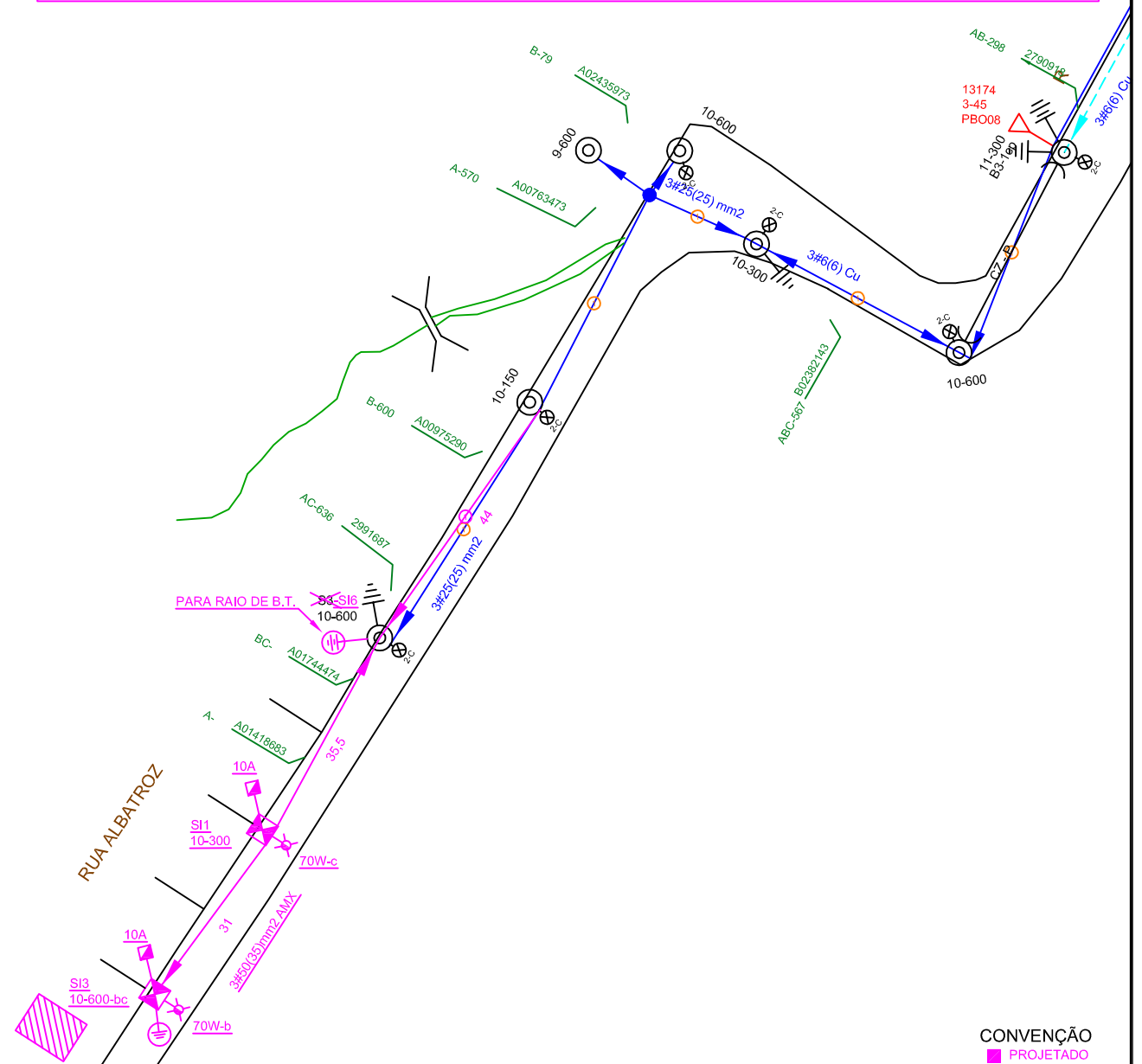


OBS: O POSTE COM ILUMINAÇÃO PROJETADA, SERÁ EQUIPADA COM LUMINÁRIA TIPO SIMPLES PADRÃO CELESC COM LÂMPADA DE 70W V.S. E COMANDO INDIVIDUAL RELE 10A



CONVENÇÃO
 PROJETADO

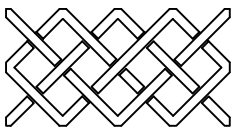
PLANO DE TRABALHO

O Serviço de Construção, em conjunto com a empreiteira deverá planejar a execução da obra, de acordo com o projeto e a situação da rede existente em campo, prevendo os recursos necessários, materiais, mão-de-obra e equipamentos - e solicitar o Desligamento/Bloqueio de Linha Viva, seguindo as instruções Normativa em vigor na CELESC (I-332.0023-Solicitação de Desligamento e I-332.0025-Bloqueio de Religamento). Todos os procedimentos de segurança deverão ser observados e seguidos de acordo com a NR-10. Inclusive os equipamentos a serem desligados (citados abaixo), deverão ser conferido em campo antes da execução da obra.

TRECHO A SER INTERDITADO: EQUIPAMENTO A SER DESLIGADO: FU - 13174

ALERTAMOS QUE:

Antes do início dos trabalhos, o fiscal ou equipe de emergência do COD, deverá desligar a rede de energia elétrica, testar, aterrar, sinalizar com placa e, posteriormente, entregar livre à empreiteira, através do DTD; Após a conclusão do trabalho, o fiscal ou equipe de emergência do COD, após receber a linha livre de empreiteira, através do DTD, providenciará a retirada do aterramento, da placa de sinalização e o fechamento da chave, energizando a rede.



AMFRI

AMFRI - ASSOCIAÇÃO DOS MUNICÍPIOS DA REGIÃO DA FOZ DO RIO ITAJAÍ
 Rua Luiz Lopes Gonzaga, nº 1655 - Bairro São Vicente - Itajaí-SC - CREA/SC nº 050968-0

Estado de Santa Catarina
Prefeitura Municipal de Bombinhas

ESCALA:
 1:1000

OBRA	18
Obra de Infra Estrutura	
PROJETO	LOCAL
Elétrico	Rua Albatroz
REFERENCIA	Bairro Bombas - Município de Bombinhas - SC

FU:
 13174

ALIMENTADOR:
 PBO08

TENSÃO:
 15 KV

PREFEITURA MUNICIPAL

Ana Paula da Silva
 Prefeita Municipal

PROJETO

José Pedro Silveira Fuchs
 ENGENHEIRO ELETRICISTA
 CREA N° 069.165-0

DATA:
 Abril / 2014

FOLHA
01/01