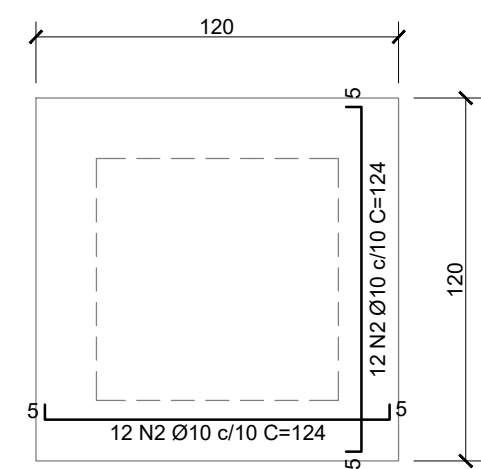
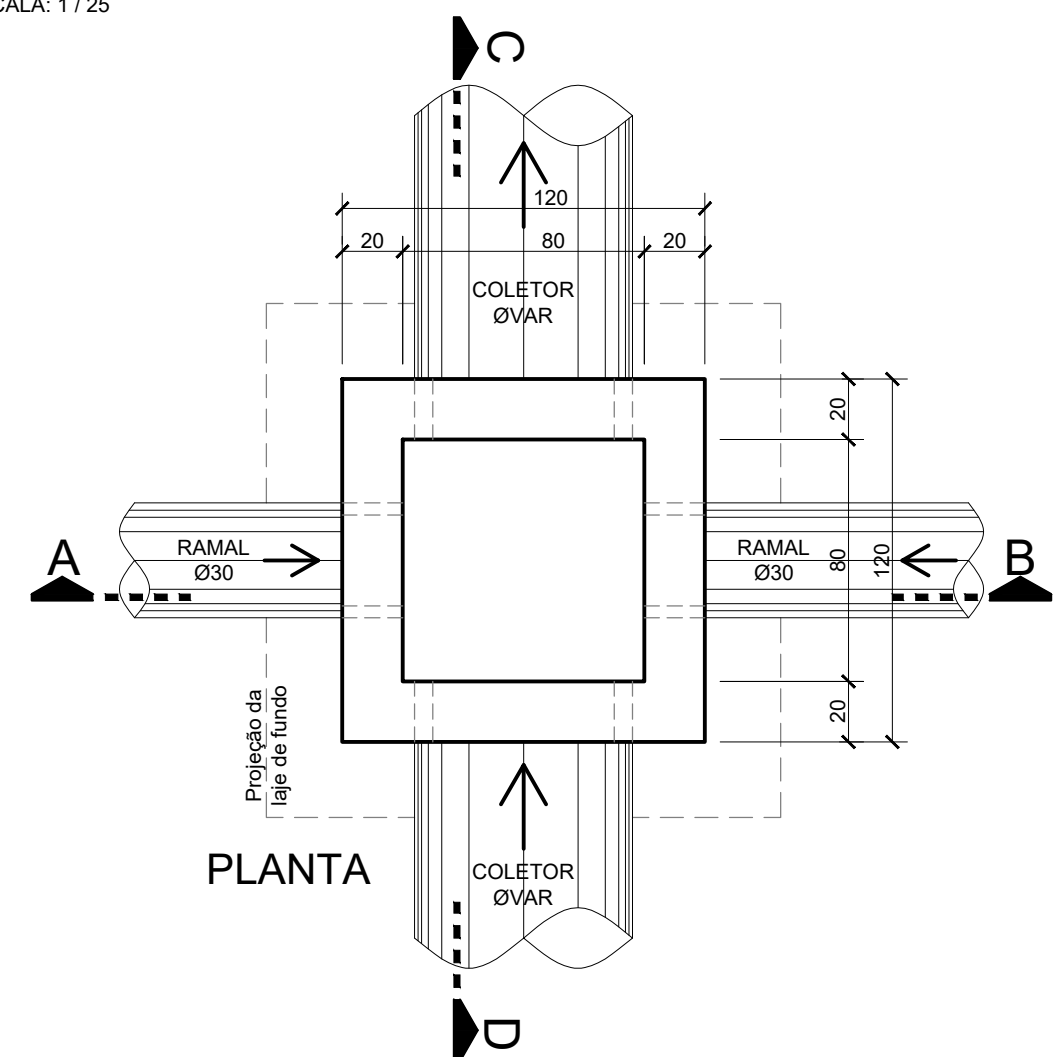
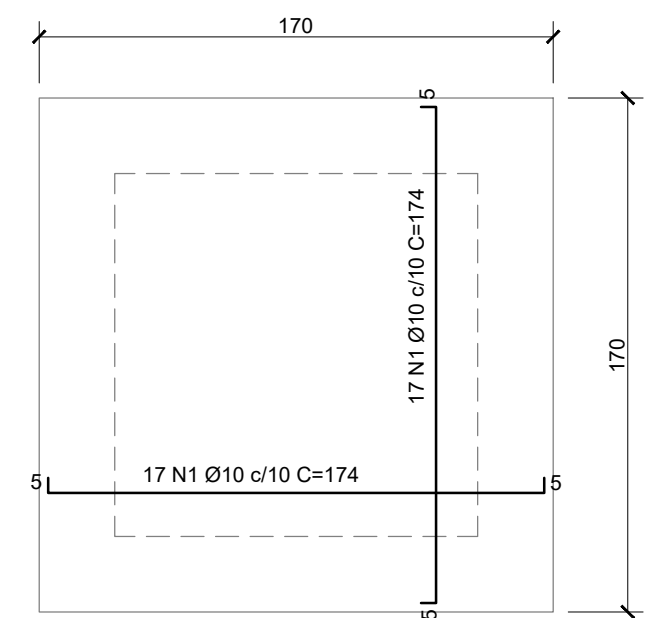


# CAIXA DE LIGAÇÃO Ø40/60cm - Simples

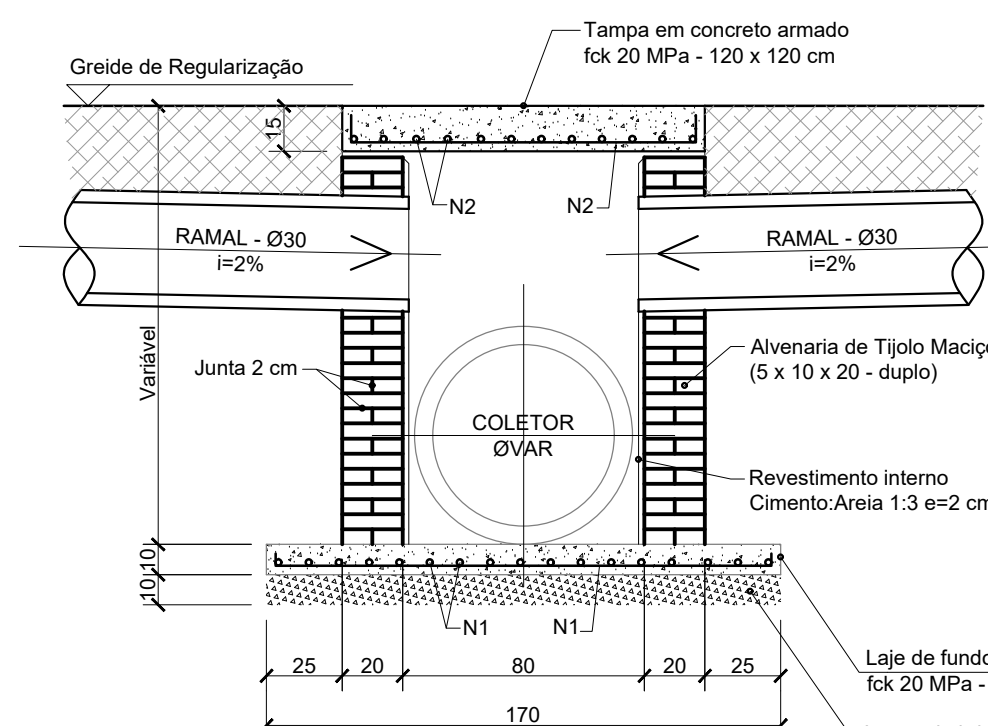
ESCALA: 1 / 25



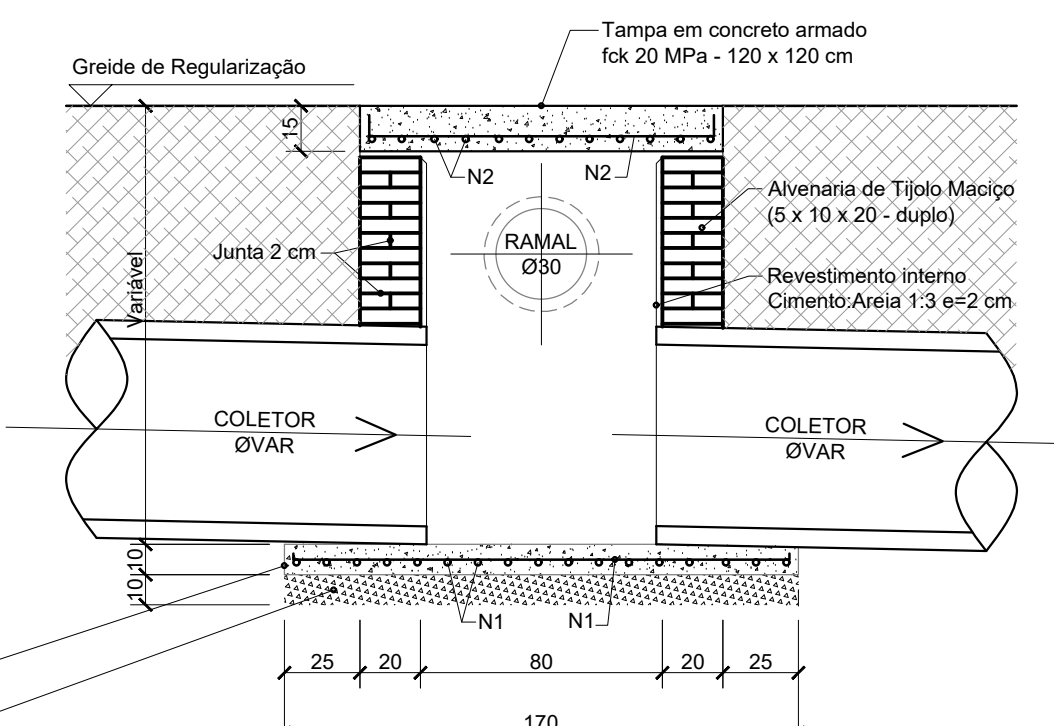
DETALHE DA TAMPA EM CONCRETO ARMADO



DETALHE DA LAJE DE FUNDO EM CONCRETO ARMADO



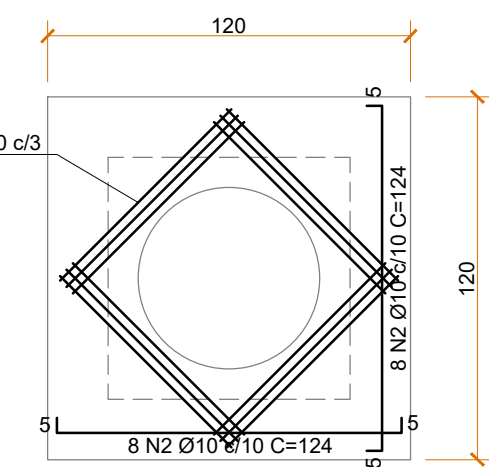
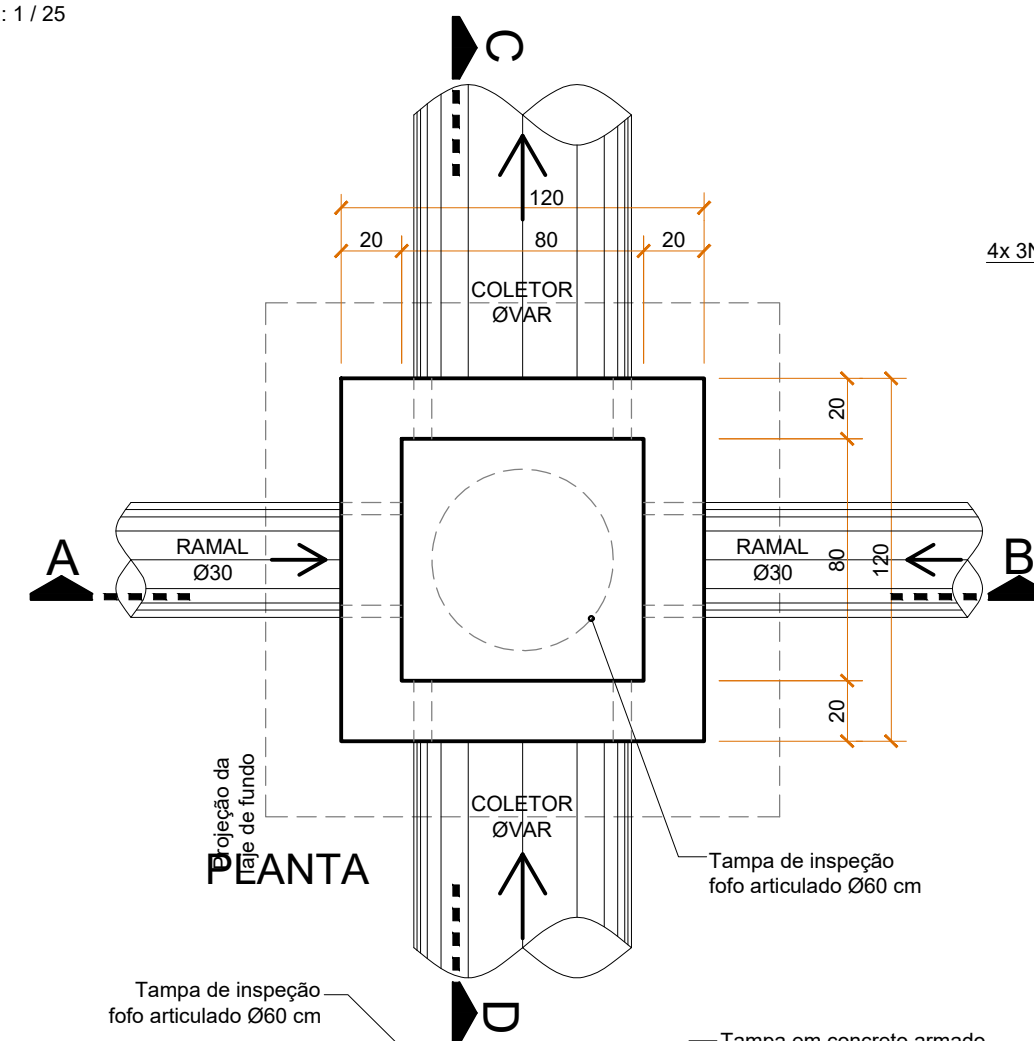
CORTE AB



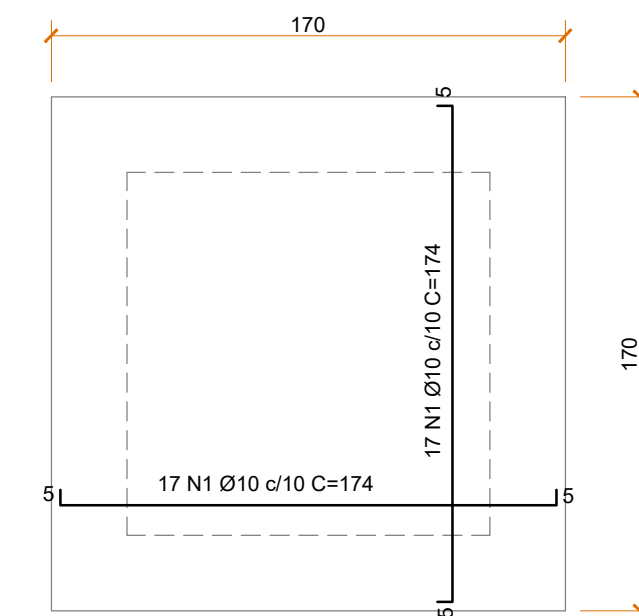
CORTE CD

# POÇO DE VISITA Ø40/Ø60cm - Simples

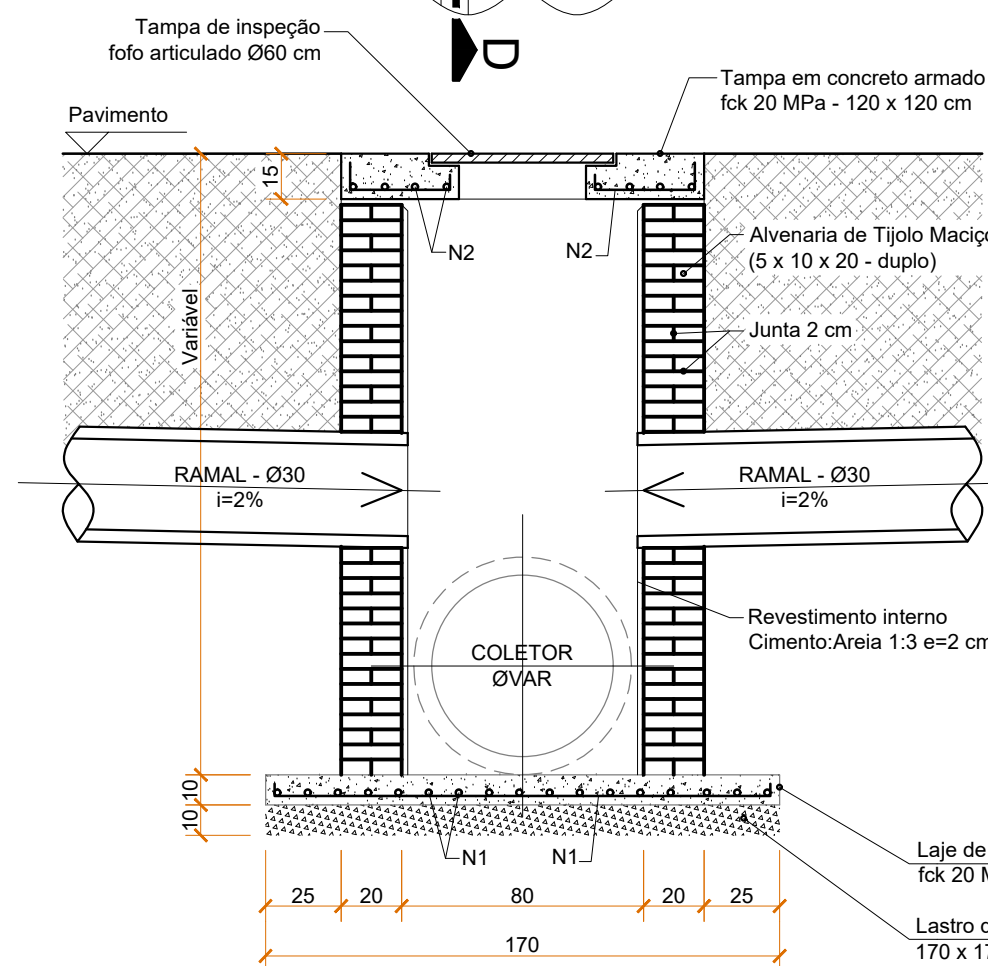
Escala: 1 / 25



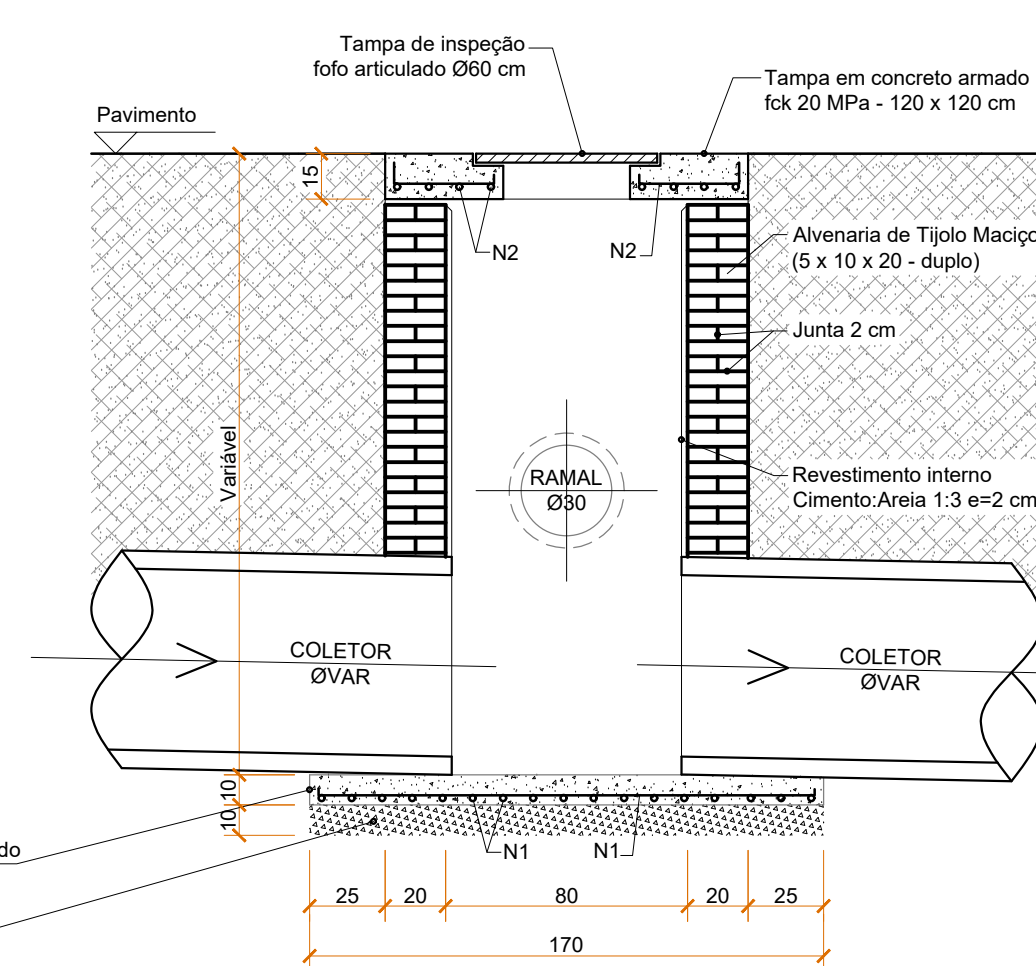
DETALHE DA TAMPA EM CONCRETO ARMADO



DETALHE DA LAJE DE FUNDO EM CONCRETO ARMADO



CORTE AB



CORTE CD

1	Emissão inicial	10/2019	DG
ACÇÃO	DESCRIÇÃO	DATA	RESPONSÁVEL



ASSOCIAÇÃO DOS MUNICÍPIOS DA REGIÃO DA FOZ DO RIO ITAJAÍ  
Rua Luiz Lopes Gonzaga, 1655 - Bairro São Vicente - CEP 88309-421 - Itajaí-SC - CREA-SC 050.968-0  
www.amfri.org.br engenharia@amfri.org.br amfri@amfri.org.br

Prefeitura Municipal de Bombinhas  
Estado de Santa Catarina

## RUA RIO DOURADO - BAIRRO ZIMBROS

Data	Projeto	Conteúdo da Folha
Out/2019	PAVIMENTAÇÃO COM LAJOTAS SEXTAVADAS, DRENAGEM PLUVIAL, CALÇADAS E SINALIZAÇÃO VIÁRIA	Caixa de ligação Ø40/60 cm - simples Poço de Visita Ø40/60 cm - simples
Escala	Estatística	
Indicadas	Vide quadro estatístico em prancha	
Desenho	Prefeitura Municipal	Responsável Técnico
Folha	Eduardo	Diogo Graf
	07/14	Engenheiro Civil- CREA-SC 092.018-3
	Paulo Henrique Dalago Muller Prefeito Municipal	