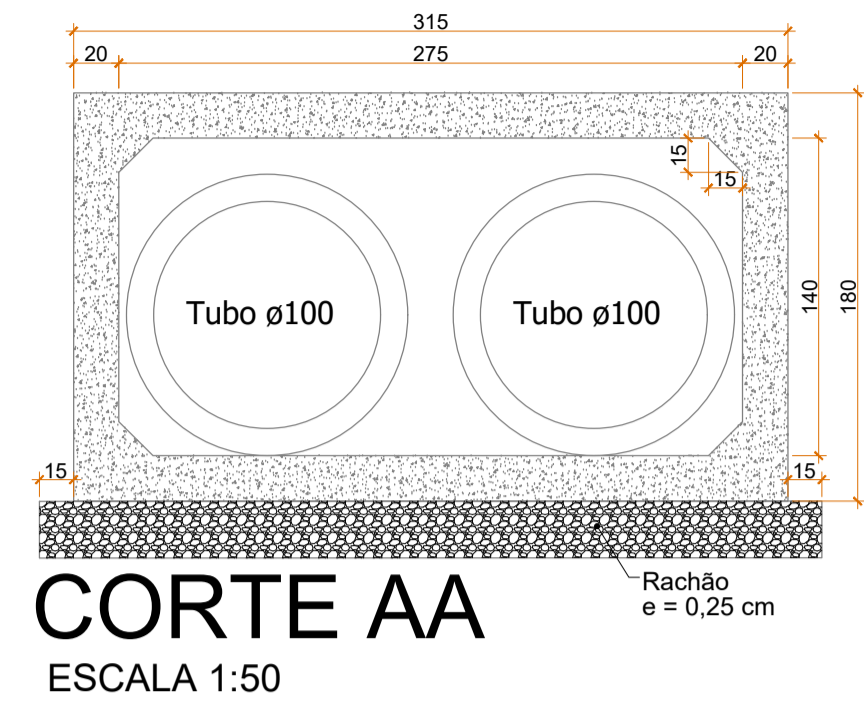
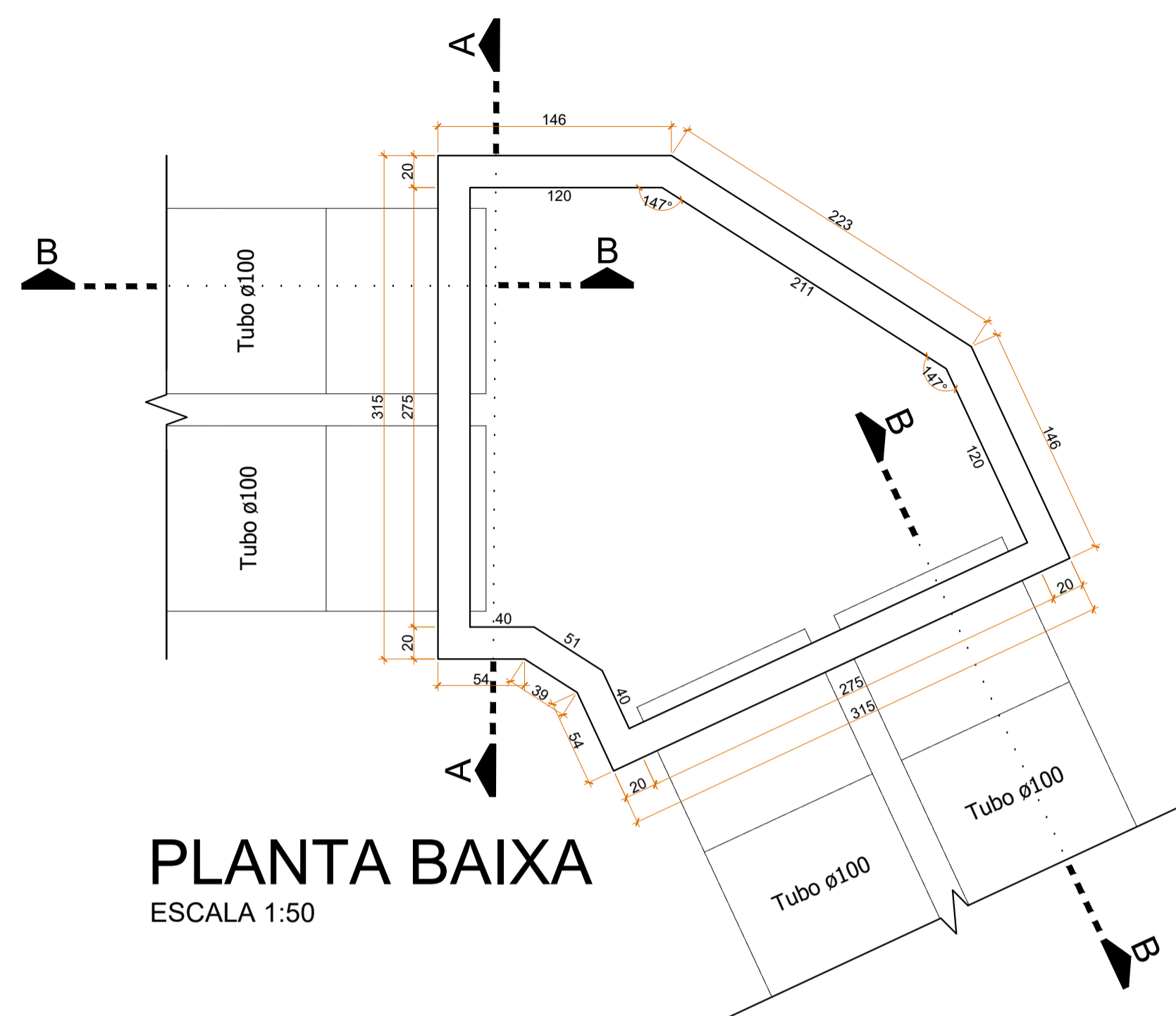


CAIXA DE LIGAÇÃO - CL10



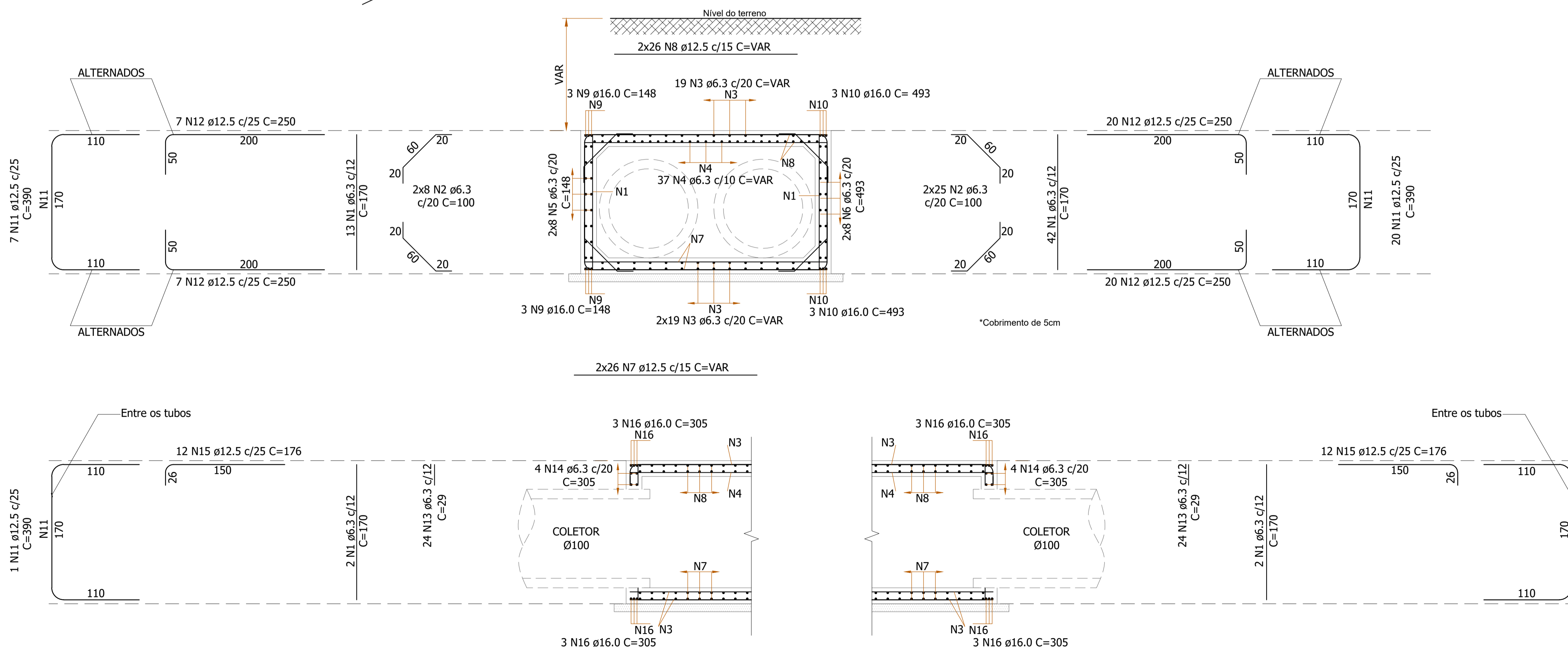
Relação do aço

AÇO	N	DIAM (mm)	QUANT	C.UNIT (cm)	C.TOTAL (cm)
CA50	1	6.3	13+42+4	170	10030
	2	6.3	2x(8+25)	100	6600
	3	6.3	3x19	VAR	14880
	4	6.3	37	VAR	9815
	5	6.3	2x8	148	2368
	6	6.3	2x8	493	7888
	7	12.5	2x26	VAR	13360
	8	12.5	2x26	VAR	13360
	9	16.0	2x3	148	888
	10	16.0	2x3	493	2958
	11	12.5	7+20+2	390	11310
	12	12.5	2x(7+20)	250	13500
	13	6.3	24+24	29	1392
	14	6.3	4+4	305	2440
	15	12.5	12+12	176	4224
	16	16.0	4x3	305	3660

Resumo do aço

AÇO	DIAM (mm)	C.TOTAL (m)	PESO (kg)
CA50	6.3	554.1	135.8
	12.5	557.5	536.9
	16.0	75.0	118.4
PESO TOTAL (kg)			
CA50	791.0		

Volume de concreto (C-30) = 6.75m³
Área de forma = 47.10 m²



1	Emissão inicial	11/2019	DG
AÇÃO	DESCRIÇÃO	DATA	RESPONSÁVEL



ASSOCIAÇÃO DOS MUNICÍPIOS DA REGIÃO DA FOZ DO RIO ITAJAÍ
Rua Luiz Lopes Gonzaga, 1655 - Bairro São Vicente - CEP 88309-421 - Itajaí-SC - CREA-SC 050.968-0
www.amfri.org.br engenharia@amfri.org.br amfri@amfri.org.br

Prefeitura Municipal de Bombinhas
Estado de Santa Catarina

RUA RIO DIAMANTINO - BAIRRO ZIMBROS

Data	11/2019	Projeto	PAVIMENTAÇÃO COM LAJOTAS SEXTAVADAS, DRENAGEM PLUVIAL, CALÇADAS E SINALIZAÇÃO VIÁRIA	Conteúdo da Folha	Caixa de ligação especial - CL 10
Escala	Indicadas	Estatística	Vide quadro estatístico em prancha	Responsável Técnico	
Desenho	Diogo	Folha	11/16		

Paulo Henrique Dalago Muller
Prefeito Municipal

Diogo Graf
Engenheiro Civil- CREA-SC 092.018-3